



## Zpráva o úseku

<b>Úsek</b> ŠA3 ŠA4	<b>Horní Šachta</b> ŠA3	<b>Spodní Šachta</b> ŠA4	<b>Číslo prohlídky</b> 36
	<b>Směr prohlídky</b> ve směru toku		<b>Datum prohlídky</b> 13.9.2019

<b>Videopásky</b> 4/4	<b>Místo</b> Osoblaha
<b>Videos.-začáte</b>	<b>Doména</b> Stoka D
<b>Videos.-konec</b>	<b>Ulice</b> Lužní
<b>Důvod insp.</b> Zajištění důkazů	<b>Vlastník</b>
<b>Druh monitor.</b> Optická prohlídka	<b>Operátor</b> Kotrnc
<b>Č. kanálu</b>	<b>Přítomen</b>
<b>Rok výroby</b>	<b>Poloha</b> Obecní silnice
<b>Tvar profilu</b> Kruhový profil	<b>Kanalizěni</b> Smíšená kanalizace
<b>Výška</b> 200 mm	<b>system</b>
<b>Šířka (DN)</b> 200 mm	<b>Materiál</b> Kamenina
<b>Délka trubky</b>	<b>Vnitřní ochrana</b>
<b>Délka úseku</b> 41,40 m	<b>Poznámka</b>
<b>Délka prohlídky</b> 41,40 m	<b>Kategorie</b> Provoz

Foto	Video	Vzdál./m	Kód	S	Popis
		0,00	HA		Začátek úseku; ŠA3
098		8,30	LB-U		Pos: 5- 7; Odchylka polohy, Vyhnutí a Prohnutí, Dno, Vyhnutí = 2cm; V délce od 8,30 do 10,80m
099		19,00	LB-U		Pos: 5- 7; Odchylka polohy, Vyhnutí a Prohnutí, Dno, Vyhnutí = 2cm; V délce od 19,00 do 21,50m
100		27,30	LB-U		Pos: 4- 8; Odchylka polohy, Vyhnutí a Prohnutí, Dno, Vyhnutí = 5cm; V délce od 27,30 do 35,10m
101		35,30	RX--		Trhlina, Paprskovité trhliny, Celkový obvod
103		36,70	BWB-		Provalení, Zborcení, Stěna trubky, Stěna objektu, Viditelná zemina, Celkový obvod
102		36,70	RS-O		Pos: 11- 1; Trhlina, Střep, V horní části
		41,40	EH		Konec úseku; ŠA4

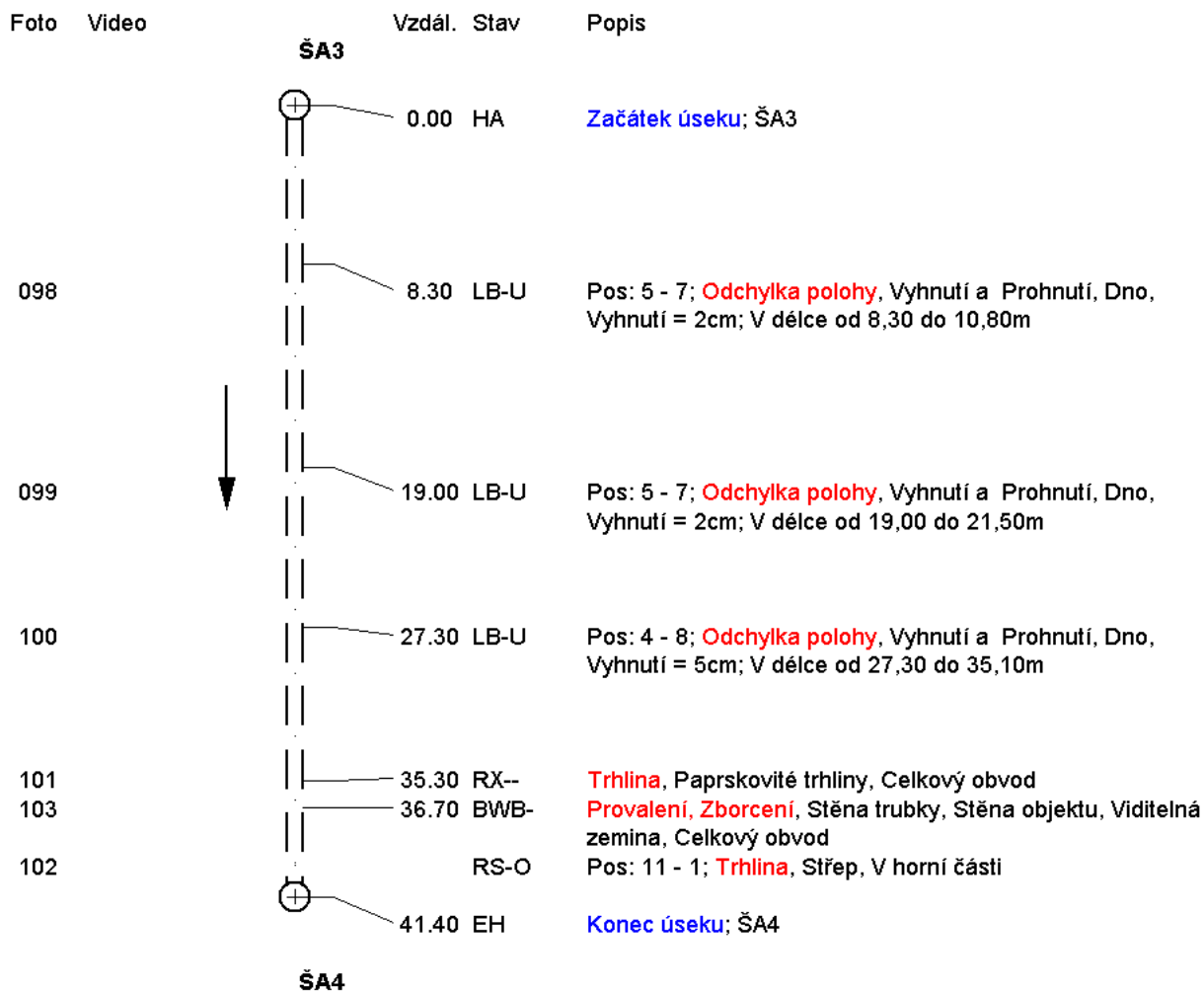


## Grafické zobrazení úseku

<b>Úsek</b> ŠA3 ŠA4	<b>Horní Šachta</b> ŠA3	<b>ŠA3</b>	<b>Číslo prohlídky</b> 36
	<b>Spodní Šachta</b> ŠA4	<b>ŠA4</b>	<b>Datum prohlídky</b> 13.9.2019
	<b>Směr prohlídky</b> ve směru toku		

<b>Videopáska</b>	4/4	<b>Č. kanálu</b>	
<b>Tvar profilu</b>	Kruhový profil	<b>Místo</b>	Osoblaha
<b>Výška</b>	200 mm	<b>Ulice</b>	Lužní
<b>Šířka (DN)</b>	200 mm	<b>Operátor</b>	Kotr nec
<b>Délka trubky</b>		<b>Kanal. systém</b>	Smíšená kanalizace
<b>Délka úseku</b>	41,40 m	<b>Materiál</b>	Kamenina
<b>Délka prohlídky</b>	41,40 m	<b>Vnitřní ochrana</b>	

Měřítko 1/ 380      Zobrazení ve směru inspekce      Strana grafiky 1





## Obrazová zpráva úseku

<b>Úsek</b> ŠA3 ŠA4	<b>Horní Šachta</b> <b>Spodní Šachta</b> <b>Kanal. syst.</b>	<b>ŠA3</b> ŠA4 Smíšená kanalizace	<b>Číslo prohlídky</b> 36 <b>Datum</b> 13.9.2019
<b>Směr prohlídky</b> ve směru toku			

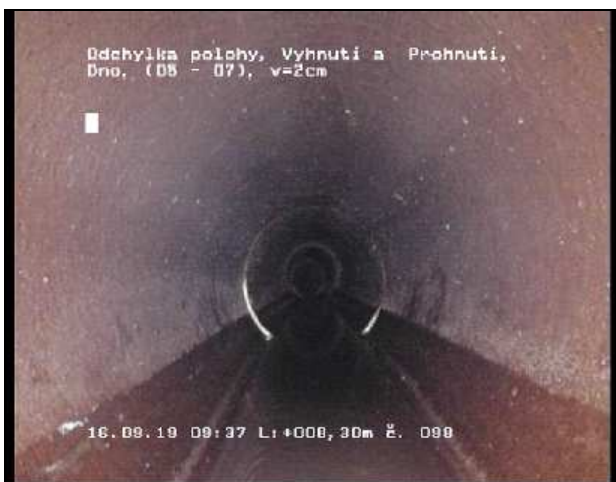


Foto 098 Videopáska: 4/4  
Stav LB-U 8,30 m 5 - 7 Uhr

Odchylka polohy, Vyhnutí a Prohnutí, Dno, Vyhnutí = 2cm; V délce od 8,30 do 10,80m



Foto 099 Videopáska: 4/4  
Stav LB-U 19,00 m 5 - 7 Uhr

Odchylka polohy, Vyhnutí a Prohnutí, Dno, Vyhnutí = 2cm; V délce od 19,00 do 21,50m

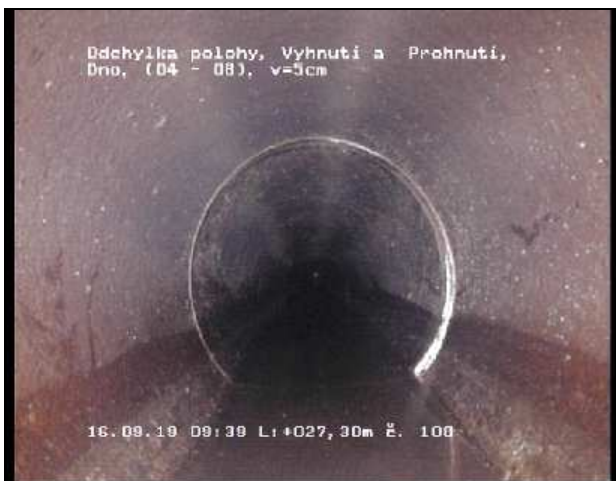


Foto 100 Videopáska: 4/4  
Stav LB-U 27,30 m 4 - 8 Uhr

Odchylka polohy, Vyhnutí a Prohnutí, Dno, Vyhnutí = 5cm; V délce od 27,30 do 35,10m



Foto 101 Videopáska: 4/4  
Stav RX-- 35,30 m

Trhlina, Paprskovité trhliny, Celkový obvod

**SEBAK spol. s r. o.**  
**Kudrnova 27**  
**620 00 Brno**  
**+420 545 222 278**



## Obrazová zpráva úseku

<b>Úsek</b> ŠA3 ŠA4	<b>Horní Šachta</b> <b>Spodní Šachta</b> <b>Kanal. syst.</b>	<b>ŠA3</b> <b>ŠA4</b> Smíšená kanalizace	<b>Číslo prohlídky</b> 36 <b>Datum</b> 13.9.2019
<b>Směr prohlídky</b> ve směru toku			



Foto 103 Videopáska: 4/4  
Stav BWB- 36,70 m

Provalení, Zborcení, Stěna trubky, Stěna objektu, Viditelná zemina, Celkový obvod



Foto 102 Videopáska: 4/4  
Stav RS-O 36,70 m 11 - 1 Uhr

Trhlina, Střep, V horní části



## Zpráva o úseku

<b>Úsek</b>	<b>Horní Šachta</b>	ŠA1	<b>Číslo prohlídky</b>	37
ŠA2 ŠA1	<b>Spodní Šachta</b>	ŠA2	<b>Datum prohlídky</b>	13.9.2019
	<b>Směr prohlídky</b>	proti směru toku		

<b>Video, Video2</b>	4/1	4/2	<b>Místo</b>	Osoblaha
<b>Videos.-začáte</b>			<b>Doména</b>	Stoka D
<b>Videos.-konec</b>			<b>Ulice</b>	Lužní
<b>Důvod insp.</b>	Zajištění důkazů		<b>Vlastník</b>	
<b>Druh monitor.</b>	Optická prohlídka		<b>Operátor</b>	Kotrnc
<b>Č. kanálu</b>			<b>Přítomen</b>	
<b>Rok výroby</b>			<b>Poloha</b>	Obecní silnice
<b>Tvar profilu</b>	Kruhový profil		<b>Kanalizěni</b>	Smíšená kanalizace
<b>Výška</b>	150 mm		<b>system</b>	
<b>Šířka (DN)</b>	150 mm		<b>Materiál</b>	Polyvinylchlorid
<b>Délka trubky</b>			<b>Vnitřní ochrana</b>	
<b>Délka úseku</b>	56,40 m		<b>Poznámka</b>	
<b>Délka prohlídky</b>	56,40 m		<b>Kategorie</b>	Provoz

Foto	Video	Vzdál./m	Kód	S	Popis
------	-------	----------	-----	---	-------

Foto	Video	Vzdál./m	Kód	S	Popis
		0,00	HA		Začátek úseku; ŠA2
		50,70	IAB		Přerušeni inspekce
		50,70	IG		Inspekce následuje z protistrany
095		50,70	TVS		Kamera nemůže dál; Kanalizace zatáčí doprava
		0,00	G EH		Konec úseku; ŠA1
097		5,70	G GE		Protistrana dosažena

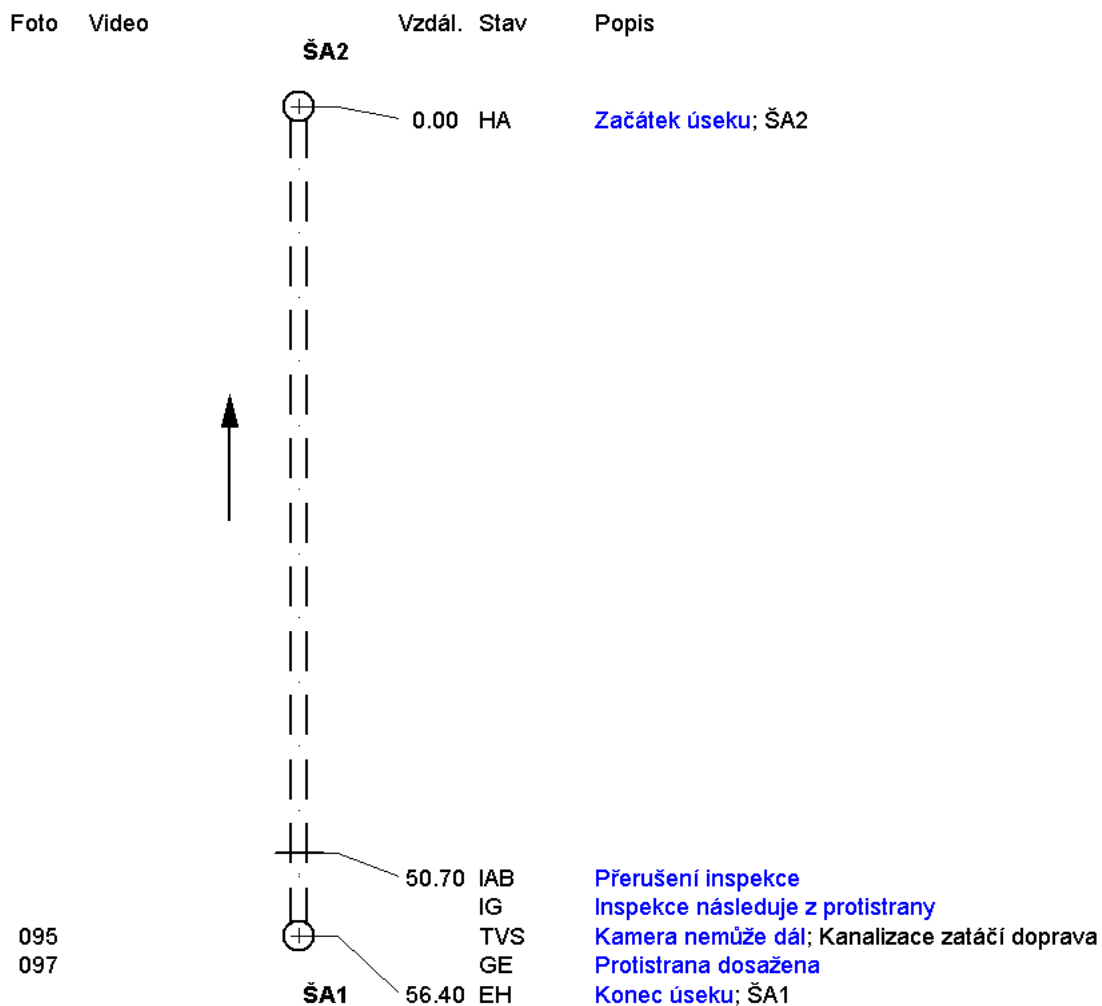


## Grafické zobrazení úseku

<b>Úsek</b> ŠA2 ŠA1	<b>Horní Šachta</b> ŠA1	<b>Spodní Šachta</b> ŠA2	<b>Číslo prohlídky</b> 37
	<b>Směr prohlídky</b> proti směru toku		<b>Datum prohlídky</b> 13.9.2019

<b>Video, Video2</b>	4/1 4/2	<b>Č. kanálu</b>	
<b>Tvar profilu</b>	Kruhový profil	<b>Místo</b>	Osoblaha
<b>Výška</b>	150 mm	<b>Ulice</b>	Lužní
<b>Šířka (DN)</b>	150 mm	<b>Operátor</b>	Kotr nec
<b>Délka trubky</b>		<b>Kanal. systém</b>	Smíšená kanalizace
<b>Délka úseku</b>	56,40 m	<b>Materiál</b>	Polyvinylchlorid
<b>Délka prohlídky</b>	56,40 m	<b>Vnitřní ochrana</b>	

Měřítko 1/ 500      Zobrazení ve směru inspekce      Strana grafiky 1



**SEBAK spol. s r. o.**  
**Kudrnova 27**  
**620 00 Brno**  
**+420 545 222 278**



## Obrazová zpráva úseku

<b>Úsek</b> ŠA2 ŠA1	<b>Horní Šachta</b> <b>Spodní Šachta</b> <b>Kanal. syst.</b>	<b>ŠA1</b> ŠA2 Smíšená kanalizace	<b>Číslo prohlídky</b> 37 <b>Datum</b> 13.9.2019
<b>Směr prohlídky</b> proti směru toku			



Foto 095 Videopáska: 4/1  
Stav TVS 50,70 m

Kamera nemůže dál; Kanalizace zatáčí doprava



Foto 097 Videopáska 2: 4/2  
Stav GE 5,70 m

Protistrana dosažena

**SEBAK spol. s r. o.**  
**Kudrnova 27**  
**620 00 Brno**  
**+420 545 222 278**



## Zpráva o úseku

<b>Úsek</b> ŠA2 ŠA2a	<b>Horní Šachta</b> <b>Spodní Šachta</b> <b>Směr prohlídky</b>	ŠA2 ŠA2a ve směru toku	<b>Číslo prohlídky</b> <b>Datum prohlídky</b>	38 13.9.2019
-------------------------	--	------------------------------	--	-----------------

<b>Videopásy</b>	4/3	<b>Místo</b>	Osoblaha
<b>Videos.-začáte</b>		<b>Doména</b>	Stoka D
<b>Videos.-konec</b>		<b>Ulice</b>	Lužní
<b>Důvod insp.</b>	Zajištění důkazů	<b>Vlastník</b>	
<b>Druh monitor.</b>	Optická prohlídka	<b>Operátor</b>	Kotrnc
<b>Č. kanálu</b>		<b>Přítomen</b>	
<b>Rok výroby</b>		<b>Poloha</b>	Obecní silnice
<b>Tvar profilu</b>	Kruhový profil	<b>Kanalizě ní</b>	Smíšená kanalizace
<b>Výška</b>	150 mm	<b>system</b>	
<b>Šířka (DN)</b>	150 mm	<b>Materiál</b>	Polyvinylchlorid
<b>Délka trubky</b>		<b>Vnitřní ochrana</b>	
<b>Délka úseku</b>	56,20 m	<b>Poznámka</b>	
<b>Délka prohlídky</b>	56,20 m	<b>Kategorie</b>	Provoz

Foto	Video	Vzdál./m	Kód	S	Popis
		0,00	HA		Začátek úseku; ŠA2
096		30,60	D---		Deformace trubky, Celkový obvod, Přesazení = 1mm
		56,20	EH		Konec úseku; ŠA2a





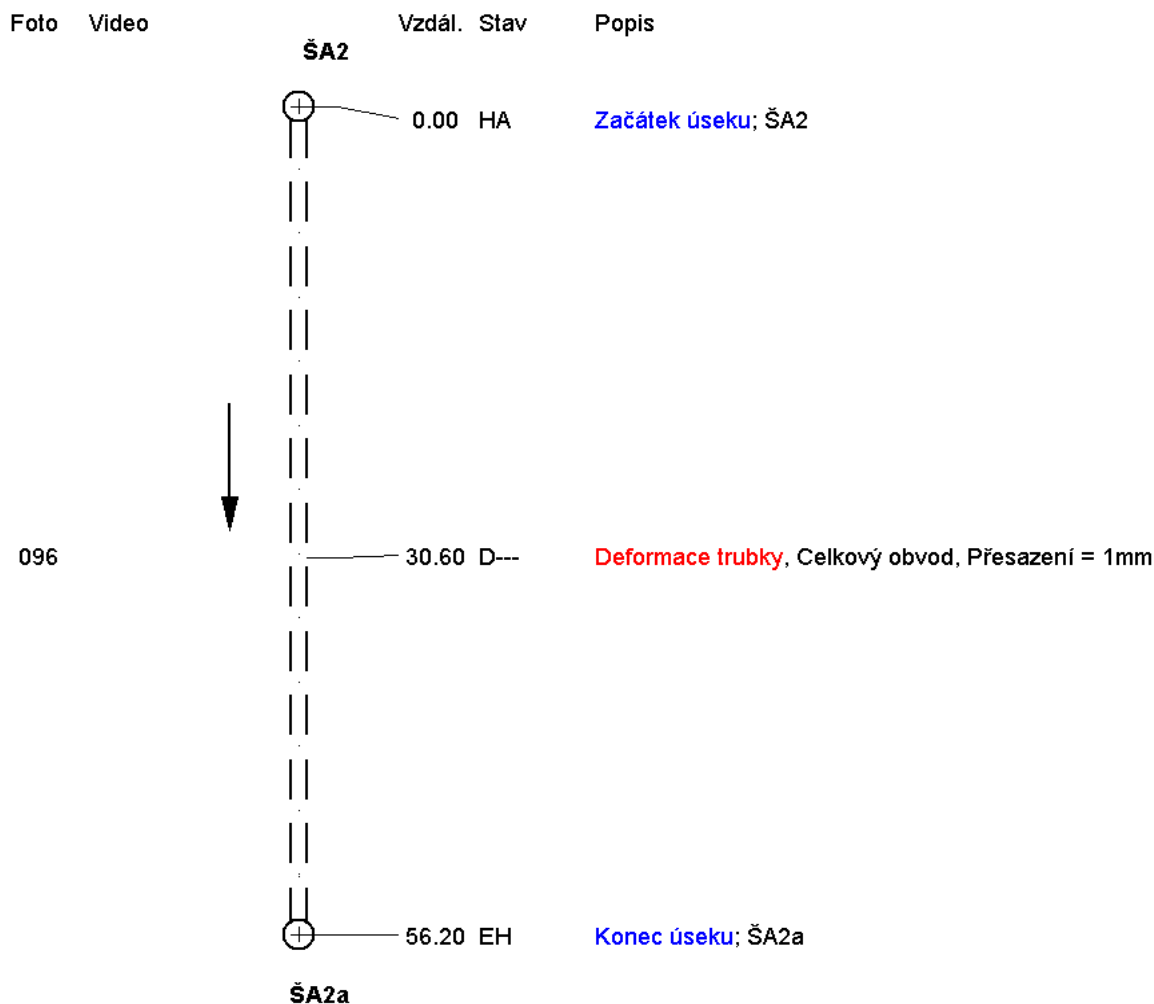
## Grafické zobrazení úseku

<b>Úsek</b> ŠA2 ŠA2a	<b>Horní Šachta</b> ŠA2	<b>Spodní Šachta</b> ŠA2a	<b>Číslo prohlídky</b> 38
	<b>Směr prohlídky</b> ve směru toku		<b>Datum prohlídky</b> 13.9.2019

<b>Videopáska</b>	4/3	<b>Č. kanálu</b>	
<b>Tvar profilu</b>	Kruhový profil	<b>Místo</b>	Osoblaha
<b>Výška</b>	150 mm	<b>Ulice</b>	Lužní
<b>Šířka (DN)</b>	150 mm	<b>Operátor</b>	Kotr nec
<b>Délka trubky</b>		<b>Kanal. systém</b>	Smíšená kanalizace
<b>Délka úseku</b>	56,20 m	<b>Materiál</b>	Polyvinylchlorid
<b>Délka prohlídky</b>	56,20 m	<b>Vnitřní ochrana</b>	

Měřítko 1/ 500      Zobrazení ve smíru inspekce

Strana grafiky 1



**SEBAK spol. s r. o.**  
**Kudrnova 27**  
**620 00 Brno**  
**+420 545 222 278**



## Obrazová zpráva úseku

<b>Úsek</b> ŠA2 ŠA2a	<b>Horní Šachta</b> <b>Spodní Šachta</b> <b>Kanal. syst.</b>	<b>ŠA2</b> ŠA2a Smíšená kanalizace	<b>Číslo prohlídky</b> 38 <b>Datum</b> 13.9.2019
-------------------------	--	--	---



Foto 096 Videopáska: 4/3

Stav D--- 30,60 m

Deformace trubky, Celkový obvod, Přesazení = 1mm

**SEBAK spol. s r. o.**  
**Kudrnova 27**  
**620 00 Brno**  
**+420 545 222 278**



## Zpráva o úseku

<b>Úsek</b>	<b>Horní Šachta</b>	ŠA4	<b>Číslo prohlídky</b>	39
ŠA4 ŠA5	<b>Spodní Šachta</b>	ŠA5	<b>Datum prohlídky</b>	16.9.2019
	<b>Směr prohlídky</b>	ve směru toku		

<b>Videopásky</b>	4/5	<b>Místo</b>	Osoblaha
<b>Videos.-začáte</b>		<b>Doména</b>	Stoka D
<b>Videos.-konec</b>		<b>Ulice</b>	Lužní
<b>Důvod insp.</b>	Zajištění důkazů	<b>Vlastník</b>	
<b>Druh monitor.</b>	Optická prohlídka	<b>Operátor</b>	Kotrnc
<b>Č. kanálu</b>		<b>Přítomen</b>	
<b>Rok výroby</b>		<b>Poloha</b>	Obecní silnice
<b>Tvar profilu</b>	Kruhový profil	<b>Kanalizěni systém</b>	Smíšená kanalizace
<b>Výška</b>	200 mm	<b>Materiál</b>	Kamenina
<b>Šířka (DN)</b>	200 mm	<b>Vnitřní ochrana</b>	
<b>Délka trubky</b>		<b>Poznámka</b>	
<b>Délka úseku</b>	57,90 m	<b>Kategorie</b>	Provoz
<b>Délka prohlídky</b>	57,90 m		

Foto	Video	Vzdál./m	Kód	S	Popis
------	-------	----------	-----	---	-------

Foto	Video	Vzdál./m	Kód	S	Popis
		0,00	HA		Začátek úseku; ŠA4
105		4,50	RQ-R		Pos: 1- 5; Trhlina, Příčný, Radiální, Vpravo, Šířka trhliny = 0,30cm
104		4,50	RS-L		Pos: 8- 11; Trhlina, Střep, Vlevo
		57,90	EH		Konec úseku; ŠA5



## Grafické zobrazení úseku

<b>Úsek</b> ŠA4 ŠA5	<b>Horní Šachta</b> ŠA4	<b>Spodní Šachta</b> ŠA5	<b>Číslo prohlídky</b> 39
	<b>Směr prohlídky</b> ve směru toku		<b>Datum prohlídky</b> 16.9.2019

<b>Videopáska</b>	4/5	<b>Č. kanálu</b>	
<b>Tvar profilu</b>	Kruhový profil	<b>Místo</b>	Osoblaha
<b>Výška</b>	200 mm	<b>Ulice</b>	Lužní
<b>Šířka (DN)</b>	200 mm	<b>Operátor</b>	Kotr nec
<b>Délka trubky</b>		<b>Kanal. systém</b>	Smíšená kanalizace
<b>Délka úseku</b>	57,90 m	<b>Materiál</b>	Kamenina
<b>Délka prohlídky</b>	57,90 m	<b>Vnitřní ochrana</b>	

Měřítko 1/ 550      Zobrazení ve směru inspekce      Strana grafiky 1

Foto	Video	Vzdál.	Stav	Popis
				<b>ŠA4</b>
		0.00	HA	Začátek úseku; ŠA4
105		4.50	RQ-R	Pos: 1 - 5; <b>Trhlina</b> , Příčný, Radiální, Vpravo, Šířka trhliny = 0,3cm
104			RS-L	Pos: 8 - 11; <b>Trhlina</b> , Střep, Vlevo
				<b>ŠA5</b>
		57.90	EH	Konec úseku; ŠA5

**SEBAK spol. s r. o.**  
**Kudrnova 27**  
**620 00 Brno**  
**+420 545 222 278**



## Obrazová zpráva úseku

**Úsek**  
ŠA4 ŠA5

**Směr prohlídky** ve směru toku

**Horní Šachta**  
**Spodní Šachta**  
**Kanal. syst.**

ŠA4  
ŠA5  
Smíšená kanalizace

**Číslo prohlídky** 39  
**Datum** 16.9.2019



Foto 105 Videopáska: 4/5

Stav RQ-R 4,50 m 1 - 5 Uhr

Trhlina, Příčný, Radiální, Vpravo, Šířka trhliny = 0,30cm



Foto 104 Videopáska: 4/5

Stav RS-L 4,50 m 8 - 11 Uhr

Trhlina, Střep, Vlevo



## Zpráva o úseku

<b>Úsek</b> ŠA2a ŠA3	<b>Horní Šachta</b> ŠA2a	<b>Spodní Šachta</b> ŠA3	<b>Číslo prohlídky</b> 44
	<b>Směr prohlídky</b> ve směru toku		<b>Datum prohlídky</b> 16.9.2019

<b>Videopásky</b> 4/9	<b>Místo</b> Osoblaha
<b>Videos.-začáte</b>	<b>Doména</b> Stoka D
<b>Videos.-konec</b>	<b>Ulice</b> Lužní
<b>Důvod insp.</b> Zajištění důkazů	<b>Vlastník</b>
<b>Druh monitor.</b> Optická prohlídka	<b>Operátor</b> Kotrnec
<b>Č. kanálu</b>	<b>Přítomen</b>
<b>Rok výroby</b>	<b>Poloha</b> Obecní silnice
<b>Tvar profilu</b> Kruhový profil	<b>Kanalizěni systém</b> Smíšená kanalizace
<b>Výška</b> 200 mm	<b>Materiál</b> Kamenina
<b>Šířka (DN)</b> 200 mm	<b>Vnitřní ochrana</b>
<b>Délka trubky</b>	<b>Poznámka</b>
<b>Délka úseku</b> 32,40 m	
<b>Délka prohlídky</b> 32,40 m	<b>Kategorie</b> Provoz

Foto	Video	Vzdál./m	Kód	S	Popis
		0,00	HA		Začátek úseku; ŠA2a
123		2,40	RL-L		Pos: 9- 10; Trhlina, Podélný-Axiální, Vlevo, Šířka trhliny = 0,20cm
124		4,40	RQ-O		Pos: 11- 1; Trhlina, Příčný, Radiální, V horní části, Šířka trhliny = 0,20cm
125		5,50	RL-O		Pos: 11- 1; Trhlina, Podélný-Axiální, V horní části, Šířka trhliny = 0,30cm
126		5,70	RX--		Trhlina, Paprskovité trhliny, Celkový obvod
127		6,00	RQ--		Trhlina, Příčný, Radiální, Celkový obvod, Šířka trhliny = 0,40cm
128		6,60	RX--		Trhlina, Paprskovité trhliny, Celkový obvod
129		8,50	RX--		Trhlina, Paprskovité trhliny, Celkový obvod
130		9,40	RX--		Trhlina, Paprskovité trhliny, Celkový obvod
131		11,40	RL--		Trhlina, Podélný-Axiální, Celkový obvod, Šířka trhliny = 0,20cm
132		15,60	RX-O		Pos: 9- 3; Trhlina, Paprskovité trhliny, V horní části
133		20,40	RX-O		Pos: 11- 1; Trhlina, Paprskovité trhliny, V horní části
134		23,70	RL-R		Pos: 1- 3; Trhlina, Podélný-Axiální, Vpravo, Šířka trhliny = 0,20cm
135		26,90	LB-U		Pos: 5- 7; Odchylka polohy, Vyhnutí a Prohnutí, Dno, Vyhnutí = 2cm
		32,40	EH		Konec úseku; ŠA3



## Grafické zobrazení úseku

<b>Úsek</b> ŠA2a ŠA3	<b>Horní Šachta</b> ŠA2a	<b>ŠA2a</b>	<b>Číslo prohlídky</b> 44
	<b>Spodní Šachta</b> ŠA3	<b>ŠA3</b>	<b>Datum prohlídky</b> 16.9.2019
	<b>Směr prohlídky</b> ve směru toku		

<b>Videopáska</b>	4/9	<b>Č. kanálu</b>	
<b>Tvar profilu</b>	Kruhový profil	<b>Místo</b>	Osoblaha
<b>Výška</b>	200 mm	<b>Ulice</b>	Lužní
<b>Šířka (DN)</b>	200 mm	<b>Operátor</b>	Kotr nec
<b>Délka trubky</b>		<b>Kanal. systém</b>	Smíšená kanalizace
<b>Délka úseku</b>	32,40 m	<b>Materiál</b>	Kamenina
<b>Délka prohlídky</b>	32,40 m	<b>Vnitřní ochrana</b>	

Měřítko 1/ 250      Zobrazení ve směru inspekce

Strana grafiky 1

Foto	Video	Vzdál.	Stav	Popis
				<b>ŠA2a</b>
		0.00	HA	<b>Začátek úseku; ŠA2a</b>
123		2.40	RL-L	Pos: 9 - 10; <b>Trhlina</b> , Podélný-Axiální, Vlevo, Šířka trhliny = 0,2cm
124		4.40	RQ-O	Pos: 11 - 1; <b>Trhlina</b> , Příčný, Radiální, V horní části, Šířka trhliny = 0,2cm
125		5.50	RL-O	Pos: 11 - 1; <b>Trhlina</b> , Podélný-Axiální, V horní části, Šířka trhliny = 0,3cm
126		5.70	RX--	<b>Trhlina</b> , Paprskovité trhliny, Celkový obvod
127		6.00	RQ--	<b>Trhlina</b> , Příčný, Radiální, Celkový obvod, Šířka trhliny = 0,4cm
128		6.60	RX--	<b>Trhlina</b> , Paprskovité trhliny, Celkový obvod
129		8.50	RX--	<b>Trhlina</b> , Paprskovité trhliny, Celkový obvod
130		9.40	RX--	<b>Trhlina</b> , Paprskovité trhliny, Celkový obvod
131		11.40	RL--	<b>Trhlina</b> , Podélný-Axiální, Celkový obvod, Šířka trhliny = 0,2cm
132		15.60	RX-O	Pos: 9 - 3; <b>Trhlina</b> , Paprskovité trhliny, V horní části
133		20.40	RX-O	Pos: 11 - 1; <b>Trhlina</b> , Paprskovité trhliny, V horní části
134		23.70	RL-R	Pos: 1 - 3; <b>Trhlina</b> , Podélný-Axiální, Vpravo, Šířka trhliny = 0,2cm
135		26.90	LB-U	Pos: 5 - 7; <b>Odchylka polohy</b> , Vyhnutí a Prohnutí, Dno, Vyhnutí = 2cm
		32.40	EH	<b>Konec úseku; ŠA3</b>
				<b>ŠA3</b>



## Obrazová zpráva úseku

<b>Úsek</b> ŠA2a ŠA3	<b>Horní Šachta</b> <b>Spodní Šachta</b> <b>Kanal. syst.</b>	<b>ŠA2a</b> ŠA3 Smíšená kanalizace	<b>Číslo prohlídky</b> 44 <b>Datum</b> 16.9.2019
<b>Směr prohlídky</b> ve směru toku			



Foto 123 Videopáska: 4/9  
Stav RL-L 2,40 m 9 - 10 Uhr

Trhlina, Podélný-Axiální, Vlevo, Šířka trhliny = 0,20cm



Foto 124 Videopáska: 4/9  
Stav RQ-O 4,40 m 11 - 1 Uhr

Trhlina, Příčný, Radiální, V horní části, Šířka trhliny = 0,20cm



Foto 125 Videopáska: 4/9  
Stav RL-O 5,50 m 11 - 1 Uhr

Trhlina, Podélný-Axiální, V horní části, Šířka trhliny = 0,30cm



Foto 126 Videopáska: 4/9  
Stav RX-- 5,70 m

Trhlina, Paprskovité trhliny, Celkový obvod





## Obrazová zpráva úseku

<b>Úsek</b> ŠA2a ŠA3	<b>Horní Šachta</b> <b>Spodní Šachta</b> <b>Kanal. syst.</b>	<b>ŠA2a</b> ŠA3 Smíšená kanalizace	<b>Číslo prohlídky</b> 44 <b>Datum</b> 16.9.2019
<b>Směr prohlídky</b> ve směru toku			



Foto 127 Videopáska: 4/9  
Stav RQ-- 6,00 m

Trhlina, Příčný, Radiální, Celkový obvod, Šířka trhliny = 0,40cm



Foto 128 Videopáska: 4/9  
Stav RX-- 6,60 m

Trhlina, Paprskovité trhliny, Celkový obvod



Foto 129 Videopáska: 4/9  
Stav RX-- 8,50 m

Trhlina, Paprskovité trhliny, Celkový obvod



Foto 130 Videopáska: 4/9  
Stav RX-- 9,40 m

Trhlina, Paprskovité trhliny, Celkový obvod



## Obrazová zpráva úseku

<b>Úsek</b> ŠA2a ŠA3	<b>Horní Šachta</b> <b>Spodní Šachta</b> <b>Kanal. syst.</b>	<b>ŠA2a</b> ŠA3 Smíšená kanalizace	<b>Číslo prohlídky</b> 44 <b>Datum</b> 16.9.2019
<b>Směr prohlídky</b> ve směru toku			



Foto 131 Videopáska: 4/9  
Stav RL- 11,40 m

Trhlina, Podélný-Axiální, Celkový obvod, Šířka trhliny = 0,20cm



Foto 132 Videopáska: 4/9  
Stav RX-O 15,60 m 9 - 3 Uhr

Trhlina, Paprskovité trhliny, V horní části



Foto 133 Videopáska: 4/9  
Stav RX-O 20,40 m 11 - 1 Uhr

Trhlina, Paprskovité trhliny, V horní části



Foto 134 Videopáska: 4/9  
Stav RL-R 23,70 m 1 - 3 Uhr

Trhlina, Podélný-Axiální, Vpravo, Šířka trhliny = 0,20cm

**SEBAK spol. s r. o.**  
**Kudrnova 27**  
**620 00 Brno**  
**+420 545 222 278**



## Obrazová zpráva úseku

<b>Úsek</b> ŠA2a ŠA3	<b>Horní Šachta</b> <b>Spodní Šachta</b> <b>Kanal. syst.</b>	<b>ŠA2a</b> ŠA3 Smíšená kanalizace	<b>Číslo prohlídky</b> 44 <b>Datum</b> 16.9.2019
<b>Směr prohlídky</b> ve směru toku			



Foto 135 Videopáska: 4/9

Stav LB-U 26,90 m 5 - 7 Uhr

Odchylka polohy, Vyhnutí a Prohnutí, Dno, Vyhnutí = 2cm

**SEBAK spol. s r. o.**  
**Kudrnova 27**  
**620 00 Brno**  
**+420 545 222 278**



## Zpráva o úseku

<b>Úsek</b> ŠA5 Š21	<b>Horní Šachta</b> Š21	<b>Spodní Šachta</b> ŠA5	<b>Číslo prohlídky</b> 50
	<b>Směr prohlídky</b> proti směru toku		<b>Datum prohlídky</b> 17.9.2019

<b>Videopásky</b> 4/10	<b>Místo</b> Osoblaha
<b>Videos.-začáte</b>	<b>Doména</b> Stoka D
<b>Videos.-konec</b>	<b>Ulice</b> Lužní
<b>Důvod insp.</b> Zajištění důkazů	<b>Vlastník</b>
<b>Druh monitor.</b> Optická prohlídka	<b>Operátor</b> Kotrnec
<b>Č. kanálu</b>	<b>Přítomen</b>
<b>Rok výroby</b>	<b>Poloha</b> Obecní silnice
<b>Tvar profilu</b> Kruhový profil	<b>Kanalizěni systém</b> Smíšená kanalizace
<b>Výška</b> 300 mm	<b>Materiál</b> Kamenina
<b>Šířka (DN)</b> 300 mm	<b>Vnitřní ochrana</b>
<b>Délka trubky</b>	<b>Poznámka</b>
<b>Délka úseku</b> 12,10 m	
<b>Délka prohlídky</b> 11,30 m	<b>Kategorie</b> Provoz

Foto	Video	Vzdál./m	Kód	S	Popis
		0,00	HA		Začátek úseku; ŠA5
		0,50	LB-U		Pos: 3- 9; Odchylka polohy, Vyhnutí a Prohnutí, Dno, Vyhnutí = 15cm; V celém úseku monitorování
		11,30	IAB		Přerušení inspekce
		11,30	TVUW		Kamera pod vodou, žádný obraz



## Grafické zobrazení úseku

<b>Úsek</b> ŠA5 Š21	<b>Horní Šachta</b> Š21	<b>Š21</b>	<b>Číslo prohlídky</b> 50
	<b>Spodní Šachta</b> ŠA5	<b>ŠA5</b>	<b>Datum prohlídky</b> 17.9.2019
	<b>Směr prohlídky</b> proti směru toku		

<b>Videopáska</b> 4/10	<b>Č. kanálu</b>
<b>Tvar profilu</b> Kruhový profil	<b>Místo</b> Osoblaha
<b>Výška</b> 300 mm	<b>Ulice</b> Lužní
<b>Šířka (DN)</b> 300 mm	<b>Operátor</b> Kotrnc
<b>Délka trubky</b>	<b>Kanal. systém</b> Smíšená kanalizace
<b>Délka úseku</b> 12,10 m	<b>Materiál</b> Kamenina
<b>Délka prohlídky</b> 11,30 m	<b>Vnitřní ochrana</b>

Měřítko 1/ 100      Zobrazení ve smíru inspekce      Strana grafiky 1

