



Zpráva o úseku

Úsek	Horní Šachta	Š11	Číslo prohlídky	103
Š12 Š11	Spodní Šachta	Š12	Datum prohlídky	25.9.2019
	Směr prohlídky	proti směru toku		

Videopásky	10/1	Místo	Osoblaha
Videos.-začáte		Doména	Stoka B1
Videos.-konec		Ulice	Cesta k ZŠ/Třešňová
Důvod insp.	Zajištění důkazů	Vlastník	
Druh monitor.	Optická prohlídka	Operátor	Kotrnc
Č. kanálu		Přítomen	
Rok výroby		Poloha	Obecní silnice
Tvar profilu	Kruhový profil	Kanalizěni systém	Smíšená kanalizace
Výška	200 mm	Materiál	Beton
Šířka (DN)	200 mm	Vnitřní ochrana	
Délka trubky		Poznámka	
Délka úseku	41,00 m	Kategorie	Provoz
Délka prohlídky	41,00 m		

Foto	Video	Vzdál./m	Kód	S	Popis
		0,00	HA		Začátek úseku; Š12
260		6,00	LV--		Odchylka polohy, Vertikální, Celkový obvod, Přesazení = 1,50cm
261		34,60	HP--		Překážky odtoku, Vrůst kořenů, Celkový obvod, Redukce průřezu = 2%
262		39,80	HP-L		Pos: 6- 10; Překážky odtoku, Vrůst kořenů, Vlevo, Redukce průřezu = 2%
		41,00	EH		Konec úseku; Š11(Skrytá)

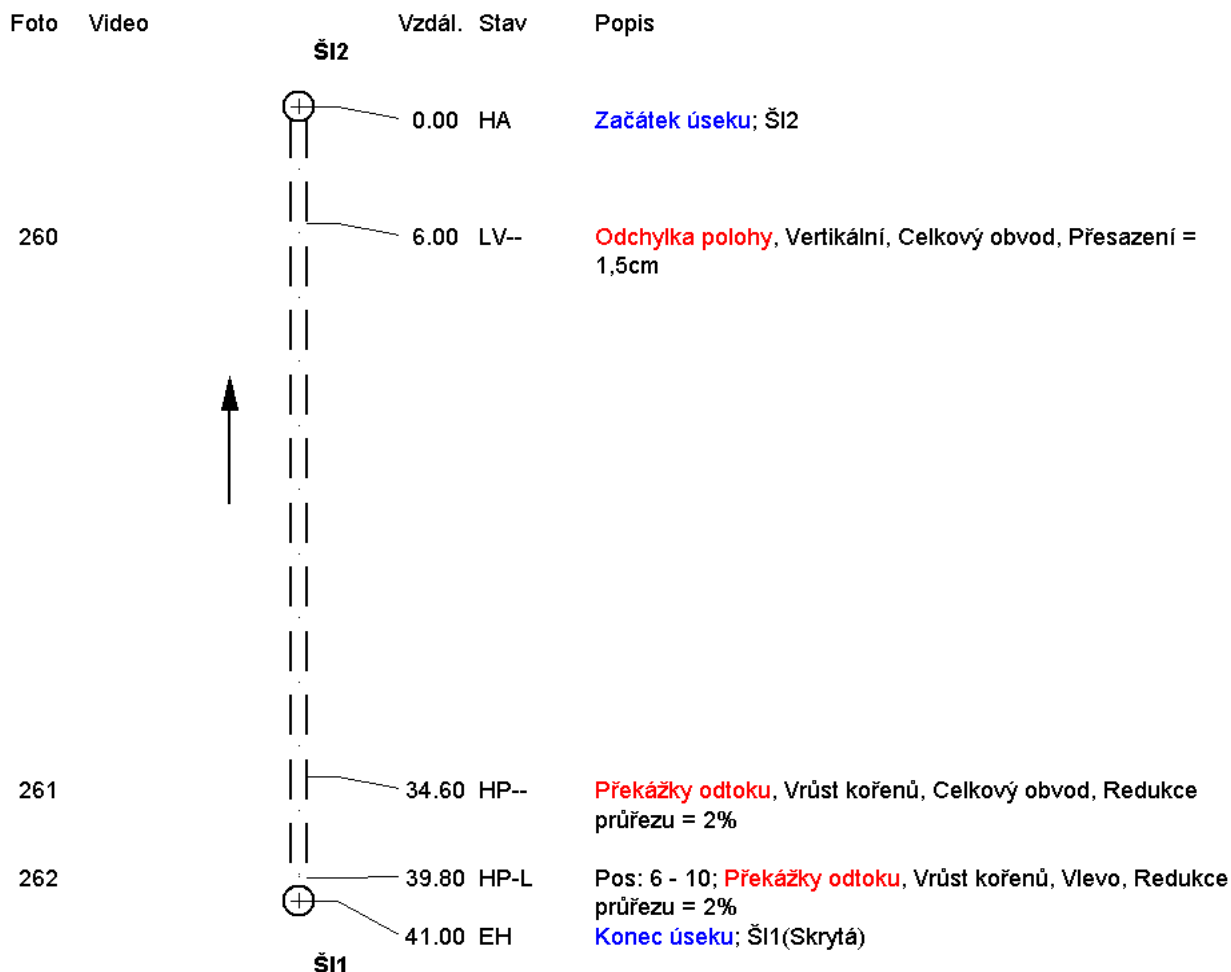


Grafické zobrazení úseku

Úsek Š12 Š11	Horní Šachta Š11	Š12	Číslo prohlídky 103
	Spodní Šachta Š12	Š12	Datum prohlídky 25.9.2019
	Směr prohlídky proti směru toku		

Videopáska	10/1	Č. kanálu	
Tvar profilu	Kruhový profil	Místo	Osoblaha
Výška	200 mm	Ulice	Cesta k ZŠ/Třešňová
Šířka (DN)	200 mm	Operátor	Kotr nec
Délka trubky		Kanal. systém	Smíšená kanalizace
Délka úseku	41,00 m	Materiál	Beton
Délka prohlídky	41,00 m	Vnitřní ochrana	

Měřítko 1/ 380 Zobrazení ve směru inspekce Strana grafiky 1





Obrazová zpráva úseku

Úsek Š12 Š11	Horní Šachta Spodní Šachta Kanal. syst.	Š11 Š12 Smíšená kanalizace	Číslo prohlídky 103 Datum 25.9.2019
Směr prohlídky proti směru toku			



Foto 260 Videopáska: 10/1
Stav LV-- 6,00 m

Odchylka polohy, Vertikální, Celkový obvod, Přesazení = 1,50cm



Foto 261 Videopáska: 10/1
Stav HP-- 34,60 m

Překážky odtoku, Vrůst kořenů, Celkový obvod, Redukce průřezu = 2%



Foto 262 Videopáska: 10/1
Stav HP-L 39,80 m 6 - 10 Uhr

Překážky odtoku, Vrůst kořenů, Vlevo, Redukce průřezu = 2%

SEBAK spol. s r. o.
Kudrnova 27
620 00 Brno
+420 545 222 278



Zpráva o úseku

Úsek ŠI2 ŠI3
Horní Šachta ŠI2
Spodní Šachta ŠI3
Směr prohlídky ve směru toku
Číslo prohlídky 104
Datum prohlídky 25.9.2019

Videopásky 10/2	Místo Osoblaha
Videos.-začáte	Doména Stoka B1
Videos.-konec	Ulice Cesta k ZŠ/Třešňová
Důvod insp. Zajištění důkazů	Vlastník
Druh monitor. Optická prohlídka	Operátor Kotrnec
Č. kanálu	Přítomen
Rok výroby	Poloha Zeleň
Tvar profilu Kruhový profil	Kanalizě ní Smíšená kanalizace
Výška 200 mm	system
Šířka (DN) 200 mm	Materiál Beton
Délka trubky	Vnitřní ochrana
Délka úseku 15,60 m	Poznámka
Délka prohlídky 15,60 m	Kategorie Provoz

Foto	Video	Vzdál./m	Kód	S	Popis
		0,00	HA		Začátek úseku; ŠI2
263		0,90	LB-U		Pos: 5- 7; Odchylka polohy, Vyhnutí a Prohnutí, Dno, Vyhnutí = 2cm; V délce od 0,90 do 2,00m
		15,60	EH		Konec úseku; ŠI3

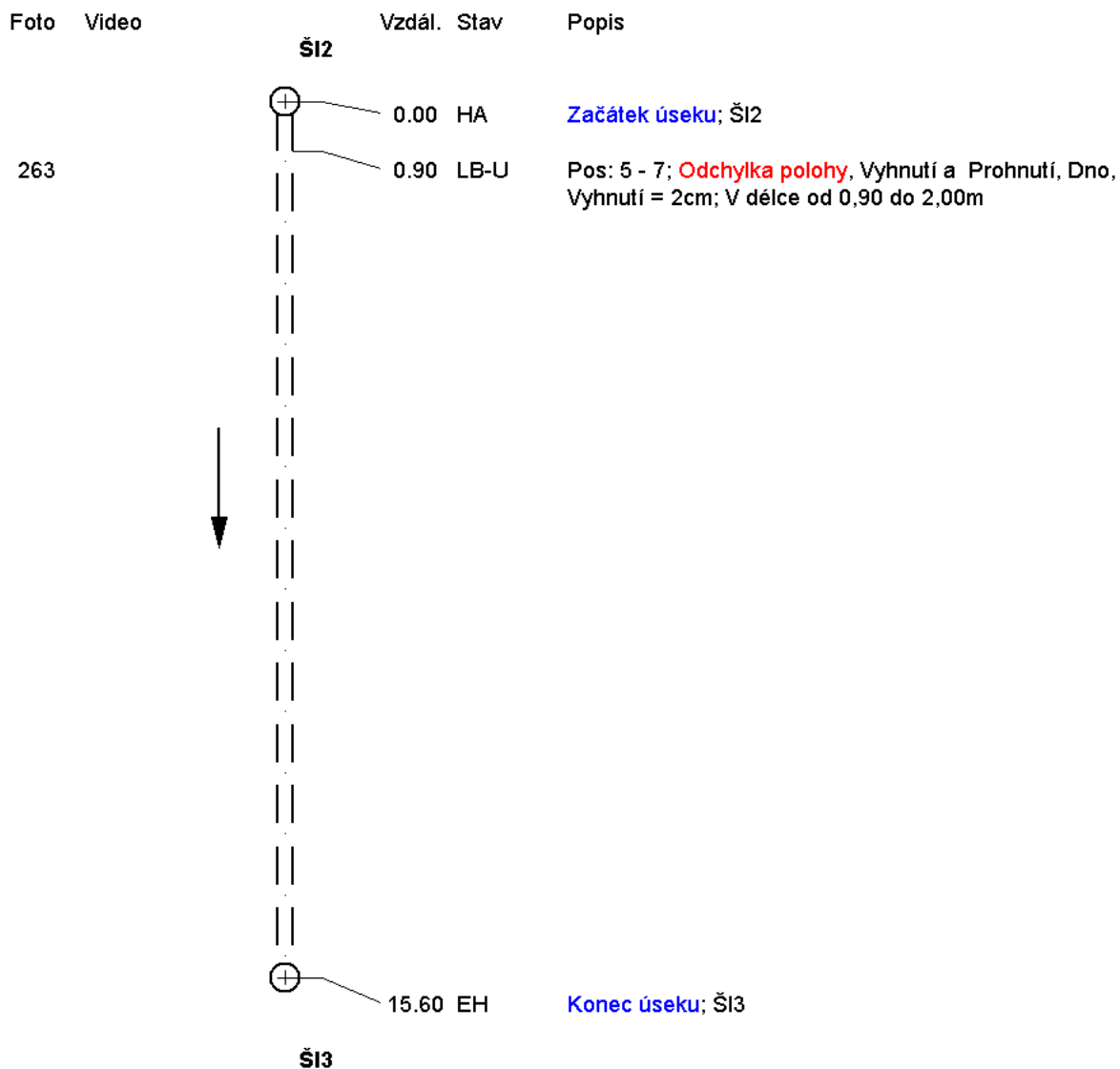


Grafické zobrazení úseku

Úsek Š12 Š13	Horní Šachta Š12	Spodní Šachta Š13	Číslo prohlídky 104
	Směr prohlídky ve směru toku		Datum prohlídky 25.9.2019

Videopáska	10/2	Č. kanálu	
Tvar profilu	Kruhový profil	Místo	Osoblaha
Výška	200 mm	Ulice	Cesta k ZŠ/Třešňová
Šířka (DN)	200 mm	Operátor	Kotrnc
Délka trubky		Kanal. systém	Smíšená kanalizace
Délka úseku	15,60 m	Materiál	Beton
Délka prohlídky	15,60 m	Vnitřní ochrana	

Měřítko 1/ 125 Zobrazení ve směru inspekce Strana grafiky 1



SEBAK spol. s r. o.
Kudrnova 27
620 00 Brno
+420 545 222 278



Obrazová zpráva úseku

Úsek
Š12 Š13

Horní Šachta
Spodní Šachta
Kanal. syst.

Š12
Š13
Smíšená kanalizace

Číslo prohlídky 104
Datum 25.9.2019

Směr prohlídky ve směru toku

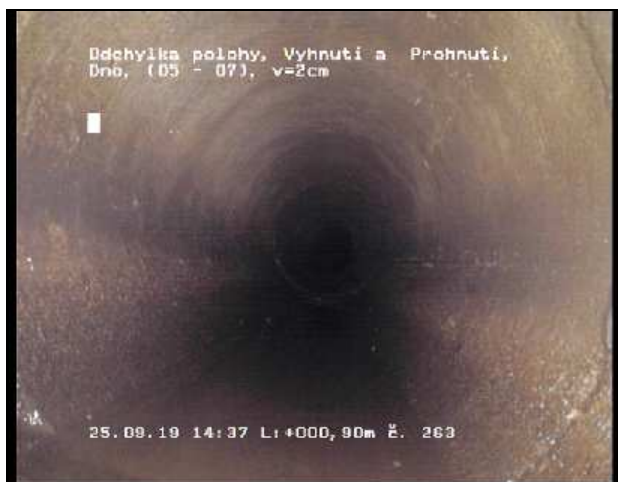


Foto 263 Videopáska: 10/2

Stav LB-U 0,90 m 5 - 7 Uhr

Odchylka polohy, Vyhnutí a Prohnutí, Dno, Vyhnutí = 2cm; V
délce od 0,90 do 2,00m

SEBAK spol. s r. o.
Kudrnova 27
620 00 Brno
+420 545 222 278



Zpráva o úseku

Úsek	Horní Šachta	ŠI1a	Číslo prohlídky	105
ŠI1a ŠI1	Spodní Šachta	ŠI1	Datum prohlídky	25.9.2019
	Směr prohlídky	ve směru toku		

Videopásky	10/10	Místo	Osoblaha
Videos.-začáte		Doména	Stoka B1
Videos.-konec		Ulice	Cesta k ZŠ
Důvod insp.	Zajištění důkazů	Vlastník	
Druh monitor.	Optická prohlídka	Operátor	Kotrnc
Č. kanálu		Přítomen	
Rok výroby		Poloha	Zeleň
Tvar profilu	Kruhový profil	Kanalizěni systém	Smíšená kanalizace
Výška	200 mm	Materiál	Beton
Šířka (DN)	200 mm	Vnitřní ochrana	
Délka trubky		Poznámka	
Délka úseku	6,20 m	Kategorie	Provoz
Délka prohlídky	6,20 m		

Foto	Video	Vzdál./m	Kód	S	Popis
		0,00	HA		Začátek úseku; ŠI1a
264		5,10	LH-		Odchylna polohy, Horizontální, Celkový obvod, Přesazení = 4cm
		6,20	EH		Konec úseku; ŠI1 (Skrytá)

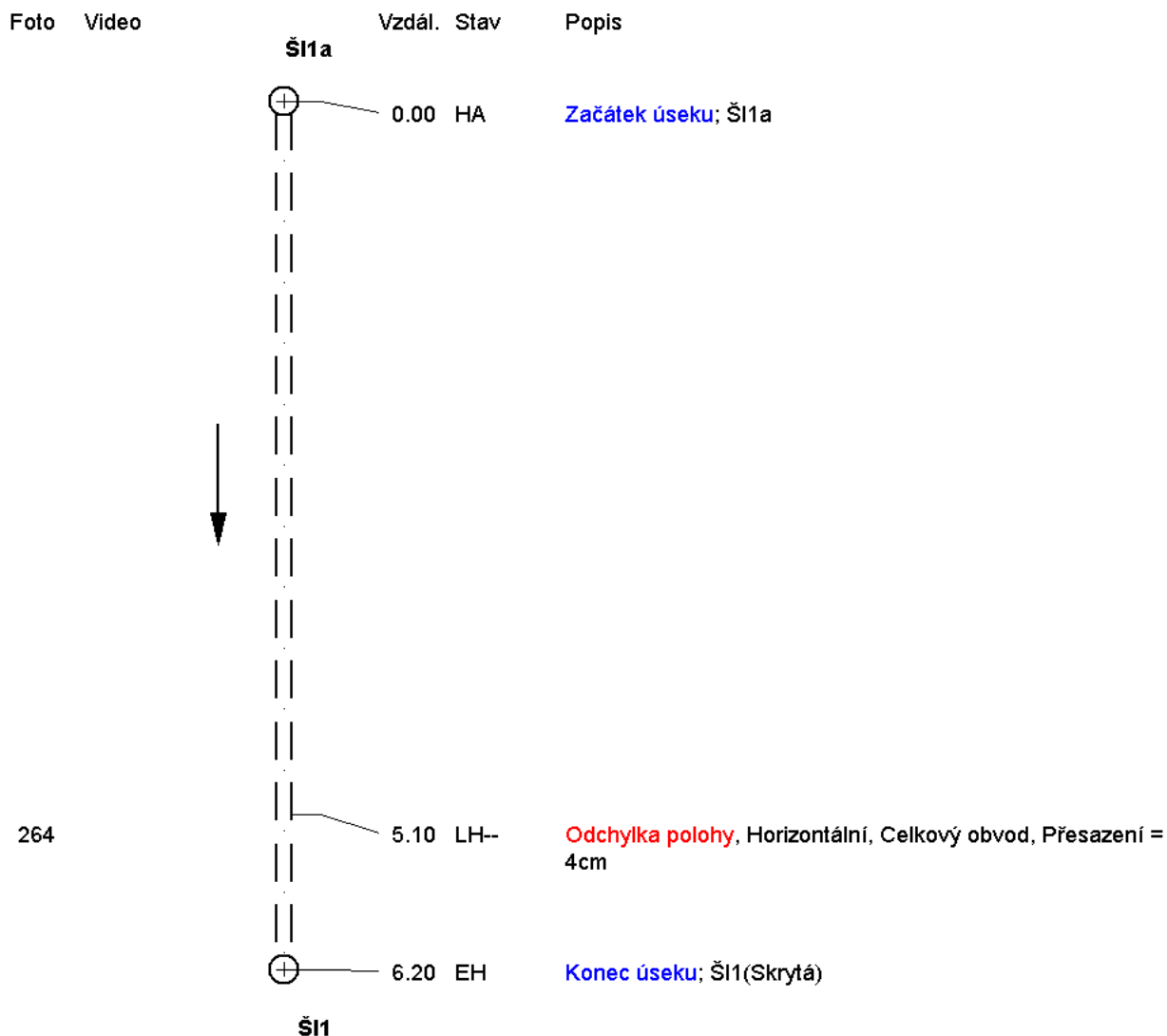


Grafické zobrazení úseku

Úsek ŠI1a ŠI1	Horní Šachta ŠI1a	Spodní Šachta ŠI1	Číslo prohlídky 105
	Směr prohlídky ve směru toku		Datum prohlídky 25.9.2019

Videopáska	10/10	Č. kanálu	
Tvar profilu	Kruhový profil	Místo	Osoblaha
Výška	200 mm	Ulice	Cesta k ZŠ
Šířka (DN)	200 mm	Operátor	Kotr nec
Délka trubky		Kanal. systém	Smíšená kanalizace
Délka úseku	6,20 m	Materiál	Beton
Délka prohlídky	6,20 m	Vnitřní ochrana	

Měřítko 1/ 50 Zobrazení ve směru inspekce Strana grafiky 1



SEBAK spol. s r. o.
Kudrnova 27
620 00 Brno
+420 545 222 278



Obrazová zpráva úseku

Úsek ŠI1a ŠI1	Horní Šachta Spodní Šachta Kanal. syst.	ŠI1a ŠI1 Smíšená kanalizace	Číslo prohlídky 105 Datum 25.9.2019
Směr prohlídky ve směru toku			



Foto 264 Videopáska: 10/10
Stav LH-- 5,10 m

Odchylka polohy, Horizontální, Celkový obvod, Přesazení = 4cm

SEBAK spol. s r. o.
Kudrnova 27
620 00 Brno
+420 545 222 278



Zpráva o úseku

Úsek	Horní Šachta	ŠI3	Číslo prohlídky	106
ŠI3 Vyústění	Spodní Šachta	Vyústění	Datum prohlídky	25.9.2019
	Směr prohlídky	ve směru toku		

Videopásky	10/3	Místo	Osoblaha
Videos.-začáte		Doména	Stoka B1
Videos.-konec		Ulice	Cesta k ZŠ
Důvod insp.	Zajištění důkazů	Vlastník	
Druh monitor.	Optická prohlídka	Operátor	Kotrnc
Č. kanálu		Přítomen	
Rok výroby		Poloha	Zeleň
Tvar profilu	Kruhový profil	Kanalizěni systém	Smíšená kanalizace
Výška	400 mm	Materiál	Beton
Šířka (DN)	400 mm	Vnitřní ochrana	
Délka trubky		Poznámka	
Délka úseku	9,00 m	Kategorie	Provoz
Délka prohlídky	9,00 m		

Foto	Video	Vzdál./m	Kód	S	Popis
		0,00	HA		Začátek úseku; ŠI3
265		5,40	BWB-		Provalení, Zborcení, Stěna trubky, Stěna objektu, Viditelná zemina, Celkový obvod
		9,00	EH		Konec úseku; Vyústění

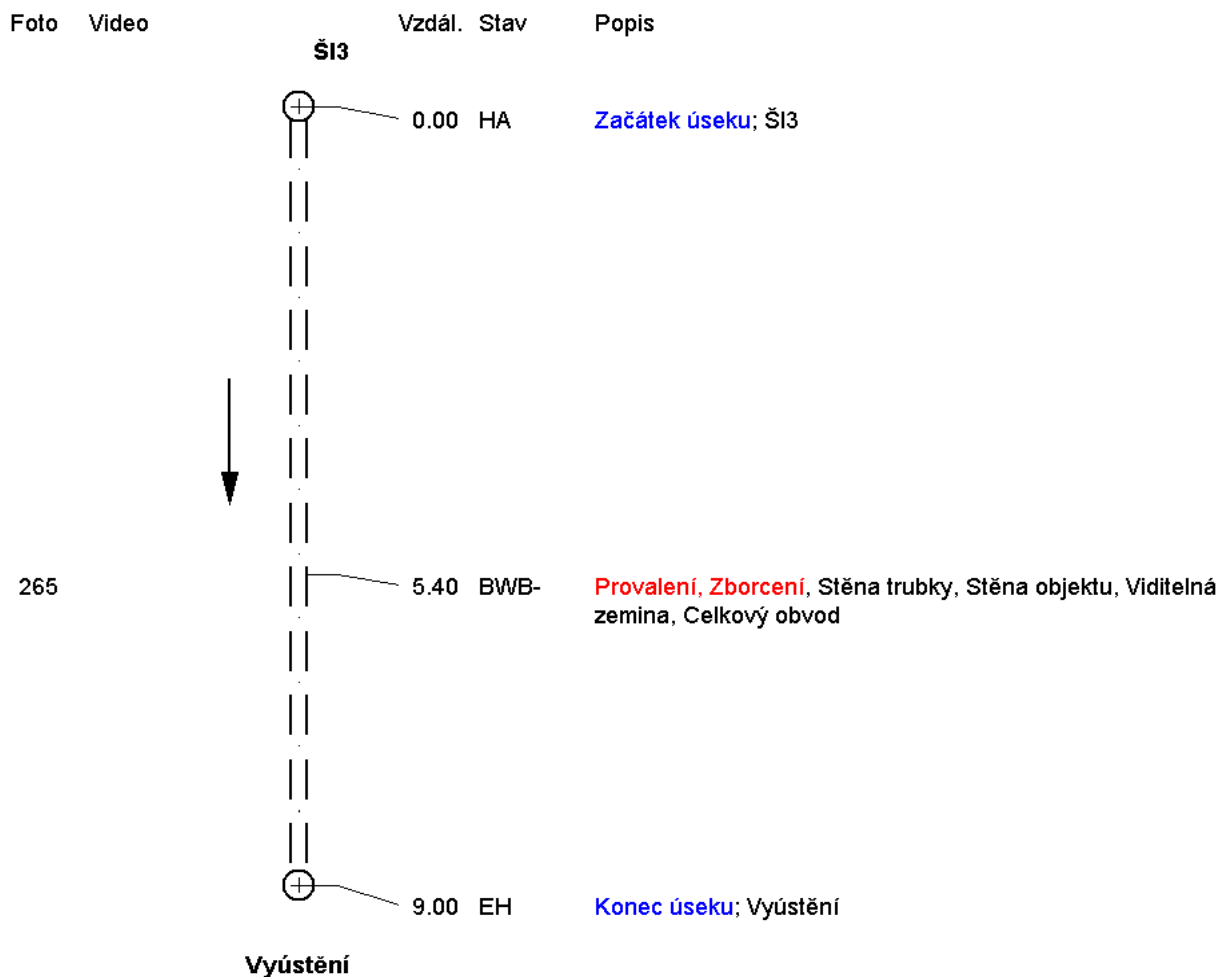


Grafické zobrazení úseku

Úsek ŠI3 Vyústění	Horní Šachta ŠI3	Spodní Šachta Vyústění	Číslo prohlídky 106
	Směr prohlídky ve směru toku		Datum prohlídky 25.9.2019

Videopáska	10/3	Č. kanálu	
Tvar profilu	Kruhový profil	Místo	Osoblaha
Výška	400 mm	Ulice	Cesta k ZŠ
Šířka (DN)	400 mm	Operátor	Kotrnc
Délka trubky		Kanal. systém	Smíšená kanalizace
Délka úseku	9,00 m	Materiál	Beton
Délka prohlídky	9,00 m	Vnitřní ochrana	

Měřítko 1/ 85 Zobrazení ve smíru inspekce Strana grafiky 1



SEBAK spol. s r. o.
Kudrnova 27
620 00 Brno
+420 545 222 278



Obrazová zpráva úseku

Úsek ŠI3 Vyústění	Horní Šachta Spodní Šachta Kanal. syst.	ŠI3 Vyústění Smíšená kanalizace	Číslo prohlídky 106 Datum 25.9.2019
Směr prohlídky ve směru toku			



Foto 265 Videopáska: 10/3
Stav BWB- 5,40 m

Provalení, Zborcení, Stěna trubky, Stěna objektu, Viditelná zemina, Celkový obvod

SEBAK spol. s r. o.
Kudrnova 27
620 00 Brno
+420 545 222 278



Zpráva o úseku

Úsek	Horní Šachta	Š14a	Číslo prohlídky	107
Š13 Š14a	Spodní Šachta	Š13	Datum prohlídky	25.9.2019
	Směr prohlídky	proti směru toku		

Videopásky	10/4	Místo	Osoblaha
Videos.-začáte		Doména	Stoka B1
Videos.-konec		Ulice	Třešňová
Důvod insp.	Zajištění důkazů	Vlastník	
Druh monitor.	Optická prohlídka	Operátor	Kotrnc
Č. kanálu		Přítomen	
Rok výroby		Poloha	Obecní silnice
Tvar profilu	Kruhový profil	Kanalizěni systém	Smíšená kanalizace
Výška	300 mm	Materiál	Beton
Šířka (DN)	300 mm	Vnitřní ochrana	
Délka trubky		Poznámka	
Délka úseku		Kategorie	Provoz
Délka prohlídky	21,10 m		

Foto	Video	Vzdál./m	Kód	S	Popis
------	-------	----------	-----	---	-------

Foto	Video	Vzdál./m	Kód	S	Popis
		0,00	HA		Začátek úseku; Š13
		21,10	IAB		Přerušeni inspekce
		21,10	IGN		Inspekce z protistrany není možná; Skrytá šachta Š14a
266		21,10	SE-L		Pos: 7- 11; Zaústěni, Včnivajjící, Vlevo, Včnivajjící = 12cm



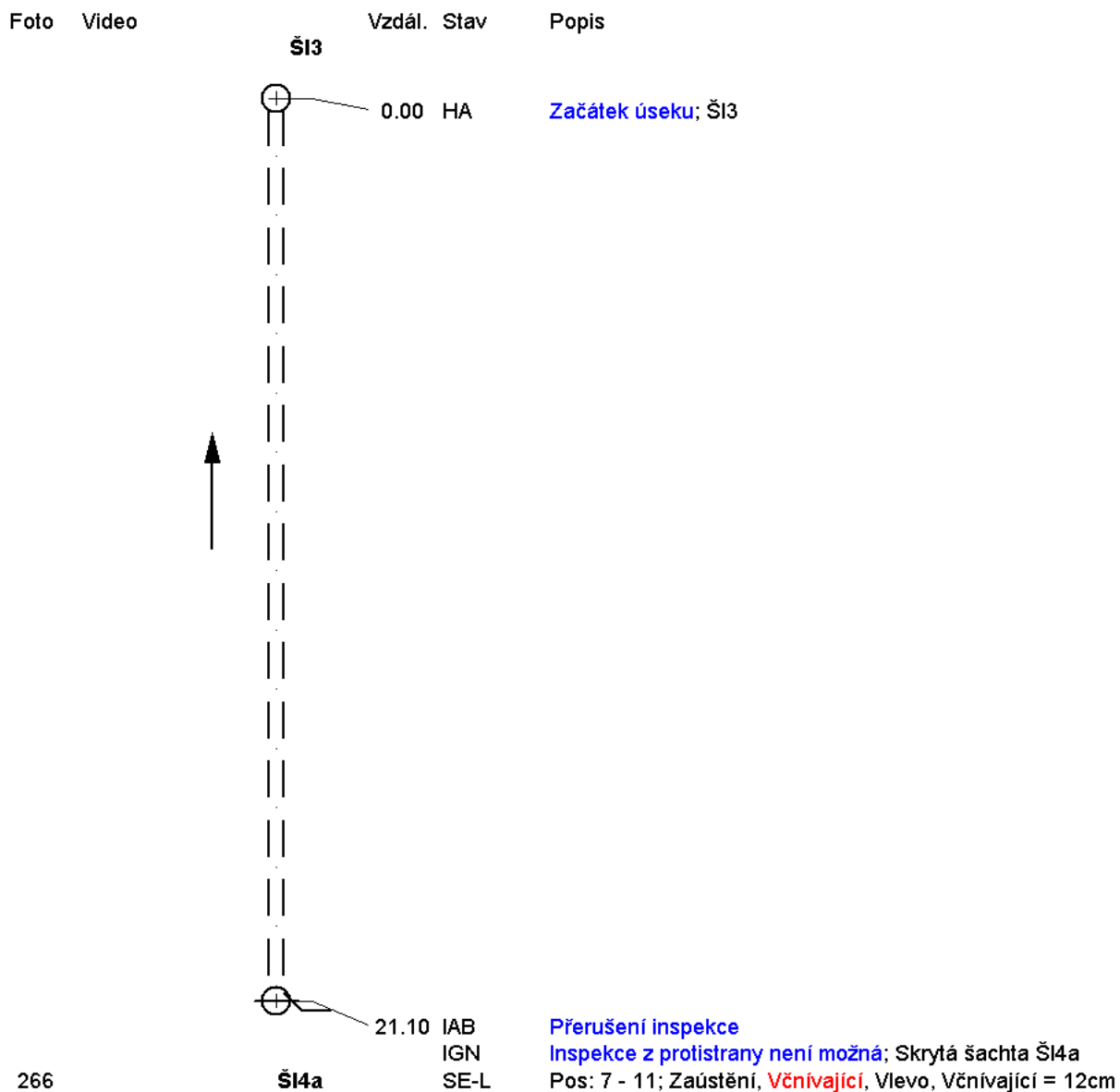
Grafické zobrazení úseku

Úsek Š13 Š14a	Horní Šachta Š14a	Š14a	Číslo prohlídky 107
	Spodní Šachta Š13		Datum prohlídky 25.9.2019
	Směr prohlídky proti směru toku		

Videopáska 10/4	Č. kanálu
Tvar profilu Kruhový profil	Místo Osoblaha
Výška 300 mm	Ulice Třešňová
Šířka (DN) 300 mm	Operátor Kotr nec
Délka trubky	Kanal. systém Smíšená kanalizace
Délka úseku	Materiál Beton
Délka prohlídky 21,10 m	Vnitřní ochrana

Měřítko 1/ 159 Zobrazení ve směru inspekce

Strana grafiky 1



SEBAK spol. s r. o.
Kudrnova 27
620 00 Brno
+420 545 222 278



Obrazová zpráva úseku

Úsek
Š13 Š14a

Horní Šachta
Spodní Šachta
Kanal. syst.

Š14a
Š13
Smíšená kanalizace

Číslo prohlídky 107
Datum 25.9.2019

Směr prohlídky proti směru toku



Foto 266 Videopáska: 10/4

Stav SE-L 21,10 m 7 - 11 Uhr

Zaústění, Včnivající, Vlevo, Včnivající = 12cm

SEBAK spol. s r. o.
Kudrnova 27
620 00 Brno
+420 545 222 278



Zpráva o úseku

Úsek	Horní Šachta	Š16	Číslo prohlídky	108
Š16 Š15	Spodní Šachta	Š15	Datum prohlídky	25.9.2019
	Směr prohlídky	ve směru toku		

Videopásky	10/6	Místo	Osoblaha
Videos.-začáte		Doména	Stoka B1
Videos.-konec		Ulice	Třešňová
Důvod insp.	Zajištění důkazů	Vlastník	
Druh monitor.	Optická prohlídka	Operátor	Kotrnc
Č. kanálu		Přítomen	
Rok výroby		Poloha	Obecní silnice
Tvar profilu	Kruhový profil	Kanalizění systém	Smíšená kanalizace
Výška	300 mm	Materiál	Beton
Šířka (DN)	300 mm	Vnitřní ochrana	
Délka trubky		Poznámka	
Délka úseku	34,20 m	Kategorie	Provoz
Délka prohlídky	34,20 m		

Foto	Video	Vzdál./m	Kód	S	Popis
------	-------	----------	-----	---	-------

Foto	Video	Vzdál./m	Kód	S	Popis
		0,00	HA		Začátek úseku; Š16
267		8,20	SZ		Mezišachta; Š15a
268		8,80	SE-R		Pos: 1- 4; Zaústění, Včnivající, Vpravo, Včnivající = 10cm
269		11,00	RS-O		Pos: 11- 1; Trhlina, Střep, V horní části; Neodborně opraveno
270		12,10	SE-L		Pos: 9- 11; Zaústění, Včnivající, Vlevo, Včnivající = 6cm
271		13,60	SE-L		Pos: 9- 11; Zaústění, Včnivající, Vlevo, Včnivající = 8cm
272		27,10	SN-L		Pos: 9- 11; Zaústění, Chybně provedený, Vlevo
273		32,60	SE-L		Pos: 9- 11; Zaústění, Včnivající, Vlevo, Včnivající = 6cm
		34,20	EH		Konec úseku; Š15



Grafické zobrazení úseku

Úsek Š16 Š15	Horní Šachta Š16	Š16	Číslo prohlídky 108
	Spodní Šachta Š15	Š15	Datum prohlídky 25.9.2019
	Směr prohlídky ve směru toku		

Videopáska	10/6	Č. kanálu	
Tvar profilu	Kruhový profil	Místo	Osoblaha
Výška	300 mm	Ulice	Třešňová
Šířka (DN)	300 mm	Operátor	Kotr nec
Délka trubky		Kanal. systém	Smíšená kanalizace
Délka úseku	34,20 m	Materiál	Beton
Délka prohlídky	34,20 m	Vnitřní ochrana	

Měřítko 1/ 300 Zobrazení ve směru inspekce Strana grafiky 1

Foto	Video	Vzdál.	Stav	Popis
				Š16
		0.00	HA	Začátek úseku; Š16
267		8.20	SZ	Mezišachta; Š15a
268		8.80	SE-R	Pos: 1 - 4; Zaústění, Včnivající , Vpravo, Včnivající = 10cm
269		11.00	RS-O	Pos: 11 - 1; Trhlina , Střep, V horní části; Neodborně opraveno
270		12.10	SE-L	Pos: 9 - 11; Zaústění, Včnivající , Vlevo, Včnivající = 6cm
271		13.60	SE-L	Pos: 9 - 11; Zaústění, Včnivající , Vlevo, Včnivající = 8cm
272		27.10	SN-L	Pos: 9 - 11; Zaústění, Chybně provedený , Vlevo
273		32.60	SE-L	Pos: 9 - 11; Zaústění, Včnivající , Vlevo, Včnivající = 6cm
		34.20	EH	Konec úseku; Š15
				Š15



Obrazová zpráva úseku

Úsek Š16 Š15	Horní Šachta Spodní Šachta Kanal. syst.	Š16 Š15 Smíšená kanalizace	Číslo prohlídky 108 Datum 25.9.2019
Směr prohlídky ve směru toku			



Foto 267 Videopáska: 10/6
Stav SZ 8,20 m
Mezišachta; Š15a



Foto 268 Videopáska: 10/6
Stav SE-R 8,80 m 1 - 4 Uhr
Zaústění, Včnivající, Vpravo, Včnivající = 10cm



Foto 269 Videopáska: 10/6
Stav RS-O 11,00 m 11 - 1 Uhr
Trhlina, Střep, V horní části; Neodborně opraveno



Foto 270 Videopáska: 10/6
Stav SE-L 12,10 m 9 - 11 Uhr
Zaústění, Včnivající, Vlevo, Včnivající = 6cm



Obrazová zpráva úseku

Úsek Š16 Š15	Horní Šachta Spodní Šachta Kanal. syst.	Š16 Š15 Smíšená kanalizace	Číslo prohlídky 108 Datum 25.9.2019
Směr prohlídky ve směru toku			



Foto 271 Videopáska: 10/6
Stav SE-L 13,60 m 9 - 11 Uhr
Zaústění, Včnívající, Vlevo, Včnívající = 8cm



Foto 272 Videopáska: 10/6
Stav SN-L 27,10 m 9 - 11 Uhr
Zaústění, Chybně provedený, Vlevo



Foto 273 Videopáska: 10/6
Stav SE-L 32,60 m 9 - 11 Uhr
Zaústění, Včnívající, Vlevo, Včnívající = 6cm

SEBAK spol. s r. o.
Kudrnova 27
620 00 Brno
+420 545 222 278



Zpráva o úseku

Úsek ŠI6 ŠI7	Horní Šachta ŠI7	Spodní Šachta ŠI6	Číslo prohlídky 109
	Směr prohlídky proti směru toku		Datum prohlídky 25.9.2019

Videopásky 10/7	Místo Osoblaha
Videos.-začáte	Doména Stoka B1
Videos.-konec	Ulice Třešňová
Důvod insp. Zajištění důkazů	Vlastník
Druh monitor. Optická prohlídka	Operátor Kotrnec
Č. kanálu	Přítomen
Rok výroby	Poloha Obecní silnice
Tvar profilu Kruhový profil	Kanalizěni systém Smíšená kanalizace
Výška 300 mm	Materiál Beton
Šířka (DN) 300 mm	Vnitřní ochrana
Délka trubky	Poznámka
Délka úseku	
Délka prohlídky 15,50 m	Kategorie Provoz

Foto	Video	Vzdál./m	Kód	S	Popis
		0,00	HA		Začátek úseku; ŠI6
274		10,70	SE-R		Pos: 1- 5; Zaústění, Včnivající, Vpravo, Včnivající = 12cm
		15,50	IAB		Přerušeni inspekce
		15,50	IGN		Inspekce z protistrany není možná; skrytá šachta ŠI7
275		15,50	SE-R		Pos: 1- 5; Zaústění, Včnivající, Vpravo, Včnivající = 16cm

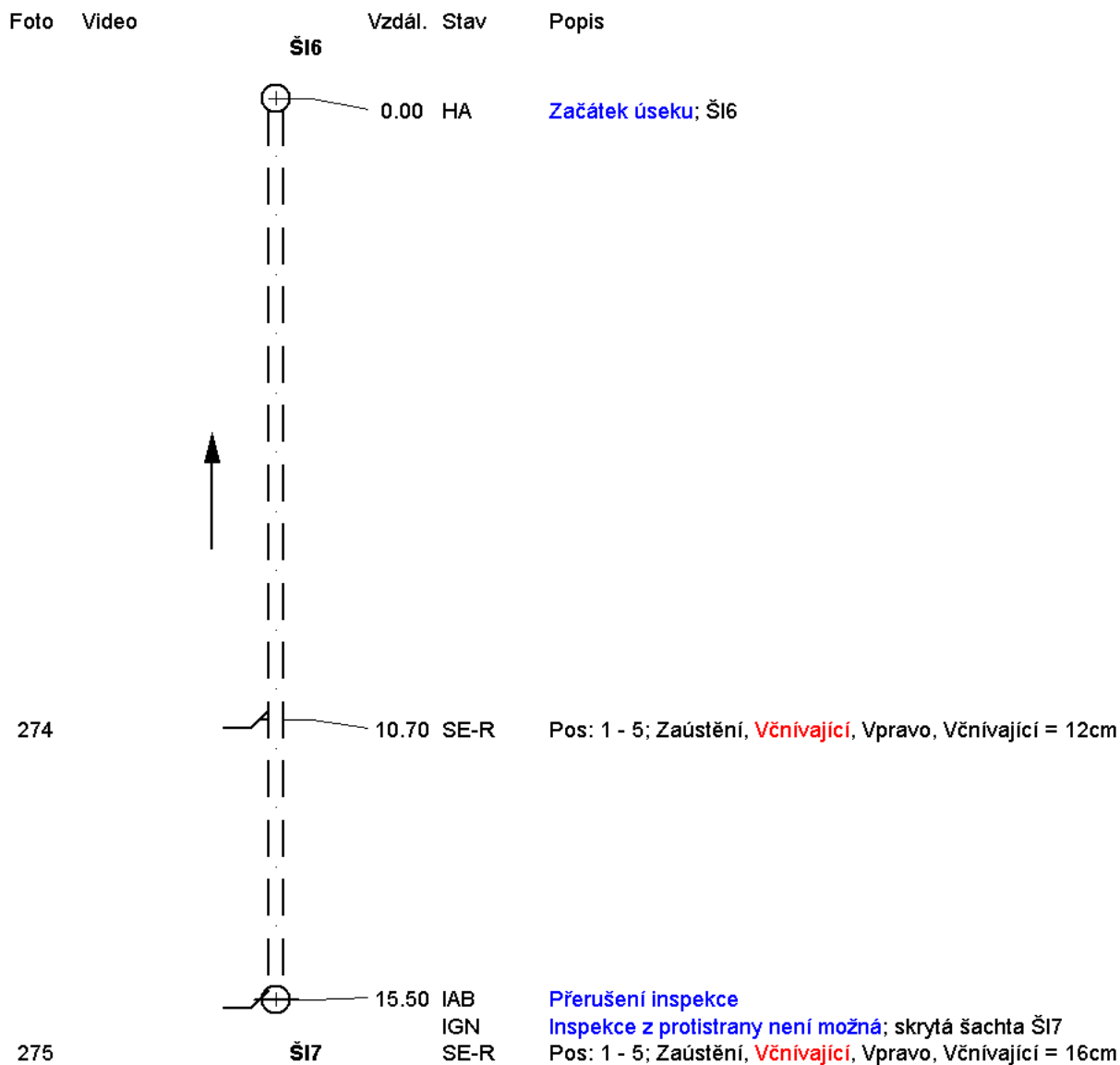


Grafické zobrazení úseku

Úsek Š16 Š17	Horní Šachta Spodní Šachta Směr prohlídky	Š17 Š16 proti směru toku	Číslo prohlídky Datum prohlídky	109 25.9.2019
-----------------	---	--------------------------------	------------------------------------	------------------

Videopáska	10/7	Č. kanálu	
Tvar profilu	Kruhový profil	Místo	Osoblaha
Výška	300 mm	Ulice	Třešňová
Šířka (DN)	300 mm	Operátor	Kotr nec
Délka trubky		Kanal. systém	Smíšená kanalizace
Délka úseku		Materiál	Beton
Délka prohlídky	15,50 m	Vnitřní ochrana	

Měřítko 1/ 117 Zobrazení ve smíru inspekce Strana grafiky 1



SEBAK spol. s r. o.
Kudrnova 27
620 00 Brno
+420 545 222 278



Obrazová zpráva úseku

Úsek Š16 Š17	Horní Šachta Spodní Šachta Kanal. syst.	Š17 Š16 Smíšená kanalizace	Číslo prohlídky 109 Datum 25.9.2019
Směr prohlídky proti směru toku			



Foto 274 Videopáska: 10/7
Stav SE-R 10,70 m 1 - 5 Uhr
Zaústění, Včnřivajřící, Vpravo, Včnřivajřící = 12cm



Foto 275 Videopáska: 10/7
Stav SE-R 15,50 m 1 - 5 Uhr
Zaústění, Včnřivajřící, Vpravo, Včnřivajřící = 16cm

SEBAK spol. s r. o.
Kudrnova 27
620 00 Brno
+420 545 222 278



Zpráva o úseku

Úsek	Horní Šachta	Š18	Číslo prohlídky	110
Š18 Š17	Spodní Šachta	Š17	Datum prohlídky	25.9.2019
	Směr prohlídky	ve směru toku		

Videopásky	10/8	Místo	Osoblaha
Videos.-začáte		Doména	Stoka B1
Videos.-konec		Ulice	Třešňová
Důvod insp.	Zajištění důkazů	Vlastník	
Druh monitor.	Optická prohlídka	Operátor	Kotrnc
Č. kanálu		Přítomen	
Rok výroby		Poloha	Obecní silnice
Tvar profilu	Kruhový profil	Kanalizéni systém	Smíšená kanalizace
Výška	300 mm	Materiál	Beton
Šířka (DN)	300 mm	Vnitřní ochrana	
Délka trubky		Poznámka	
Délka úseku		Kategorie	Provoz
Délka prohlídky	30,90 m		

Foto	Video	Vzdál./m	Kód	S	Popis
		0,00	HA		Začátek úseku; Š18
276		11,80	S--R		Pos: 1- 3; Zaústění, Vpravo
277		13,70	SE-L		Pos: 9- 11; Zaústění, Včnivající, Vlevo, Včnivající = 10cm
278		16,10	SE-R		Pos: 1- 3; Zaústění, Včnivající, Vpravo, Včnivající = 6cm
279		17,50	LH--		Odchylka polohy, Horizontální, Celkový obvod, Přesazení = 2cm
		30,90	IAB		Přerušeni inspekce
		30,90	IGN		Inspekce z protistrany není možná; Skrytá šachta Š17

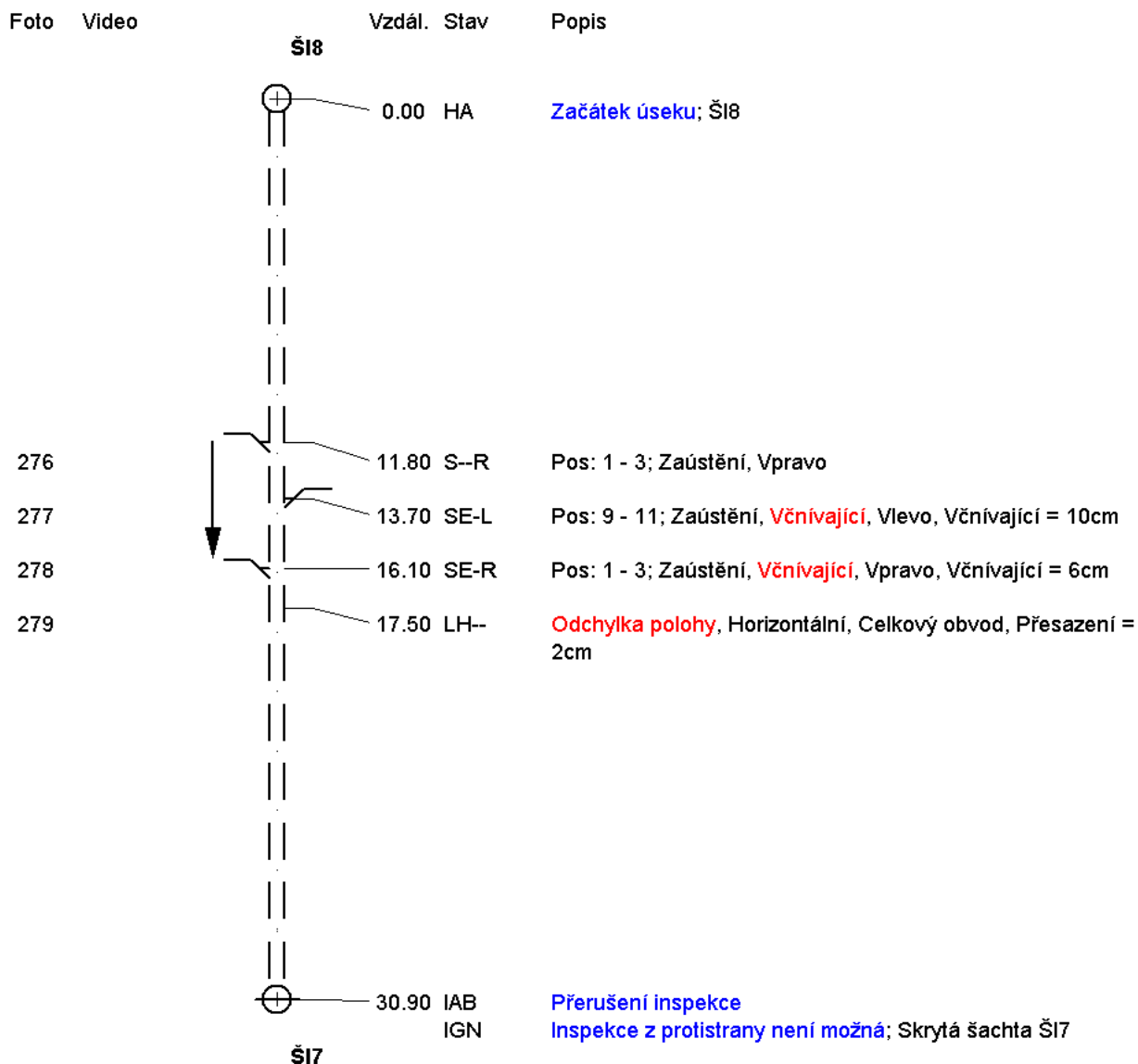


Grafické zobrazení úseku

Úsek Š18 Š17	Horní Šachta Š18	Š18	Číslo prohlídky 110
	Spodní Šachta Š17	Š17	Datum prohlídky 25.9.2019
	Směr prohlídky ve směru toku		

Videopáska 10/8	Č. kanálu
Tvar profilu Kruhový profil	Místo Osoblaha
Výška 300 mm	Ulice Třešňová
Šířka (DN) 300 mm	Operátor Kotr nec
Délka trubky	Kanal. systém Smíšená kanalizace
Délka úseku	Materiál Beton
Délka prohlídky 30,90 m	Vnitřní ochrana

Měřítko 1/ 234 Zobrazení ve směru inspekce Strana grafiky 1





Obrazová zpráva úseku

Úsek Š18 Š17	Horní Šachta Spodní Šachta Kanal. syst.	Š18 Š17 Smíšená kanalizace	Číslo prohlídky 110 Datum 25.9.2019
Směr prohlídky ve směru toku			



Foto 276 Videopáska: 10/8
Stav S--R 11,80 m 1 - 3 Uhr
Zaústění, Vpravo



Foto 277 Videopáska: 10/8
Stav SE-L 13,70 m 9 - 11 Uhr
Zaústění, Včnávající, Vlevo, Včnávající = 10cm



Foto 278 Videopáska: 10/8
Stav SE-R 16,10 m 1 - 3 Uhr
Zaústění, Včnávající, Vpravo, Včnávající = 6cm



Foto 279 Videopáska: 10/8
Stav LH-- 17,50 m
Odchylna polohy, Horizontální, Celkový obvod, Přesazení = 2cm



Zpráva o úseku

Úsek	Horní Šachta	Š19	Číslo prohlídky	111
Š18 Š19	Spodní Šachta	Š18	Datum prohlídky	25.9.2019
	Směr prohlídky	proti směru toku		

Videopásky	10/9	Místo	Osoblaha
Videos.-začáte		Doména	Stoka B1
Videos.-konec		Ulice	Třešňová
Důvod insp.	Zajištění důkazů	Vlastník	
Druh monitor.	Optická prohlídka	Operátor	Kotrnc
Č. kanálu		Přítomen	
Rok výroby		Poloha	Obecní silnice
Tvar profilu	Kruhový profil	Kanalizéni systém	Smíšená kanalizace
Výška	300 mm	Materiál	Beton
Šířka (DN)	300 mm	Vnitřní ochrana	
Délka trubky		Poznámka	
Délka úseku			
Délka prohlídky	28,90 m	Kategorie	Provoz

Foto	Video	Vzdál./m	Kód	S	Popis
------	-------	----------	-----	---	-------

Foto	Video	Vzdál./m	Kód	S	Popis
		0,00	HA		Začátek úseku; Š18
280		6,00	RS-L		Pos: 8- 10; Trhlina, Střep, Vlevo
281		9,40	SN-L		Pos: 9- 11; Zaústění, Chybně provedený, Vlevo
		28,90	IAB		Přerušení inspekce
		28,90	IR		Inspekce možná až po vyčištění
282		28,90	TVS		Kamera nemůže dál; Nezpevněný sediment

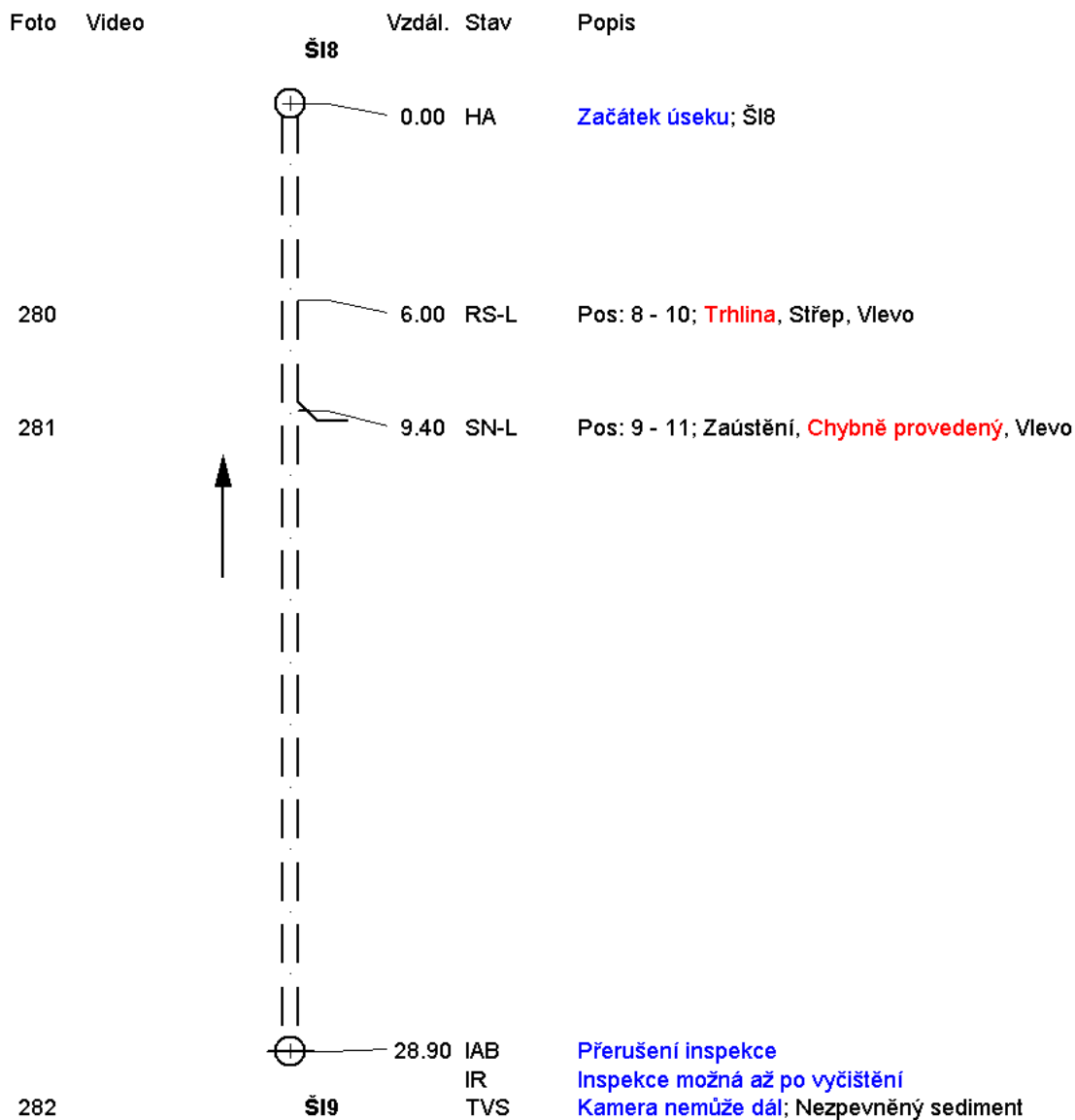


Grafické zobrazení úseku

Úsek Š18 Š19	Horní Šachta Š19	Spodní Šachta Š18	Číslo prohlídky 111
	Směr prohlídky proti směru toku		Datum prohlídky 25.9.2019

Videopáska	10/9	Č. kanálu	
Tvar profilu	Kruhový profil	Místo	Osoblaha
Výška	300 mm	Ulice	Třešňová
Šířka (DN)	300 mm	Operátor	Kotr nec
Délka trubky		Kanal. systém	Smíšená kanalizace
Délka úseku		Materiál	Beton
Délka prohlídky	28,90 m	Vnitřní ochrana	

Měřítko 1/ 218 Zobrazení ve smíru inspekce Strana grafiky 1



SEBAK spol. s r. o.
Kudrnova 27
620 00 Brno
+420 545 222 278



Obrazová zpráva úseku

Úsek Š18 Š19	Horní Šachta Spodní Šachta Kanal. syst.	Š19 Š18 Smíšená kanalizace	Číslo prohlídky 111 Datum 25.9.2019
Směr prohlídky proti směru toku			



Foto 280 Videopáska: 10/9
Stav RS-L 6,00 m 8 - 10 Uhr
Trhlina, Střep, Vlevo



Foto 281 Videopáska: 10/9
Stav SN-L 9,40 m 9 - 11 Uhr
Zaústění, Chybně provedený, Vlevo



Foto 282 Videopáska: 10/9
Stav TVS 28,90 m
Kamera nemůže dál; Nezpevněný sediment

SEBAK spol. s r. o.
Kudrnova 27
620 00 Brno
+420 545 222 278



Zpráva o úseku

Úsek ŠI4 ŠI4a **Horní Šachta** ŠI4 **Číslo prohlídky** 117
Spodní Šachta ŠI4a **Datum prohlídky** 27.9.2019
Směr prohlídky ve směru toku

Videopásky 10/5	Místo Osoblaha
Videos.-začáte	Doména Stoka B1
Videos.-konec	Ulice Třešňová
Důvod insp. Zajištění důkazů	Vlastník
Druh monitor. Optická prohlídka	Operátor Kotrnec
Č. kanálu	Přítomen
Rok výroby	Poloha Zeleň
Tvar profilu Kruhový profil	Kanalizěni systém Smíšená kanalizace
Výška 300 mm	Materiál Beton
Šířka (DN) 300 mm	Vnitřní ochrana
Délka trubky	Poznámka
Délka úseku	
Délka prohlídky 16,50 m	Kategorie Provoz

Foto **Video** **Vzdál./m** **Kód** **S** **Popis**

		0,00	HA		Začátek úseku; ŠI4
		16,50	IAB		Přerušeni inspekce
		16,50	IGN		Inspekce z protistrany není možná; Skrytá šachta ŠI4a
316		16,50	S--L		Pos: 9- 11; Zaústěni, Vlevo
317		16,50	TVS		Kamera nemůže dál; Zpevněni sediment



Grafické zobrazení úseku

Úsek Š14 Š14a	Horní Šachta Š14	Š14	Číslo prohlídky 117
	Spodní Šachta Š14a	Š14a	Datum prohlídky 27.9.2019
	Směr prohlídky ve směru toku		

Videopáska	10/5	Č. kanálu	
Tvar profilu	Kruhový profil	Místo	Osoblaha
Výška	300 mm	Ulice	Třešňová
Šířka (DN)	300 mm	Operátor	Kotr nec
Délka trubky		Kanal. systém	Smíšená kanalizace
Délka úseku		Materiál	Beton
Délka prohlídky	16,50 m	Vnitřní ochrana	

Měřítko 1/ 125 Zobrazení ve směru inspekce

Strana grafiky 1

Foto	Video	Vzdál.	Stav	Popis
				Š14
		0.00	HA	Začátek úseku; Š14
				↓
		16.50	IAB	Přerušeni inspekce
			IGN	Inspekce z protistrany není možná; Skrytá šachta Š14a
			S--L	Pos: 9 - 11; Zaústění, Vlevo
			TVS	Kamera nemůže dál; Zpevněný sediment
316				Š14a
317				

SEBAK spol. s r. o.
Kudrnova 27
620 00 Brno
+420 545 222 278



Obrazová zpráva úseku

Úsek ŠI4 ŠI4a	Horní Šachta Spodní Šachta Kanal. syst.	ŠI4 ŠI4a Smíšená kanalizace	Číslo prohlídky 117 Datum 27.9.2019
Směr prohlídky ve směru toku			



Foto 316 Videopáska: 10/5
Stav S--L 16,50 m 9 - 11 Uhr
Zaústění, Vlevo



Foto 317 Videopáska: 10/5
Stav TVS 16,50 m
Kamera nemůže dál; Zpevněný sediment