



Zpráva o úseku

Úsek	Horní Šachta	SŠ1	Číslo prohlídky	9
Š10 SŠ1	Spodní Šachta	Š10	Datum prohlídky	10.9.2019
	Směr prohlídky	proti směru toku		

Video, Video2	2/1	2/2	Místo	Osoblaha
Videos.-začáte			Doména	Stoka B
Videos.-konec			Ulice	Náměstí
Důvod insp.	Zajištění důkazů		Vlastník	
Druh monitor.	Optická prohlídka		Operátor	Kotrnc
Č. kanálu			Přítomen	
Rok výroby			Poloha	Obecní silnice
Tvar profilu	Kruhový profil		Kanalizěni	Smíšená kanalizace
Výška	300 mm		system	
Šířka (DN)	300 mm		Materiál	Kamenina
Délka trubky			Vnitřní ochrana	
Délka úseku	14,40 m		Poznámka	
Délka prohlídky	14,40 m		Kategorie	Provoz

Foto **Video** **Vzdál./m** **Kód** **S** **Popis**

Foto	Video	Vzdál./m	Kód	S	Popis
		0,00	HA		Začátek úseku; Š10
024		6,90	BW-U		Pos: 1- 8; Provalení, Zborcení, Stěna trubky, Stěna objektu, Dno
025		7,30	RQ--		Trhlina, Příčný, Radiální, Celkový obvod, Šířka trhliny = 0,30cm
026		7,90	BW--		Provalení, Zborcení, Stěna trubky, Stěna objektu, Celkový obvod
		8,10	IAB		Přerušení inspekce
		8,10	IG		Inspekce následuje z protistrany
		0,00	G	EH	Konec úseku; SŠ1
028		5,70	G	RX--	Trhlina, Paprskovité trhliny, Celkový obvod
029		6,30	G	GE	Protistrana dosažena

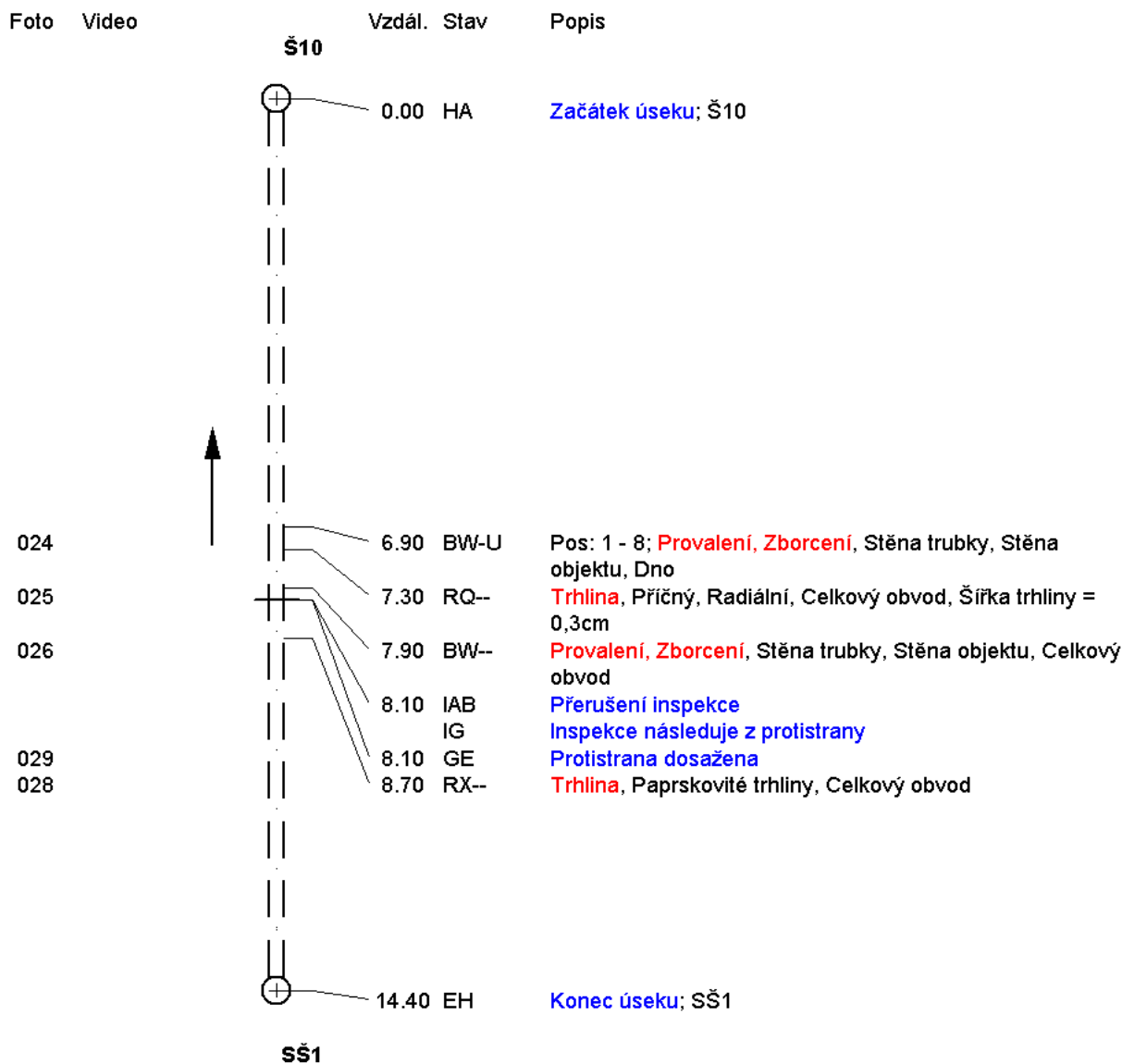


Grafické zobrazení úseku

Úsek Š10 SŠ1	Horní Šachta SŠ1	Spodní Šachta Š10	Číslo prohlídky 9
	Směr prohlídky proti směru toku		Datum prohlídky 10.9.2019

Video, Video2	2/1 2/2	Č. kanálu	
Tvar profilu	Kruhový profil	Místo	Osoblaha
Výška	300 mm	Ulice	Náměstí
Šířka (DN)	300 mm	Operátor	Kotr nec
Délka trubky		Kanal. systém	Smíšená kanalizace
Délka úseku	14,40 m	Materiál	Kamenina
Délka prohlídky	14,40 m	Vnitřní ochrana	

Měřítko 1/ 110 Zobrazení ve smíru inspekce Strana grafiky 1





Obrazová zpráva úseku

Úsek Š10 SŠ1	Horní Šachta Spodní Šachta Kanal. syst.	SŠ1 Š10 Smíšená kanalizace	Číslo prohlídky Datum	9 10.9.2019
Směr prohlídky proti směru toku				



Foto 024 Videopáska: 2/1
Stav BW-U 6,90 m 1 - 8 Uhr

Provalení, Zborcení, Stěna trubky, Stěna objektu, Dno



Foto 025 Videopáska: 2/1
Stav RQ-- 7,30 m

Trhlina, Příčný, Radiální, Celkový obvod, Šířka trhliny = 0,30cm



Foto 026 Videopáska: 2/1
Stav BW-- 7,90 m

Provalení, Zborcení, Stěna trubky, Stěna objektu, Celkový obvod



Foto 028 Videopáska 2: 2/2
Stav RX-- 5,70 m

Trhlina, Paprskovité trhliny, Celkový obvod

SEBAK spol. s r. o.
Kudrnova 27
620 00 Brno
+420 545 222 278



Obrazová zpráva úseku

Úsek Š10 SŠ1	Horní Šachta SŠ1	Spodní Šachta Š10	Číslo prohlídky 9
Směr prohlídky proti směru toku	Kanal. syst.	Smíšená kanalizace	Datum 10.9.2019

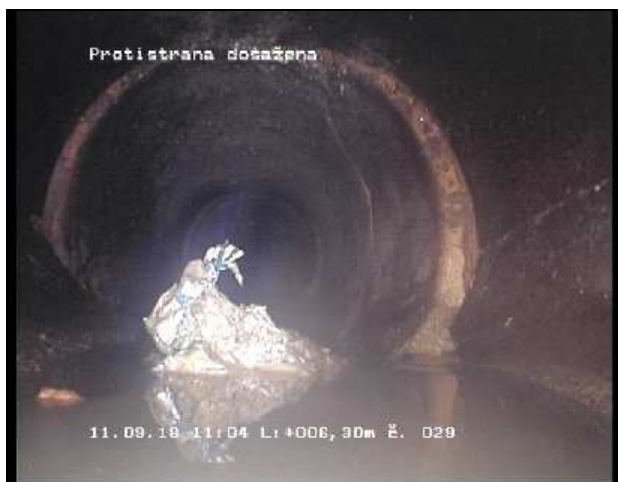


Foto 029 Videopáska 2: 2/2

Stav GE 6,30 m

Protistrana dosažena



Zpráva o úseku

Úsek SŠ2 SŠ1	Horní Šachta SŠ2	Spodní Šachta SŠ1	Číslo prohlídky 15
	Směr prohlídky ve směru toku		Datum prohlídky 11.9.2019

Videopásky 2/3	Místo Osoblaha
Videos.-začáte	Doména Stoka B
Videos.-konec	Ulice Náměstí
Důvod insp. Zajištění důkazů	Vlastník
Druh monitor. Optická prohlídka	Operátor Kotrnc
Č. kanálu	Přítomen
Rok výroby	Poloha Obecní silnice
Tvar profilu Kruhový profil	Kanalizěni systém Smíšená kanalizace
Výška 300 mm	Materiál Kamenina
Šířka (DN) 300 mm	Vnitřní ochrana
Délka trubky	Poznámka
Délka úseku 15,80 m	
Délka prohlídky 15,80 m	Kategorie Provoz

Foto	Video	Vzdál./m	Kód	S	Popis
		0,00	HA		Začátek úseku; SŠ2
		2,00	QVN		Změna průměru 400mm
052		2,00	WV		Změna materiálu; PVC
		2,70	QVN		Změna průměru 300mm
053		2,70	WV		Změna materiálu; Kamenina
054		3,80	LH--		Odchylka polohy, Horizontální, Celkový obvod, Přesazení = 2cm
055		4,90	LV--		Odchylka polohy, Vertikální, Celkový obvod, Přesazení = 1cm
056		11,90	LB-U		Pos: 5- 7; Odchylka polohy, Vyhnutí a Prohnutí, Dno, Vyhnutí = 3cm; V délce od 11,90 do 15,00m
		15,80	EH		Konec úseku; SŠ1

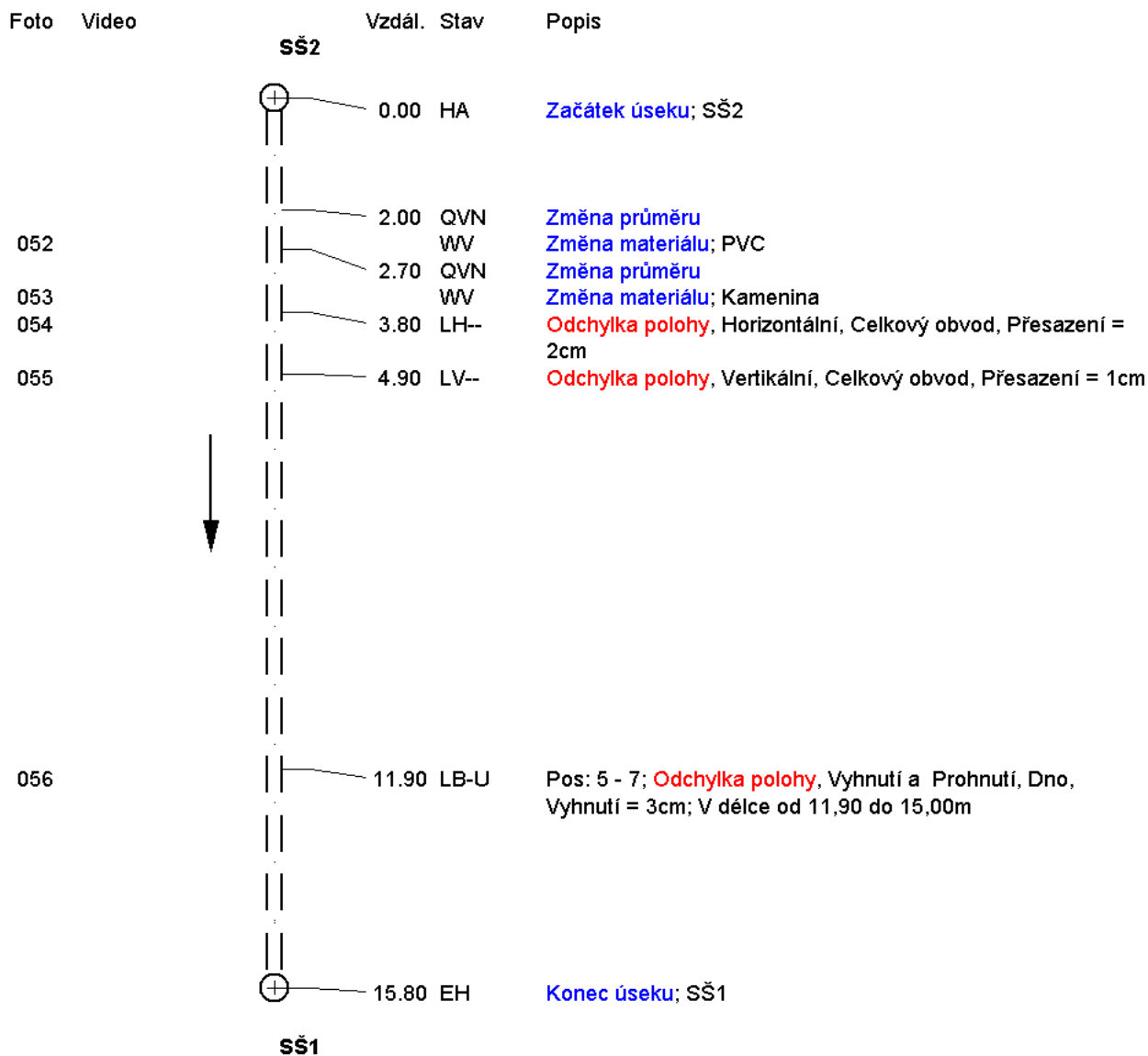


Grafické zobrazení úseku

Úsek SŠ2 SŠ1	Horní Šachta SŠ2	Spodní Šachta SŠ1	Číslo prohlídky 15
	Směr prohlídky ve směru toku		Datum prohlídky 11.9.2019

Videopáska	2/3	Č. kanálu	
Tvar profilu	Kruhový profil	Místo	Osoblaha
Výška	300 mm	Ulice	Náměstí
Šířka (DN)	300 mm	Operátor	Kotr nec
Délka trubky		Kanal. systém	Smíšená kanalizace
Délka úseku	15,80 m	Materiál	Kamenina
Délka prohlídky	15,80 m	Vnitřní ochrana	

Měřítko 1/ 120 Zobrazení ve směru inspekce Strana grafiky 1





Obrazová zpráva úseku

Úsek
SŠ2 SŠ1

Směr prohlídky ve směru toku

Horní Šachta
Spodní Šachta
Kanal. syst.

SŠ2
SŠ1
Smíšená kanalizace

Číslo prohlídky 15
Datum 11.9.2019



Foto 052 Videopáska: 2/3
Stav WV 2,00 m
Změna materiálu; PVC



Foto 053 Videopáska: 2/3
Stav WV 2,70 m
Změna materiálu; Kamenina



Foto 054 Videopáska: 2/3
Stav LH-- 3,80 m
Odchylna polohy, Horizontální, Celkový obvod, Přesazení = 2cm



Foto 055 Videopáska: 2/3
Stav LV-- 4,90 m
Odchylna polohy, Vertikální, Celkový obvod, Přesazení = 1cm

SEBAK spol. s r. o.
Kudrnova 27
620 00 Brno
+420 545 222 278



Obrazová zpráva úseku

Úsek SŠ2 SŠ1	Horní Šachta Spodní Šachta Kanal. syst.	SŠ2 SŠ1 Smíšená kanalizace	Číslo prohlídky 15 Datum 11.9.2019
Směr prohlídky ve směru toku			



Foto 056 Videopáska: 2/3

Stav LB-U 11,90 m 5 - 7 Uhr

Odchylna polohy, Vyhnutí a Prohnutí, Dno, Vyhnutí = 3cm; V délce od 11,90 do 15,00m



Zpráva o úseku

Úsek SŠ2 SŠ3	Horní Šachta SŠ3	Spodní Šachta SŠ2	Číslo prohlídky 16
	Směr prohlídky proti směru toku		Datum prohlídky 11.9.2019

Video, Video2	2/4	2/5	Místo	Osoblaha
Videos.-začáte			Doména	Stoka B
Videos.-konec			Ulice	Náměstí
Důvod insp.	Zajištění důkazů		Vlastník	
Druh monitor.	Optická prohlídka		Operátor	Kotrnc
Č. kanálu			Přítomen	
Rok výroby			Poloha	Zeleň
Tvar profilu	Kruhový profil		Kanalizěni	Smíšená kanalizace
Výška	300 mm		system	
Šířka (DN)	300 mm		Materiál	Beton
Délka trubky			Vnitřní ochrana	
Délka úseku	30,30 m		Poznámka	
Délka prohlídky	21,50 m		Kategorie	Provoz

Foto **Video** **Vzdál./m** **Kód** **S** **Popis**

Foto	Video	Vzdál./m	Kód	S	Popis
		0,00	HA		Začátek úseku; SŠ2
027		0,50	BWB-		Provalení, Zborcení, Stěna trubky, Stěna objektu, Viditelná zemina, Celkový obvod
		0,50	IAB		Přerušení inspekce
		0,50	IG		Inspekce následuje z protistrany
		0,50	WV		Změna materiálu; Kamenina
		0,00	G EH		Konec úseku; SŠ3 (V šachtě Kamenina DN300)
030		10,40	G LV--		Odchylka polohy, Vertikální, Celkový obvod, Přesazení = 2cm
031		19,10	G RX-R		Pos: 1- 6; Trhlina, Paprskovité trhliny, Vpravo
032		19,90	G BWBR		Pos: 12- 6; Provalení, Zborcení, Stěna trubky, Stěna objektu, Viditelná zemina, Vpravo
033		20,40	G D---		Deformace trubky, Celkový obvod, Přesazení = 4mm
034		20,40	G RX--		Trhlina, Paprskovité trhliny, Celkový obvod
		21,00	G GEN		Protistrana nedosažena
035		21,00	G TVS		Kamera nemůže dál; Nebezpečný sediment

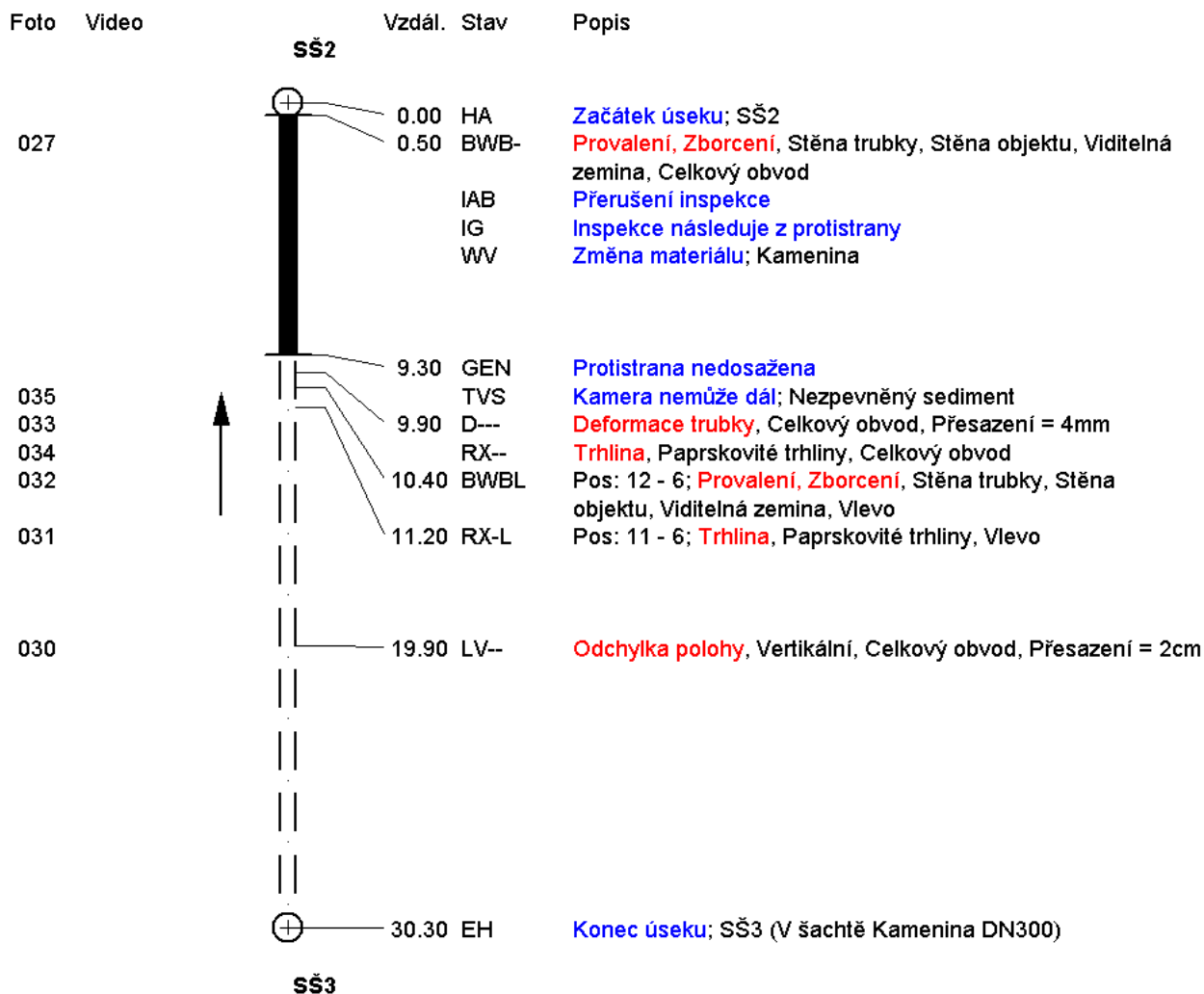


Grafické zobrazení úseku

Úsek SŠ2 SŠ3	Horní Šachta SŠ3	Spodní Šachta SŠ2	Číslo prohlídky 16
	Směr prohlídky proti směru toku		Datum prohlídky 11.9.2019

Video, Video2	2/4 2/5	Č. kanálu	
Tvar profilu	Kruhový profil	Místo	Osoblaha
Výška	300 mm	Ulice	Náměstí
Šířka (DN)	300 mm	Operátor	Kotrnc
Délka trubky		Kanal. systém	Smíšená kanalizace
Délka úseku	30,30 m	Materiál	Beton
Délka prohlídky	21,50 m	Vnitřní ochrana	

Měřítko 1/ 260 Zobrazení ve směru inspekce Strana grafiky 1





Obrazová zpráva úseku

Úsek SŠ2 SŠ3	Horní Šachta Spodní Šachta Kanal. syst.	SŠ3 SŠ2 Smíšená kanalizace	Číslo prohlídky 16 Datum 11.9.2019
Směr prohlídky proti směru toku			



Foto 027 Videopáska: 2/4
Stav BWB- 0,50 m

Provalení, Zborcení, Stěna trubky, Stěna objektu, Viditelná zemina, Celkový obvod



Foto 030 Videopáska 2: 2/5
Stav LV-- 10,40 m

Odchylka polohy, Vertikální, Celkový obvod, Přesazení = 2cm



Foto 031 Videopáska 2: 2/5
Stav RX-R 19,10 m 1 - 6 Uhr

Trhlina, Paprskovité trhliny, Vpravo



Foto 032 Videopáska 2: 2/5
Stav BWBR 19,90 m 12 - 6 Uhr

Provalení, Zborcení, Stěna trubky, Stěna objektu, Viditelná zemina, Vpravo



Obrazová zpráva úseku

Úsek
SŠ2 SŠ3

Směr prohlídky proti směru toku

Horní Šachta
Spodní Šachta
Kanal. syst.

SŠ3
SŠ2
Smíšená kanalizace

Číslo prohlídky 16
Datum 11.9.2019

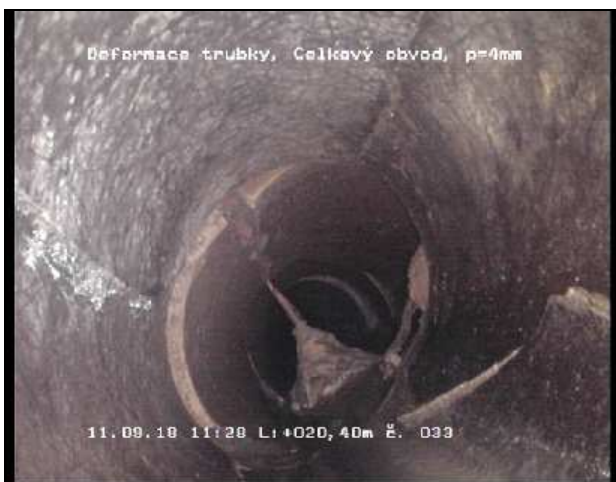


Foto 033 Videopáska 2: 2/5
Stav D--- 20,40 m

Deformace trubky, Celkový obvod, Přesazení = 4mm



Foto 034 Videopáska 2: 2/5
Stav RX-- 20,40 m

Trhlina, Paprskovité trhliny, Celkový obvod



Foto 035 Videopáska 2: 2/5
Stav TVS 21,00 m

Kamera nemůže dál; Nezpevněný sediment



Zpráva o úseku

Úsek SŠ3 SŠ4	Horní Šachta SŠ4	Spodní Šachta SŠ3	Směr prohlídky proti směru toku	Číslo prohlídky 17	Datum prohlídky 11.9.2019
------------------------	----------------------------	-----------------------------	---	------------------------------	-------------------------------------

Videopásky 2/6	Místo Osoblaha
Videos.-začáte	Doména Stoka B
Videos.-konec	Ulice Náměstí
Důvod insp. Zajištění důkazů	Vlastník
Druh monitor. Optická prohlídka	Operátor Kotrnc
Č. kanálu	Přítomen
Rok výroby	Poloha Zeleň
Tvar profilu Kruhový profil	Kanalizěni systém Smíšená kanalizace
Výška 300 mm	Materiál Kamenina
Šířka (DN) 300 mm	Vnitřní ochrana
Délka trubky	Poznámka
Délka úseku 14,00 m	Kategorie Provoz
Délka prohlídky 13,00 m	

Foto	Video	Vzdál./m	Kód	S	Popis
------	-------	----------	-----	---	-------

Foto	Video	Vzdál./m	Kód	S	Popis
		0,00	HA		Začátek úseku; SŠ3
036		4,10	LV--		Odchylka polohy, Vertikální, Celkový obvod, Přesazení = 2cm
037		12,50	LV--		Odchylka polohy, Vertikální, Celkový obvod, Přesazení = 4cm
038		13,00	IAB		Přerušeni inspekce; Šachta SŠ4 v dohledu cca 1,00m

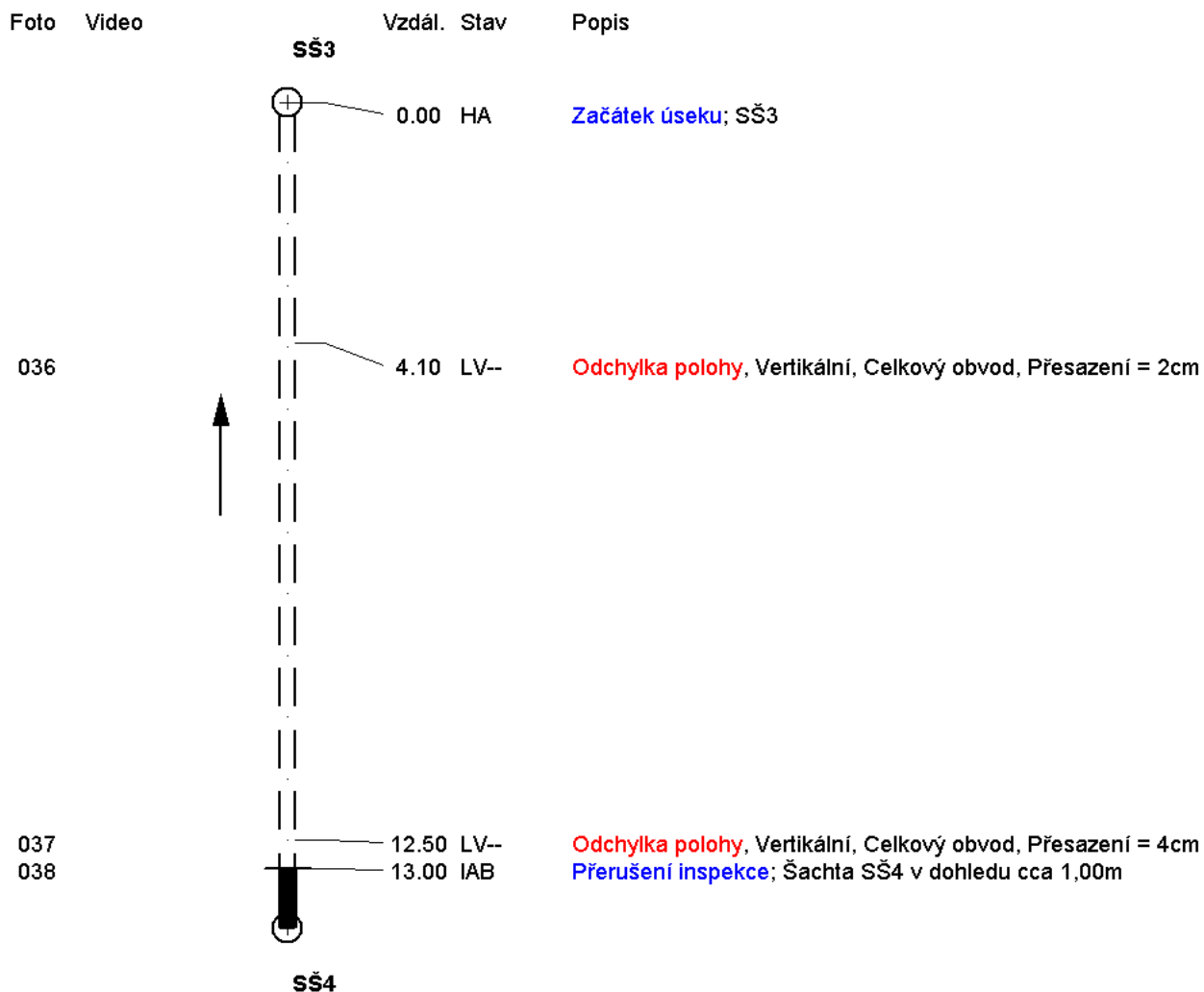


Grafické zobrazení úseku

Úsek SŠ3 SŠ4	Horní Šachta SŠ4	Spodní Šachta SŠ3	Číslo prohlídky 17
	Směr prohlídky proti směru toku		Datum prohlídky 11.9.2019

Videopáska	2/6	Č. kanálu	
Tvar profilu	Kruhový profil	Místo	Osoblaha
Výška	300 mm	Ulice	Náměstí
Šířka (DN)	300 mm	Operátor	Kotr nec
Délka trubky		Kanal. systém	Smíšená kanalizace
Délka úseku	14,00 m	Materiál	Kamenina
Délka prohlídky	13,00 m	Vnitřní ochrana	

Měřítko 1/ 120 Zobrazení ve směru inspekce Strana grafiky 1





Obrazová zpráva úseku

Úsek SŠ3 SŠ4	Horní Šachta SŠ4	SŠ4	Číslo prohlídky	17
Směr prohlídky proti směru toku	Spodní Šachta Kanal. syst.	SŠ3	Datum	11.9.2019
		Smíšená kanalizace		



Foto 036 Videopáska: 2/6
Stav LV-- 4,10 m

Odchylka polohy, Vertikální, Celkový obvod, Přesazení = 2cm



Foto 037 Videopáska: 2/6
Stav LV-- 12,50 m

Odchylka polohy, Vertikální, Celkový obvod, Přesazení = 4cm



Foto 038 Videopáska: 2/6
Stav IAB 13,00 m

Přerušení inspekce; Šachta SŠ4 v dohledu cca 1,00m



Zpráva o úseku

Úsek SŠ5 SŠ4a	Horní Šachta SŠ5	Spodní Šachta SŠ4a	Číslo prohlídky 18
	Směr prohlídky ve směru toku		Datum prohlídky 11.9.2019

Videopásky 2/9	Místo Osoblaha
Videos.-začáte	Doména Stoka B
Videos.-konec	Ulice Náměstí
Důvod insp. Zajištění důkazů	Vlastník
Druh monitor. Optická prohlídka	Operátor Kotrnc
Č. kanálu	Přítomen
Rok výroby	Poloha Zeleň
Tvar profilu Kruhový profil	Kanalizěni Smíšená kanalizace
Výška 200 mm	system
Šířka (DN) 200 mm	Materiál Kamenina
Délka trubky	Vnitřní ochrana
Délka úseku 18,40 m	Poznámka
Délka prohlídky 18,40 m	Kategorie Provoz

Foto	Video	Vzdál./m	Kód	S	Popis
		0,00	HA		Začátek úseku; SŠ5
061		0,10	RQ--		Trhlina, Příčný, Radiální, Celkový obvod, Šířka trhliny = 0,10cm
062		4,40	LB-U		Pos: 5- 7; Odchylka polohy, Vyhnutí a Prohnutí, Dno, Vyhnutí = 2cm; V délce od 4,40 do 6,30m
063		11,90	RX--		Trhlina, Paprskovité trhliny, Celkový obvod
064		13,60	RS-O		Pos: 11- 1; Trhlina, Střep, V horní části
065		13,60	RX--		Trhlina, Paprskovité trhliny, Celkový obvod
067		16,40	LV--		Odchylka polohy, Vertikální, Celkový obvod, Přesazení = 4cm
066		16,40	RS-U		Pos: 5- 7; Trhlina, Střep, Dno
		18,40	EH		Konec úseku; SŠ4a



Grafické zobrazení úseku

Úsek SŠ5 SŠ4a	Horní Šachta SŠ5	Spodní Šachta SŠ4a	Číslo prohlídky 18
	Směr prohlídky ve směru toku		Datum prohlídky 11.9.2019

Videopáska	2/9	Č. kanálu	
Tvar profilu	Kruhový profil	Místo	Osoblaha
Výška	200 mm	Ulice	Náměstí
Šířka (DN)	200 mm	Operátor	Kotr nec
Délka trubky		Kanal. systém	Smíšená kanalizace
Délka úseku	18,40 m	Materiál	Kamenina
Délka prohlídky	18,40 m	Vnitřní ochrana	

Měřítko 1/ 150 Zobrazení ve směru inspekce Strana grafiky 1

Foto	Video	Vzdál.	Stav	Popis
				SŠ5
061		0.00	HA	Začátek úseku; SŠ5
		0.10	RQ--	Trhlina , Příčný, Radiální, Celkový obvod, Šířka trhliny = 0,1cm
062		4.40	LB-U	Pos: 5 - 7; Odchylka polohy , Vyhnutí a Prohnutí, Dno, Vyhnutí = 2cm; V délce od 4,40 do 6,30m
063		11.90	RX--	Trhlina , Paprskovité trhliny, Celkový obvod
064		13.60	RS-O	Pos: 11 - 1; Trhlina , Střep, V horní části
065			RX--	Trhlina , Paprskovité trhliny, Celkový obvod
067		16.40	LV--	Odchylka polohy , Vertikální, Celkový obvod, Přesazení = 4cm
066			RS-U	Pos: 5 - 7; Trhlina , Střep, Dno
		18.40	EH	Konec úseku; SŠ4a
				SŠ4a



Obrazová zpráva úseku

Úsek SŠ5 SŠ4a Směr prohlídky ve směru toku	Horní Šachta Spodní Šachta Kanal. syst.	SŠ5 SŠ4a Smíšená kanalizace	Číslo prohlídky 18 Datum 11.9.2019
--	--	-----------------------------------	---



Foto 061 Videopáska: 2/9
Stav RQ-- 0,10 m

Trhlina, Příčný, Radiální, Celkový obvod, Šířka trhliny = 0,10cm



Foto 062 Videopáska: 2/9
Stav LB-U 4,40 m 5 - 7 Uhr

Odchylka polohy, Vyhnutí a Prohnutí, Dno, Vyhnutí = 2cm; V délce od 4,40 do 6,30m



Foto 063 Videopáska: 2/9
Stav RX-- 11,90 m

Trhlina, Paprskovité trhliny, Celkový obvod



Foto 064 Videopáska: 2/9
Stav RS-O 13,60 m 11 - 1 Uhr

Trhlina, Střep, V horní části



Obrazová zpráva úseku

Úsek SŠ5 SŠ4a Směr prohlídky ve směru toku	Horní Šachta Spodní Šachta Kanal. syst.	SŠ5 SŠ4a Smíšená kanalizace	Číslo prohlídky 18 Datum 11.9.2019
--	--	-----------------------------------	---



Foto 065 Videopáska: 2/9
Stav RX-- 13,60 m

Trhlina, Paprskovité trhliny, Celkový obvod



Foto 067 Videopáska: 2/9
Stav LV-- 16,40 m

Odchylna polohy, Vertikální, Celkový obvod, Přesazení = 4cm

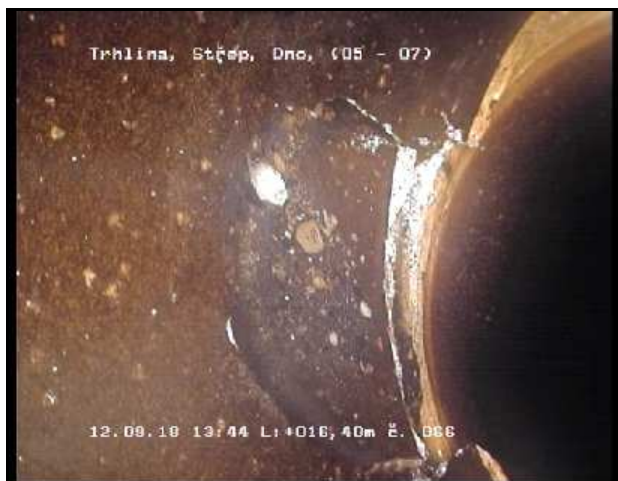


Foto 066 Videopáska: 2/9
Stav RS-U 16,40 m 5 - 7 Uhr

Trhlina, Střep, Dno

SEBAK spol. s r. o.
Kudrnova 27
620 00 Brno
+420 545 222 278



Zpráva o úseku

Úsek SŠ5 SŠ6	Horní Šachta SŠ6	Spodní Šachta SŠ5	Směr prohlídky proti směru toku	Číslo prohlídky 19	Datum prohlídky 11.9.2019
------------------------	----------------------------	-----------------------------	---	------------------------------	-------------------------------------

Videopásky 2/7	Místo Osoblaha
Videos.-začáte	Doména Stoka B
Videos.-konec	Ulice Náměstí
Důvod insp. Zajištění důkazů	Vlastník
Druh monitor. Optická prohlídka	Operátor Kotrnek
Č. kanálu	Přítomen
Rok výroby	Poloha Zeleň
Tvar profilu Kruhový profil	Kanalizěni systém Smíšená kanalizace
Výška 200 mm	Materiál Kamenina
Šířka (DN) 200 mm	Vnitřní ochrana
Délka trubky	Poznámka
Délka úseku 16,50 m	Kategorie Provoz
Délka prohlídky 16,50 m	

Foto	Video	Vzdál./m	Kód	S	Popis
------	-------	----------	-----	---	-------

Foto	Video	Vzdál./m	Kód	S	Popis
		0,00	HA		Začátek úseku; SŠ5
039		5,10	RQ-L		Pos: 8- 10; Trhlina, Příčný, Radiální, Vlevo, Šířka trhliny = 0,10cm
040		12,90	LB-U		Pos: 5- 7; Odchylka polohy, Vyhnutí a Prohnutí, Dno, Vyhnutí = 3cm; V délce od 12,90 do 14,20m
041		16,00	RL-R		Pos: 2- 4; Trhlina, Podélný-Axiální, Vpravo, Šířka trhliny = 0,10cm
		16,50	EH		Konec úseku; SŠ6

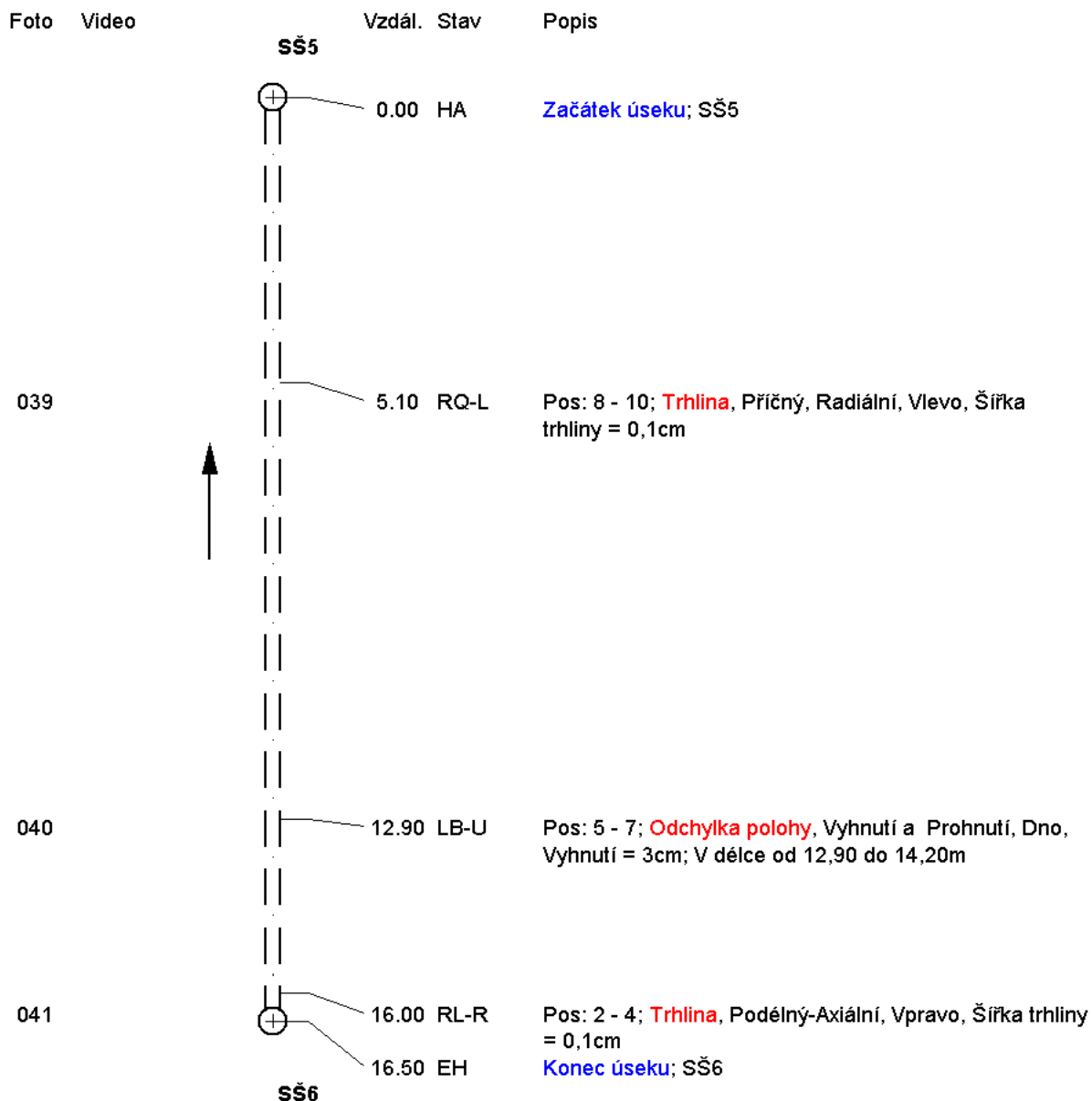


Grafické zobrazení úseku

Úsek SŠ5 SŠ6	Horní Šachta SŠ6	Spodní Šachta SŠ5	Číslo prohlídky 19
	Směr prohlídky proti směru toku		Datum prohlídky 11.9.2019

Videopáska	2/7	Č. kanálu	
Tvar profilu	Kruhový profil	Místo	Osoblaha
Výška	200 mm	Ulice	Náměstí
Šířka (DN)	200 mm	Operátor	Kotr nec
Délka trubky		Kanal. systém	Smíšená kanalizace
Délka úseku	16,50 m	Materiál	Kamenina
Délka prohlídky	16,50 m	Vnitřní ochrana	

Měřítka 1/ 120 Zobrazení ve směru inspekce Strana grafiky 1





Obrazová zpráva úseku

Úsek SŠ5 SŠ6	Horní Šachta Spodní Šachta Kanal. syst.	SŠ6 SŠ5 Smíšená kanalizace	Číslo prohlídky 19 Datum 11.9.2019
Směr prohlídky proti směru toku			



Foto 039 Videopáska: 2/7

Stav RQ-L 5,10 m 8 - 10 Uhr

Trhlina, Příčný, Radiální, Vlevo, Šířka trhliny = 0,10cm

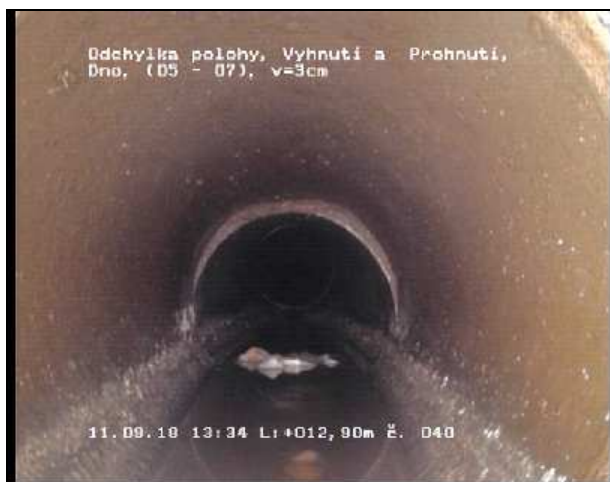


Foto 040 Videopáska: 2/7

Stav LB-U 12,90 m 5 - 7 Uhr

Odchylka polohy, Vyhnutí a Prohnutí, Dno, Vyhnutí = 3cm; V délce od 12,90 do 14,20m



Foto 041 Videopáska: 2/7

Stav RL-R 16,00 m 2 - 4 Uhr

Trhlina, Podélný-Axiální, Vpravo, Šířka trhliny = 0,10cm

SEBAK spol. s r. o.
Kudrnova 27
620 00 Brno
+420 545 222 278



Zpráva o úseku

Úsek SŠ7 SŠ6	Horní Šachta SŠ7	Spodní Šachta SŠ6	Číslo prohlídky 20
	Směr prohlídky ve směru toku		Datum prohlídky 11.9.2019

Videopásky 2/8	Místo Osoblaha
Videos.-začáte	Doména Stoka B
Videos.-konec	Ulice Náměstí
Důvod insp. Zajištění důkazů	Vlastník
Druh monitor. Optická prohlídka	Operátor Kotrnek
Č. kanálu	Přítomen
Rok výroby	Poloha Zeleň
Tvar profilu Kruhový profil	Kanalizěni systém Smíšená kanalizace
Výška 200 mm	Materiál Kamenina
Šířka (DN) 200 mm	Vnitřní ochrana
Délka trubky	Poznámka
Délka úseku 12,20 m	
Délka prohlídky 12,20 m	Kategorie Provoz

Foto	Video	Vzdál./m	Kód	S	Popis
		0,00	HA		Začátek úseku; SŠ7
057		0,80	RQ-O		Pos: 10- 2; Trhlina, Příčný, Radiální, V horní části, Šířka trhliny = 0,30cm
058		8,50	LH--		Odchylna polohy, Horizontální, Celkový obvod, Přesazení = 2cm
059		10,00	RQ-R		Pos: 1- 6; Trhlina, Příčný, Radiální, Vpravo, Šířka trhliny = 0,10cm
060		11,80	RS--		Trhlina, Střep, Celkový obvod
		12,20	EH		Konec úseku; SŠ6



Grafické zobrazení úseku

Úsek SŠ7 SŠ6	Horní Šachta SŠ7	Spodní Šachta SŠ6	Číslo prohlídky 20
	Směr prohlídky ve směru toku		Datum prohlídky 11.9.2019

Videopáska	2/8	Č. kanálu	
Tvar profilu	Kruhový profil	Místo	Osoblaha
Výška	200 mm	Ulice	Náměstí
Šířka (DN)	200 mm	Operátor	Kotr nec
Délka trubky		Kanal. systém	Smíšená kanalizace
Délka úseku	12,20 m	Materiál	Kamenina
Délka prohlídky	12,20 m	Vnitřní ochrana	

Měřítko 1/ 100 Zobrazení ve smíru inspekce Strana grafiky 1

Foto	Video	Vzdál.	Stav	Popis
				SŠ7
		0.00	HA	Začátek úseku; SŠ7
057		0.80	RQ-O	Pos: 10 - 2; Trhlina , Příčný, Radiální, V horní části, Šířka trhliny = 0,3cm
				↓
058		8.50	LH--	Odchylna polohy , Horizontální, Celkový obvod, Přesazení = 2cm
059		10.00	RQ-R	Pos: 1 - 6; Trhlina , Příčný, Radiální, Vpravo, Šířka trhliny = 0,1cm
060		11.80	RS--	Trhlina , Střep, Celkový obvod
		12.20	EH	Konec úseku ; SŠ6
				SŠ6



Obrazová zpráva úseku

Úsek SŠ7 SŠ6	Horní Šachta Spodní Šachta Kanal. syst.	SŠ7 SŠ6 Smíšená kanalizace	Číslo prohlídky 20 Datum 11.9.2019
Směr prohlídky ve směru toku			



Foto 057 Videopáska: 2/8
 Stav RQ-O 0,80 m 10 - 2 Uhr

Trhlina, PŘÍČNÝ, Radiální, V horní části, Šířka trhliny = 0,30cm



Foto 058 Videopáska: 2/8
 Stav LH-- 8,50 m

Odchylka polohy, Horizontální, Celkový obvod, Přesazení = 2cm



Foto 059 Videopáska: 2/8
 Stav RQ-R 10,00 m 1 - 6 Uhr

Trhlina, PŘÍČNÝ, Radiální, Vpravo, Šířka trhliny = 0,10cm



Foto 060 Videopáska: 2/8
 Stav RS-- 11,80 m

Trhlina, Střep, Celkový obvod

SEBAK spol. s r. o.
Kudrnova 27
620 00 Brno
+420 545 222 278



Zpráva o úseku

Úsek SŠ4a SŠ4 **Horní Šachta** SŠ4a **Spodní Šachta** SŠ4 **Směr prohlídky** ve směru toku **Číslo prohlídky** 25 **Datum prohlídky** 12.9.2019

Videopásky	2/10	Místo	Osoblaha
Videos.-začáte		Doména	Stoka B
Videos.-konec		Ulice	Náměstí
Důvod insp.	Zajištění důkazů	Vlastník	
Druh monitor.	Optická prohlídka	Operátor	Kotrnc
Č. kanálu		Přítomen	
Rok výroby		Poloha	Zeleň
Tvar profilu	Kruhový profil	Kanalizěni systém	Smíšená kanalizace
Výška	300 mm	Materiál	Polyvinylchlorid
Šířka (DN)	300 mm	Vnitřní ochrana	
Délka trubky		Poznámka	
Délka úseku	25,40 m	Kategorie	Provoz
Délka prohlídky	25,40 m		

Foto	Video	Vzdál./m	Kód	S	Popis
------	-------	----------	-----	---	-------

		0,00	HA		Začátek úseku; SŠ4a
		25,40	EH		Konec úseku; SŠ4



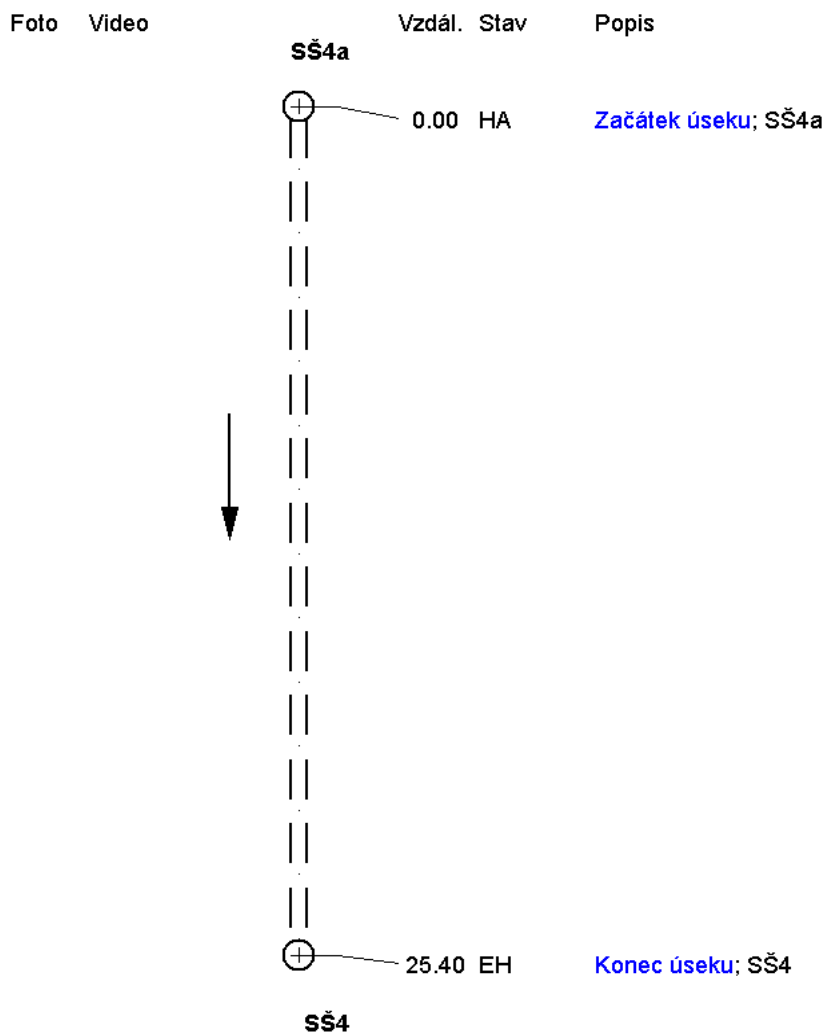
Grafické zobrazení úseku

Úsek SŠ4a SŠ4	Horní Šachta SŠ4a	Spodní Šachta SŠ4	Číslo prohlídky 25
	Směr prohlídky ve směru toku		Datum prohlídky 12.9.2019

Videopáska	2/10	Č. kanálu	
Tvar profilu	Kruhový profil	Místo	Osoblaha
Výška	300 mm	Ulice	Náměstí
Šířka (DN)	300 mm	Operátor	Kotrnc
Délka trubky		Kanal. systém	Smíšená kanalizace
Délka úseku	25,40 m	Materiál	Polyvinylchlorid
Délka prohlídky	25,40 m	Vnitřní ochrana	

Měřítko 1/ 220 Zobrazení ve směru inspekce

Strana grafiky 1



SEBAK spol. s r. o.
Kudrnova 27
620 00 Brno
+420 545 222 278



Zpráva o úseku

Úsek SŠ8 SŠ9	Horní Šachta SŠ9	Spodní Šachta SŠ8	Směr prohlídky proti směru toku	Číslo prohlídky 26	Datum prohlídky 12.9.2019
------------------------	----------------------------	-----------------------------	---	------------------------------	-------------------------------------

Videopásky 2/11	Místo Osoblaha
Videos.-začáte	Doména Stoka B
Videos.-konec	Ulice Náměstí
Důvod insp. Zajištění důkazů	Vlastník
Druh monitor. Optická prohlídka	Operátor Kotrnec
Č. kanálu	Přítomen
Rok výroby	Poloha Zeleň
Tvar profilu Kruhový profil	Kanalizěni systém Smíšená kanalizace
Výška 200 mm	Materiál Kamenina
Šířka (DN) 200 mm	Vnitřní ochrana
Délka trubky	Poznámka
Délka úseku 11,90 m	Kategorie Provoz
Délka prohlídky 11,90 m	

Foto	Video	Vzdál./m	Kód	S	Popis
		0,00	HA		Začátek úseku; SŠ8
068		0,50	LB-U		Pos: 5- 7; Odchylna polohy, Vyhnutí a Prohnutí, Dno, Vyhnutí = 2cm; V délce od 0,50 do 6,30m
069		1,40	LH--		Odchylna polohy, Horizontální, Celkový obvod, Přesazení = 1cm
070		9,00	RQ-L		Pos: 8- 11; Trhlina, Příčný, Radiální, Vlevo, Šířka trhliny = 0,10cm
071		11,50	RX--		Trhlina, Paprskovitě trhliny, Celkový obvod
		11,90	EH		Konec úseku; SŠ9

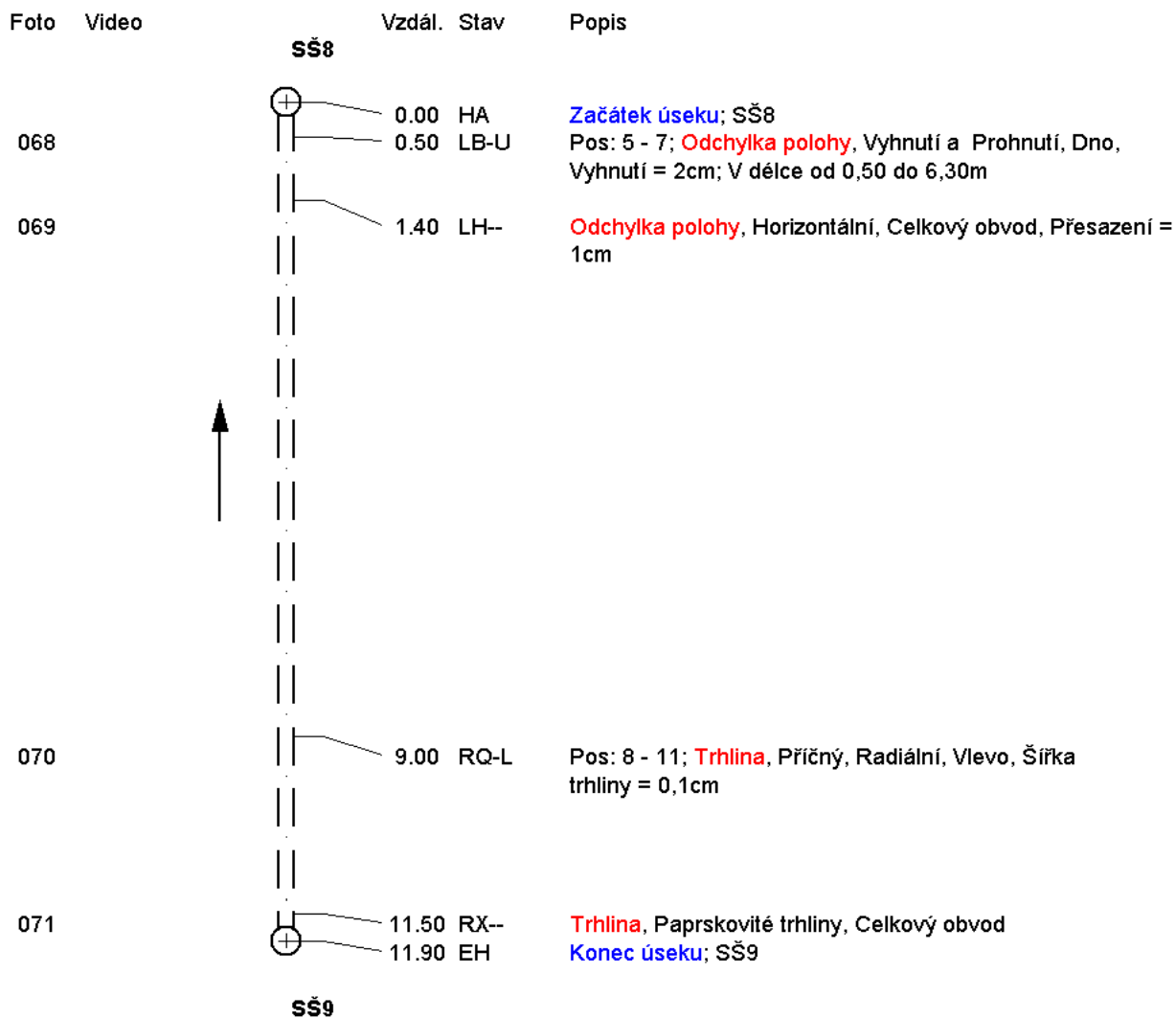


Grafické zobrazení úseku

Úsek SŠ8 SŠ9	Horní Šachta SŠ9	Spodní Šachta SŠ8	Číslo prohlídky 26
	Směr prohlídky proti směru toku		Datum prohlídky 12.9.2019

Videopáska	2/11	Č. kanálu	
Tvar profilu	Kruhový profil	Místo	Osoblaha
Výška	200 mm	Ulice	Náměstí
Šířka (DN)	200 mm	Operátor	Kotr nec
Délka trubky		Kanal. systém	Smíšená kanalizace
Délka úseku	11,90 m	Materiál	Kamenina
Délka prohlídky	11,90 m	Vnitřní ochrana	

Měřítko 1/ 100 Zobrazení ve smíru inspekce Strana grafiky 1





Obrazová zpráva úseku

Úsek SŠ8 SŠ9	Horní Šachta Spodní Šachta Kanal. syst.	SŠ9 SŠ8 Smíšená kanalizace	Číslo prohlídky 26 Datum 12.9.2019
Směr prohlídky proti směru toku			



Foto 068 Videopáska: 2/11
Stav LB-U 0,50 m 5 - 7 Uhr

Odchylka polohy, Vyhnutí a Prohnutí, Dno, Vyhnutí = 2cm; V délce od 0,50 do 6,30m



Foto 069 Videopáska: 2/11
Stav LH-- 1,40 m

Odchylka polohy, Horizontální, Celkový obvod, Přesazení = 1cm



Foto 070 Videopáska: 2/11
Stav RQ-L 9,00 m 8 - 11 Uhr

Trhlina, Příčný, Radiální, Vlevo, Šířka trhliny = 0,10cm



Foto 071 Videopáska: 2/11
Stav RX-- 11,50 m

Trhlina, Paprskovité trhliny, Celkový obvod

SEBAK spol. s r. o.
Kudrnova 27
620 00 Brno
+420 545 222 278



Zpráva o úseku

Úsek SŠ7 SŠ8	Horní Šachta SŠ8	Spodní Šachta SŠ7	Směr prohlídky ve směru toku	Číslo prohlídky 27	Datum prohlídky 12.9.2019
------------------------	----------------------------	-----------------------------	--	------------------------------	-------------------------------------

Videopásy 2/12	Místo Osoblaha
Videos.-začáte	Doména Stoka B
Videos.-konec	Ulice Náměstí
Důvod insp. Zajištění důkazů	Vlastník
Druh monitor. Optická prohlídka	Operátor Kotrnec
Č. kanálu	Přítomen
Rok výroby	Poloha Zeleň
Tvar profilu Kruhový profil	Kanalizě ní Smíšená kanalizace
Výška 200 mm	system
Šířka (DN) 200 mm	Materiál Kamenina
Délka trubky	Vnitřní ochrana
Délka úseku 17,70 m	Poznámka
Délka prohlídky 17,70 m	Kategorie Provoz

Foto	Video	Vzdál./m	Kód	S	Popis
		0,00	HA		Začátek úseku; SŠ8
072		7,10	RL-R		Pos: 1- 4; Trhlina, Podélný-Axiální, Vpravo, Šířka trhliny = 0,20cm
073		15,70	LB-U		Pos: 5- 7; Odchylka polohy, Vyhnutí a Prohnutí, Dno, Vyhnutí = 2cm; V délce od 15,70 do 17,50m
		17,70	EH		Konec úseku; SŠ7

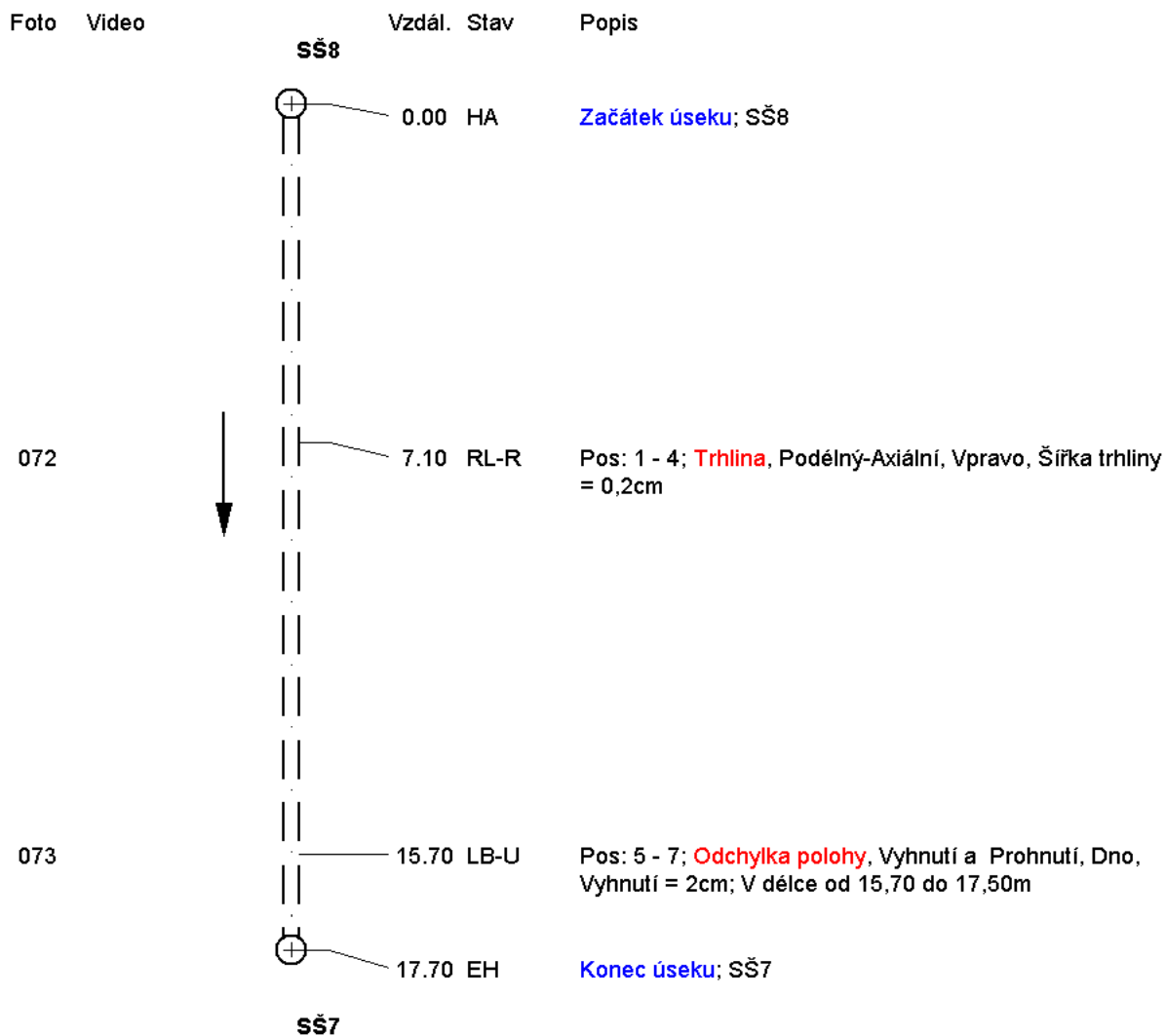


Grafické zobrazení úseku

Úsek SŠ7 SŠ8	Horní Šachta SŠ8	Spodní Šachta SŠ7	Směr prohlídky ve směru toku	Číslo prohlídky 27	Datum prohlídky 12.9.2019
-----------------	---------------------	----------------------	---------------------------------	-----------------------	------------------------------

Videopáska	2/12	Č. kanálu	
Tvar profilu	Kruhový profil	Místo	Osoblaha
Výška	200 mm	Ulice	Náměstí
Šířka (DN)	200 mm	Operátor	Kotr nec
Délka trubky		Kanal. systém	Smíšená kanalizace
Délka úseku	17,70 m	Materiál	Kamenina
Délka prohlídky	17,70 m	Vnitřní ochrana	

Měřítko 1/ 150 Zobrazení ve směru inspekce Strana grafiky 1



SEBAK spol. s r. o.
Kudrnova 27
620 00 Brno
+420 545 222 278



Obrazová zpráva úseku

Úsek
SŠ7 SŠ8

Směr prohlídky ve směru toku

Horní Šachta
Spodní Šachta
Kanal. syst.

SŠ8
SŠ7
Smíšená kanalizace

Číslo prohlídky 27
Datum 12.9.2019



Foto 072 Videopáska: 2/12

Stav RL-R 7,10 m 1 - 4 Uhr

Trhlina, Podélný-Axiální, Vpravo, Šířka trhliny = 0,20cm



Foto 073 Videopáska: 2/12

Stav LB-U 15,70 m 5 - 7 Uhr

Odchylka polohy, Vyhnutí a Prohnutí, Dno, Vyhnutí = 2cm; V délce od 15,70 do 17,50m



Zpráva o úseku

Úsek SŠ2 SŠ2a	Horní Šachta SŠ2a	Spodní Šachta SŠ2	Číslo prohlídky 28
	Směr prohlídky proti směru toku		Datum prohlídky 12.9.2019

Videopásky 2/13	Místo Osoblaha
Videos.-začáte	Doména Stoka B
Videos.-konec	Ulice Náměstí
Důvod insp. Zajištění důkazů	Vlastník
Druh monitor. Optická prohlídka	Operátor Kotrnc
Č. kanálu	Přítomen
Rok výroby	Poloha Zeleň
Tvar profilu Kruhový profil	Kanalizění Smíšená kanalizace
Výška 200 mm	system
Šířka (DN) 200 mm	Materiál Kamenina
Délka trubky	Vnitřní ochrana
Délka úseku 30,00 m	Poznámka
Délka prohlídky 28,00 m	Kategorie Provoz

Foto	Video	Vzdál./m	Kód	S	Popis
		0,00	HA		Začátek úseku; SŠ2
074		0,70	RQ--		Trhlina, Příčný, Radiální, Celkový obvod, Šířka trhliny = 0,20cm
075		3,00	RX--		Trhlina, Paprskovité trhliny, Celkový obvod
076		4,20	RX--		Trhlina, Paprskovité trhliny, Celkový obvod
077		8,20	RQ--		Trhlina, Příčný, Radiální, Celkový obvod, Šířka trhliny = 0,30cm
078		14,80	LB-U		Pos: 4- 8; Odchylka polohy, Vyhnutí a Prohnutí, Dno, Vyhnutí = 3cm; V délce od 14,80 do 20,80m
079		18,50	LV--		Odchylka polohy, Vertikální, Celkový obvod, Přesazení = 2cm
080		18,50	RQ-U		Pos: 4- 8; Trhlina, Příčný, Radiální, Dno, Šířka trhliny = 0,20cm
081		21,60	RQ-R		Pos: 4- 6; Trhlina, Příčný, Radiální, Vpravo, Šířka trhliny = 0,10cm
083		24,70	RL-U		Pos: 5- 7; Trhlina, Podélný-Axiální, Dno, Šířka trhliny = 0,10cm
082		24,70	RQ-O		Pos: 9- 5; Trhlina, Příčný, Radiální, V horní části, Šířka trhliny = 0,20cm
085		26,20	LV--		Odchylka polohy, Vertikální, Celkový obvod, Přesazení = 2cm
084		26,20	RQ-O		Pos: 9- 2; Trhlina, Příčný, Radiální, V horní části, Šířka trhliny = 0,30cm
086		27,90	LV--		Odchylka polohy, Vertikální, Celkový obvod, Přesazení = 4cm
		28,00	IAB		Přerušení inspekce; Šachta SŠ2a v dohledu cca 2,00m



Grafické zobrazení úseku

Úsek SŠ2 SŠ2a	Horní Šachta SŠ2a	Spodní Šachta SŠ2	Číslo prohlídky 28
	Směr prohlídky proti směru toku		Datum prohlídky 12.9.2019

Videopáska	2/13	Č. kanálu	
Tvar profilu	Kruhový profil	Místo	Osoblaha
Výška	200 mm	Ulice	Náměstí
Šířka (DN)	200 mm	Operátor	Kotr nec
Délka trubky		Kanal. systém	Smíšená kanalizace
Délka úseku	30,00 m	Materiál	Kamenina
Délka prohlídky	28,00 m	Vnitřní ochrana	

Měřítko 1/ 250 Zobrazení ve směru inspekce

Strana grafiky 1

Foto	Video	Vzdál.	Stav	Popis
		SŠ2		
		0.00	HA	Začátek úseku; SŠ2
074		0.70	RQ--	Trhlina , Příčný, Radiální, Celkový obvod, Šířka trhliny = 0,2cm
075		3.00	RX--	Trhlina , Paprskovité trhliny, Celkový obvod
076		4.20	RX--	Trhlina , Paprskovité trhliny, Celkový obvod
		8.20	RQ--	Trhlina , Příčný, Radiální, Celkový obvod, Šířka trhliny = 0,3cm
078		14.80	LB-U	Pos: 4 - 8; Odchylka polohy , Vyhnutí a Prohnutí, Dno, Vyhnutí = 3cm; V délce od 14,80 do 20,80m
079		18.50	LV--	Odchylka polohy , Vertikální, Celkový obvod, Přesazení = 2cm
080			RQ-U	Pos: 4 - 8; Trhlina , Příčný, Radiální, Dno, Šířka trhliny = 0,2cm
081		21.60	RQ-R	Pos: 4 - 6; Trhlina , Příčný, Radiální, Vpravo, Šířka trhliny = 0,1cm
083		24.70	RL-U	Pos: 5 - 7; Trhlina , Podélný-Axiální, Dno, Šířka trhliny = 0,1cm
082			RQ-O	Pos: 9 - 5; Trhlina , Příčný, Radiální, V horní části, Šířka trhliny = 0,2cm
085		26.20	LV--	Odchylka polohy , Vertikální, Celkový obvod, Přesazení = 2cm
084			RQ-O	Pos: 9 - 2; Trhlina , Příčný, Radiální, V horní části, Šířka trhliny = 0,3cm
086		27.90	LV--	Odchylka polohy , Vertikální, Celkový obvod, Přesazení = 4cm
		28.00	IAB	Přerušeni inspekce ; Šachta SŠ2a v dohledu cca 2,00m
		SŠ2a		



Obrazová zpráva úseku

Úsek SŠ2 SŠ2a	Horní Šachta Spodní Šachta Kanal. syst.	SŠ2a SŠ2 Smíšená kanalizace	Číslo prohlídky 28 Datum 12.9.2019
Směr prohlídky proti směru toku			



Foto 074 Videopáska: 2/13
Stav RQ-- 0,70 m

Trhlina, Příčný, Radiální, Celkový obvod, Šířka trhliny = 0,20cm



Foto 075 Videopáska: 2/13
Stav RX-- 3,00 m

Trhlina, Paprskovité trhliny, Celkový obvod



Foto 076 Videopáska: 2/13
Stav RX-- 4,20 m

Trhlina, Paprskovité trhliny, Celkový obvod



Foto 077 Videopáska: 2/13
Stav RQ-- 8,20 m

Trhlina, Příčný, Radiální, Celkový obvod, Šířka trhliny = 0,30cm



Obrazová zpráva úseku

Úsek SŠ2 SŠ2a	Horní Šachta Spodní Šachta Kanal. syst.	SŠ2a SŠ2 Smíšená kanalizace	Číslo prohlídky 28 Datum 12.9.2019
Směr prohlídky proti směru toku			



Foto 078 Videopáska: 2/13
Stav LB-U 14,80 m 4 - 8 Uhr

Odchylka polohy, Vyhnutí a Prohnutí, Dno, Vyhnutí = 3cm; V délce od 14,80 do 20,80m



Foto 079 Videopáska: 2/13
Stav LV-- 18,50 m

Odchylka polohy, Vertikální, Celkový obvod, Přesazení = 2cm



Foto 080 Videopáska: 2/13
Stav RQ-U 18,50 m 4 - 8 Uhr

Trhlina, PŘÍČNÝ, Radiální, Dno, Šířka trhliny = 0,20cm



Foto 081 Videopáska: 2/13
Stav RQ-R 21,60 m 4 - 6 Uhr

Trhlina, PŘÍČNÝ, Radiální, Vpravo, Šířka trhliny = 0,10cm



Obrazová zpráva úseku

Úsek SŠ2 SŠ2a	Horní Šachta Spodní Šachta Kanal. syst.	SŠ2a SŠ2 Smíšená kanalizace	Číslo prohlídky 28 Datum 12.9.2019
Směr prohlídky proti směru toku			



Foto 083 Videopáska: 2/13
Stav RL-U 24,70 m 5 - 7 Uhr

Trhlina, Podélný-Axiální, Dno, Šířka trhliny = 0,10cm



Foto 082 Videopáska: 2/13
Stav RQ-O 24,70 m 9 - 5 Uhr

Trhlina, Příčný, Radiální, V horní části, Šířka trhliny = 0,20cm



Foto 085 Videopáska: 2/13
Stav LV-- 26,20 m

Odchylka polohy, Vertikální, Celkový obvod, Přesazení = 2cm



Foto 084 Videopáska: 2/13
Stav RQ-O 26,20 m 9 - 2 Uhr

Trhlina, Příčný, Radiální, V horní části, Šířka trhliny = 0,30cm

SEBAK spol. s r. o.
Kudrnova 27
620 00 Brno
+420 545 222 278



Obrazová zpráva úseku

Úsek SŠ2 SŠ2a	Horní Šachta Spodní Šachta Kanal. syst.	SŠ2a SŠ2 Smíšená kanalizace	Číslo prohlídky 28 Datum 12.9.2019
Směr prohlídky proti směru toku			



Foto 086 Videopáska: 2/13
Stav LV-- 27,90 m

Odchylka polohy, Vertikální, Celkový obvod, Přesazení = 4cm

SEBAK spol. s r. o.
Kudrnova 27
620 00 Brno
+420 545 222 278



Zpráva o úseku

Úsek SŠ9a SŠ9 **Horní Šachta** SŠ9a **Spodní Šachta** SŠ9 **Směr prohlídky** ve směru toku **Číslo prohlídky** 87 **Datum prohlídky** 24.9.2019

Videopásky	2/14	Místo	Osoblaha
Videos.-začáte		Doména	Stoka B
Videos.-konec		Ulice	Náměstí
Důvod insp.	Zajištění důkazů	Vlastník	
Druh monitor.	Optická prohlídka	Operátor	Kotrnc
Č. kanálu		Přítomen	
Rok výroby		Poloha	Zeleň
Tvar profilu	Kruhový profil	Kanalizěni systém	Smíšená kanalizace
Výška	150 mm	Materiál	Beton
Šířka (DN)	150 mm	Vnitřní ochrana	
Délka trubky		Poznámka	
Délka úseku	6,30 m	Kategorie	Provoz
Délka prohlídky	6,30 m		

Foto	Video	Vzdál./m	Kód	S	Popis
		0,00	HA		Začátek úseku; SŠ9a
		6,30	EH		Konec úseku; SŠ9

SEBAK spol. s r. o.
Kudrnova 27
620 00 Brno
+420 545 222 278



Zpráva o úseku

Úsek SŠ9a SŠ9b **Horní Šachta** SŠ9b **Spodní Šachta** SŠ9a **Číslo prohlídky** 88
Směr prohlídky proti směru toku **Datum prohlídky** 24.9.2019

Videopásky	2/15	Místo	Osoblaha
Videos.-začáte		Doména	Stoka B
Videos.-konec		Ulice	Náměstí
Důvod insp.	Zajištění důkazů	Vlastník	
Druh monitor.	Optická prohlídka	Operátor	Kotrnc
Č. kanálu		Přítomen	
Rok výroby		Poloha	Zeleň
Tvar profilu	Kruhový profil	Kanalizěni systém	Smíšená kanalizace
Výška	150 mm	Materiál	Beton
Šířka (DN)	150 mm	Vnitřní ochrana	
Délka trubky		Poznámka	
Délka úseku	7,30 m	Kategorie	Provoz
Délka prohlídky	7,30 m		

Foto	Video	Vzdál./m	Kód	S	Popis
		0,00	HA		Začátek úseku; SŠ9a
		7,30	EH		Konec úseku; SŠ9b



Grafické zobrazení úseku

Úsek
SŠ9a SŠ9b

Horní Šachta SŠ9b
Spodní Šachta SŠ9a
Směr prohlídky proti směru toku

Číslo prohlídky 88
Datum prohlídky 24.9.2019

Videopáska 2/15
Tvar profilu Kruhový profil
Výška 150 mm
Šířka (DN) 150 mm
Délka trubky
Délka úseku 7,30 m
Délka prohlídky 7,30 m

Č. kanálu
Místo Osoblaha
Ulice Náměstí
Operátor Kotrnc
Kanal. systém Smíšená kanalizace
Materiál Beton
Vnitřní ochrana

Měřítko 1/ 60

Zobrazení ve smíru inspekce

Strana grafiky 1

Foto Video

