



Zpráva o úseku

Úsek	Horní Šachta	ŠH1	Číslo prohlídky	94
ŠH1 ŠH2	Spodní Šachta	ŠH2	Datum prohlídky	25.9.2019
	Směr prohlídky	ve směru toku		

Videopásky	9/1	Místo	Osoblaha
Videos.-začáte		Doména	Stoka A3
Videos.-konec		Ulice	Pavlovická
Důvod insp.	Zajištění důkazů	Vlastník	
Druh monitor.	Optická prohlídka	Operátor	Kotrnc
Č. kanálu		Přítomen	
Rok výroby		Poloha	Obecní silnice
Tvar profilu	Kruhový profil	Kanalizěni systém	Dešťová kanalizace
Výška	300 mm	Materiál	Beton
Šířka (DN)	300 mm	Vnitřní ochrana	
Délka trubky		Poznámka	
Délka úseku		Kategorie	Provoz
Délka prohlídky	6,90 m		

Foto	Video	Vzdál./m	Kód	S	Popis
		0,00	HA		Začátek úseku; ŠH1
		6,90	IAB		Přerušení inspekce
		6,90	IGN		Inspekce z protistrany není možná; Skrytá šachta ŠH2
240		6,90	IR		Inspekce možná až po vyčištění



Grafické zobrazení úseku

Úsek ŠH1 ŠH2	Horní Šachta ŠH1	Spodní Šachta ŠH2	Číslo prohlídky 94
	Směr prohlídky ve směru toku		Datum prohlídky 25.9.2019

Videopáska	9/1	Č. kanálu	
Tvar profilu	Kruhový profil	Místo	Osoblaha
Výška	300 mm	Ulice	Pavlovická
Šířka (DN)	300 mm	Operátor	Kotrnc
Délka trubky		Kanal. systém	Dešťová kanalizace
Délka úseku		Materiál	Beton
Délka prohlídky	6,90 m	Vnitřní ochrana	

Měřítko 1/ 52 Zobrazení ve směru inspekce Strana grafiky 1

Foto	Video	Vzdál.	Stav	Popis
				ŠH1
		0.00	HA	Začátek úseku; ŠH1
				↓
		6.90	IAB IGN IR	Přerušeni inspekce Inspekce z protistrany není možná; Skrytá šachta ŠH2 Inspekce možná až po vyčištění
240				ŠH2

SEBAK spol. s r. o.
Kudrnova 27
620 00 Brno
+420 545 222 278



Obrazová zpráva úseku

Úsek ŠH1 ŠH2	Horní Šachta Spodní Šachta Kanal. syst.	ŠH1 ŠH2 Dešťová kanalizace	Číslo prohlídky 94 Datum 25.9.2019
------------------------	--	--	---



Foto 240 Videopáska: 9/1
Stav IR 6,90 m

Inspekce možná až po vyčištění

SEBAK spol. s r. o.
Kudrnova 27
620 00 Brno
+420 545 222 278



Zpráva o úseku

Úsek ŠH4a ŠH4	Horní Šachta ŠH4a	Spodní Šachta ŠH4	Číslo prohlídky 98
	Směr prohlídky ve směru toku		Datum prohlídky 25.9.2019

Videopásky 9/2	Místo Osoblaha
Videos.-začáte	Doména Stoka A3
Videos.-konec	Ulice Hlavní/Nádražní
Důvod insp. Zajištění důkazů	Vlastník
Druh monitor. Optická prohlídka	Operátor Kotrnec
Č. kanálu	Přítomen
Rok výroby	Poloha Obecní silnice
Tvar profilu Kruhový profil	Kanalizěni systém Dešťová kanalizace
Výška 300 mm	Materiál Beton
Šířka (DN) 300 mm	Vnitřní ochrana
Délka trubky	Poznámka
Délka úseku 22,60 m	
Délka prohlídky 22,60 m	Kategorie Provoz

Foto	Video	Vzdál./m	Kód	S	Popis
		0,00	HA		Začátek úseku; ŠH4a
245		22,60	EH		Konec úseku; ŠH4(Skrytá), (Šachta zalita asfaltem a betonem)

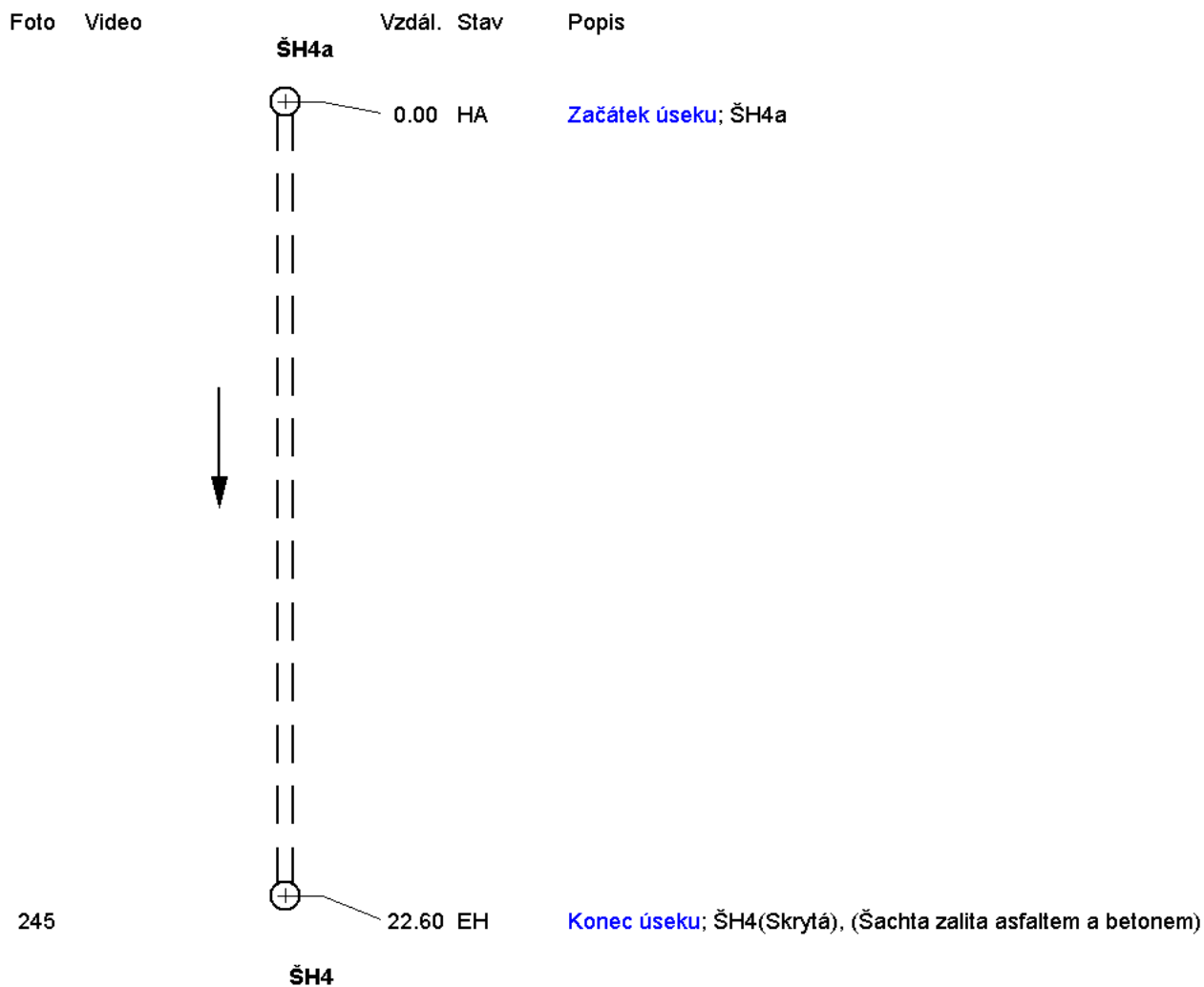


Grafické zobrazení úseku

Úsek ŠH4a ŠH4	Horní Šachta ŠH4a	Spodní Šachta ŠH4	Číslo prohlídky 98
	Směr prohlídky ve směru toku		Datum prohlídky 25.9.2019

Videopáska	9/2	Č. kanálu	
Tvar profilu	Kruhový profil	Místo	Osoblaha
Výška	300 mm	Ulice	Hlavní/Nádražní
Šířka (DN)	300 mm	Operátor	Kotr nec
Délka trubky		Kanal. systém	Dešťová kanalizace
Délka úseku	22,60 m	Materiál	Beton
Délka prohlídky	22,60 m	Vnitřní ochrana	

Měřítko 1/ 200 Zobrazení ve směru inspekce Strana grafiky 1



SEBAK spol. s r. o.
Kudrnova 27
620 00 Brno
+420 545 222 278



Obrazová zpráva úseku

Úsek ŠH4a ŠH4	Horní Šachta Spodní Šachta Kanal. syst.	ŠH4a ŠH4 Dešťová kanalizace	Číslo prohlídky 98 Datum 25.9.2019
Směr prohlídky ve směru toku			



Foto 245 Videopáska: 9/2
Stav EH 22,60 m

Konec úseku; ŠH4(Skrytá), (Šachta zalita asfaltem a betonem)

SEBAK spol. s r. o.
Kudrnova 27
620 00 Brno
+420 545 222 278



Zpráva o úseku

Úsek ŠH4a ŠH4b
Horní Šachta ŠH4b
Spodní Šachta ŠH4a
Směr prohlídky proti směru toku
Číslo prohlídky 99
Datum prohlídky 25.9.2019

Videopásy	9/3	Místo	Osoblaha
Videos.-začáte		Doména	Stoka A3
Videos.-konec		Ulice	Hlavní
Důvod insp.	Zajištění důkazů	Vlastník	
Druh monitor.	Optická prohlídka	Operátor	Kotrnc
Č. kanálu		Přítomen	
Rok výroby		Poloha	Obecní silnice
Tvar profilu	Kruhový profil	Kanalizěni systém	Dešťová kanalizace
Výška	300 mm	Materiál	Beton
Šířka (DN)	300 mm	Vnitřní ochrana	
Délka trubky		Poznámka	
Délka úseku	13,00 m	Kategorie	Provoz
Délka prohlídky	13,00 m		

Foto	Video	Vzdál./m	Kód	S	Popis
		0,00	HA		Začátek úseku; ŠH4a
		13,00	EH		Konec úseku; ŠH4b

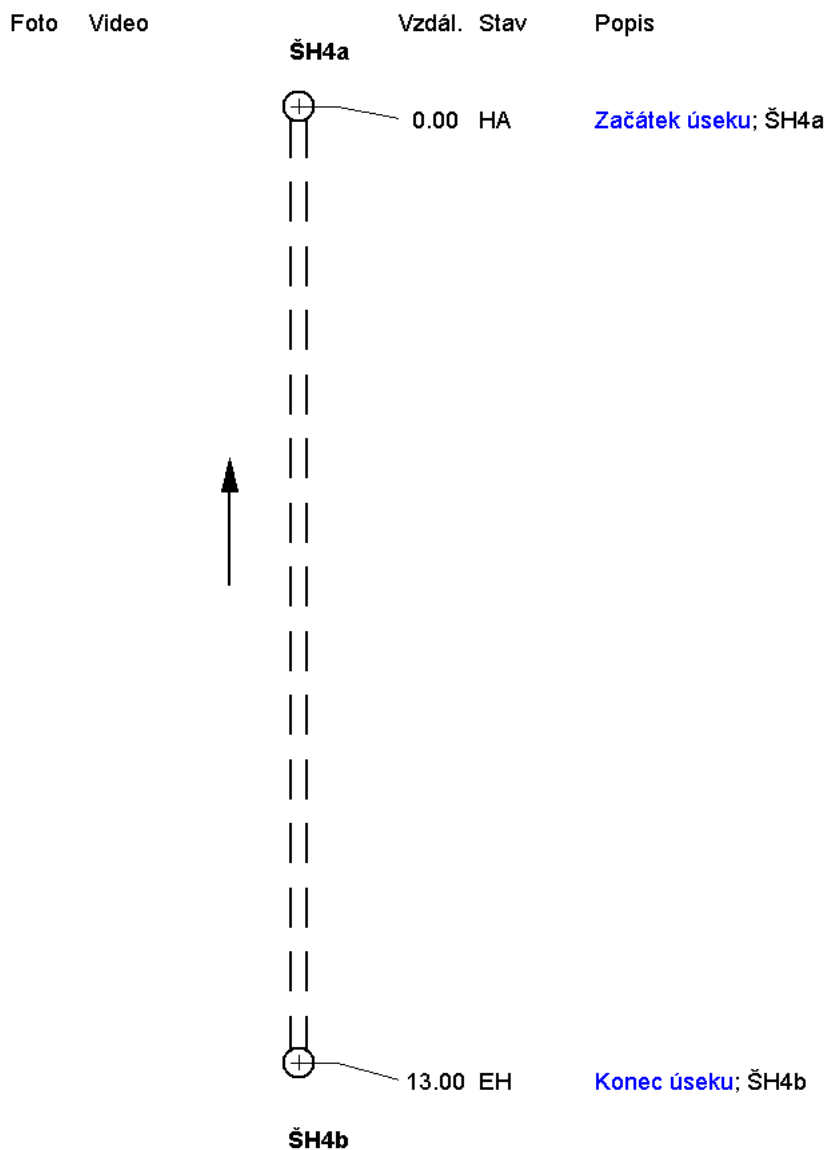


Grafické zobrazení úseku

Úsek ŠH4a ŠH4b	Horní Šachta ŠH4b	Spodní Šachta ŠH4a	Číslo prohlídky 99
	Směr prohlídky proti směru toku		Datum prohlídky 25.9.2019

Videopáska	9/3	Č. kanálu	
Tvar profilu	Kruhový profil	Místo	Osoblaha
Výška	300 mm	Ulice	Hlavní
Šířka (DN)	300 mm	Operátor	Kotr nec
Délka trubky		Kanal. systém	Dešťová kanalizace
Délka úseku	13,00 m	Materiál	Beton
Délka prohlídky	13,00 m	Vnitřní ochrana	

Měřítko 1/ 100 Zobrazení ve smíru inspekce Strana grafiky 1





Zpráva o úseku

Úsek ŠH4b ŠH4c	Horní Šachta ŠH4c	ŠH4c	Číslo prohlídky 100
	Spodní Šachta ŠH4b		Datum prohlídky 25.9.2019
	Směr prohlídky proti směru toku		

Videopásky	9/4	Místo	Osoblaha
Videos.-začáte		Doména	Stoka A3
Videos.-konec		Ulice	Hlavní
Důvod insp.	Zajištění důkazů	Vlastník	
Druh monitor.	Optická prohlídka	Operátor	Kotrnc
Č. kanálu		Přítomen	
Rok výroby		Poloha	Zeleň
Tvar profilu	Kruhový profil	Kanalizěni	Dešťová kanalizace
Výška	300 mm	system	
Šířka (DN)	300 mm	Materiál	Beton
Délka trubky		Vnitřní ochrana	
Délka úseku	29,30 m	Poznámka	
Délka prohlídky	29,30 m	Kategorie	Provoz

Foto	Video	Vzdál./m	Kód	S	Popis
		0,00	HA		Začátek úseku; ŠH4b
246		9,60	RS-L		Pos: 9- 11; Trhlina, Střep, Vlevo
247		9,60	RS-R		Pos: 1- 2; Trhlina, Střep, Vpravo
248		11,60	RS-R		Pos: 12- 2; Trhlina, Střep, Vpravo
249		13,60	RS-O		Pos: 8- 4; Trhlina, Střep, V horní části
250		19,70	RQ-R		Pos: 1- 3; Trhlina, Příčný, Radiální, Vpravo, Šířka trhliny = 0,50cm
251		19,70	RS-R		Pos: 1- 4; Trhlina, Střep, Vpravo
252		21,80	RS-R		Pos: 1- 3; Trhlina, Střep, Vpravo
253		27,80	RL-R		Pos: 4- 6; Trhlina, Podélný-Axiální, Vpravo, Šířka trhliny = 0,40cm
		29,30	EH		Konec úseku; ŠH4c



Grafické zobrazení úseku

Úsek ŠH4b ŠH4c	Horní Šachta ŠH4c	Spodní Šachta ŠH4b	Číslo prohlídky 100
	Směr prohlídky proti směru toku		Datum prohlídky 25.9.2019

Videopáska	9/4	Č. kanálu	
Tvar profilu	Kruhový profil	Místo	Osoblaha
Výška	300 mm	Ulice	Hlavní
Šířka (DN)	300 mm	Operátor	Kotr nec
Délka trubky		Kanal. systém	Dešťová kanalizace
Délka úseku	29,30 m	Materiál	Beton
Délka prohlídky	29,30 m	Vnitřní ochrana	

Měřítka 1/ 250 Zobrazení ve směru inspekce Strana grafiky 1

Foto	Video	Vzdál.	Stav	Popis
				ŠH4b
		0.00	HA	Začátek úseku; ŠH4b
246	↑	9.60	RS-L	Pos: 9 - 11; Trhlina , Střep, Vlevo
247			RS-R	Pos: 1 - 2; Trhlina , Střep, Vpravo
248		11.60	RS-R	Pos: 12 - 2; Trhlina , Střep, Vpravo
249		13.60	RS-O	Pos: 8 - 4; Trhlina , Střep, V horní části
250		19.70	RQ-R	Pos: 1 - 3; Trhlina , Příčný, Radiální, Vpravo, Šířka trhliny = 0,5cm
251			RS-R	Pos: 1 - 4; Trhlina , Střep, Vpravo
252		21.80	RS-R	Pos: 1 - 3; Trhlina , Střep, Vpravo
253		27.80	RL-R	Pos: 4 - 6; Trhlina , Podélný-Axiální, Vpravo, Šířka trhliny = 0,4cm
		29.30	EH	Konec úseku; ŠH4c
				ŠH4c



Obrazová zpráva úseku

Úsek ŠH4b ŠH4c	Horní Šachta Spodní Šachta Kanal. syst.	ŠH4c ŠH4b Dešťová kanalizace	Číslo prohlídky 100 Datum 25.9.2019
Směr prohlídky proti směru toku			



Foto 246 Videopáska: 9/4
Stav RS-L 9,60 m 9 - 11 Uhr
Trhlina, Střep, Vlevo



Foto 247 Videopáska: 9/4
Stav RS-R 9,60 m 1 - 2 Uhr
Trhlina, Střep, Vpravo



Foto 248 Videopáska: 9/4
Stav RS-R 11,60 m 12 - 2 Uhr
Trhlina, Střep, Vpravo



Foto 249 Videopáska: 9/4
Stav RS-O 13,60 m 8 - 4 Uhr
Trhlina, Střep, V horní části



Obrazová zpráva úseku

Úsek ŠH4b ŠH4c	Horní Šachta Spodní Šachta Kanal. syst.	ŠH4c ŠH4b Dešťová kanalizace	Číslo prohlídky 100 Datum 25.9.2019
Směr prohlídky proti směru toku			



Foto 250 Videopáska: 9/4
Stav RQ-R 19,70 m 1 - 3 Uhr

Trhlina, Příčný, Radiální, Vpravo, Šířka trhliny = 0,50cm



Foto 251 Videopáska: 9/4
Stav RS-R 19,70 m 1 - 4 Uhr

Trhlina, Střep, Vpravo



Foto 252 Videopáska: 9/4
Stav RS-R 21,80 m 1 - 3 Uhr

Trhlina, Střep, Vpravo



Foto 253 Videopáska: 9/4
Stav RL-R 27,80 m 4 - 6 Uhr

Trhlina, Podélný-Axiální, Vpravo, Šířka trhliny = 0,40cm



Zpráva o úseku

Úsek ŠH4d ŠH4c **Horní Šachta** ŠH4d **Číslo prohlídky** 101
Spodní Šachta ŠH4c **Datum prohlídky** 25.9.2019
Směr prohlídky ve směru toku

Video, Video2 9/5 9/6	Místo Osoblaha
Videos.-začáte	Doména Stoka A3
Videos.-konec	Ulice Hlavní
Důvod insp. Zajištění důkazů	Vlastník
Druh monitor. Optická prohlídka	Operátor Kotrnc
Č. kanálu	Přítomen
Rok výroby	Poloha Zeleň
Tvar profilu Kruhový profil	Kanalizěni Dešťová kanalizace
Výška 150 mm	systém
Šířka (DN) 150 mm	Materiál Kamenina
Délka trubky	Vnitřní ochrana
Délka úseku 16,60 m	Poznámka
Délka prohlídky 13,50 m	Kategorie Provoz

Foto **Video** **Vzdál./m** **Kód** **S** **Popis**

Foto	Video	Vzdál./m	Kód	S	Popis
		0,00	HA		Začátek úseku; ŠH4d
254		1,60	RX--		Trhlina, Paprskovité trhliny, Celkový obvod
255		2,70	H---		Překážky odtoku, Celkový obvod; Kámen
		2,70	IAB		Přerušeni inspekce
		2,70	IG		Inspekce následuje z protistrany
		0,00	G EH		Konec úseku; ŠH4c(V šachtě DN300, beton)
256		5,60	G RL-L		Pos: 8- 10; Trhlina, Podélný-Axiální, Vlevo, Šířka trhliny = 0,10cm
257		5,60	G RL-R		Pos: 2- 4; Trhlina, Podélný-Axiální, Vpravo, Šířka trhliny = 0,10cm
258		10,80	G GEN		Protistrana nedosažena



Grafické zobrazení úseku

Úsek ŠH4d ŠH4c	Horní Šachta ŠH4d	Spodní Šachta ŠH4c	Číslo prohlídky 101
	Směr prohlídky ve směru toku		Datum prohlídky 25.9.2019

Video, Video2	9/5 9/6	Č. kanálu	
Tvar profilu	Kruhový profil	Místo	Osoblaha
Výška	150 mm	Ulice	Hlavní
Šířka (DN)	150 mm	Operátor	Kotr nec
Délka trubky		Kanal. systém	Dešťová kanalizace
Délka úseku	16,60 m	Materiál	Kamenina
Délka prohlídky	13,50 m	Vnitřní ochrana	

Měřítka 1/ 150 Zobrazení ve směru inspekce Strana grafiky 1

Foto	Video	Vzdál.	Stav	Popis
				ŠH4d
		0.00	HA	Začátek úseku; ŠH4d
254		1.60	RX--	Trhlina, Paprskovité trhliny, Celkový obvod
255		2.70	H-- IAB IG	Překážky odtoku, Celkový obvod; Kámen Přerušeni inspekce Inspekce následuje z protistrany
258		5.80	GEN	Protistrana nedosažena
				↓
256		11.00	RL-R	Pos: 4 - 2; Trhlina, Podélný-Axiální, Vpravo, Šířka trhliny = 0,1cm
257			RL-L	Pos: 10 - 8; Trhlina, Podélný-Axiální, Vlevo, Šířka trhliny = 0,1cm
				↓
		16.60	EH	Konec úseku; ŠH4c(V šachtě DN300, beton)
				ŠH4c



Obrazová zpráva úseku

Úsek ŠH4d ŠH4c	Horní Šachta Spodní Šachta Kanal. syst.	ŠH4d ŠH4c Dešťová kanalizace	Číslo prohlídky 101 Datum 25.9.2019
Směr prohlídky ve směru toku			

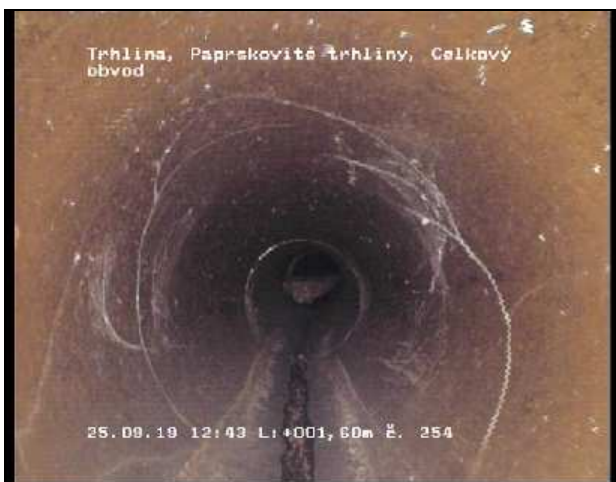


Foto 254 Videopáska: 9/5
Stav RX-- 1,60 m

Trhlina, Paprskovité trhliny, Celkový obvod

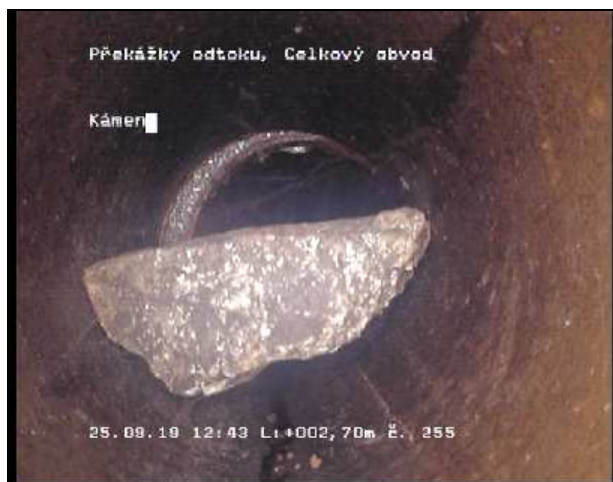


Foto 255 Videopáska: 9/5
Stav H--- 2,70 m

Překážky odtoku, Celkový obvod; Kámen



Foto 256 Videopáska 2: 9/6
Stav RL-L 5,60 m 8 - 10 Uhr

Trhlina, Podélný-Axiální, Vlevo, Šířka trhliny = 0,10cm



Foto 257 Videopáska 2: 9/6
Stav RL-R 5,60 m 2 - 4 Uhr

Trhlina, Podélný-Axiální, Vpravo, Šířka trhliny = 0,10cm

SEBAK spol. s r. o.
Kudrnova 27
620 00 Brno
+420 545 222 278



Obrazová zpráva úseku

Úsek SH4d SH4c	Horní Šachta Spodní Šachta Kanal. syst.	ŠH4d SH4c Dešťová kanalizace	Číslo prohlídky 101 Datum 25.9.2019
Směr prohlídky ve směru toku			



Foto 258 Videopáska 2: 9/6

Stav GEN 10,80 m

Protistrana nedosažena