



Zpráva o úseku

Úsek	Horní Šachta	ŠG2	Číslo prohlídky	69
ŠG2 ŠG1	Spodní Šachta	ŠG1	Datum prohlídky	23.9.2019
	Směr prohlídky	ve směru toku		

Video, Video2	8/1	8/2	Místo	Osoblaha
Videos.-začáte			Doména	Stoka A2
Videos.-konec			Ulice	Nádražní
Důvod insp.	Zajištění důkazů		Vlastník	
Druh monitor.	Optická prohlídka		Operátor	Kotrnc
Č. kanálu			Přítomen	
Rok výroby			Poloha	Zeleň
Tvar profilu	Kruhový profil		Kanalizěni systém	Smíšená kanalizace
Výška	300 mm		Materiál	Beton
Šířka (DN)	300 mm		Vnitřní ochrana	
Délka trubky			Poznámka	
Délka úseku	100,00 m		Kategorie	Provoz
Délka prohlídky	73,90 m			

Foto	Video	Vzdál./m	Kód	S	Popis
		0,00		HA	Začátek úseku; ŠG2
202		31,00		SE-R	Pos: 1- 3; Zaústění, Včnivající, Vpravo, Včnivající = 12cm
		31,20		IAB	Přerušeni inspekce
		31,20		IG	Inspekce následuje z protistrany
		0,00	G	EH	Konec úseku; ŠG1
		42,70	G	GEN	Protistrana nedosažena

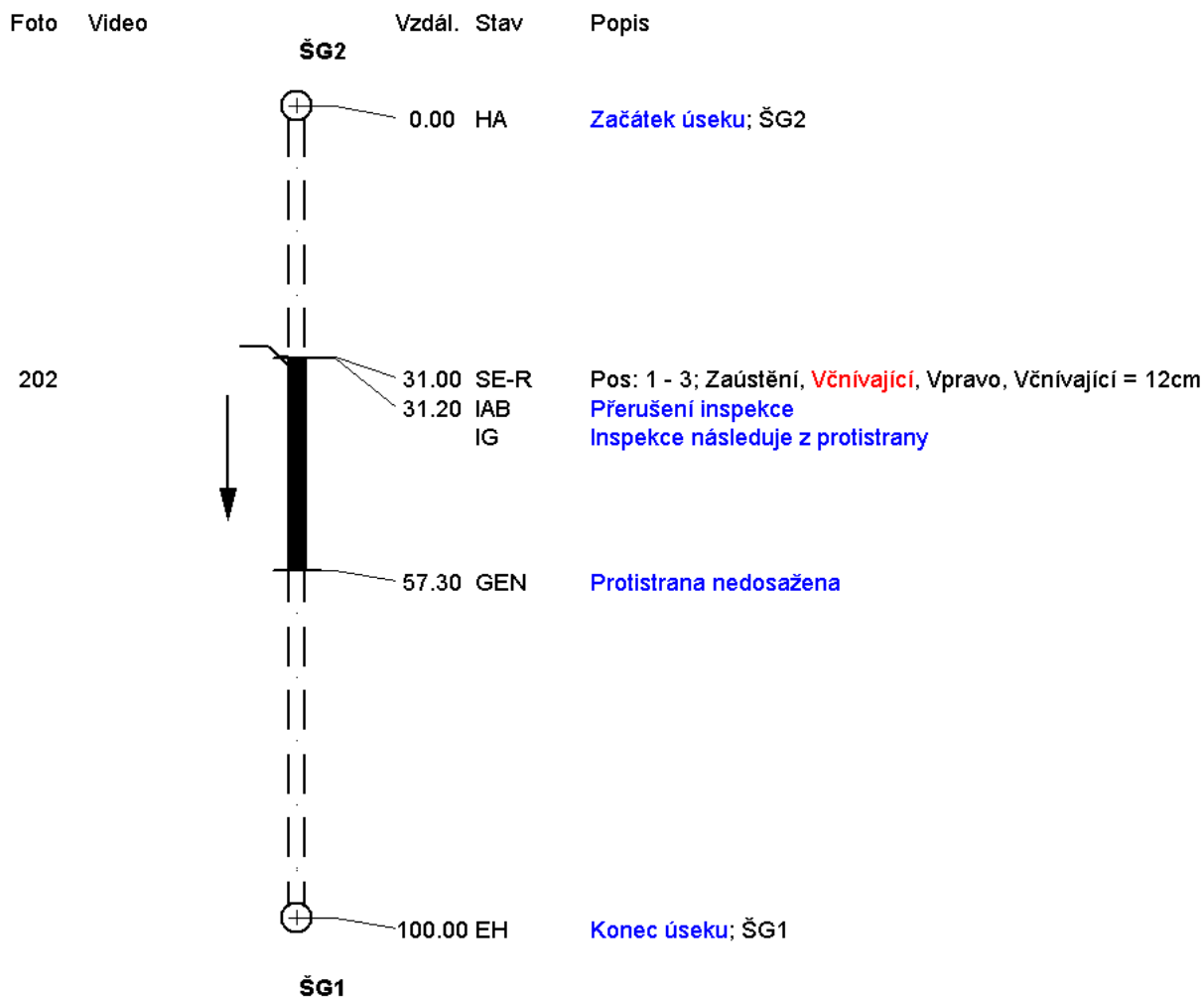


Grafické zobrazení úseku

Úsek ŠG2 ŠG1	Horní Šachta ŠG2	Spodní Šachta ŠG1	Číslo prohlídky 69
	Směr prohlídky ve směru toku		Datum prohlídky 23.9.2019

Video, Video2	8/1 8/2	Č. kanálu	
Tvar profilu	Kruhový profil	Místo	Osoblaha
Výška	300 mm	Ulice	Nádražní
Šířka (DN)	300 mm	Operátor	Kotr nec
Délka trubky		Kanal. systém	Smíšená kanalizace
Délka úseku	100,00 m	Materiál	Beton
Délka prohlídky	73,90 m	Vnitřní ochrana	

Měřítko 1/ 900 Zobrazení ve smíru inspekce Strana grafiky 1



SEBAK spol. s r. o.
Kudrnova 27
620 00 Brno
+420 545 222 278



Obrazová zpráva úseku

Úsek ŠG2 ŠG1	Horní Šachta Spodní Šachta Kanal. syst.	ŠG2 ŠG1 Smíšená kanalizace	Číslo prohlídky 69 Datum 23.9.2019
------------------------	--	---	---



Foto 202 Videopáska: 8/1

Stav SE-R 31,00 m 1 - 3 Uhr

Zaústění, Včnivající, Vpravo, Včnivající = 12cm



Zpráva o úseku

Úsek	Horní Šachta	ŠG3	Číslo prohlídky	81
ŠG2 ŠG3	Spodní Šachta	ŠG2	Datum prohlídky	24.9.2019
	Směr prohlídky	proti směru toku		

Videopásky	8/3	Místo	Osoblaha
Videos.-začáte		Doména	Stoka A2
Videos.-konec		Ulice	Nádražní
Důvod insp.	Zajištění důkazů	Vlastník	
Druh monitor.	Optická prohlídka	Operátor	Kotrnc
Č. kanálu		Přítomen	
Rok výroby		Poloha	Zeleň
Tvar profilu	Kruhový profil	Kanalizěni	Smíšená kanalizace
Výška	300 mm	system	
Šířka (DN)	300 mm	Materiál	Beton
Délka trubky		Vnitřní ochrana	
Délka úseku	68,00 m	Poznámka	
Délka prohlídky	68,00 m	Kategorie	Provoz

Foto	Video	Vzdál./m	Kód	S	Popis
		0,00	HA		Začátek úseku; ŠG2
229		3,20	RQ--		Trhlina, Příčný, Radiální, Celkový obvod, Šířka trhliny = 0,20cm; V celém úseku monitorování
230		3,50	LB-U		Pos: 5- 7; Odchylka polohy, Vyhnutí a Prohnutí, Dno, Vyhnutí = 3cm; V délce od 3,50 do 5,60m
231		4,30	RQ--		Trhlina, Příčný, Radiální, Celkový obvod, Šířka trhliny = 0,20cm
232		8,00	RQ--		Trhlina, Příčný, Radiální, Celkový obvod, Šířka trhliny = 0,20cm
233		12,30	LB-U		Pos: 5- 7; Odchylka polohy, Vyhnutí a Prohnutí, Dno, Vyhnutí = 3cm; V délce od 12,30 do 14,10m
234		63,80	LL--		Odchylka polohy, Podélný-Axiální, Celkový obvod, Posunutí = 2cm
		68,00	EH		Konec úseku; ŠG3



Grafické zobrazení úseku

Úsek ŠG2 ŠG3	Horní Šachta ŠG3	Spodní Šachta ŠG2	Číslo prohlídky 81
	Směr prohlídky proti směru toku		Datum prohlídky 24.9.2019

Videopáska	8/3	Č. kanálu	
Tvar profilu	Kruhový profil	Místo	Osoblaha
Výška	300 mm	Ulice	Nádražní
Šířka (DN)	300 mm	Operátor	Kotr nec
Délka trubky		Kanal. systém	Smíšená kanalizace
Délka úseku	68,00 m	Materiál	Beton
Délka prohlídky	68,00 m	Vnitřní ochrana	

Měřítko 1/ 600 Zobrazení ve směru inspekce Strana grafiky 1

Foto	Video	Vzdál.	Stav	Popis
				ŠG2
		0.00	HA	Začátek úseku; ŠG2
229		3.20	RQ--	Trhlina , Příčný, Radiální, Celkový obvod, Šířka trhliny = 0,2cm; V celém úseku monitorování
230		3.50	LB-U	Pos: 5 - 7; Odchylka polohy , Vyhnutí a Prohnutí, Dno, Vyhnutí = 3cm; V délce od 3,50 do 5,60m
231		4.30	RQ--	Trhlina , Příčný, Radiální, Celkový obvod, Šířka trhliny = 0,2cm
232		8.00	RQ--	Trhlina , Příčný, Radiální, Celkový obvod, Šířka trhliny = 0,2cm
233		12.30	LB-U	Pos: 5 - 7; Odchylka polohy , Vyhnutí a Prohnutí, Dno, Vyhnutí = 3cm; V délce od 12,30 do 14,10m
				↑
234		63.80	LL--	Odchylka polohy , Podélný-Axiální, Celkový obvod, Posunutí = 2cm
		68.00	EH	Konec úseku; ŠG3
				ŠG3



Obrazová zpráva úseku

Úsek ŠG2 ŠG3	Horní Šachta Spodní Šachta Kanal. syst.	ŠG3 ŠG2 Smíšená kanalizace	Číslo prohlídky 81 Datum 24.9.2019
Směr prohlídky proti směru toku			



Foto 229 Videopáska: 8/3
Stav RQ-- 3,20 m

Trhlina, Přičný, Radiální, Celkový obvod, Šířka trhliny = 0,20cm;
V celém úseku monitorování



Foto 230 Videopáska: 8/3
Stav LB-U 3,50 m 5 - 7 Uhr

Odchyška polohy, Vyhnutí a Prohnutí, Dno, Vyhnutí = 3cm; V délce od 3,50 do 5,60m

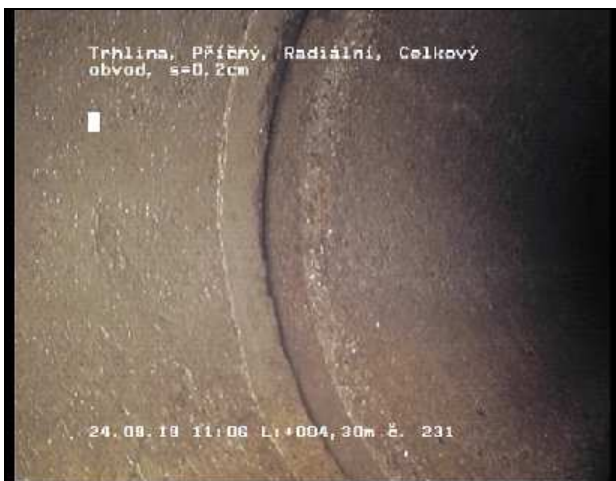


Foto 231 Videopáska: 8/3
Stav RQ-- 4,30 m

Trhlina, Přičný, Radiální, Celkový obvod, Šířka trhliny = 0,20cm



Foto 232 Videopáska: 8/3
Stav RQ-- 8,00 m

Trhlina, Přičný, Radiální, Celkový obvod, Šířka trhliny = 0,20cm

SEBAK spol. s r. o.
Kudrnova 27
620 00 Brno
+420 545 222 278



Obrazová zpráva úseku

Úsek
ŠG2 ŠG3

Směr prohlídky proti směru toku

Horní Šachta
Spodní Šachta
Kanal. syst.

ŠG3
ŠG2
Smíšená kanalizace

Číslo prohlídky 81
Datum 24.9.2019



Foto 233 Videopáska: 8/3
Stav LB-U 12,30 m 5 - 7 Uhr

Odchylka polohy, Vyhnutí a Prohnutí, Dno, Vyhnutí = 3cm; V délce od 12,30 do 14,10m



Foto 234 Videopáska: 8/3
Stav LL-- 63,80 m

Odchylka polohy, Podélný-Axiální, Celkový obvod, Posunutí = 2cm

SEBAK spol. s r. o.
Kudrnova 27
620 00 Brno
+420 545 222 278



Zpráva o úseku

Úsek ŠG2b ŠG2a
Horní Šachta ŠG2b
Spodní Šachta ŠG2a
Směr prohlídky ve směru toku
Číslo prohlídky 82
Datum prohlídky 24.9.2019

Videopásky	8/4	Místo	Osoblaha
Videos.-začáte		Doména	Stoka A2
Videos.-konec		Ulice	Nádražní
Důvod insp.	Zajištění důkazů	Vlastník	
Druh monitor.	Optická prohlídka	Operátor	Kotrnc
Č. kanálu		Přítomen	
Rok výroby		Poloha	Zeleň
Tvar profilu	Kruhový profil	Kanalizěni systém	Smíšená kanalizace
Výška	200 mm	Materiál	Kamenina
Šířka (DN)	200 mm	Vnitřní ochrana	
Délka trubky		Poznámka	
Délka úseku	15,50 m	Kategorie	Provoz
Délka prohlídky	15,50 m		

Foto	Video	Vzdál./m	Kód	S	Popis
		0,00	HA		Začátek úseku; ŠG2b
		15,50	EH		Konec úseku; ŠG2a



Grafické zobrazení úseku

Úsek
 ŠG2b ŠG2a

Horní Šachta ŠG2b
Spodní Šachta ŠG2a
Směr prohlídky ve směru toku

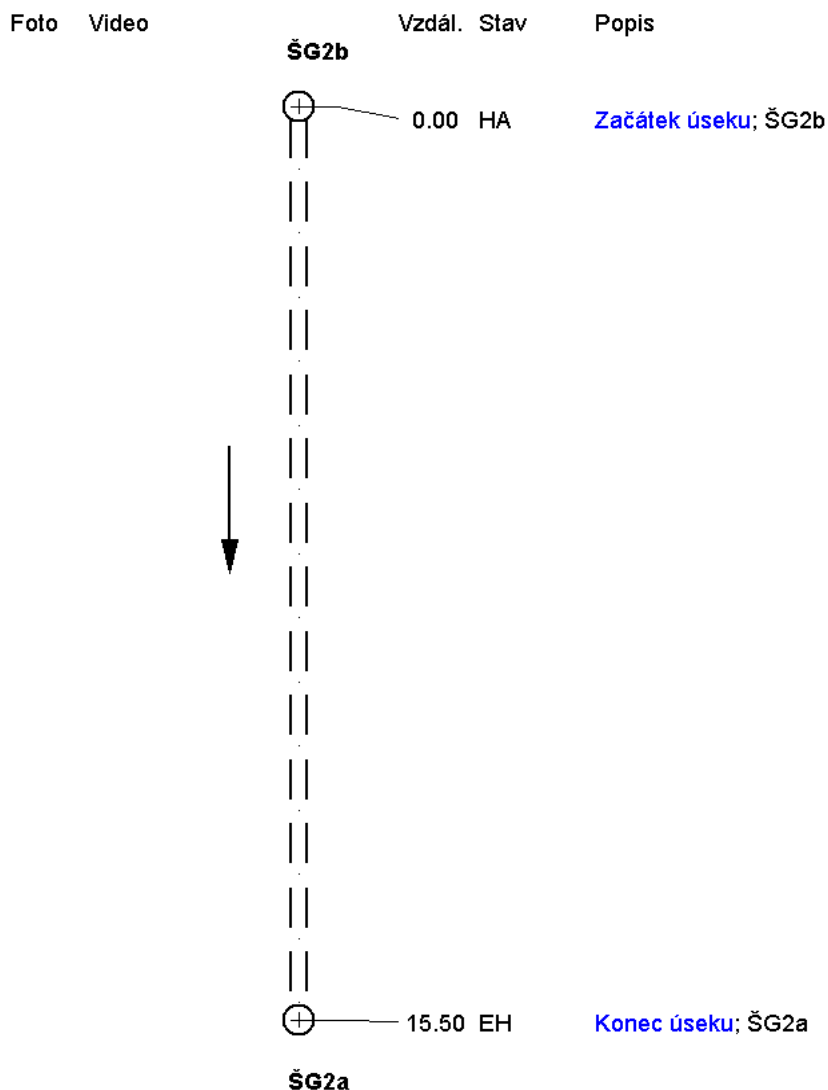
Číslo prohlídky 82
Datum prohlídky 24.9.2019

Videopáska 8/4
Tvar profilu Kruhový profil
Výška 200 mm
Šířka (DN) 200 mm
Délka trubky
Délka úseku 15,50 m
Délka prohlídky 15,50 m

Č. kanálu
Místo Osoblaha
Ulice Nádražní
Operátor Kotrnc
Kanal. systém Smíšená kanalizace
Materiál Kamenina
Vnitřní ochrana

Měřítko 1/ 125 **Zobrazení ve smíru inspekce**

Strana grafiky 1



SEBAK spol. s r. o.
Kudrnova 27
620 00 Brno
+420 545 222 278



Zpráva o úseku

Úsek	Horní Šachta	ŠG5	Číslo prohlídky	89
ŠG4 ŠG5	Spodní Šachta	ŠG4	Datum prohlídky	24.9.2019
	Směr prohlídky	proti směru toku		

Videopásky	8/4	Místo	Osoblaha
Videos.-začáte		Doména	Stoka A2
Videos.-konec		Ulice	Nádražní
Důvod insp.	Zajištění důkazů	Vlastník	
Druh monitor.	Optická prohlídka	Operátor	Kotrnc
Č. kanálu		Přítomen	
Rok výroby		Poloha	Obecní silnice
Tvar profilu	Kruhový profil	Kanalizěni systém	Smíšená kanalizace
Výška	300 mm	Materiál	Beton
Šířka (DN)	300 mm	Vnitřní ochrana	
Délka trubky		Poznámka	
Délka úseku	40,80 m	Kategorie	Provoz
Délka prohlídky	40,80 m		

Foto	Video	Vzdál./m	Kód	S	Popis
------	-------	----------	-----	---	-------

Foto	Video	Vzdál./m	Kód	S	Popis
		0,00	HA		Začátek úseku; ŠG4
237		13,10	RSFL		Pos: 7- 10; Trhlina, Střep, Viditelná vlhkost, Vlevo
238		22,80	RL-R		Pos: 1- 3; Trhlina, Podélný-Axiální, Vpravo, Šířka trhliny = 0,40cm
		40,80	EH		Konec úseku; ŠG5

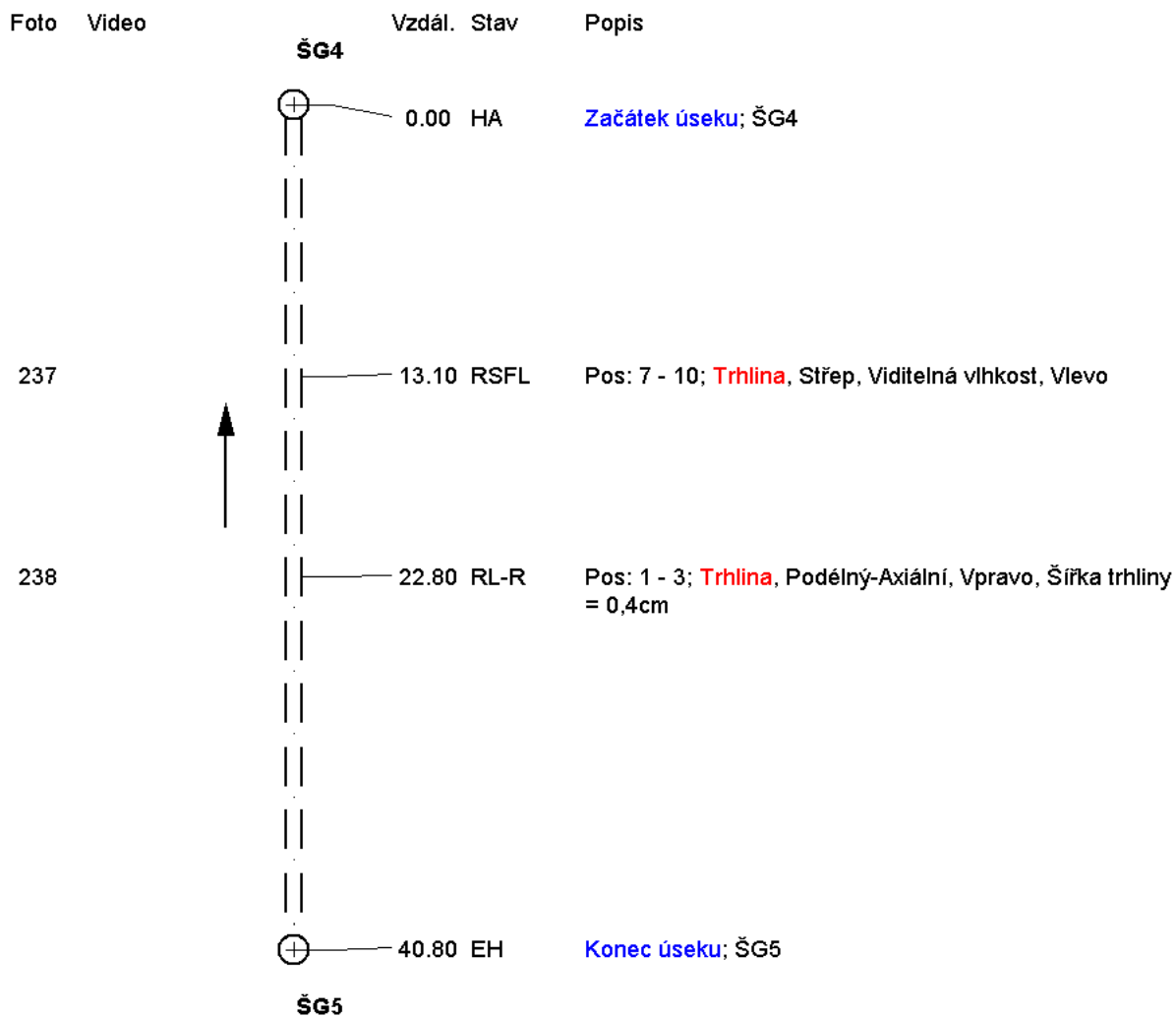


Grafické zobrazení úseku

Úsek ŠG4 ŠG5	Horní Šachta ŠG5	ŠG5	Číslo prohlídky 89
	Spodní Šachta ŠG4	ŠG4	Datum prohlídky 24.9.2019
	Směr prohlídky proti směru toku		

Videopáska	8/4	Č. kanálu	
Tvar profilu	Kruhový profil	Místo	Osoblaha
Výška	300 mm	Ulice	Nádražní
Šířka (DN)	300 mm	Operátor	Kotr nec
Délka trubky		Kanal. systém	Smíšená kanalizace
Délka úseku	40,80 m	Materiál	Beton
Délka prohlídky	40,80 m	Vnitřní ochrana	

Měřítko 1/ 350 Zobrazení ve smíru inspekce Strana grafiky 1



SEBAK spol. s r. o.
Kudrnova 27
620 00 Brno
+420 545 222 278



Obrazová zpráva úseku

Úsek ŠG4 ŠG5	Horní Šachta Spodní Šachta Kanal. syst.	ŠG5 ŠG4 Smíšená kanalizace	Číslo prohlídky 89 Datum 24.9.2019
Směr prohlídky proti směru toku			



Foto 237 Videopáska: 8/4
Stav RSFL 13,10 m 7 - 10 Uhr
Trhlina, Střep, Viditelná vlhkost, Vlevo



Foto 238 Videopáska: 8/4
Stav RL-R 22,80 m 1 - 3 Uhr
Trhlina, Podélný-Axiální, Vpravo, Šířka trhliny = 0,40cm

SEBAK spol. s r. o.
Kudrnova 27
620 00 Brno
+420 545 222 278



Zpráva o úseku

Úsek ŠG3 ŠG4 **Horní Šachta** ŠG4 **Číslo prohlídky** 90
Spodní Šachta ŠG3 **Datum prohlídky** 24.9.2019
Směr prohlídky proti směru toku

Videopásky	8/5	Místo	Osoblaha
Videos.-začáte		Doména	Stoka A2
Videos.-konec		Ulice	Nádražní
Důvod insp.	Zajištění důkazů	Vlastník	
Druh monitor.	Optická prohlídka	Operátor	Kotrnc
Č. kanálu		Přítomen	
Rok výroby		Poloha	Obecní silnice
Tvar profilu	Kruhový profil	Kanalizě ní	Smíšená kanalizace
Výška	300 mm	system	
Šířka (DN)	300 mm	Materiál	Beton
Délka trubky		Vnitřní ochrana	
Délka úseku	48,10 m	Poznámka	
Délka prohlídky	48,10 m	Kategorie	Provoz

Foto	Video	Vzdál./m	Kód	S	Popis
		0,00	HA		Začátek úseku; ŠG3
236		0,40	RSFL		Pos: 9- 11; Trhlina, Střep, Viditelná vlhkost, Vlevo
		48,10	EH		Konec úseku; ŠG4



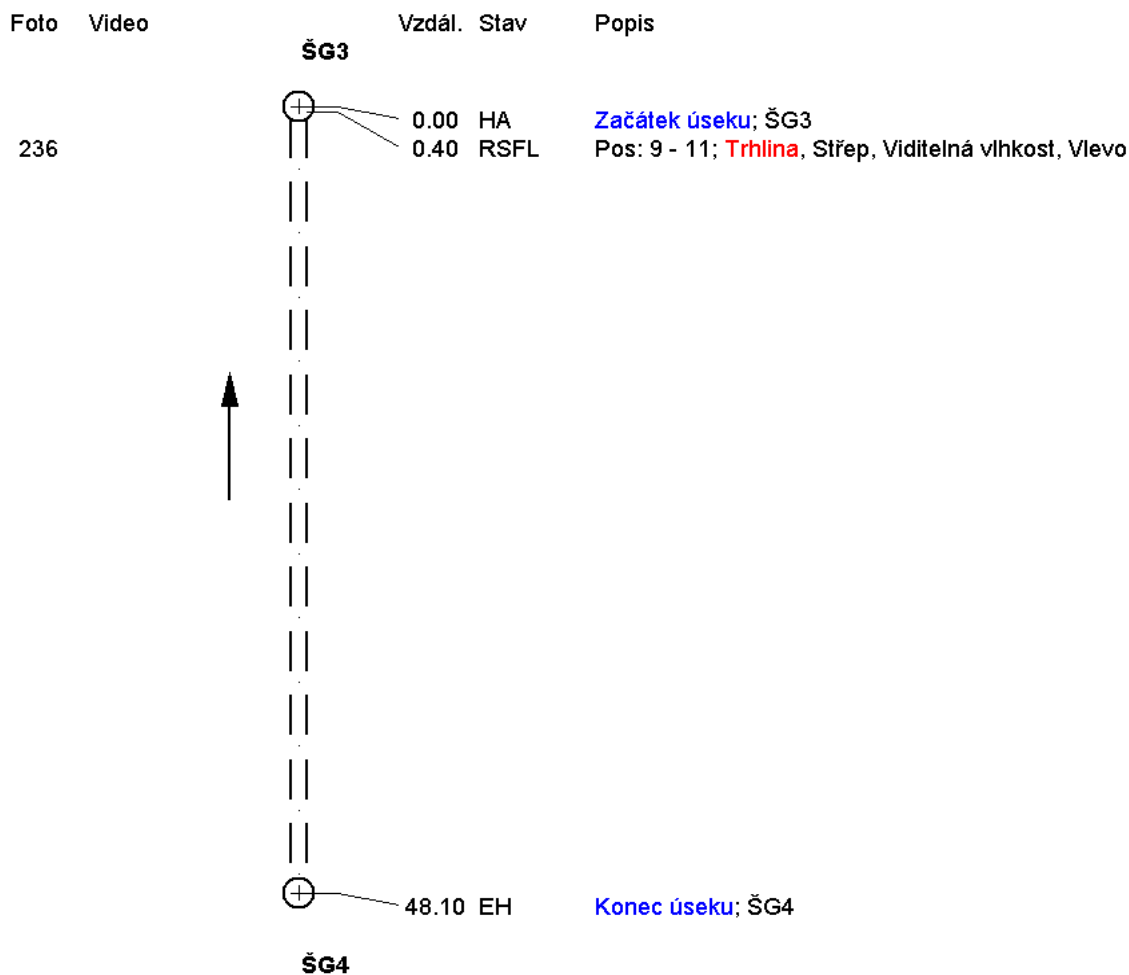
Grafické zobrazení úseku

Úsek ŠG3 ŠG4	Horní Šachta ŠG4	ŠG4	Číslo prohlídky 90
	Spodní Šachta ŠG3	ŠG3	Datum prohlídky 24.9.2019
	Směr prohlídky proti směru toku		

Videopáska 8/5	Č. kanálu
Tvar profilu Kruhový profil	Místo Osoblaha
Výška 300 mm	Ulice Nádražní
Šířka (DN) 300 mm	Operátor Kotr nec
Délka trubky	Kanal. systém Smíšená kanalizace
Délka úseku 48,10 m	Materiál Beton
Délka prohlídky 48,10 m	Vnitřní ochrana

Měřítko 1/ 450 Zobrazení ve smíru inspekce

Strana grafiky 1



SEBAK spol. s r. o.
Kudrnova 27
620 00 Brno
+420 545 222 278



Obrazová zpráva úseku

Úsek ŠG3 ŠG4	Horní Šachta Spodní Šachta Kanal. syst.	ŠG4 ŠG3 Smíšená kanalizace	Číslo prohlídky 90 Datum 24.9.2019
Směr prohlídky proti směru toku			



Foto 236 Videopáska: 8/5
Stav RSFL 0,40 m 9 - 11 Uhr
Trhlina, Střep, Viditelná vlhkost, Vlevo

SEBAK spol. s r. o.
Kudrnova 27
620 00 Brno
+420 545 222 278



Zpráva o úseku

Úsek ŠG5 ŠG6	Horní Šachta Spodní Šachta Směr prohlídky	ŠG6 ŠG5 proti směru toku	Číslo prohlídky Datum prohlídky	91 24.9.2019
------------------------	--	--------------------------------	--	-----------------

Videopásky	8/6	Místo	Osoblaha
Videos.-začáte		Doména	Stoka A2
Videos.-konec		Ulice	Nádražní
Důvod insp.	Zajištění důkazů	Vlastník	
Druh monitor.	Optická prohlídka	Operátor	Kotrnc
Č. kanálu		Přítomen	
Rok výroby		Poloha	Obecní silnice
Tvar profilu	Kruhový profil	Kanalizěni systém	Smíšená kanalizace
Výška	300 mm	Materiál	Beton
Šířka (DN)	300 mm	Vnitřní ochrana	
Délka trubky		Poznámka	
Délka úseku	54,60 m	Kategorie	Provoz
Délka prohlídky	54,60 m		

Foto	Video	Vzdál./m	Kód	S	Popis
------	-------	----------	-----	---	-------

Foto	Video	Vzdál./m	Kód	S	Popis
		0,00	HA		Začátek úseku; ŠG5
235		33,00	H-L		Pos: 5- 8; Překážky odtoku, Vlevo; Betonový nálitek
		54,60	EH		Konec úseku; ŠG6

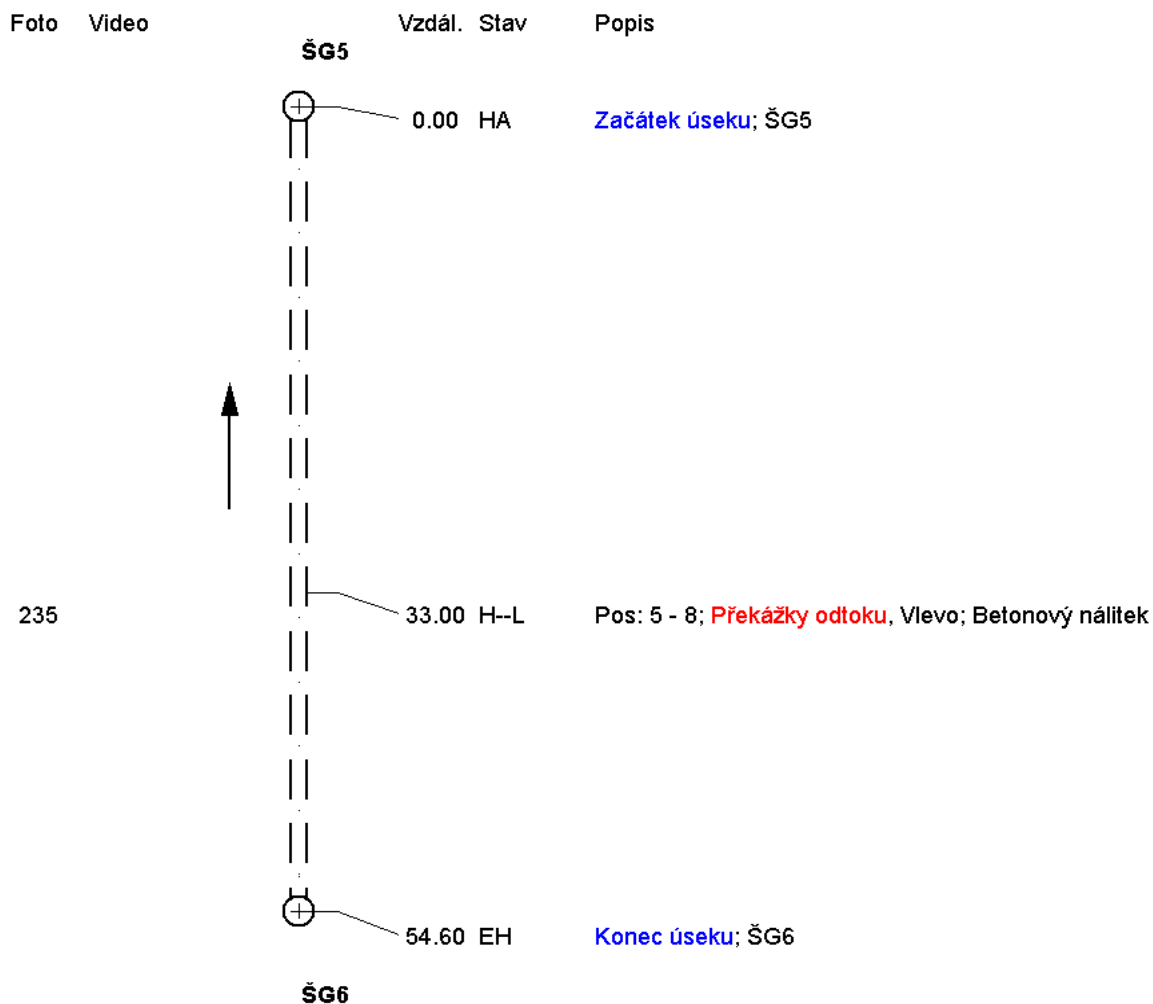


Grafické zobrazení úseku

Úsek ŠG5 ŠG6	Horní Šachta ŠG6	Spodní Šachta ŠG5	Číslo prohlídky 91
	Směr prohlídky proti směru toku		Datum prohlídky 24.9.2019

Videopáska	8/6	Č. kanálu	
Tvar profilu	Kruhový profil	Místo	Osoblaha
Výška	300 mm	Ulice	Nádražní
Šířka (DN)	300 mm	Operátor	Kotr nec
Délka trubky		Kanal. systém	Smíšená kanalizace
Délka úseku	54,60 m	Materiál	Beton
Délka prohlídky	54,60 m	Vnitřní ochrana	

Měřítko 1/ 500 Zobrazení ve směru inspekce Strana grafiky 1



SEBAK spol. s r. o.
Kudrnova 27
620 00 Brno
+420 545 222 278



Obrazová zpráva úseku

Úsek ŠG5 ŠG6	Horní Šachta Spodní Šachta Kanal. syst.	ŠG6 ŠG5 Smíšená kanalizace	Číslo prohlídky 91 Datum 24.9.2019
Směr prohlídky proti směru toku			



Foto 235 Videopáska: 8/6

Stav H-L 33,00 m 5 - 8 Uhr

Překážky odtoku, vlevo; Betonový nálipek

SEBAK spol. s r. o.
Kudrnova 27
620 00 Brno
+420 545 222 278



Zpráva o úseku

Úsek ŠG6 ŠG7	Horní Šachta ŠG7	Spodní Šachta ŠG6	Číslo prohlídky 92
	Směr prohlídky proti směru toku		Datum prohlídky 24.9.2019

Videopásky 8/7	Místo Osoblaha
Videos.-začáte	Doména Stoka A2
Videos.-konec	Ulice Nádražní
Důvod insp. Zajištění důkazů	Vlastník
Druh monitor. Optická prohlídka	Operátor Kotrnec
Č. kanálu	Přítomen
Rok výroby	Poloha Obecní silnice
Tvar profilu Kruhový profil	Kanalizěni systém Smíšená kanalizace
Výška 300 mm	Materiál Beton
Šířka (DN) 300 mm	Vnitřní ochrana
Délka trubky	Poznámka
Délka úseku 47,70 m	
Délka prohlídky 47,70 m	Kategorie Provoz

Foto	Video	Vzdál./m	Kód	S	Popis
		0,00	HA		Začátek úseku; ŠG6
		47,70	EH		Konec úseku; ŠG7



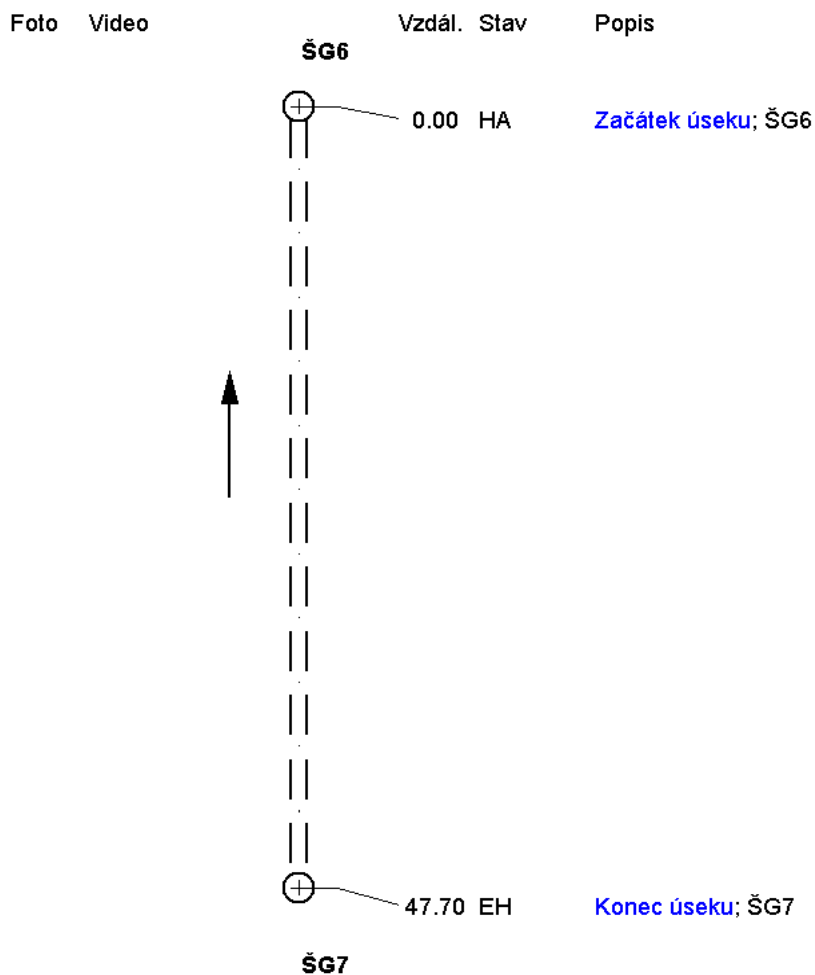
Grafické zobrazení úseku

Úsek ŠG6 ŠG7	Horní Šachta ŠG7	Spodní Šachta ŠG6	Číslo prohlídky 92
	Směr prohlídky proti směru toku		Datum prohlídky 24.9.2019

Videopáska	8/7	Č. kanálu	
Tvar profilu	Kruhový profil	Místo	Osoblaha
Výška	300 mm	Ulice	Nádražní
Šířka (DN)	300 mm	Operátor	Kotr nec
Délka trubky		Kanal. systém	Smíšená kanalizace
Délka úseku	47,70 m	Materiál	Beton
Délka prohlídky	47,70 m	Vnitřní ochrana	

Měřítko 1/ 450 Zobrazení ve směru inspekce

Strana grafiky 1



SEBAK spol. s r. o.
Kudrnova 27
620 00 Brno
+420 545 222 278



Zpráva o úseku

Úsek ŠG7 ŠG8
Horní Šachta ŠG8
Spodní Šachta ŠG7
Směr prohlídky proti směru toku
Číslo prohlídky 93
Datum prohlídky 24.9.2019

Videopásky	8/8	Místo	Osoblaha
Videos.-začáte		Doména	Stoka A2
Videos.-konec		Ulice	Nádražní
Důvod insp.	Zajištění důkazů	Vlastník	
Druh monitor.	Optická prohlídka	Operátor	Kotrnc
Č. kanálu		Přítomen	
Rok výroby		Poloha	Obecní silnice
Tvar profilu	Kruhový profil	Kanalizěni systém	Smíšená kanalizace
Výška	300 mm	Materiál	Beton
Šířka (DN)	300 mm	Vnitřní ochrana	
Délka trubky		Poznámka	
Délka úseku	45,30 m	Kategorie	Provoz
Délka prohlídky	45,30 m		

Foto **Video** **Vzdál./m** **Kód** **S** **Popis**

Foto	Video	Vzdál./m	Kód	S	Popis
		0,00	HA		Začátek úseku; ŠG7
239		45,30	EH		Konec úseku; Šachta ŠG8(Šachta zalita asfaltem a betonem)

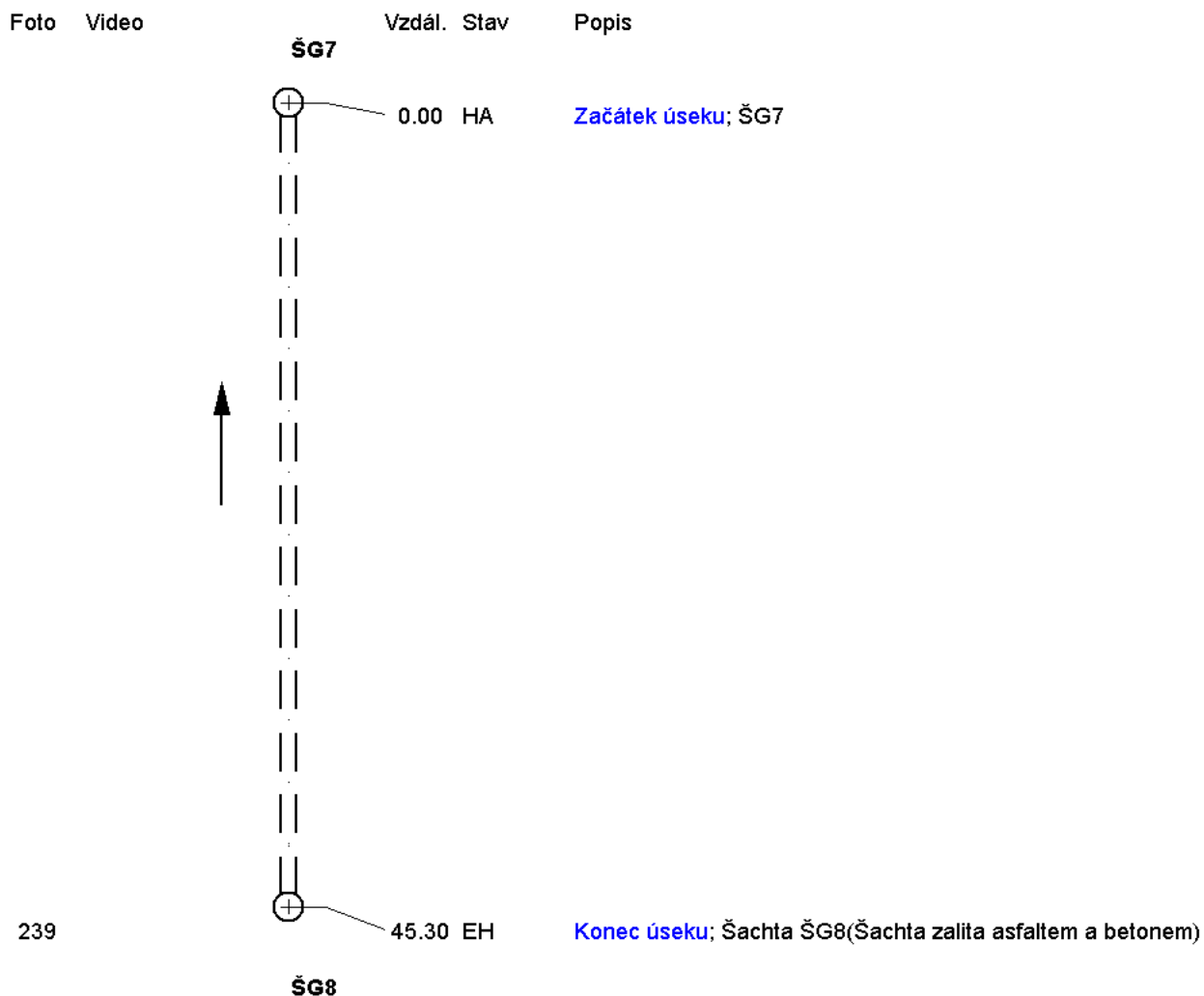


Grafické zobrazení úseku

Úsek ŠG7 ŠG8	Horní Šachta ŠG8	Spodní Šachta ŠG7	Číslo prohlídky 93
	Směr prohlídky proti směru toku		Datum prohlídky 24.9.2019

Videopáska	8/8	Č. kanálu	
Tvar profilu	Kruhový profil	Místo	Osoblaha
Výška	300 mm	Ulice	Nádražní
Šířka (DN)	300 mm	Operátor	Kotr nec
Délka trubky		Kanal. systém	Smíšená kanalizace
Délka úseku	45,30 m	Materiál	Beton
Délka prohlídky	45,30 m	Vnitřní ochrana	

Měřítko 1/ 400 Zobrazení ve směru inspekce Strana grafiky 1



SEBAK spol. s r. o.
Kudrnova 27
620 00 Brno
+420 545 222 278



Obrazová zpráva úseku

Úsek ŠG7 ŠG8	Horní Šachta Spodní Šachta Kanal. syst.	ŠG8 ŠG7 Smíšená kanalizace	Číslo prohlídky 93 Datum 24.9.2019
Směr prohlídky proti směru toku			



Foto 239 Videopáska: 8/8
Stav EH 45,30 m

Konec úseku; Šachta ŠG8(Šachta zalita asfaltem a betonem)

SEBAK spol. s r. o.
Kudrnova 27
620 00 Brno
+420 545 222 278



Zpráva o úseku

Úsek ŠG10 ŠG9	Horní Šachta ŠG10	Spodní Šachta ŠG9	Číslo prohlídky 95
	Směr prohlídky ve směru toku		Datum prohlídky 25.9.2019

Videopásky 8/10	Místo Osoblaha
Videos.-začáte	Doména Stoka
Videos.-konec	Ulice Pavlovická
Důvod insp. Zajištění důkazů	Vlastník
Druh monitor. Optická prohlídka	Operátor Kotrnc
Č. kanálu	Přítomen
Rok výroby	Poloha Obecní silnice
Tvar profilu Kruhový profil	Kanalizěni systém Smíšená kanalizace
Výška 300 mm	Materiál Beton
Šířka (DN) 300 mm	Vnitřní ochrana
Délka trubky	Poznámka
Délka úseku 31,80 m	
Délka prohlídky 31,80 m	Kategorie Provoz

Foto	Video	Vzdál./m	Kód	S	Popis
------	-------	----------	-----	---	-------

Foto	Video	Vzdál./m	Kód	S	Popis
		0,00	HA		Začátek úseku; ŠG10
241		9,40	RX--		Trhlina, Paprskovité trhliny, Celkový obvod
242		14,30	RQ-U		Pos: 5- 10; Trhlina, Příčný, Radiální, Dno, Šířka trhliny = 0,40cm
		31,80	EH		Konec úseku; ŠG9

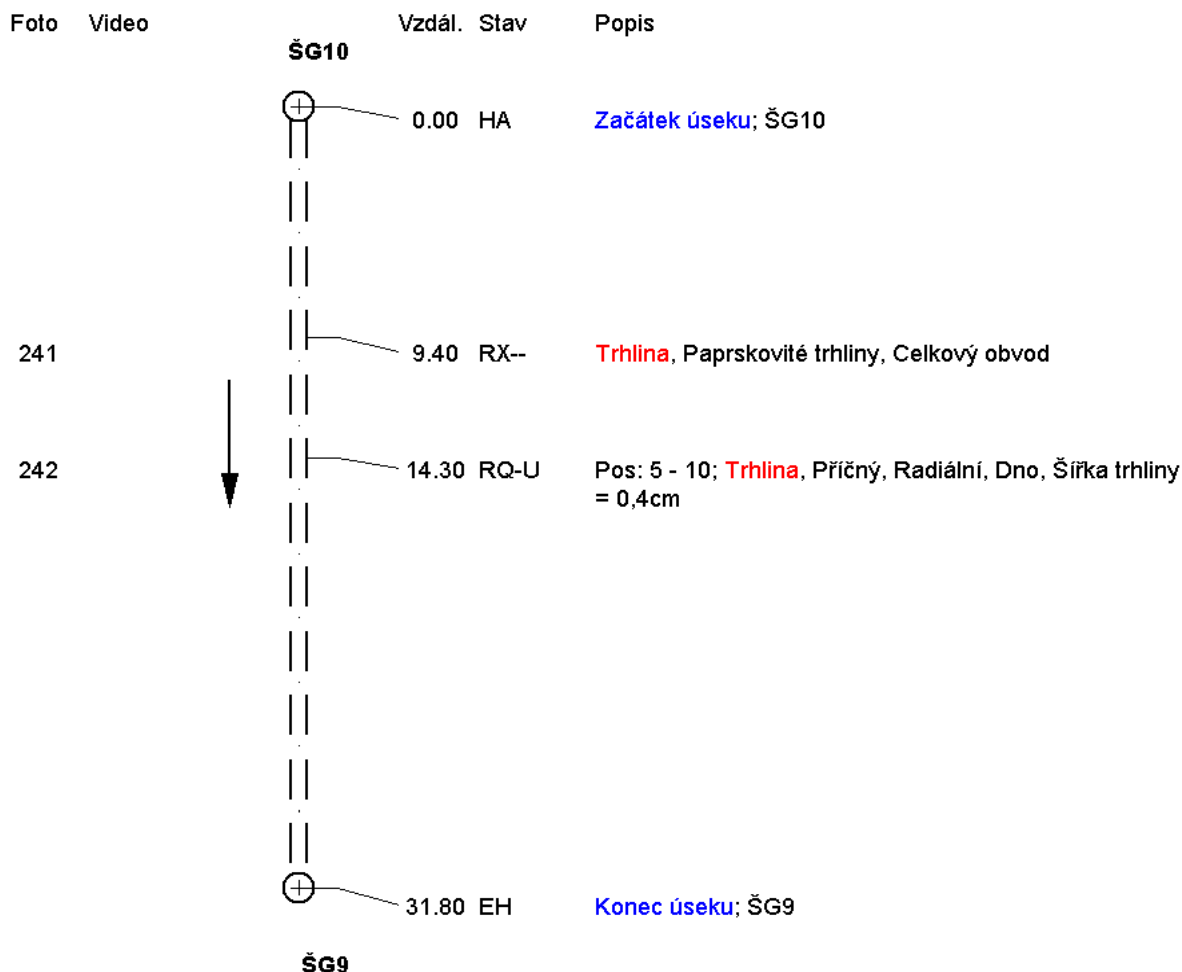


Grafické zobrazení úseku

Úsek ŠG10 ŠG9	Horní Šachta ŠG10	Spodní Šachta ŠG9	Číslo prohlídky 95
	Směr prohlídky ve směru toku		Datum prohlídky 25.9.2019

Videopáska	8/10	Č. kanálu	
Tvar profilu	Kruhový profil	Místo	Osoblaha
Výška	300 mm	Ulice	Pavlovická
Šířka (DN)	300 mm	Operátor	Kotrnc
Délka trubky		Kanal. systém	Smíšená kanalizace
Délka úseku	31,80 m	Materiál	Beton
Délka prohlídky	31,80 m	Vnitřní ochrana	

Měřítko 1/ 300 Zobrazení ve směru inspekce Strana grafiky 1



SEBAK spol. s r. o.
Kudrnova 27
620 00 Brno
+420 545 222 278



Obrazová zpráva úseku

Úsek ŠG10 ŠG9	Horní Šachta Spodní Šachta Kanal. syst.	ŠG10 ŠG9 Smíšená kanalizace	Číslo prohlídky 95 Datum 25.9.2019
Směr prohlídky ve směru toku			



Foto 241 Videopáska: 8/10
Stav RX-- 9,40 m

Trhlina, Paprskovité trhliny, Celkový obvod

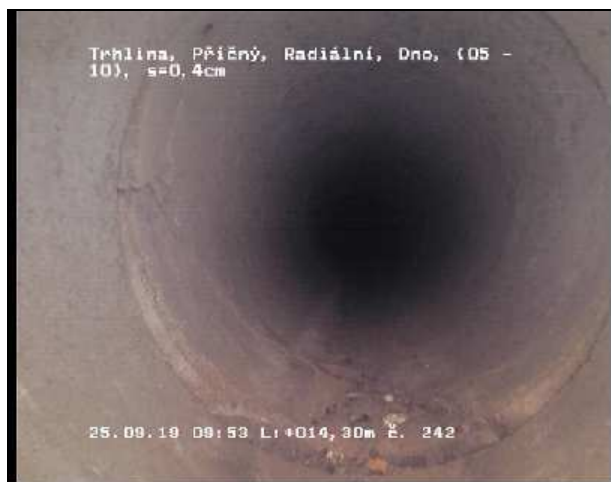


Foto 242 Videopáska: 8/10
Stav RQ-U 14,30 m 5 - 10 Uhr

Trhlina, Příčný, Radiální, Dno, Šířka trhliny = 0,40cm

SEBAK spol. s r. o.
Kudrnova 27
620 00 Brno
+420 545 222 278



Zpráva o úseku

Úsek	Horní Šachta	ŠG9	Číslo prohlídky	96
ŠG9 ŠG8	Spodní Šachta	ŠG8	Datum prohlídky	25.9.2019
	Směr prohlídky	ve směru toku		

Videopásky	8/9	Místo	Osoblaha
Videos.-začáte		Doména	Stoka A2
Videos.-konec		Ulice	Pavlovická/Nádražní
Důvod insp.	Zajištění důkazů	Vlastník	
Druh monitor.	Optická prohlídka	Operátor	Kotrnc
Č. kanálu		Přítomen	
Rok výroby		Poloha	Obecní silnice
Tvar profilu	Kruhový profil	Kanalizě ní	Smíšená kanalizace
Výška	300 mm	system	
Šířka (DN)	300 mm	Materiál	Beton
Délka trubky		Vnitřní ochrana	
Délka úseku	46,40 m	Poznámka	
Délka prohlídky	46,40 m	Kategorie	Provoz

Foto	Video	Vzdál./m	Kód	S	Popis
------	-------	----------	-----	---	-------

Foto	Video	Vzdál./m	Kód	S	Popis
		0,00	HA		Začátek úseku; ŠG9
244		23,50	RQ-R		Pos: 2- 6; Trhlina, Příčný, Radiální, Vpravo, Šířka trhliny = 0,50cm
243		23,50	RS-O		Pos: 12- 2; Trhlina, Střep, V horní části
		46,40	EH		Konec úseku; ŠG8(Šachta zalita asfaltem a betonem)



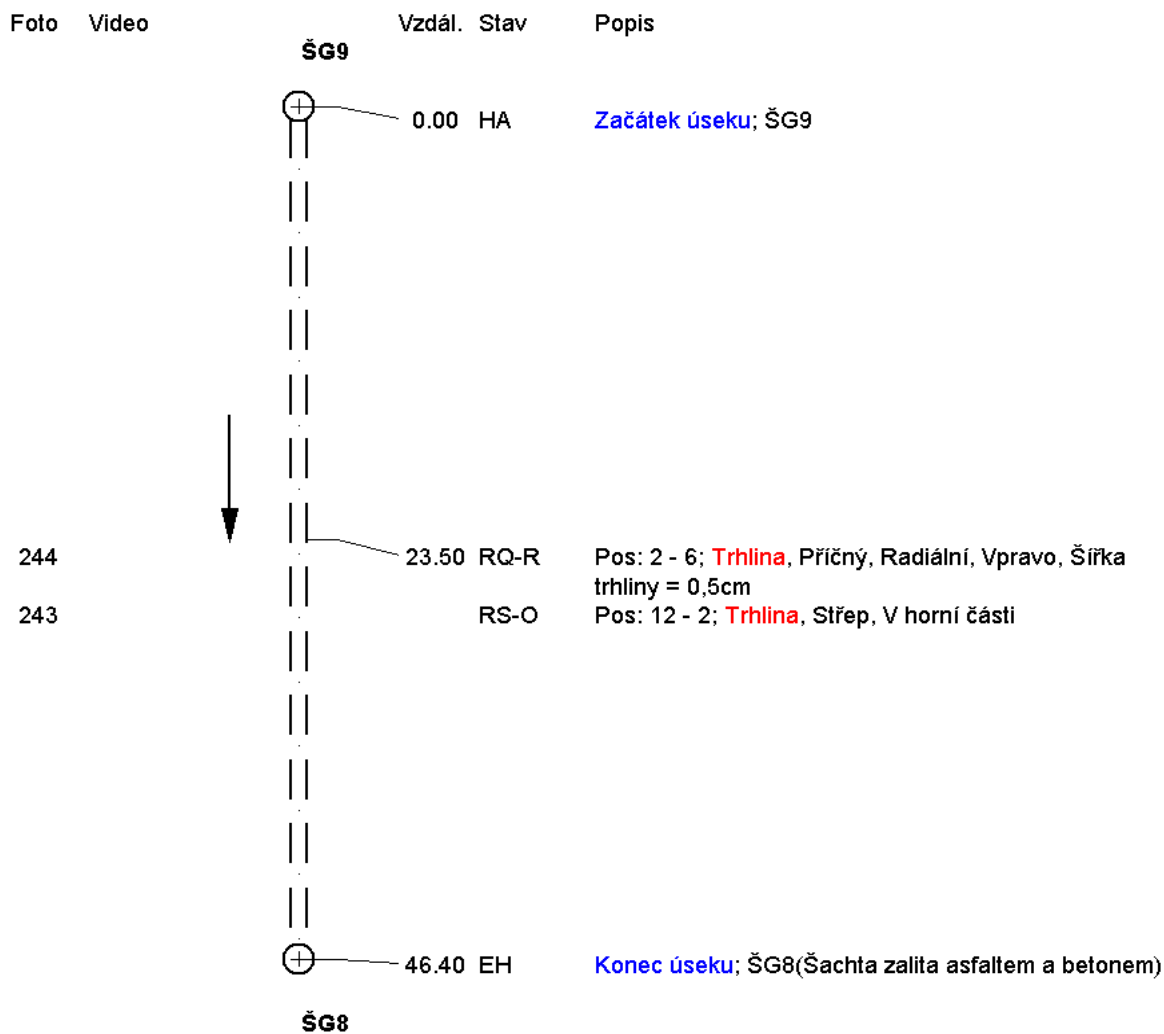
Grafické zobrazení úseku

Úsek ŠG9 ŠG8	Horní Šachta ŠG9	Spodní Šachta ŠG8	Číslo prohlídky 96
	Směr prohlídky ve směru toku		Datum prohlídky 25.9.2019

Videopáska	8/9	Č. kanálu	
Tvar profilu	Kruhový profil	Místo	Osoblaha
Výška	300 mm	Ulice	Pavlovická/Nádražní
Šířka (DN)	300 mm	Operátor	Kotr nec
Délka trubky		Kanal. systém	Smíšená kanalizace
Délka úseku	46,40 m	Materiál	Beton
Délka prohlídky	46,40 m	Vnitřní ochrana	

Měřítko 1/ 400 Zobrazení ve směru inspekce

Strana grafiky 1



SEBAK spol. s r. o.
Kudrnova 27
620 00 Brno
+420 545 222 278



Obrazová zpráva úseku

Úsek ŠG9 ŠG8	Horní Šachta Spodní Šachta Kanal. syst.	ŠG9 ŠG8 Smíšená kanalizace	Číslo prohlídky 96 Datum 25.9.2019
Směr prohlídky ve směru toku			



Foto 244 Videopáska: 8/9
Stav RQ-R 23,50 m 2 - 6 Uhr

Trhlina, Příčný, Radiální, Vpravo, Šířka trhliny = 0,50cm



Foto 243 Videopáska: 8/9
Stav RS-O 23,50 m 12 - 2 Uhr

Trhlina, Střep, V horní části

SEBAK spol. s r. o.
Kudrnova 27
620 00 Brno
+420 545 222 278



Zpráva o úseku

Úsek ŠG10 ŠG10a
Horní Šachta ŠG10a
Spodní Šachta ŠG10
Směr prohlídky proti směru toku
Číslo prohlídky 97
Datum prohlídky 25.9.2019

Videopásy	8/11	Místo	Osoblaha
Videos.-začáte		Doména	Stoka A2
Videos.-konec		Ulice	Pavlovická
Důvod insp.	Zajištění důkazů	Vlastník	
Druh monitor.	Optická prohlídka	Operátor	Kotrnc
Č. kanálu		Přítomen	
Rok výroby		Poloha	Obecní silnice
Tvar profilu	Kruhový profil	Kanalizěni systém	Smíšená kanalizace
Výška	300 mm	Materiál	Beton
Šířka (DN)	300 mm	Vnitřní ochrana	
Délka trubky		Poznámka	
Délka úseku	9,60 m	Kategorie	Provoz
Délka prohlídky	9,60 m		

Foto	Video	Vzdál./m	Kód	S	Popis
		0,00	HA		Začátek úseku; ŠG10
		9,60	EH		Konec úseku; ŠG10a

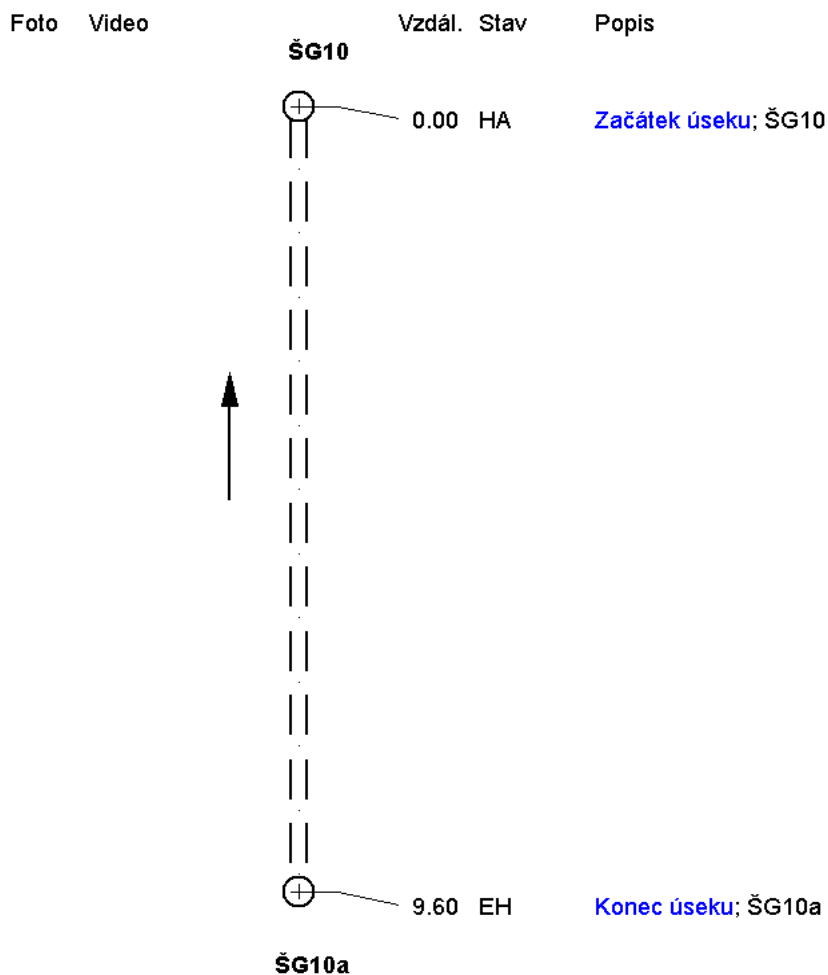


Grafické zobrazení úseku

Úsek ŠG10 ŠG10a	Horní Šachta ŠG10a	Spodní Šachta ŠG10	Směr prohlídky proti směru toku	Číslo prohlídky 97	Datum prohlídky 25.9.2019
---------------------------	------------------------------	------------------------------	---	------------------------------	-------------------------------------

Videopáska	8/11	Č. kanálu	
Tvar profilu	Kruhový profil	Místo	Osoblaha
Výška	300 mm	Ulice	Pavlovická
Šířka (DN)	300 mm	Operátor	Kotrnc
Délka trubky		Kanal. systém	Smíšená kanalizace
Délka úseku	9,60 m	Materiál	Beton
Délka prohlídky	9,60 m	Vnitřní ochrana	

Měřítko 1/ 90 Zobrazení ve smíru inspekce Strana grafiky 1



SEBAK spol. s r. o.
Kudrnova 27
620 00 Brno
+420 545 222 278



Zpráva o úseku

Úsek ŠG2a ŠG2 **Horní Šachta** ŠG2a **Číslo prohlídky** 102
Spodní Šachta ŠG2 **Datum prohlídky** 25.9.2019
Směr prohlídky ve směru toku

Videopásky	8/12	Místo	Osoblaha
Videos.-začáte		Doména	Stoka A2
Videos.-konec		Ulice	Nádražní
Důvod insp.	Zajištění důkazů	Vlastník	
Druh monitor.	Optická prohlídka	Operátor	Kotrnc
Č. kanálu		Přítomen	
Rok výroby		Poloha	Zeleň
Tvar profilu	Kruhový profil	Kanalizě ní	Smíšená kanalizace
Výška	200 mm	system	
Šířka (DN)	200 mm	Materiál	Kamenina
Délka trubky		Vnitřní ochrana	
Délka úseku	21,00 m	Poznámka	
Délka prohlídky	21,00 m	Kategorie	Provoz

Foto	Video	Vzdál./m	Kód	S	Popis
		0,00	HA		Začátek úseku; ŠG2a
259		19,90	A--L		Pos: 8- 11; Odbočka, Vlevo
		21,00	EH		Konec úseku; ŠG2



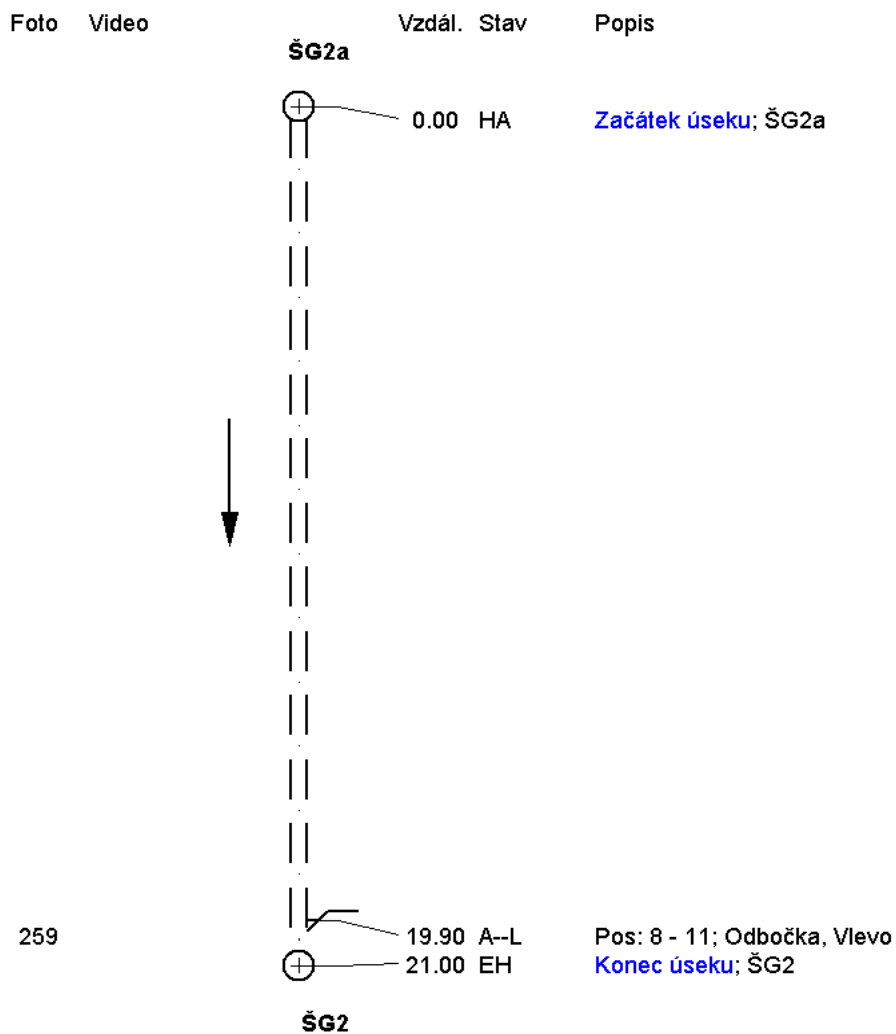
Grafické zobrazení úseku

Úsek ŠG2a ŠG2	Horní Šachta ŠG2a	Spodní Šachta ŠG2	Číslo prohlídky 102
	Směr prohlídky ve směru toku		Datum prohlídky 25.9.2019

Videopáska	8/12	Č. kanálu	
Tvar profilu	Kruhový profil	Místo	Osoblaha
Výška	200 mm	Ulice	Nádražní
Šířka (DN)	200 mm	Operátor	Kotr nec
Délka trubky		Kanal. systém	Smíšená kanalizace
Délka úseku	21,00 m	Materiál	Kamenina
Délka prohlídky	21,00 m	Vnitřní ochrana	

Měřítko 1/ 180 Zobrazení ve směru inspekce

Strana grafiky 1



SEBAK spol. s r. o.
Kudrnova 27
620 00 Brno
+420 545 222 278



Obrazová zpráva úseku

Úsek ŠG2a ŠG2	Horní Šachta Spodní Šachta Kanal. syst.	ŠG2a ŠG2 Smíšená kanalizace	Číslo prohlídky 102 Datum 25.9.2019
-------------------------	--	--	--



Foto 259 Videopáska: 8/12
Stav A--L 19,90 m 8 - 11 Uhr
Odbočka, Vlevo