



Zpráva o úseku

Úsek ŠC2 ŠC3
Horní Šachta ŠC2
Spodní Šachta ŠC3
Směr prohlídky ve směru toku
Číslo prohlídky 43
Datum prohlídky 16.9.2019

| | | | | |
|------------------------|-------------------|-----|------------------------|--------------------|
| Video, Video2 | 5/1 | 5/2 | Místo | Osoblaha |
| Videos.-začáte | | | Doména | Stoka A1 |
| Videos.-konec | | | Ulice | Hrnčířská |
| Důvod insp. | Zajištění důkazů | | Vlastník | |
| Druh monitor. | Optická prohlídka | | Operátor | Kotrnc |
| Č. kanálu | | | Přítomen | |
| Rok výroby | | | Poloha | Obecní silnice |
| Tvar profilu | Kruhový profil | | Kanalizěni | Smíšená kanalizace |
| Výška | 300 mm | | system | |
| Šířka (DN) | 300 mm | | Materiál | Beton |
| Délka trubky | | | Vnitřní ochrana | |
| Délka úseku | 31,50 m | | Poznámka | |
| Délka prohlídky | 25,90 m | | Kategorie | Provoz |

Foto **Video** **Vzdál./m** **Kód** **S** **Popis**

| | | | | | | |
|-----|--|-------|---|-----|--|---|
| | | 0,00 | | HA | | Začátek úseku; ŠC2 |
| 114 | | 2,90 | | H-U | | Pos: 5- 7; Překážky odtoku, Dno; Betonový nálitek |
| 115 | | 17,20 | | H-U | | Pos: 4- 8; Překážky odtoku, Dno; Betonový nálitek |
| | | 23,50 | | IAB | | Přerušení inspekce |
| | | 23,50 | | IG | | Inspekce následuje z protistrany |
| 116 | | 23,50 | | TVS | | Kamera nemůže dál; Kámen |
| | | 0,00 | G | EH | | Konec úseku; ŠC3(Skrytá) |
| 117 | | 2,40 | G | GEN | | Protistrana nedosažena; Kámen |

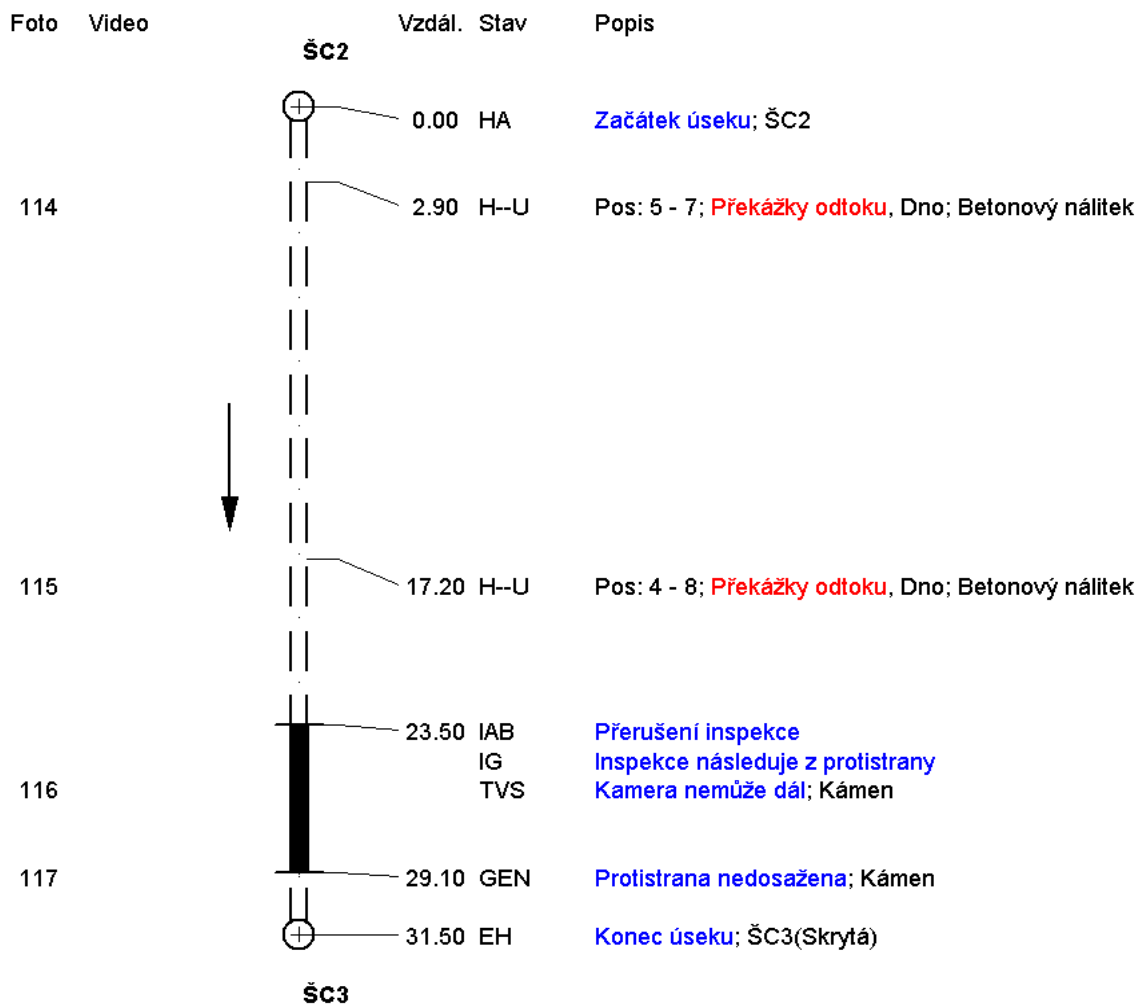


Grafické zobrazení úseku

| | | | |
|------------------------|--|-----------------------------|-------------------------------------|
| Úsek ŠC2 ŠC3 | Horní Šachta ŠC2 | Spodní Šachta ŠC3 | Číslo prohlídky 43 |
| | Směr prohlídky ve směru toku | | Datum prohlídky 16.9.2019 |

| | | | |
|------------------------|----------------|------------------------|--------------------|
| Video, Video2 | 5/1 5/2 | Č. kanálu | |
| Tvar profilu | Kruhový profil | Místo | Osoblaha |
| Výška | 300 mm | Ulice | Hrnčířská |
| Šířka (DN) | 300 mm | Operátor | Kotr nec |
| Délka trubky | | Kanal. systém | Smíšená kanalizace |
| Délka úseku | 31,50 m | Materiál | Beton |
| Délka prohlídky | 25,90 m | Vnitřní ochrana | |

Měřítko 1/ 280 Zobrazení ve smíru inspekce Strana grafiky 1





Obrazová zpráva úseku

| | | | |
|-------------------------------------|--|--|---|
| Úsek ŠC2 ŠC3 | Horní Šachta Spodní Šachta Kanal. syst. | ŠC2 ŠC3 Smíšená kanalizace | Číslo prohlídky 43 Datum 16.9.2019 |
| Směr prohlídky ve směru toku | | | |

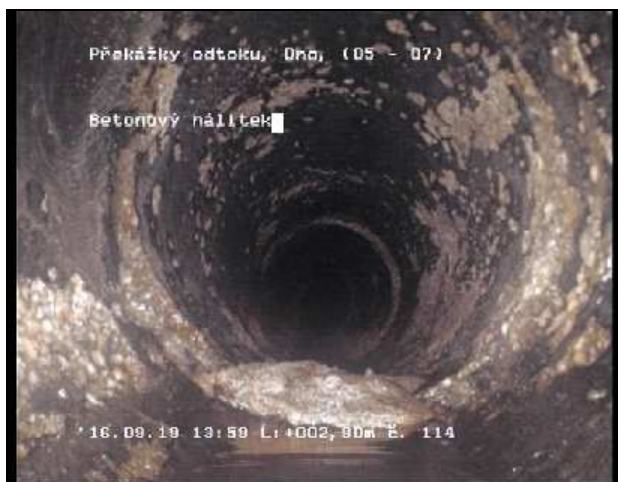


Foto 114 Videopáska: 5/1
Stav H--U 2,90 m 5 - 7 Uhr
Překážky odtoku, Dno; Betonový nálipek



Foto 115 Videopáska: 5/1
Stav H--U 17,20 m 4 - 8 Uhr
Překážky odtoku, Dno; Betonový nálipek



Foto 116 Videopáska: 5/1
Stav TVS 23,50 m
Kamera nemůže dál; Kámen



Foto 117 Videopáska 2: 5/2
Stav GEN 2,40 m
Protistrana nedosažena; Kámen



Zpráva o úseku

| | | | | |
|-------------|-----------------------|------------------|------------------------|-----------|
| Úsek | Horní Šachta | ŠC3 | Číslo prohlídky | 45 |
| ŠC4 ŠC3 | Spodní Šachta | ŠC4 | Datum prohlídky | 16.9.2019 |
| | Směr prohlídky | proti směru toku | | |

| | | | |
|------------------------|-------------------|--------------------------|--------------------|
| Videopásky | 5/3 | Místo | Osoblaha |
| Videos.-začáte | | Doména | Stoka A1 |
| Videos.-konec | | Ulice | Hrnčířská |
| Důvod insp. | Zajištění důkazů | Vlastník | |
| Druh monitor. | Optická prohlídka | Operátor | Kotrnc |
| Č. kanálu | | Přítomen | |
| Rok výroby | | Poloha | Obecní silnice |
| Tvar profilu | Kruhový profil | Kanalizěni systém | Smíšená kanalizace |
| Výška | 300 mm | Materiál | Beton |
| Šířka (DN) | 300 mm | Vnitřní ochrana | |
| Délka trubky | | Poznámka | |
| Délka úseku | 36,30 m | Kategorie | Provoz |
| Délka prohlídky | 36,30 m | | |

| Foto | Video | Vzdál./m | Kód | S | Popis |
|------|-------|----------|-----|---|-------|
|------|-------|----------|-----|---|-------|

| Foto | Video | Vzdál./m | Kód | S | Popis |
|------|-------|----------|------|---|---|
| | | 0,00 | HA | | Začátek úseku; ŠC4 |
| 118 | | 20,40 | HP-U | | Pos: 4- 8; Překážky odtoku, Vrůst kořenů, Dno, Redukce průřezu = 5% |
| 119 | | 21,40 | HP-U | | Pos: 4- 8; Překážky odtoku, Vrůst kořenů, Dno, Redukce průřezu = 5% |
| 120 | | 25,60 | LH-- | | Odchylka polohy, Horizontální, Celkový obvod, Přesazení = 15cm |
| 121 | | 31,60 | LV-- | | Odchylka polohy, Vertikální, Celkový obvod, Přesazení = 2cm |
| | | 36,30 | EH | | Konec úseku; ŠC3 |

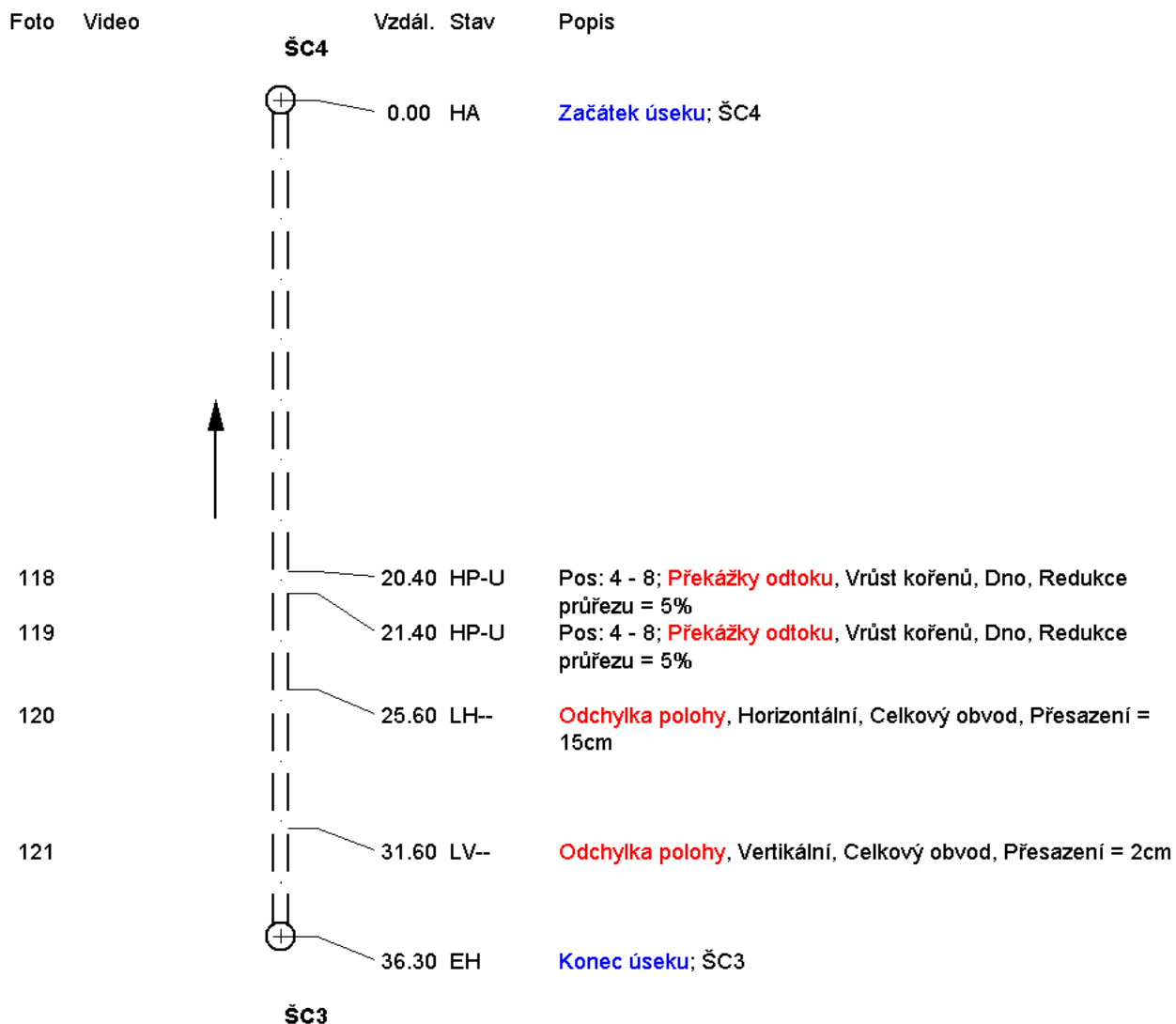


Grafické zobrazení úseku

| | | | |
|------------------------|---|-----------------------------|-------------------------------------|
| Úsek ŠC4 ŠC3 | Horní Šachta ŠC3 | Spodní Šachta ŠC4 | Číslo prohlídky 45 |
| | Směr prohlídky proti směru toku | | Datum prohlídky 16.9.2019 |

| | | | |
|------------------------|----------------|------------------------|--------------------|
| Videopáska | 5/3 | Č. kanálu | |
| Tvar profilu | Kruhový profil | Místo | Osoblaha |
| Výška | 300 mm | Ulice | Hrnčířská |
| Šířka (DN) | 300 mm | Operátor | Kotr nec |
| Délka trubky | | Kanal. systém | Smíšená kanalizace |
| Délka úseku | 36,30 m | Materiál | Beton |
| Délka prohlídky | 36,30 m | Vnitřní ochrana | |

Měřítko 1/ 300 Zobrazení ve smíru inspekce Strana grafiky 1





Obrazová zpráva úseku

| | | | |
|--|--|---|---|
| Úsek ŠC4 ŠC3 | Horní Šachta Spodní Šachta Kanal. syst. | ŠC3 ŠC4 Smíšená kanalizace | Číslo prohlídky 45 Datum 16.9.2019 |
| Směr prohlídky proti směru toku | | | |



Foto 118 Videopáska: 5/3
Stav HP-U 20,40 m 4 - 8 Uhr

Překážky odtoku, Vrůst kořenů, Dno, Redukce průřezu = 5%



Foto 119 Videopáska: 5/3
Stav HP-U 21,40 m 4 - 8 Uhr

Překážky odtoku, Vrůst kořenů, Dno, Redukce průřezu = 5%



Foto 120 Videopáska: 5/3
Stav LH-- 25,60 m

Odchylka polohy, Horizontální, Celkový obvod, Přesazení = 15cm



Foto 121 Videopáska: 5/3
Stav LV-- 31,60 m

Odchylka polohy, Vertikální, Celkový obvod, Přesazení = 2cm

SEBAK spol. s r. o.
Kudrnova 27
620 00 Brno
+420 545 222 278



Zpráva o úseku

Úsek ŠC4 ŠC5
Horní Šachta ŠC4
Spodní Šachta ŠC5
Směr prohlídky ve směru toku
Číslo prohlídky 46
Datum prohlídky 16.9.2019

| | | | |
|------------------------|-------------------|--------------------------|--------------------|
| Videopásky | 5/4 | Místo | Osoblaha |
| Videos.-začáte | | Doména | Stoka A1 |
| Videos.-konec | | Ulice | Hrnčířská |
| Důvod insp. | Zajištění důkazů | Vlastník | |
| Druh monitor. | Optická prohlídka | Operátor | Kotrnc |
| Č. kanálu | | Přítomen | |
| Rok výroby | | Poloha | Obecní silnice |
| Tvar profilu | Kruhový profil | Kanalizěni systém | Smíšená kanalizace |
| Výška | 300 mm | Materiál | Beton |
| Šířka (DN) | 300 mm | Vnitřní ochrana | |
| Délka trubky | | Poznámka | |
| Délka úseku | 43,00 m | Kategorie | Provoz |
| Délka prohlídky | 43,00 m | | |

| Foto | Video | Vzdál./m | Kód | S | Popis |
|------|-------|----------|-----|---|---|
| | | 0,00 | HA | | Začátek úseku; ŠC4 |
| 122 | | 26,50 | LH- | | Odchylna polohy, Horizontální, Celkový obvod, Přesazení = 3cm |
| | | 43,00 | EH | | Konec úseku; ŠC5 |

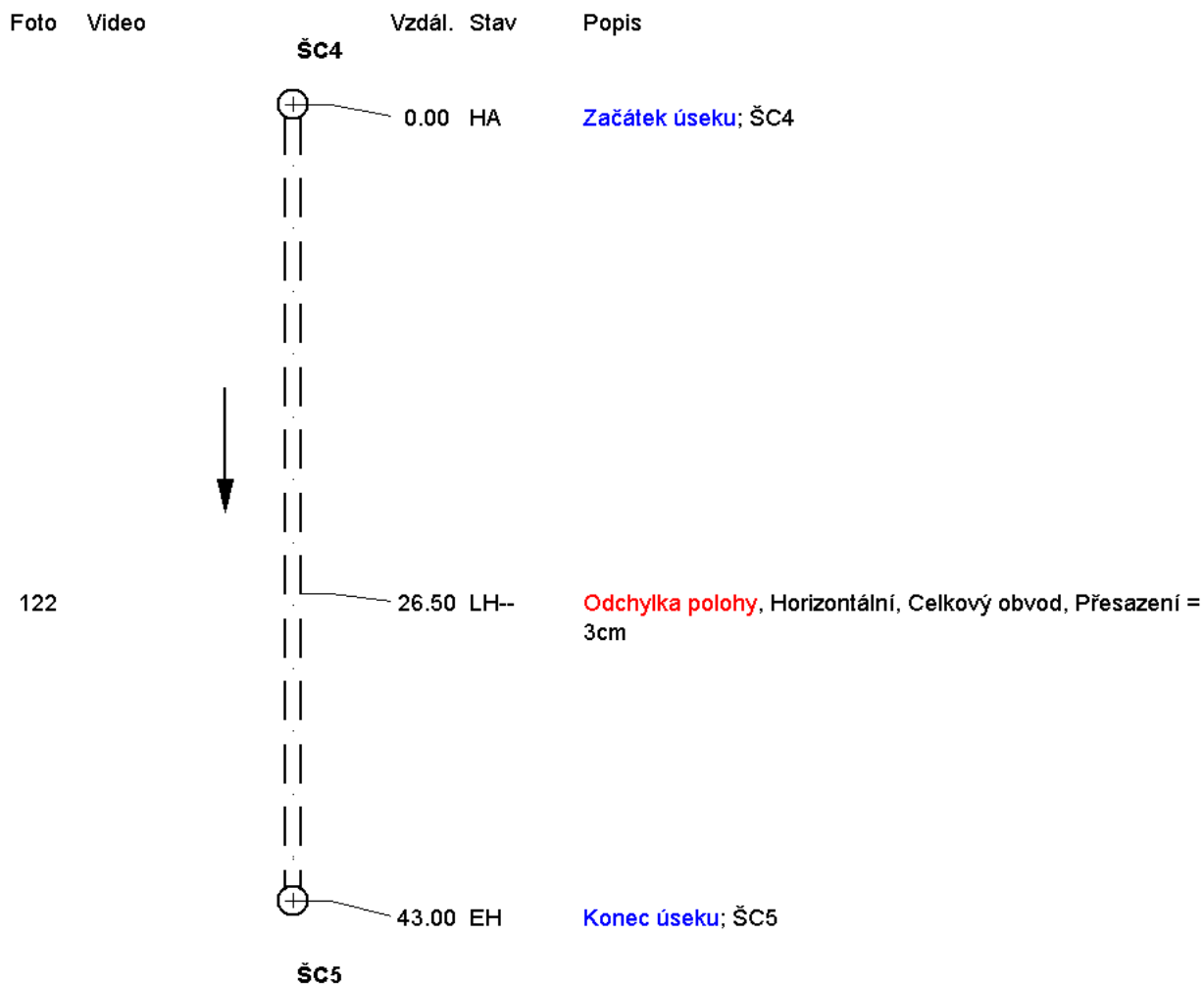


Grafické zobrazení úseku

| | | | |
|------------------------|--|-----------------------------|-------------------------------------|
| Úsek ŠC4 ŠC5 | Horní Šachta ŠC4 | Spodní Šachta ŠC5 | Číslo prohlídky 46 |
| | Směr prohlídky ve směru toku | | Datum prohlídky 16.9.2019 |

| | | | |
|------------------------|----------------|------------------------|--------------------|
| Videopáska | 5/4 | Č. kanálu | |
| Tvar profilu | Kruhový profil | Místo | Osoblaha |
| Výška | 300 mm | Ulice | Hrnčířská |
| Šířka (DN) | 300 mm | Operátor | Kotr nec |
| Délka trubky | | Kanal. systém | Smíšená kanalizace |
| Délka úseku | 43,00 m | Materiál | Beton |
| Délka prohlídky | 43,00 m | Vnitřní ochrana | |

Měřítko 1/ 390 Zobrazení ve směru inspekce Strana grafiky 1



SEBAK spol. s r. o.
Kudrnova 27
620 00 Brno
+420 545 222 278



Obrazová zpráva úseku

| | | | |
|------------------------|--|--|---|
| Úsek ŠC4 ŠC5 | Horní Šachta Spodní Šachta Kanal. syst. | ŠC4 ŠC5 Smíšená kanalizace | Číslo prohlídky 46 Datum 16.9.2019 |
|------------------------|--|--|---|



Foto 122 Videopáska: 5/4
Stav LH-- 26,50 m

Odchylna polohy, Horizontální, Celkový obvod, Přesazení = 3cm



Zpráva o úseku

Úsek Š20 ŠC5 **Horní Šachta** ŠC5 **Číslo prohlídky** 47
Spodní Šachta Š20 **Datum prohlídky** 16.9.2019
Směr prohlídky proti směru toku

| | |
|--|---|
| Video, Video2 5/5 5/6 | Místo Osoblaha |
| Videos.-začáte | Doména Stoka A1 |
| Videos.-konec | Ulice Hrnčířská |
| Důvod insp. Zajištění důkazů | Vlastník |
| Druh monitor. Optická prohlídka | Operátor Kotrnc |
| Č. kanálu | Přítomen |
| Rok výroby | Poloha Obecní silnice |
| Tvar profilu Kruhový profil | Kanalizéni systém Smíšená kanalizace |
| Výška 300 mm | Materiál Beton |
| Šířka (DN) 300 mm | Vnitřní ochrana |
| Délka trubky | Poznámka |
| Délka úseku 28,10 m | Kategorie Provoz |
| Délka prohlídky 26,70 m | |

Foto **Video** **Vzdál./m** **Kód** **S** **Popis**

| Foto | Video | Vzdál./m | Kód | S | Popis |
|------|-------|----------|--------|---|---|
| | | 0,00 | HA | | Začátek úseku; Š20 |
| 136 | | 1,20 | LB-U | | Pos: 3- 9; Odchylka polohy, Vyhnutí a Prohnutí, Dno, Vyhnutí = 15cm; V délce od 1,20 do 4,50m |
| 137 | | 14,10 | RS-O | | Pos: 11- 1; Trhlina, Střep, V horní části |
| | | 23,40 | IAB | | Přerušení inspekce |
| | | 23,40 | IG | | Inspekce následuje z protistrany |
| 138 | | 23,40 | TVS | | Kamera nemůže dál; Zaslepeno v celém profilu trubky |
| | | 0,00 | G EH | | Konec úseku; ŠC5 |
| 139 | | 1,70 | G WA | | Jako záznam, Číslo fotografie: 139; Čistící kus |
| 140 | | 2,40 | G RS-O | | Pos: 10- 2; Trhlina, Střep, V horní části |
| | | 3,30 | G GEN | | Protistrana nedosažena |
| 141 | | 3,30 | G TVS | | Kamera nemůže dál; Zpevněný sediment do 2/3 profilu trubky |

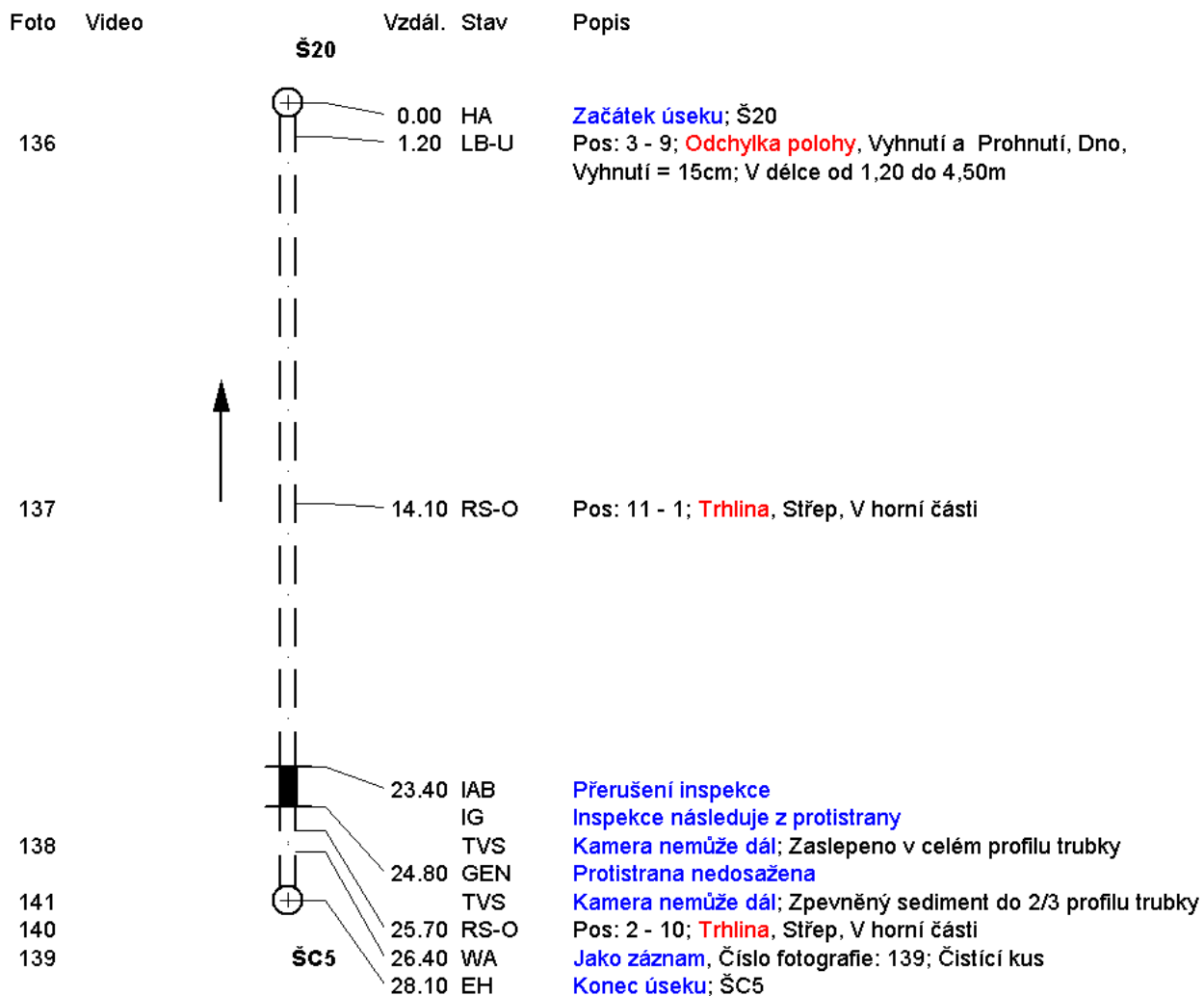


Grafické zobrazení úseku

| | | | |
|------------------------|---|------------|-------------------------------------|
| Úsek Š20 ŠC5 | Horní Šachta ŠC5 | ŠC5 | Číslo prohlídky 47 |
| | Spodní Šachta Š20 | Š20 | Datum prohlídky 16.9.2019 |
| | Směr prohlídky proti směru toku | | |

| | | | |
|------------------------|----------------|------------------------|--------------------|
| Video, Video2 | 5/5 5/6 | Č. kanálu | |
| Tvar profilu | Kruhový profil | Místo | Osoblaha |
| Výška | 300 mm | Ulice | Hrnčířská |
| Šířka (DN) | 300 mm | Operátor | Kotrnc |
| Délka trubky | | Kanal. systém | Smíšená kanalizace |
| Délka úseku | 28,10 m | Materiál | Beton |
| Délka prohlídky | 26,70 m | Vnitřní ochrana | |

Měřítko 1/ 250 Zobrazení ve směru inspekce Strana grafiky 1





Obrazová zpráva úseku

| | | | |
|--|--|---|---|
| Úsek Š20 ŠC5 | Horní Šachta Spodní Šachta Kanal. syst. | ŠC5 Š20 Smíšená kanalizace | Číslo prohlídky 47 Datum 16.9.2019 |
| Směr prohlídky proti směru toku | | | |



Foto 136 Videopáska: 5/5
Stav LB-U 1,20 m 3 - 9 Uhr

Odchylka polohy, Vyhnutí a Prohnutí, Dno, Vyhnutí = 15cm; V délce od 1,20 do 4,50m



Foto 137 Videopáska: 5/5
Stav RS-O 14,10 m 11 - 1 Uhr

Trhlina, Střep, V horní části



Foto 138 Videopáska: 5/5
Stav TVS 23,40 m

Kamera nemůže dál; Zaslepeno v celém profilu trubky



Foto 139 Videopáska 2: 5/6
Stav WA 1,70 m

Jako záznam, Číslo fotografie: 139; Čistící kus

SEBAK spol. s r. o.
Kudrnova 27
620 00 Brno
+420 545 222 278



Obrazová zpráva úseku

| | | | |
|--|--|---|---|
| Úsek Š20 ŠC5 | Horní Šachta Spodní Šachta Kanal. syst. | ŠC5 Š20 Smíšená kanalizace | Číslo prohlídky 47 Datum 16.9.2019 |
| Směr prohlídky proti směru toku | | | |



Foto 140 Videopáska 2: 5/6
Stav RS-O 2,40 m 10 - 2 Uhr
Trhlina, Střep, V horní části



Foto 141 Videopáska 2: 5/6
Stav TVS 3,30 m
Kamera nemůže dál; Zpevněný sediment do 2/3 profilu trubky



Zpráva o úseku

| | | | | |
|-------------|-----------------------|------------------|------------------------|-----------|
| Úsek | Horní Šachta | ŠC1a | Číslo prohlídky | 48 |
| ŠC1 ŠC1a | Spodní Šachta | ŠC1 | Datum prohlídky | 16.9.2019 |
| | Směr prohlídky | proti směru toku | | |

| | | | |
|------------------------|-------------------|--------------------------|--------------------|
| Videopásky | 5/7 | Místo | Osoblaha |
| Videos.-začáte | | Doména | Stoka A1 |
| Videos.-konec | | Ulice | Hrnčířská |
| Důvod insp. | Zajištění důkazů | Vlastník | |
| Druh monitor. | Optická prohlídka | Operátor | Kotrnc |
| Č. kanálu | | Přítomen | |
| Rok výroby | | Poloha | Obecní silnice |
| Tvar profilu | Kruhový profil | Kanalizěni systém | Smíšená kanalizace |
| Výška | 300 mm | Materiál | Beton |
| Šířka (DN) | 300 mm | Vnitřní ochrana | |
| Délka trubky | | Poznámka | |
| Délka úseku | 23,70 m | Kategorie | Provoz |
| Délka prohlídky | 23,70 m | | |

| Foto | Video | Vzdál./m | Kód | S | Popis |
|------|-------|----------|-----|---|---|
| | | 0,00 | HA | | Začátek úseku; ŠC1 |
| 142 | | 2,60 | H-U | | Pos: 4- 8; Překážky odtoku, Dno; Betonový nálitek |
| 143 | | 3,60 | H-U | | Pos: 4- 8; Překážky odtoku, Dno; Betonový nálitek |
| 144 | | 4,70 | H-U | | Pos: 4- 8; Překážky odtoku, Dno; Betonový nálitek |
| | | 23,70 | EH | | Konec úseku; ŠC1a |



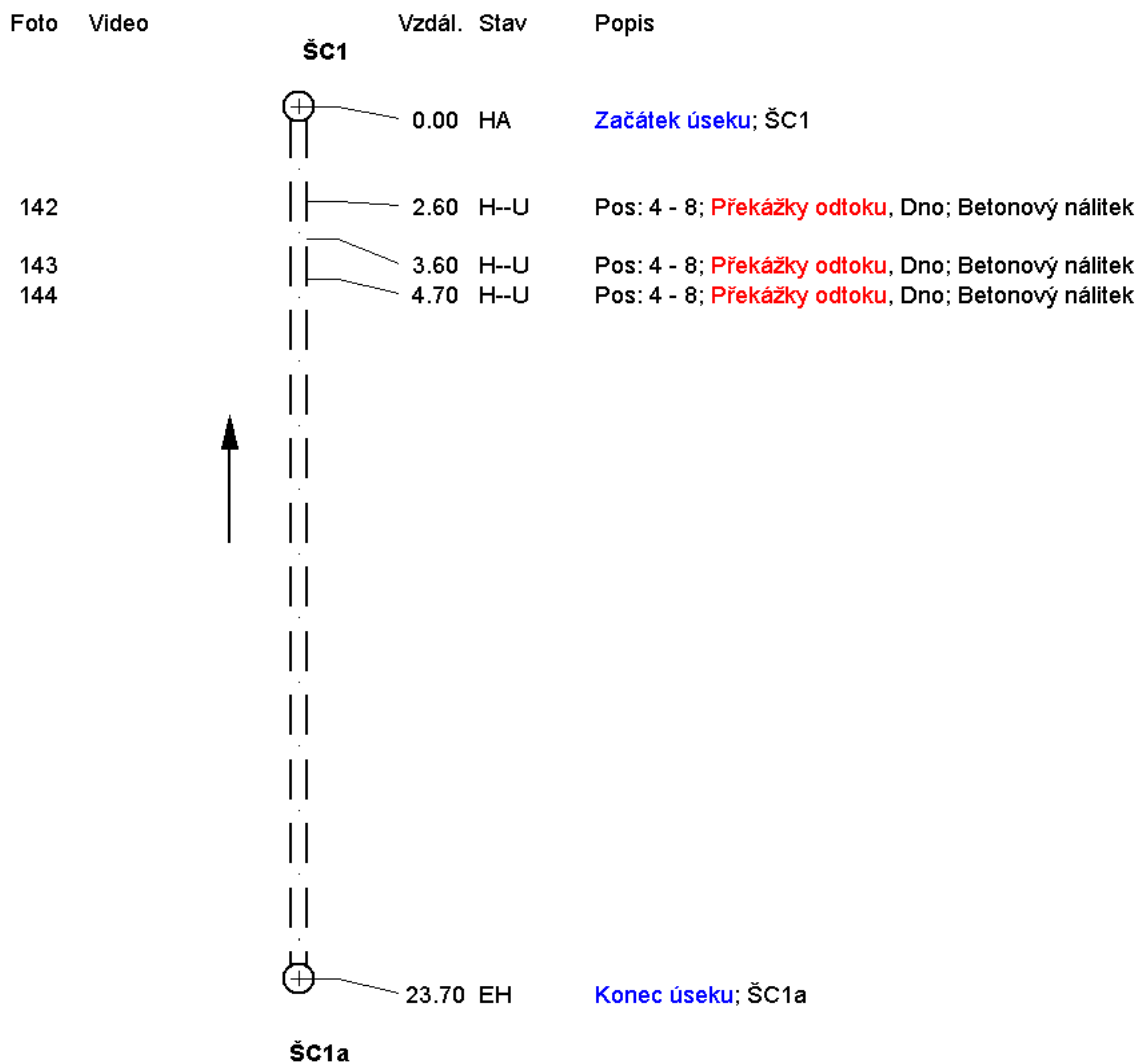
Grafické zobrazení úseku

| | | | |
|-------------------------|---|-----------------------------|-------------------------------------|
| Úsek ŠC1 ŠC1a | Horní Šachta ŠC1a | Spodní Šachta ŠC1 | Číslo prohlídky 48 |
| | Směr prohlídky proti směru toku | | Datum prohlídky 16.9.2019 |

| | | | |
|------------------------|----------------|------------------------|--------------------|
| Videopáska | 5/7 | Č. kanálu | |
| Tvar profilu | Kruhový profil | Místo | Osoblaha |
| Výška | 300 mm | Ulice | Hrnčířská |
| Šířka (DN) | 300 mm | Operátor | Kotr nec |
| Délka trubky | | Kanal. systém | Smíšená kanalizace |
| Délka úseku | 23,70 m | Materiál | Beton |
| Délka prohlídky | 23,70 m | Vnitřní ochrana | |

Měřítko 1/ 200 Zobrazení ve směru inspekce

Strana grafiky 1





Obrazová zpráva úseku

| | | | |
|--|--|--|---|
| Úsek ŠC1 ŠC1a | Horní Šachta Spodní Šachta Kanal. syst. | ŠC1a ŠC1 Smíšená kanalizace | Číslo prohlídky 48 Datum 16.9.2019 |
| Směr prohlídky proti směru toku | | | |



Foto 142 Videopáska: 5/7
Stav H--U 2,60 m 4 - 8 Uhr
Překážky odtoku, Dno; Betonový nálipek



Foto 143 Videopáska: 5/7
Stav H--U 3,60 m 4 - 8 Uhr
Překážky odtoku, Dno; Betonový nálipek



Foto 144 Videopáska: 5/7
Stav H--U 4,70 m 4 - 8 Uhr
Překážky odtoku, Dno; Betonový nálipek



Zpráva o úseku

| | | | | |
|-------------|-----------------------|------------------|------------------------|-----------|
| Úsek | Horní Šachta | ŠC1 | Číslo prohlídky | 49 |
| ŠC2 ŠC1 | Spodní Šachta | ŠC2 | Datum prohlídky | 16.9.2019 |
| | Směr prohlídky | proti směru toku | | |

| | | | |
|------------------------|-------------------|--------------------------|--------------------|
| Videopásky | 5/8 | Místo | Osoblaha |
| Videos.-začáte | | Doména | Stoka A1 |
| Videos.-konec | | Ulice | Hrnčářská |
| Důvod insp. | Zajištění důkazů | Vlastník | |
| Druh monitor. | Optická prohlídka | Operátor | Kotrnc |
| Č. kanálu | | Přítomen | |
| Rok výroby | | Poloha | Obecní silnice |
| Tvar profilu | Kruhový profil | Kanalizěni systém | Smíšená kanalizace |
| Výška | 300 mm | Materiál | Beton |
| Šířka (DN) | 300 mm | Vnitřní ochrana | |
| Délka trubky | | Poznámka | |
| Délka úseku | 11,10 m | Kategorie | Provoz |
| Délka prohlídky | 11,10 m | | |

| Foto | Video | Vzdál./m | Kód | S | Popis |
|------|-------|----------|-----|---|--|
| | | 0,00 | HA | | Začátek úseku; ŠC2 |
| 145 | | 2,40 | H-R | | Pos: 3- 6; Překážky odtoku, Vpravo; Betonový nálitek |
| | | 11,10 | EH | | Konec úseku; ŠC1 |

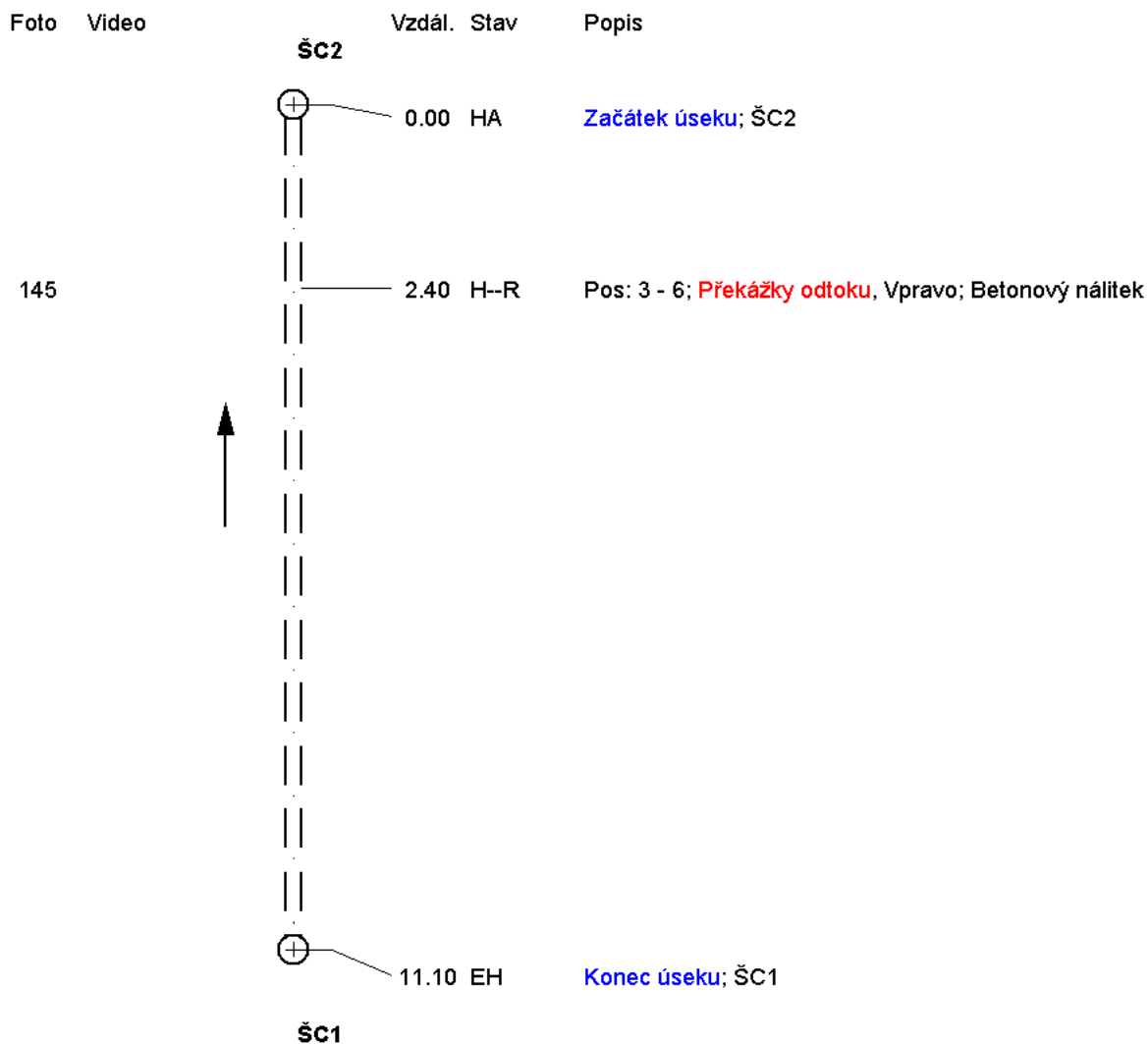


Grafické zobrazení úseku

| | | | |
|------------------------|---|-----------------------------|-------------------------------------|
| Úsek ŠC2 ŠC1 | Horní Šachta ŠC1 | Spodní Šachta ŠC2 | Číslo prohlídky 49 |
| | Směr prohlídky proti směru toku | | Datum prohlídky 16.9.2019 |

| | | | |
|------------------------|----------------|------------------------|--------------------|
| Videopáska | 5/8 | Č. kanálu | |
| Tvar profilu | Kruhový profil | Místo | Osoblaha |
| Výška | 300 mm | Ulice | Hrnčířská |
| Šířka (DN) | 300 mm | Operátor | Kotr nec |
| Délka trubky | | Kanal. systém | Smíšená kanalizace |
| Délka úseku | 11,10 m | Materiál | Beton |
| Délka prohlídky | 11,10 m | Vnitřní ochrana | |

Měřítko 1/ 95 Zobrazení ve směru inspekce Strana grafiky 1



SEBAK spol. s r. o.
Kudrnova 27
620 00 Brno
+420 545 222 278



Obrazová zpráva úseku

| | | | |
|--|--|---|---|
| Úsek ŠC2 ŠC1 | Horní Šachta Spodní Šachta Kanal. syst. | ŠC1 ŠC2 Smíšená kanalizace | Číslo prohlídky 49 Datum 16.9.2019 |
| Směr prohlídky proti směru toku | | | |

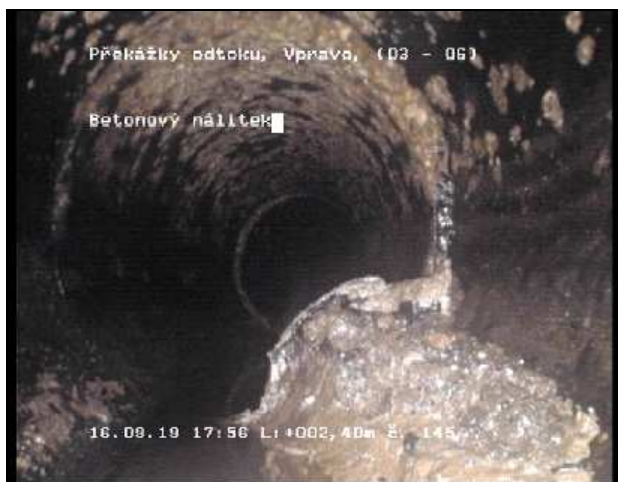


Foto 145 Videopáska: 5/8
Stav H-R 2,40 m 3 - 6 Uhr
Překážky odtoku, Vpravo; Betonový nálipek



Zpráva o úseku

| | | | | |
|-------------------------|--|---------------------------------|--|-----------------|
| Úsek ŠC2 ŠC2a | Horní Šachta Spodní Šachta Směr prohlídky | ŠC2a ŠC2 proti směru toku | Číslo prohlídky Datum prohlídky | 76 24.9.2019 |
|-------------------------|--|---------------------------------|--|-----------------|

| | |
|--|---|
| Videopásky 5/9 | Místo Osoblaha |
| Videos.-začáte | Doména Stoka A1 |
| Videos.-konec | Ulice Hrnčířská |
| Důvod insp. Zajištění důkazů | Vlastník |
| Druh monitor. Optická prohlídka | Operátor Kotrnc |
| Č. kanálu | Přítomen |
| Rok výroby | Poloha Zeleň |
| Tvar profilu Kruhový profil | Kanalizění systém Smíšená kanalizace |
| Výška 300 mm | Materiál Kamenina |
| Šířka (DN) 300 mm | Vnitřní ochrana |
| Délka trubky | Poznámka |
| Délka úseku 32,40 m | |
| Délka prohlídky 12,30 m | Kategorie Provoz |

| Foto | Video | Vzdál./m | Kód | S | Popis |
|------|-------|----------|------|---|--|
| | | 0,00 | HA | | Začátek úseku; ŠC2 |
| 220 | | 2,00 | RQ-O | | Pos: 10- 2; Trhlina, Příčný, Radiální, V horní části, Šířka trhliny = 0,30cm |
| 221 | | 6,40 | RL-O | | Pos: 11- 1; Trhlina, Podélný-Axiální, V horní části, Šířka trhliny = 0,10cm |
| 222 | | 7,80 | RX-- | | Trhlina, Paprskovité trhliny, Celkový obvod |
| 223 | | 8,40 | RL-O | | Pos: 11- 1; Trhlina, Podélný-Axiální, V horní části, Šířka trhliny = 0,30cm |
| 224 | | 10,00 | D--- | | Deformace trubky, Celkový obvod, Přesazení = 20mm |
| 225 | | 10,70 | RX-- | | Trhlina, Paprskovité trhliny, Celkový obvod |
| | | 12,30 | IAB | | Přerušění inspekce |
| | | 12,30 | IGN | | Inspekce z protistrany není možná; Sediment do 2/3 průměru trubky |



Grafické zobrazení úseku

| | | | |
|-------------------------|---|-----------------------------|-------------------------------------|
| Úsek ŠC2 ŠC2a | Horní Šachta ŠC2a | Spodní Šachta ŠC2 | Číslo prohlídky 76 |
| | Směr prohlídky proti směru toku | | Datum prohlídky 24.9.2019 |

| | | | |
|------------------------|----------------|------------------------|--------------------|
| Videopáska | 5/9 | Č. kanálu | |
| Tvar profilu | Kruhový profil | Místo | Osoblaha |
| Výška | 300 mm | Ulice | Hrnčířská |
| Šířka (DN) | 300 mm | Operátor | Kotr nec |
| Délka trubky | | Kanal. systém | Smíšená kanalizace |
| Délka úseku | 32,40 m | Materiál | Kamenina |
| Délka prohlídky | 12,30 m | Vnitřní ochrana | |

Měřítko 1/ 300 Zobrazení ve směru inspekce Strana grafiky 1

| Foto | Video | Vzdál. | Stav | Popis |
|------|-------|--------|------|--|
| | | | | ŠC2 |
| | | 0.00 | HA | Začátek úseku; ŠC2 |
| 220 | | 2.00 | RQ-O | Trhlina , Příčný, Radiální, V horní části, Šířka trhliny = 0,3cm |
| 221 | | 6.40 | RL-O | Trhlina , Podélný-Axiální, V horní části, Šířka trhliny = 0,1cm |
| 222 | | 7.80 | RX-- | Trhlina , Paprskovité trhliny, Celkový obvod |
| 223 | | 8.40 | RL-O | Trhlina , Podélný-Axiální, V horní části, Šířka trhliny = 0,3cm |
| 224 | | 10.00 | D--- | Deformace trubky , Celkový obvod, Přesazení = 20mm |
| 225 | | 10.70 | RX-- | Trhlina , Paprskovité trhliny, Celkový obvod |
| | | 12.30 | IAB | Přerušení inspekce |
| | | | IGN | Inspekce z protistrany není možná; Sediment do 2/3 průměru trubky |
| | | | | ŠC2a |



Obrazová zpráva úseku

| | | | |
|--|--|--|---|
| Úsek ŠC2 ŠC2a | Horní Šachta Spodní Šachta Kanal. syst. | ŠC2a ŠC2 Smíšená kanalizace | Číslo prohlídky 76 Datum 24.9.2019 |
| Směr prohlídky proti směru toku | | | |



Foto 220 Videopáska: 5/9
Stav RQ-O 2,00 m 10 - 2 Uhr

Trhlina, Příčný, Radiální, V horní části, Šířka trhliny = 0,30cm



Foto 221 Videopáska: 5/9
Stav RL-O 6,40 m 11 - 1 Uhr

Trhlina, Podélný-Axiální, V horní části, Šířka trhliny = 0,10cm



Foto 222 Videopáska: 5/9
Stav RX-- 7,80 m

Trhlina, Paprskovité trhliny, Celkový obvod



Foto 223 Videopáska: 5/9
Stav RL-O 8,40 m 11 - 1 Uhr

Trhlina, Podélný-Axiální, V horní části, Šířka trhliny = 0,30cm

SEBAK spol. s r. o.
Kudrnova 27
620 00 Brno
+420 545 222 278



Obrazová zpráva úseku

| | | | |
|--|--|--|---|
| Úsek SC2 SC2a | Horní Šachta Spodní Šachta Kanal. syst. | ŠC2a SC2 Smíšená kanalizace | Číslo prohlídky 76 Datum 24.9.2019 |
| Směr prohlídky proti směru toku | | | |

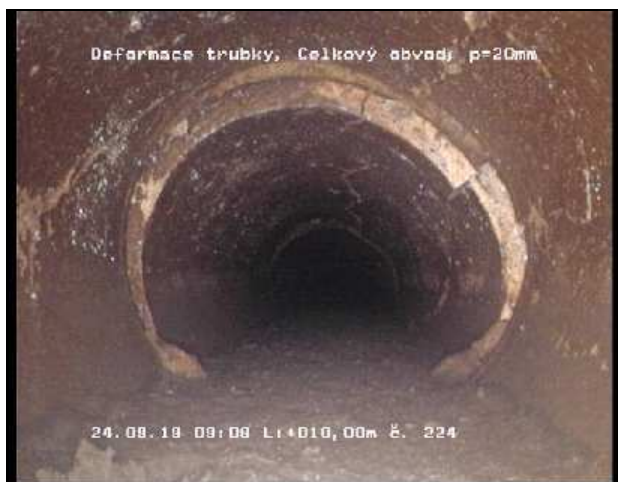


Foto 224 Videopáska: 5/9
Stav D--- 10,00 m

Deformace trubky, Celkový obvod, Přesazení = 20mm



Foto 225 Videopáska: 5/9
Stav RX-- 10,70 m

Trhlina, Paprskovité trhliny, Celkový obvod