

SEBAK spol. s r. o.
Kudrnova 27
620 00 Brno
+420 545 222 278



Zpráva o úseku

Úsek	Horní Šachta	Š16	Číslo prohlídky	29
Š16 Š17	Spodní Šachta	Š17	Datum prohlídky	13.9.2019
	Směr prohlídky	ve směru toku		

Videopásky	3/1	Místo	Osoblaha
Videos.-začáte		Doména	Stoka A
Videos.-konec		Ulice	Náměstí
Důvod insp.	Zajištění důkazů	Vlastník	
Druh monitor.	Optická prohlídka	Operátor	Kotrnc
Č. kanálu		Přítomen	
Rok výroby		Poloha	Zeleň
Tvar profilu	Kruhový profil	Kanalizěni systém	Smíšená kanalizace
Výška	400 mm	Materiál	Beton
Šířka (DN)	400 mm	Vnitřní ochrana	
Délka trubky		Poznámka	
Délka úseku	16,80 m	Kategorie	Provoz
Délka prohlídky	16,80 m		

Foto	Video	Vzdál./m	Kód	S	Popis
		0,00	HA		Začátek úseku; Š16
087		2,40	C---		Koroze, Celkový obvod
		16,80	EH		Konec úseku; Š17(Skrytá)

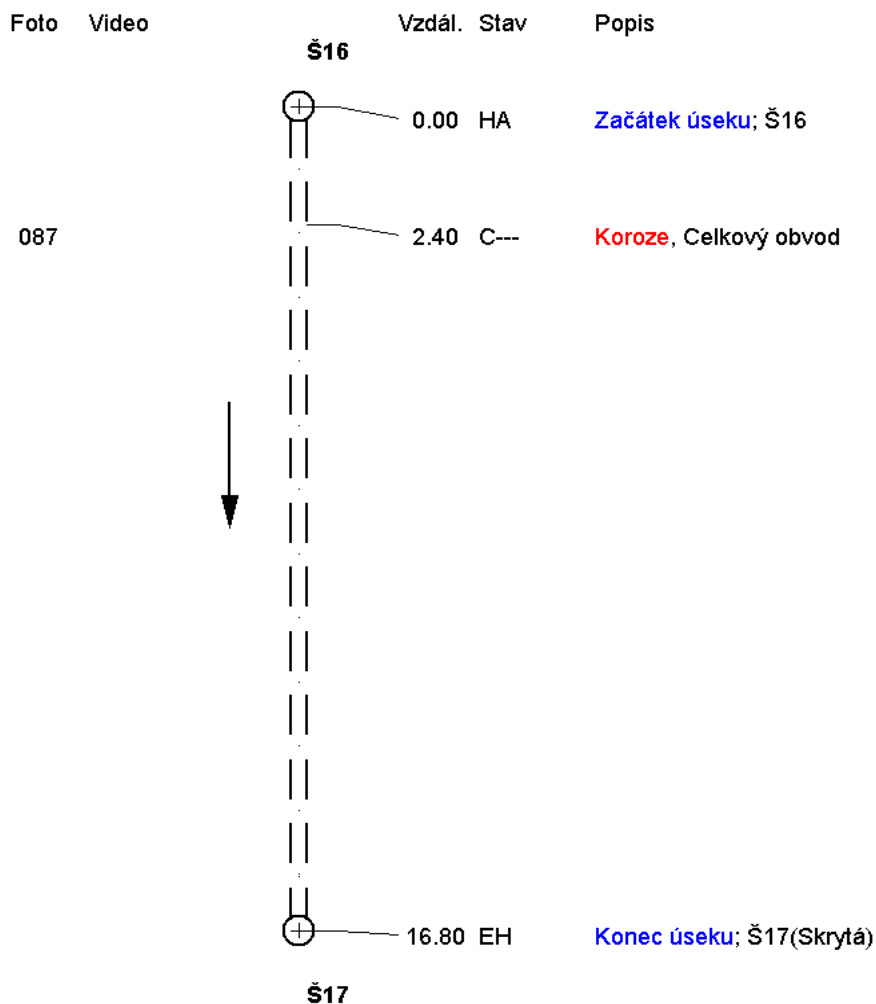


Grafické zobrazení úseku

Úsek Š16 Š17	Horní Šachta Š16	Spodní Šachta Š17	Číslo prohlídky 29
	Směr prohlídky ve směru toku		Datum prohlídky 13.9.2019

Videopáska	3/1	Č. kanálu	
Tvar profilu	Kruhový profil	Místo	Osoblaha
Výška	400 mm	Ulice	Náměstí
Šířka (DN)	400 mm	Operátor	Kotr nec
Délka trubky		Kanal. systém	Smíšená kanalizace
Délka úseku	16,80 m	Materiál	Beton
Délka prohlídky	16,80 m	Vnitřní ochrana	

Měřítko 1/ 150 Zobrazení ve smíru inspekce Strana grafiky 1



SEBAK spol. s r. o.
Kudrnova 27
620 00 Brno
+420 545 222 278



Obrazová zpráva úseku

Úsek Š16 Š17	Horní Šachta Spodní Šachta Kanal. syst.	Š16 Š17 Smíšená kanalizace	Číslo prohlídky 29 Datum 13.9.2019
Směr prohlídky ve směru toku			

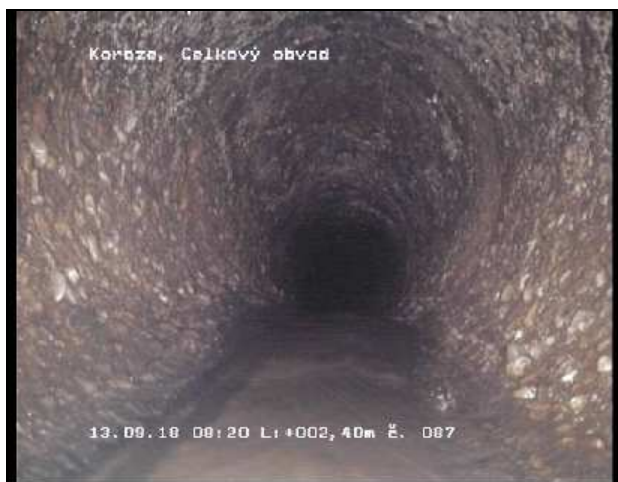


Foto 087 Videopáska: 3/1
Stav C--- 2,40 m
Koroze, Celkový obvod

SEBAK spol. s r. o.
Kudrnova 27
620 00 Brno
+420 545 222 278



Zpráva o úseku

Úsek Š17 Š18
Horní Šachta Š17
Spodní Šachta Š18
Směr prohlídky ve směru toku
Číslo prohlídky 30
Datum prohlídky 13.9.2019

Videopásy	3/2	Místo	Osoblaha
Videos.-začáte		Doména	Stoka A
Videos.-konec		Ulice	Náměstí
Důvod insp.	Zajištění důkazů	Vlastník	
Druh monitor.	Optická prohlídka	Operátor	Kotrnc
Č. kanálu		Přítomen	
Rok výroby		Poloha	Zeleň
Tvar profilu	Kruhový profil	Kanalizční systém	Smíšená kanalizace
Výška	400 mm	Materiál	Beton
Šířka (DN)	400 mm	Vnitřní ochrana	
Délka trubky		Poznámka	
Délka úseku	20,50 m	Kategorie	Provoz
Délka prohlídky	20,50 m		

Foto	Video	Vzdál./m	Kód	S	Popis
		0,00	HA		Začátek úseku; Š17(Skrytá)
		20,50	EH		Konec úseku; Š18(Skrytá)

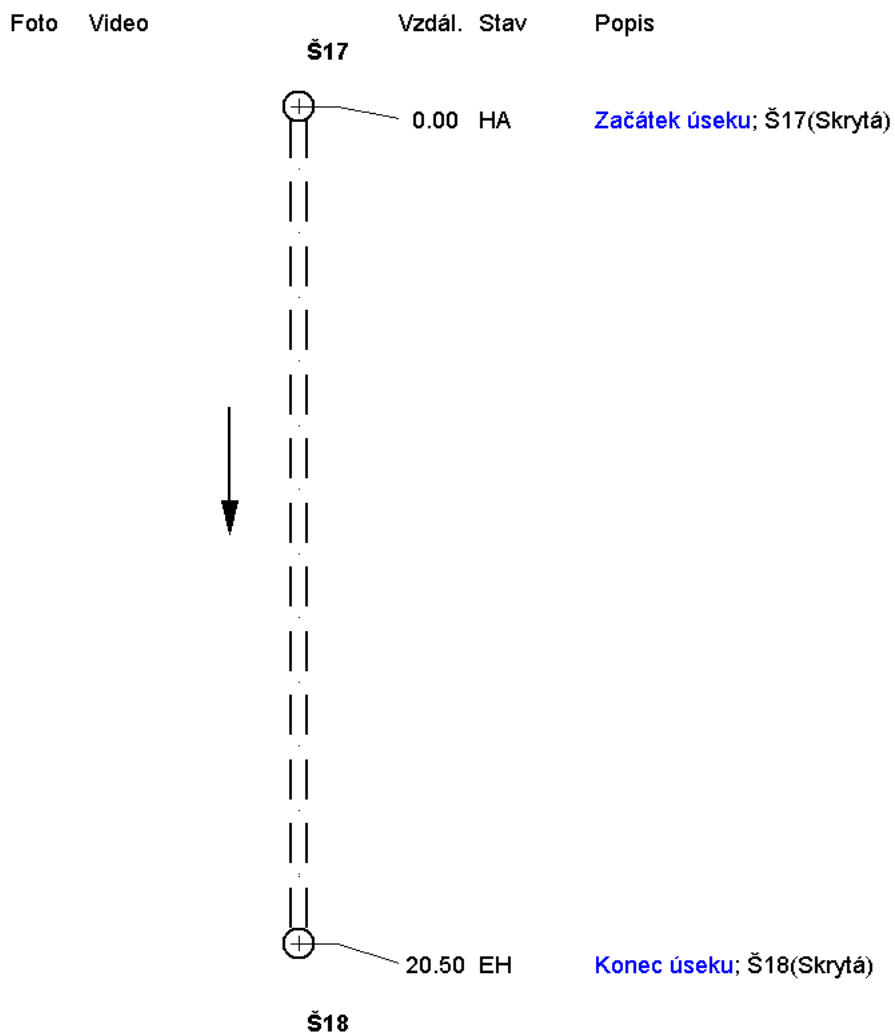


Grafické zobrazení úseku

Úsek Š17 Š18	Horní Šachta Š17	Spodní Šachta Š18	Číslo prohlídky 30
	Směr prohlídky ve směru toku		Datum prohlídky 13.9.2019

Videopáska	3/2	Č. kanálu	
Tvar profilu	Kruhový profil	Místo	Osoblaha
Výška	400 mm	Ulice	Náměstí
Šířka (DN)	400 mm	Operátor	Kotr nec
Délka trubky		Kanal. systém	Smíšená kanalizace
Délka úseku	20,50 m	Materiál	Beton
Délka prohlídky	20,50 m	Vnitřní ochrana	

Měřítko 1/ 180 Zobrazení ve směru inspekce Strana grafiky 1



SEBAK spol. s r. o.
Kudrnova 27
620 00 Brno
+420 545 222 278



Zpráva o úseku

Úsek Š15 Š15a **Horní Šachta** Š15 **Číslo prohlídky** 31
Spodní Šachta Š15a **Datum prohlídky** 13.9.2019
Směr prohlídky ve směru toku

Videopásky	3/3	Místo	Osoblaha
Videos.-začáte		Doména	Stoka A
Videos.-konec		Ulice	Náměstí
Důvod insp.	Zajištění důkazů	Vlastník	
Druh monitor.	Optická prohlídka	Operátor	Kotrnc
Č. kanálu		Přítomen	
Rok výroby		Poloha	Zeleň
Tvar profilu	Kruhový profil	Kanalizěni systém	Smíšená kanalizace
Výška	400 mm	Materiál	Beton
Šířka (DN)	400 mm	Vnitřní ochrana	
Délka trubky		Poznámka	
Délka úseku	2,80 m	Kategorie	Provoz
Délka prohlídky	2,80 m		

Foto	Video	Vzdál./m	Kód	S	Popis
		0,00	HA		Začátek úseku; Š15
		2,80	EH		Konec úseku; Š15a(Skrytá)

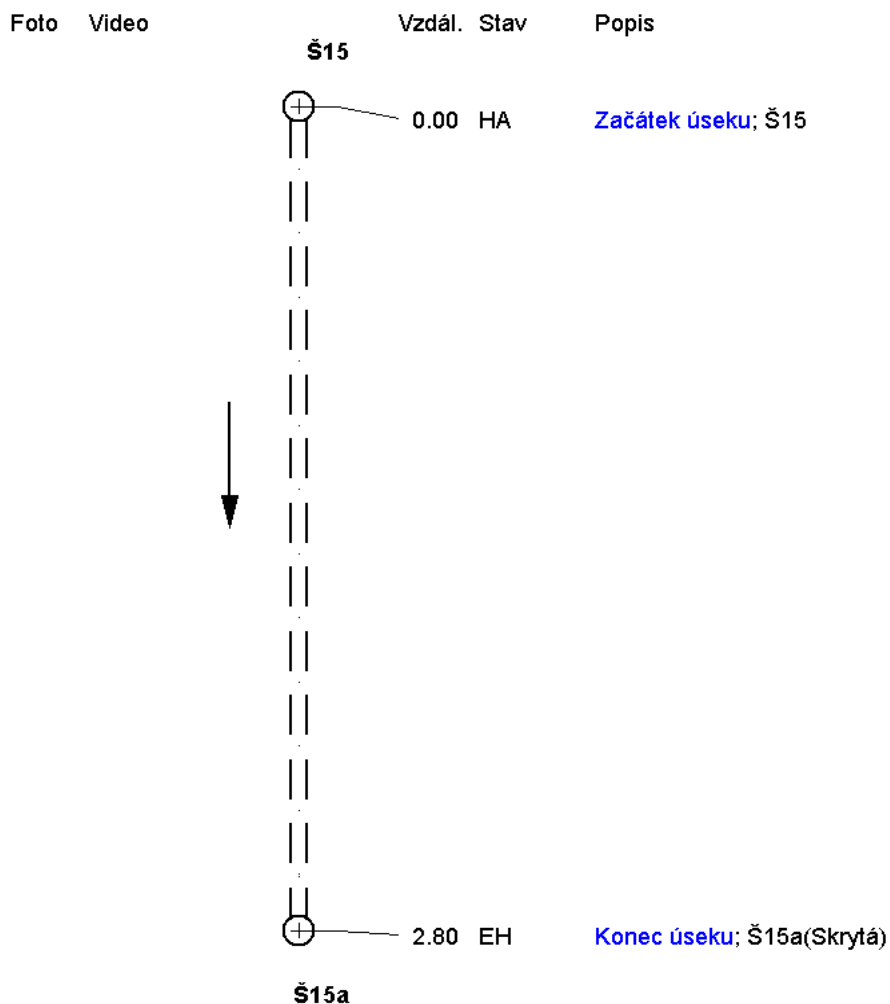


Grafické zobrazení úseku

Úsek Š15 Š15a	Horní Šachta Š15	Spodní Šachta Š15a	Směr prohlídky ve směru toku	Číslo prohlídky 31	Datum prohlídky 13.9.2019
-------------------------	----------------------------	------------------------------	--	------------------------------	-------------------------------------

Videopáska	3/3	Č. kanálu	
Tvar profilu	Kruhový profil	Místo	Osoblaha
Výška	400 mm	Ulice	Náměstí
Šířka (DN)	400 mm	Operátor	Kotr nec
Délka trubky		Kanal. systém	Smíšená kanalizace
Délka úseku	2,80 m	Materiál	Beton
Délka prohlídky	2,80 m	Vnitřní ochrana	

Měřítko 1/ 25 Zobrazení ve smíru inspekce Strana grafiky 1



SEBAK spol. s r. o.
Kudrnova 27
620 00 Brno
+420 545 222 278



Zpráva o úseku

Úsek Š20 Š19
Horní Šachta Š19
Spodní Šachta Š20
Směr prohlídky proti směru toku
Číslo prohlídky 32
Datum prohlídky 13.9.2019

Videopásky	3/4	Místo	Osoblaha
Videos.-začáte		Doména	Stoka A
Videos.-konec		Ulice	Hrnčířská
Důvod insp.	Zajištění důkazů	Vlastník	
Druh monitor.	Optická prohlídka	Operátor	Kotrnc
Č. kanálu		Přítomen	
Rok výroby		Poloha	Zeleň
Tvar profilu	Kruhový profil	Kanalizěni systém	Smíšená kanalizace
Výška	400 mm	Materiál	Beton
Šířka (DN)	400 mm	Vnitřní ochrana	
Délka trubky		Poznámka	
Délka úseku	16,90 m	Kategorie	Provoz
Délka prohlídky	16,90 m		

Foto	Video	Vzdál./m	Kód	S	Popis
		0,00	HA		Začátek úseku; Š20
		16,90	EH		Konec úseku; Š19(Skrytá)



Grafické zobrazení úseku

Úsek
 Š20 Š19

Horní Šachta Š19
Spodní Šachta Š20
Směr prohlídky proti směru toku

Číslo prohlídky 32
Datum prohlídky 13.9.2019

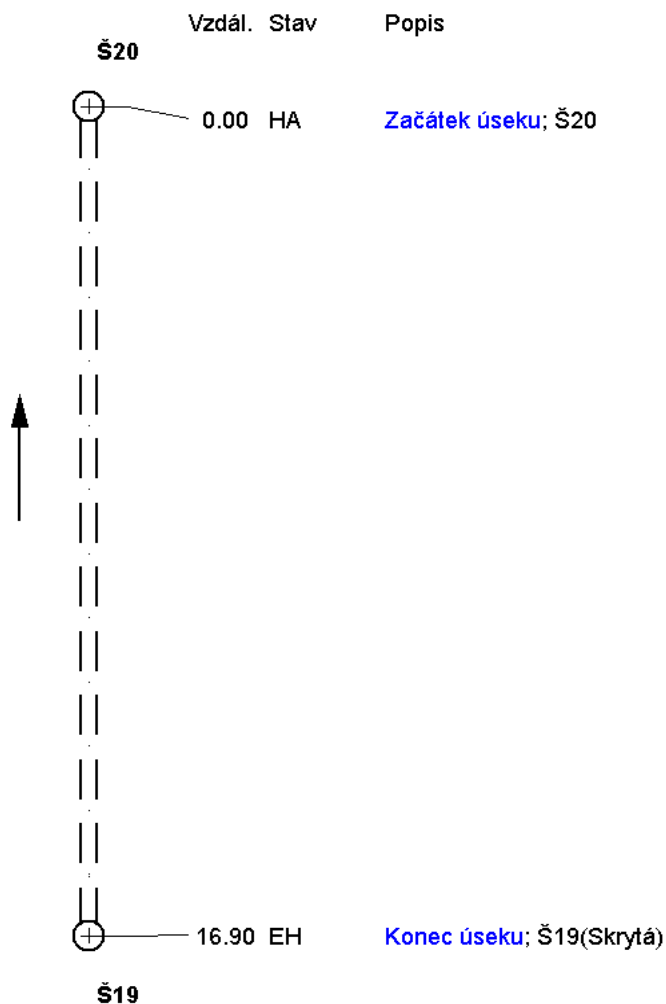
Videopáska 3/4
Tvar profilu Kruhový profil
Výška 400 mm
Šířka (DN) 400 mm
Délka trubky
Délka úseku 16,90 m
Délka prohlídky 16,90 m

Č. kanálu
Místo Osoblaha
Ulice Hrnčířská
Operátor Kotrnec
Kanal. systém Smíšená kanalizace
Materiál Beton
Vnitřní ochrana

Měřítko 1/ 150 Zobrazení ve směru inspekce

Strana grafiky 1

Foto Video





Zpráva o úseku

Úsek	Horní Šachta	Š18	Číslo prohlídky	33
Š19 Š18	Spodní Šachta	Š19	Datum prohlídky	13.9.2019
	Směr prohlídky	proti směru toku		

Videopásky	3/5	Místo	Osoblaha
Videos.-začáte		Doména	Stoka A
Videos.-konec		Ulice	Hrnčířská
Důvod insp.	Zajištění důkazů	Vlastník	
Druh monitor.	Optická prohlídka	Operátor	Kotrnc
Č. kanálu		Přítomen	
Rok výroby		Poloha	Zeleň
Tvar profilu	Kruhový profil	Kanalizěni	Smíšená kanalizace
Výška	400 mm	system	
Šířka (DN)	400 mm	Materiál	Beton
Délka trubky		Vnitřní ochrana	
Délka úseku	25,10 m	Poznámka	
Délka prohlídky	25,10 m	Kategorie	Provoz

Foto	Video	Vzdál./m	Kód	S	Popis
		0,00	HA		Začátek úseku; Š19(Skrytá)
088		7,60	RS-R		Pos: 2- 5; Trhlina, Střep, Vpravo
089		22,30	S--R		Pos: 1- 2; Zaústění, Vpravo
		25,10	EH		Konec úseku; Š18(Skrytá)



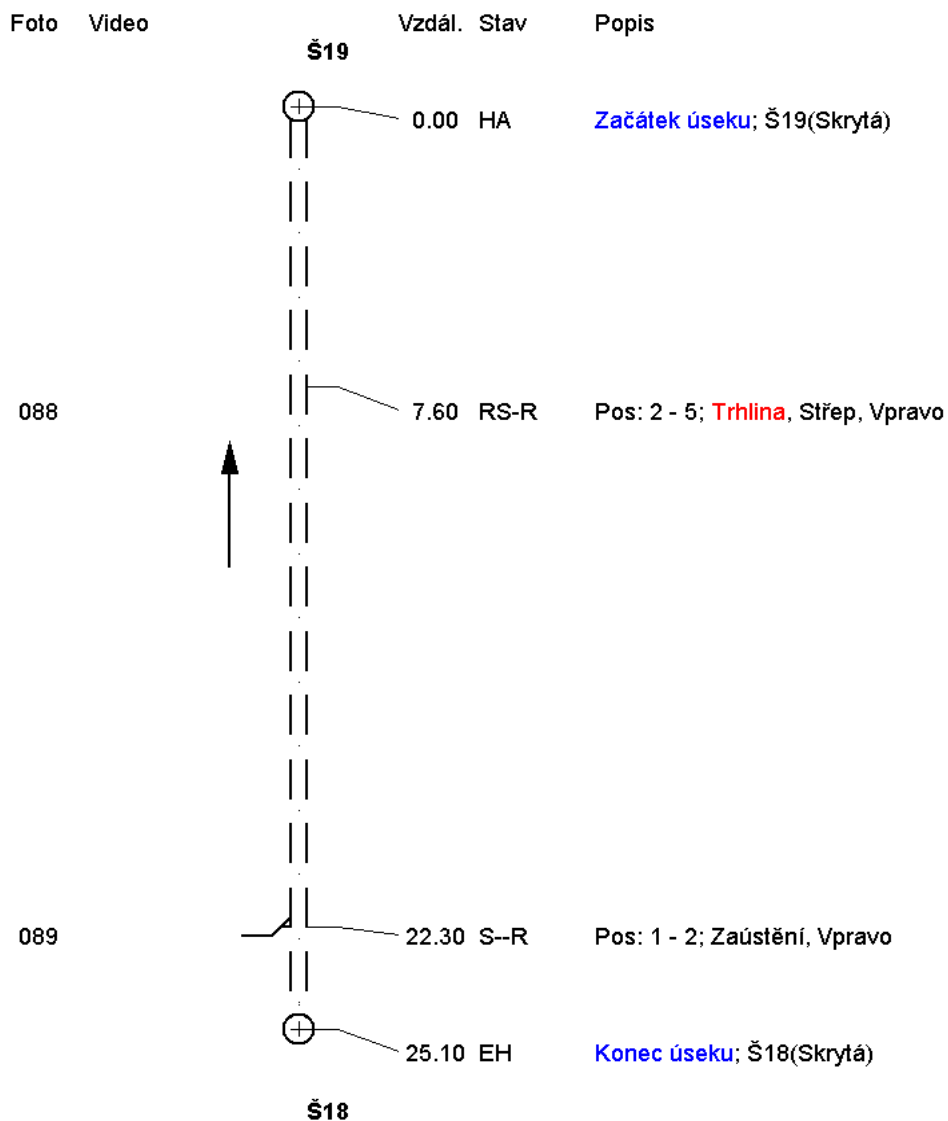
Grafické zobrazení úseku

Úsek Š19 Š18	Horní Šachta Š18	Spodní Šachta Š19	Číslo prohlídky 33
	Směr prohlídky proti směru toku		Datum prohlídky 13.9.2019

Videopáska	3/5	Č. kanálu	
Tvar profilu	Kruhový profil	Místo	Osoblaha
Výška	400 mm	Ulice	Hrnčířská
Šířka (DN)	400 mm	Operátor	Kotr nec
Délka trubky		Kanal. systém	Smíšená kanalizace
Délka úseku	25,10 m	Materiál	Beton
Délka prohlídky	25,10 m	Vnitřní ochrana	

Měřítko 1/ 200 Zobrazení ve směru inspekce

Strana grafiky 1



SEBAK spol. s r. o.
Kudrnova 27
620 00 Brno
+420 545 222 278



Obrazová zpráva úseku

Úsek Š19 Š18	Horní Šachta Spodní Šachta Kanal. syst.	Š18 Š19 Smíšená kanalizace	Číslo prohlídky 33 Datum 13.9.2019
Směr prohlídky proti směru toku			



Foto 088 Videopáska: 3/5
Stav RS-R 7,60 m 2 - 5 Uhr
Trhlina, Střep, Vpravo



Foto 089 Videopáska: 3/5
Stav S--R 22,30 m 1 - 2 Uhr
Zaústění, Vpravo

SEBAK spol. s r. o.
Kudrnova 27
620 00 Brno
+420 545 222 278



Zpráva o úseku

Úsek Š20 Š21
Horní Šachta Š20
Spodní Šachta Š21
Směr prohlídky ve směru toku
Číslo prohlídky 34
Datum prohlídky 13.9.2019

Videopásy	3/6	Místo	Osoblaha
Videos.-začáte		Doména	Stoka A
Videos.-konec		Ulice	Hrnčířská
Důvod insp.	Zajištění důkazů	Vlastník	
Druh monitor.	Optická prohlídka	Operátor	Kotrnc
Č. kanálu		Přítomen	
Rok výroby		Poloha	Zeleň
Tvar profilu	Kruhový profil	Kanalizěni systém	Smíšená kanalizace
Výška	400 mm	Materiál	Beton
Šířka (DN)	400 mm	Vnitřní ochrana	
Délka trubky		Poznámka	
Délka úseku	40,70 m	Kategorie	Provoz
Délka prohlídky	40,70 m		

Foto	Video	Vzdál./m	Kód	S	Popis
		0,00	HA		Začátek úseku; Š20
		40,70	EH		Konec úseku; Š21



Grafické zobrazení úseku

Úsek
 Š20 Š21

Horní Šachta Š20
Spodní Šachta Š21
Směr prohlídky ve směru toku

Číslo prohlídky 34
Datum prohlídky 13.9.2019

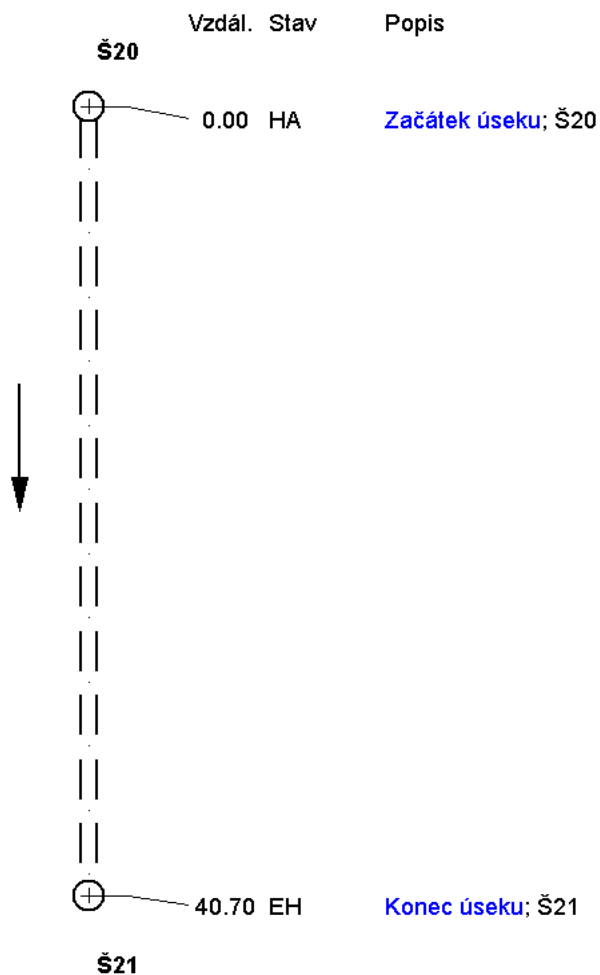
Videopáska 3/6
Tvar profilu Kruhový profil
Výška 400 mm
Šířka (DN) 400 mm
Délka trubky
Délka úseku 40,70 m
Délka prohlídky 40,70 m

Č. kanálu
Místo Osoblaha
Ulice Hrnčířská
Operátor Kotr nec
Kanal. systém Smíšená kanalizace
Materiál Beton
Vnitřní ochrana

Měřítko 1/ 380 Zobrazení ve smíru inspekce

Strana grafiky 1

Foto Video



SEBAK spol. s r. o.
Kudrnova 27
620 00 Brno
+420 545 222 278



Zpráva o úseku

Úsek Š21 ČOV1	Horní Šachta Š21	Číslo prohlídky 35
	Spodní Šachta ČOV1	Datum prohlídky 13.9.2019
	Směr prohlídky ve směru toku	

Videopásky 3/7	Místo Osoblaha
Videos.-začáte	Doména Stoka A
Videos.-konec	Ulice Hrnčířská
Důvod insp. Zajištění důkazů	Vlastník
Druh monitor. Optická prohlídka	Operátor Kotrnec
Č. kanálu	Přítomen
Rok výroby	Poloha Zeleň
Tvar profilu Kruhový profil	Kanalizěni Smíšená kanalizace
Výška 400 mm	system
Šířka (DN) 400 mm	Materiál Polyvinylchlorid
Délka trubky	Vnitřní ochrana
Délka úseku 74,50 m	Poznámka
Délka prohlídky 74,50 m	Kategorie Provoz

Foto	Video	Vzdál./m	Kód	S	Popis
		0,00	HA		Začátek úseku; Š21
091		11,20	LB-U		Pos: 5- 7; Odchylka polohy, Vyhnutí a Prohnutí, Dno, Vyhnutí = 3cm; V délce od 11,20 do 31,60m
090		20,40	SE-R		Pos: 2- 4; Zaústění, Včnivající, Vpravo, Včnivající = 10cm
092		57,90	LB-U		Pos: 4- 8; Odchylka polohy, Vyhnutí a Prohnutí, Dno, Vyhnutí = 5cm; V délce od 57,90 do 61,00m
093		61,70	LB-U		Pos: 4- 8; Odchylka polohy, Vyhnutí a Prohnutí, Dno, Vyhnutí = 5cm; V délce od 61,70 do 70,00m
094		71,40	SZ		Mezišachta; Š22
		74,50	EH		Konec úseku; ČOV1

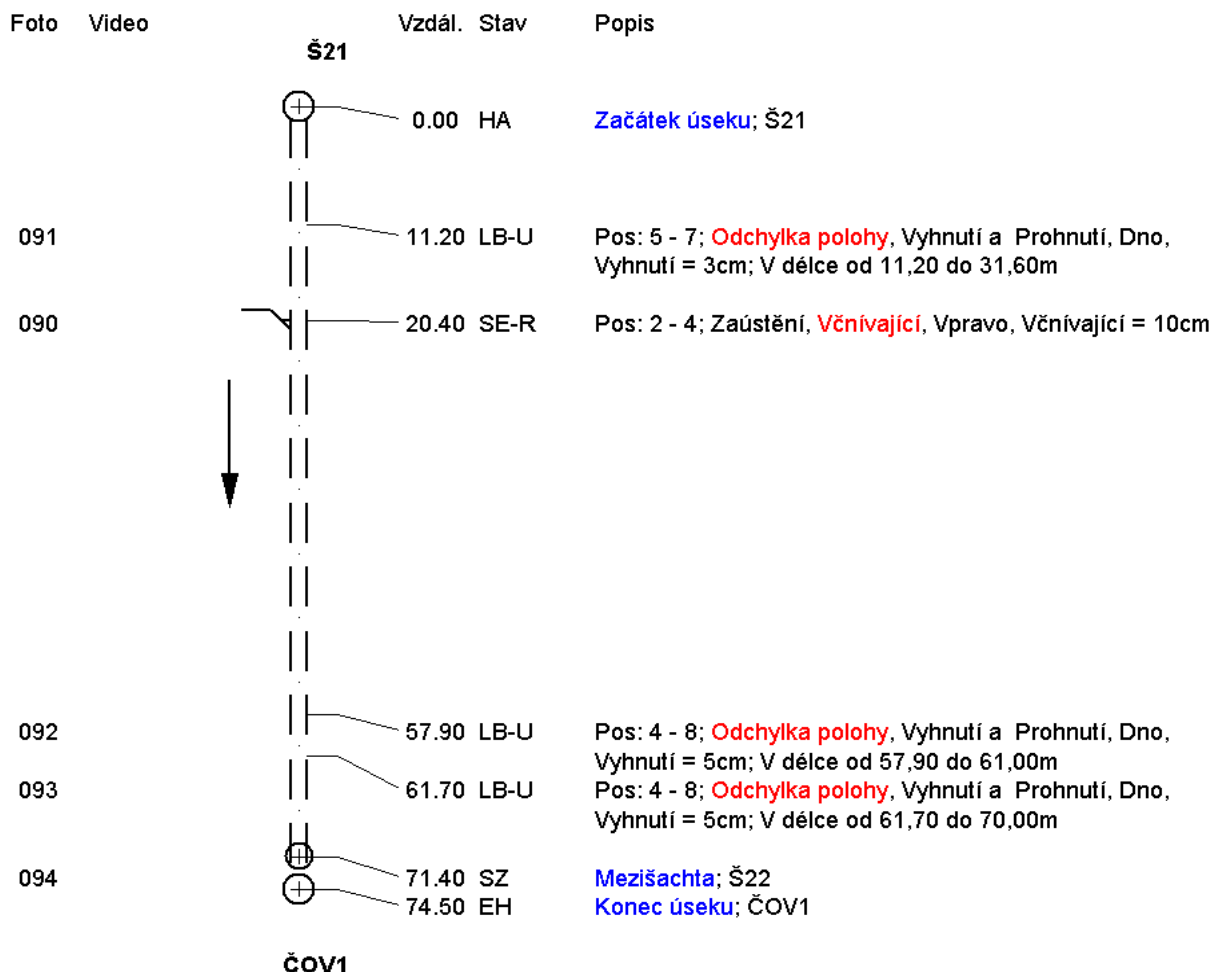


Grafické zobrazení úseku

Úsek Š21 ČOV1	Horní Šachta Š21	Spodní Šachta ČOV1	Číslo prohlídky 35
	Směr prohlídky ve směru toku		Datum prohlídky 13.9.2019

Videopáska	3/7	Č. kanálu	
Tvar profilu	Kruhový profil	Místo	Osoblaha
Výška	400 mm	Ulice	Hrnčířská
Šířka (DN)	400 mm	Operátor	Kotr nec
Délka trubky		Kanal. systém	Smíšená kanalizace
Délka úseku	74,50 m	Materiál	Polyvinylchlorid
Délka prohlídky	74,50 m	Vnitřní ochrana	

Měřítko 1/ 700 Zobrazení ve směru inspekce Strana grafiky 1



SEBAK spol. s r. o.
Kudrnova 27
620 00 Brno
+420 545 222 278



Obrazová zpráva úseku

Úsek Š21 ČOV1 Směr prohlídky ve směru toku	Horní Šachta Spodní Šachta Kanal. syst.	Š21 ČOV1 Smíšená kanalizace	Číslo prohlídky 35 Datum 13.9.2019
--	--	--	---



Foto 091 Videopáska: 3/7
Stav LB-U 11,20 m 5 - 7 Uhr

Odchylka polohy, Vyhnutí a Prohnutí, Dno, Vyhnutí = 3cm; V délce od 11,20 do 31,60m



Foto 090 Videopáska: 3/7
Stav SE-R 20,40 m 2 - 4 Uhr

Zaústění, Včnivající, Vpravo, Včnivající = 10cm



Foto 092 Videopáska: 3/7
Stav LB-U 57,90 m 4 - 8 Uhr

Odchylka polohy, Vyhnutí a Prohnutí, Dno, Vyhnutí = 5cm; V délce od 57,90 do 61,00m



Foto 093 Videopáska: 3/7
Stav LB-U 61,70 m 4 - 8 Uhr

Odchylka polohy, Vyhnutí a Prohnutí, Dno, Vyhnutí = 5cm; V délce od 61,70 do 70,00m

SEBAK spol. s r. o.
Kudrnova 27
620 00 Brno
+420 545 222 278



Obrazová zpráva úseku

Úsek Š21 ČOV1	Horní Šachta Spodní Šachta Kanal. syst.	Š21 ČOV1 Smíšená kanalizace	Číslo prohlídky 35 Datum 13.9.2019
-------------------------	--	--	---



Foto 094 Videopáska: 3/7
Stav SZ 71,40 m
Mezišachta; Š22

SEBAK spol. s r. o.
Kudrnova 27
620 00 Brno
+420 545 222 278



Zpráva o úseku

Úsek Š15 Š14	Horní Šachta Š14	Spodní Šachta Š15	Číslo prohlídky 51
	Směr prohlídky proti směru toku		Datum prohlídky 17.9.2019

Videopásky 3/8	Místo Osoblaha
Videos.-začáte	Doména Stoka A
Videos.-konec	Ulice Náměstí
Důvod insp. Zajištění důkazů	Vlastník
Druh monitor. Optická prohlídka	Operátor Kotrnc
Č. kanálu	Přítomen
Rok výroby	Poloha Obecní silnice
Tvar profilu Kruhový profil	Kanalizěni systém Smíšená kanalizace
Výška 400 mm	Materiál Beton
Šířka (DN) 400 mm	Vnitřní ochrana
Délka trubky	Poznámka
Délka úseku 25,40 m	
Délka prohlídky 25,40 m	Kategorie Provoz

Foto	Video	Vzdál./m	Kód	S	Popis
		0,00	HA		Začátek úseku; Š15
146		5,20	RS-R		Pos: 1- 4; Trhlina, Střep, Vpravo
		25,40	EH		Konec úseku; Š14



Grafické zobrazení úseku

Úsek
 Š15 Š14

Horní Šachta Š14
 Spodní Šachta Š15
 Směr prohlídky proti směru toku

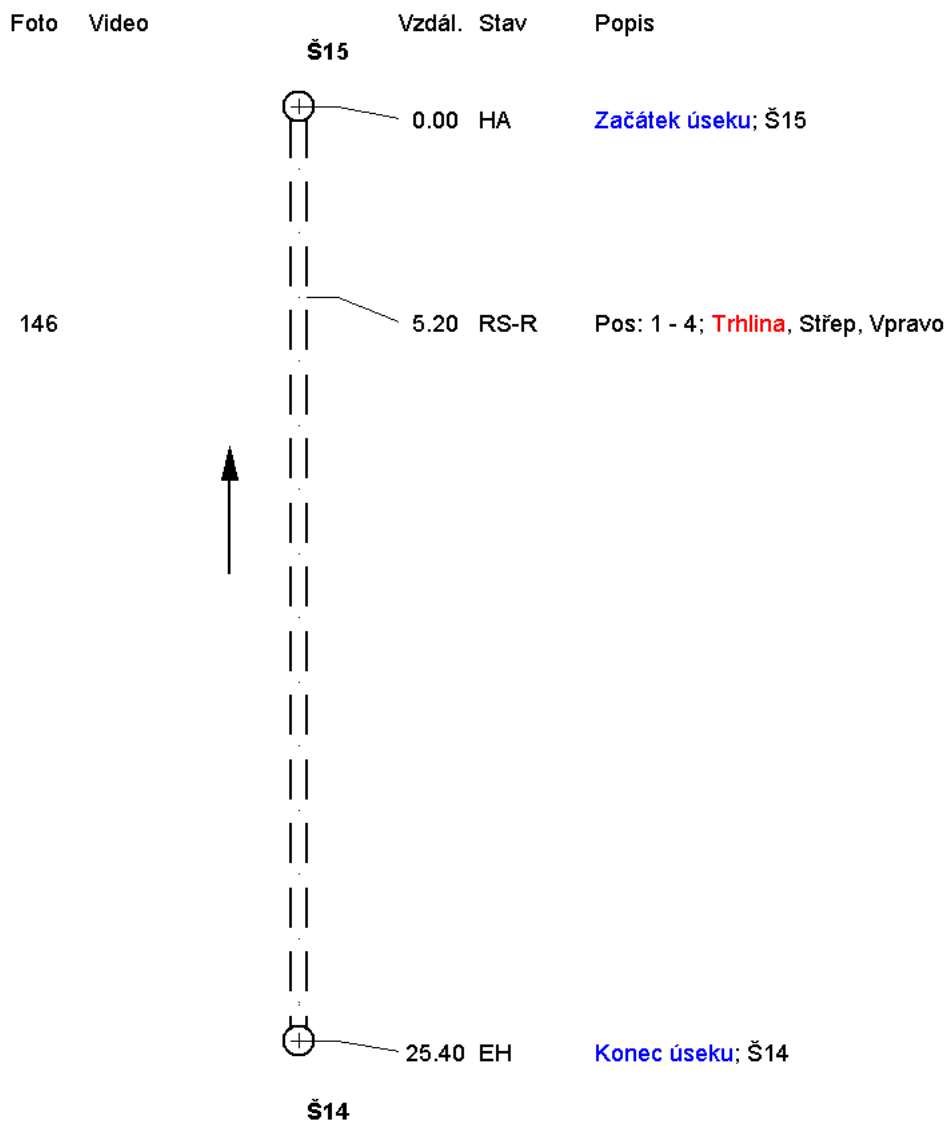
Číslo prohlídky 51
 Datum prohlídky 17.9.2019

Videopáska 3/8
 Tvar profilu Kruhový profil
 Výška 400 mm
 Šířka (DN) 400 mm
 Délka trubky
 Délka úseku 25,40 m
 Délka prohlídky 25,40 m

Č. kanálu
 Místo Osoblaha
 Ulice Náměstí
 Operátor Kotrnc
 Kanal. systém Smíšená kanalizace
 Materiál Beton
 Vnitřní ochrana

Měřítko 1/ 200 Zobrazení ve směru inspekce

Strana grafiky 1



SEBAK spol. s r. o.
Kudrnova 27
620 00 Brno
+420 545 222 278



Obrazová zpráva úseku

Úsek Š15 Š14	Horní Šachta Spodní Šachta Kanal. syst.	Š14 Š15 Smíšená kanalizace	Číslo prohlídky 51 Datum 17.9.2019
Směr prohlídky proti směru toku			



Foto 146 Videopáska: 3/8
Stav RS-R 5,20 m 1 - 4 Uhr
Trhlina, Střep, Vpravo

SEBAK spol. s r. o.
Kudrnova 27
620 00 Brno
+420 545 222 278



Zpráva o úseku

Úsek
Š16 Š15a

Horní Šachta Š15a
Spodní Šachta Š16
Směr prohlídky proti směru toku

Číslo prohlídky 52
Datum prohlídky 17.9.2019

Videopásky	3/9	Místo	Osoblaha
Videos.-začáte		Doména	Stoka A
Videos.-konec		Ulice	Náměstí
Důvod insp.	Zajištění důkazů	Vlastník	
Druh monitor.	Optická prohlídka	Operátor	Kotrnc
Č. kanálu		Přítomen	
Rok výroby		Poloha	Obecní silnice
Tvar profilu	Kruhový profil	Kanalizě ní	Smíšená kanalizace
Výška	400 mm	system	
Šířka (DN)	400 mm	Materiál	Beton
Délka trubky		Vnitřní ochrana	
Délka úseku	30,50 m	Poznámka	
Délka prohlídky	30,50 m	Kategorie	Provoz

Foto	Video	Vzdál./m	Kód	S	Popis
		0,00	HA		Začátek úseku; Š16
147		20,70	SE-L		Pos: 9- 11; Zaústění, Včnivající, Vlevo, Včnivající = 6cm
		30,50	EH		Konec úseku; Š15a



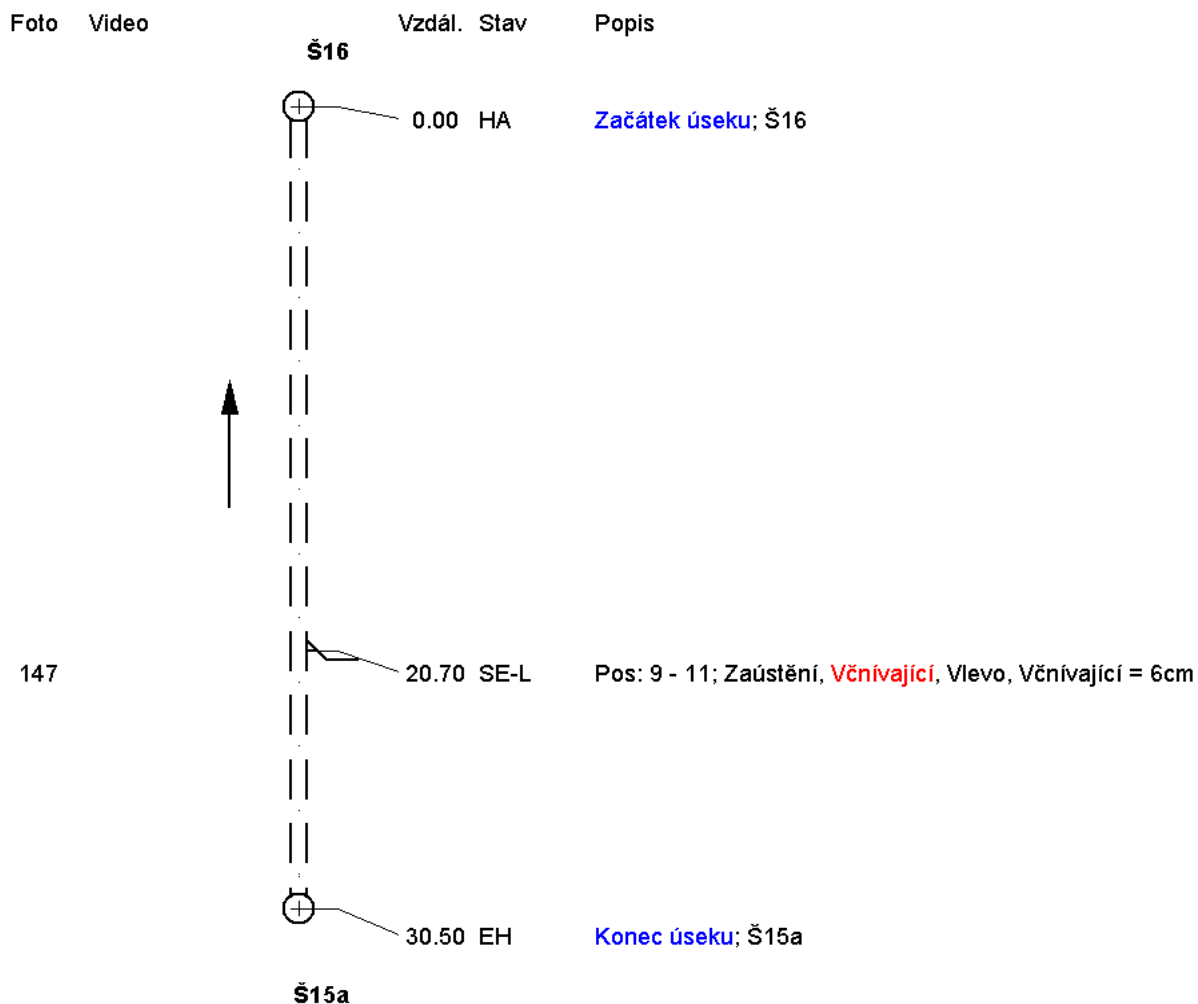
Grafické zobrazení úseku

Úsek Š16 Š15a	Horní Šachta Š15a	Spodní Šachta Š16	Číslo prohlídky 52
	Směr prohlídky proti směru toku		Datum prohlídky 17.9.2019

Videopáska 3/9	Č. kanálu
Tvar profilu Kruhový profil	Místo Osoblaha
Výška 400 mm	Ulice Náměstí
Šířka (DN) 400 mm	Operátor Kotr nec
Délka trubky	Kanal. systém Smíšená kanalizace
Délka úseku 30,50 m	Materiál Beton
Délka prohlídky 30,50 m	Vnitřní ochrana

Měřítko 1/ 280 Zobrazení ve směru inspekce

Strana grafiky 1



SEBAK spol. s r. o.
Kudrnova 27
620 00 Brno
+420 545 222 278



Obrazová zpráva úseku

Úsek Š16 Š15a	Horní Šachta Spodní Šachta Kanal. syst.	Š15a Š16 Smíšená kanalizace	Číslo prohlídky 52 Datum 17.9.2019
Směr prohlídky proti směru toku			



Foto 147 Videopáska: 3/9
Stav SE-L 20,70 m 9 - 11 Uhr
Zaústění, Včnivající, Vlevo, Včnivající = 6cm



Zpráva o úseku

Úsek Š11b Š11a **Horní Šachta** Š11b **Číslo prohlídky** 83
Spodní Šachta Š11a **Datum prohlídky** 24.9.2019
Směr prohlídky ve směru toku

Videopásky 3/10	Místo Osoblaha
Videos.-začáte	Doména Stoka A
Videos.-konec	Ulice Náměstí
Důvod insp. Zajištění důkazů	Vlastník
Druh monitor. Optická prohlídka	Operátor Kotrnc
Č. kanálu	Přítomen
Rok výroby	Poloha Obecní silnice
Tvar profilu Kruhový profil	Kanalizěni systém Smíšená kanalizace
Výška 200 mm	Materiál Kamenina
Šířka (DN) 200 mm	Vnitřní ochrana
Délka trubky	Poznámka
Délka úseku 41,20 m	
Délka prohlídky 41,20 m	Kategorie Provoz

Foto	Video	Vzdál./m	Kód	S	Popis
		0,00	HA		Začátek úseku; Š11b
283		1,60	RL-O		Pos: 11- 1; Trhlina, Podélný-Axiální, V horní části, Šířka trhliny = 0,20cm
284		1,70	RL-R		Pos: 1- 2; Trhlina, Podélný-Axiální, Vpravo, Šířka trhliny = 0,10cm
285		4,20	RL-O		Pos: 12; Trhlina, Podélný-Axiální, V horní části, Šířka trhliny = 0,10cm
286		13,60	A--R		Pos: 1- 5; Odbočka, Vpravo
287		17,10	H--U		Pos: 4- 8; Překážky odtoku, Dno; Železná tyč
288		19,50	LB-U		Pos: 5- 7; Odchylka polohy, Vyhnutí a Prohnutí, Dno, Vyhnutí = 2cm; V délce od 19,50 do 20,90m
289		20,90	RX--		Trhlina, Paprskovité trhliny, Celkový obvod
290		27,90	A--O		Pos: 11- 1; Odbočka, V horní části
291		29,20	LV--		Odchylka polohy, Vertikální, Celkový obvod, Přesazení = 2,50cm
292		30,20	LV--		Odchylka polohy, Vertikální, Celkový obvod, Přesazení = 1,50cm
293		32,30	LV--		Odchylka polohy, Vertikální, Celkový obvod, Přesazení = 1cm
294		41,10	RQ-R		Pos: 1- 5; Trhlina, Příčný, Radiální, Vpravo, Šířka trhliny = 0,30cm
		41,20	EH		Konec úseku; Š11a



Grafické zobrazení úseku

Úsek Š11b Š11a	Horní Šachta Š11b	Spodní Šachta Š11a	Číslo prohlídky 83
	Směr prohlídky ve směru toku		Datum prohlídky 24.9.2019

Videopáska	3/10	Č. kanálu	
Tvar profilu	Kruhový profil	Místo	Osoblaha
Výška	200 mm	Ulice	Náměstí
Šířka (DN)	200 mm	Operátor	Kotr nec
Délka trubky		Kanal. systém	Smíšená kanalizace
Délka úseku	41,20 m	Materiál	Kamenina
Délka prohlídky	41,20 m	Vnitřní ochrana	

Měřítko 1/ 350 Zobrazení ve směru inspekce Strana grafiky 1

Foto	Video	Vzdál.	Stav	Popis
		Š11b		
		0.00	HA	Začátek úseku; Š11b
283		1.60	RL-O	Pos: 11 - 1; Trhlina , Podélný-Axiální, V horní části, Šířka trhliny = 0,2cm
284		1.70	RL-R	Pos: 1 - 2; Trhlina , Podélný-Axiální, Vpravo, Šířka trhliny = 0,1cm
285		4.20	RL-O	Pos: 12 - 0; Trhlina , Podélný-Axiální, V horní části, Šířka trhliny = 0,1cm
286		13.60	A--R	Pos: 1 - 5; Odbočka , Vpravo
287		17.10	H--U	Pos: 4 - 8; Překážky odtoku , Dno; Železná tyč
288		19.50	LB-U	Pos: 5 - 7; Odchylka polohy , Vyhnutí a Prohnutí, Dno, Vyhnutí = 2cm; V délce od 19,50 do 20,90m
289		20.90	RX--	Trhlina , Paprskovité trhliny, Celkový obvod
290		27.90	A--O	Pos: 11 - 1; Odbočka , V horní části
291		29.20	LV--	Odchylka polohy , Vertikální, Celkový obvod, Přesazení = 2,5cm
292		30.20	LV--	Odchylka polohy , Vertikální, Celkový obvod, Přesazení = 1,5cm
293		32.30	LV--	Odchylka polohy , Vertikální, Celkový obvod, Přesazení = 1cm
294		41.10	RQ-R	Pos: 1 - 5; Trhlina , Příčný, Radiální, Vpravo, Šířka trhliny = 0,3cm
		41.20	EH	Konec úseku; Š11a
		Š11a		



Obrazová zpráva úseku

Úsek Š11b Š11a Směr prohlídky ve směru toku	Horní Šachta Spodní Šachta Kanal. syst.	Š11b Š11a Smíšená kanalizace	Číslo prohlídky 83 Datum 24.9.2019
---	--	------------------------------------	---

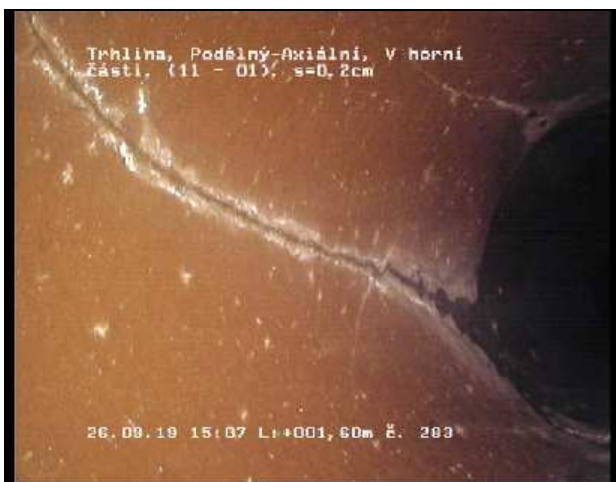


Foto 283 Videopáska: 3/10
Stav RL-O 1,60 m 11 - 1 Uhr

Trhlina, Podélný-Axiální, V horní části, Šířka trhliny = 0,20cm



Foto 284 Videopáska: 3/10
Stav RL-R 1,70 m 1 - 2 Uhr

Trhlina, Podélný-Axiální, Vpravo, Šířka trhliny = 0,10cm



Foto 285 Videopáska: 3/10
Stav RL-O 4,20 m 12 Uhr

Trhlina, Podélný-Axiální, V horní části, Šířka trhliny = 0,10cm



Foto 286 Videopáska: 3/10
Stav A--R 13,60 m 1 - 5 Uhr

Odbočka, Vpravo



Obrazová zpráva úseku

Úsek Š11b Š11a	Horní Šachta Spodní Šachta Kanal. syst.	Š11b Š11a Smíšená kanalizace	Číslo prohlídky 83 Datum 24.9.2019
Směr prohlídky ve směru toku			



Foto 287 Videopáska: 3/10
Stav H--U 17,10 m 4 - 8 Uhr
Překážky odtoku, Dno; Železná tyč



Foto 288 Videopáska: 3/10
Stav LB-U 19,50 m 5 - 7 Uhr
Odchylnka polohy, Vyhnutí a Prohnutí, Dno, Vyhnutí = 2cm; V délce od 19,50 do 20,90m

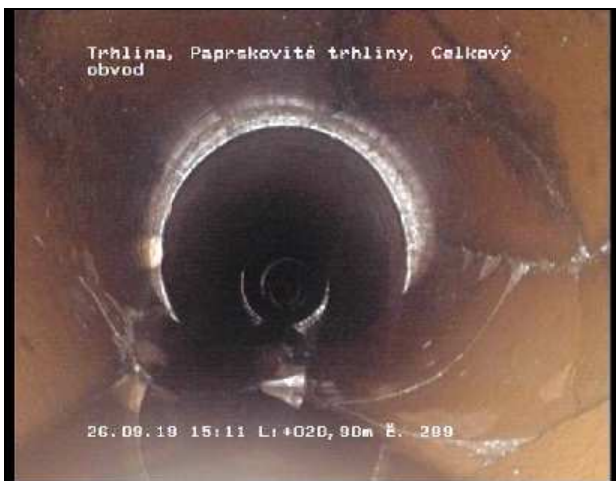


Foto 289 Videopáska: 3/10
Stav RX-- 20,90 m
Trhlina, Paprskovité trhliny, Celkový obvod



Foto 290 Videopáska: 3/10
Stav A--O 27,90 m 11 - 1 Uhr
Odbočka, V horní části



Obrazová zpráva úseku

Úsek Š11b Š11a Směr prohlídky ve směru toku	Horní Šachta Spodní Šachta Kanal. syst.	Š11b Š11a Smíšená kanalizace	Číslo prohlídky 83 Datum 24.9.2019
---	--	------------------------------------	---



Foto 291 Videopáska: 3/10
Stav LV-- 29,20 m

Odchylka polohy, Vertikální, Celkový obvod, Přesazení = 2,50cm

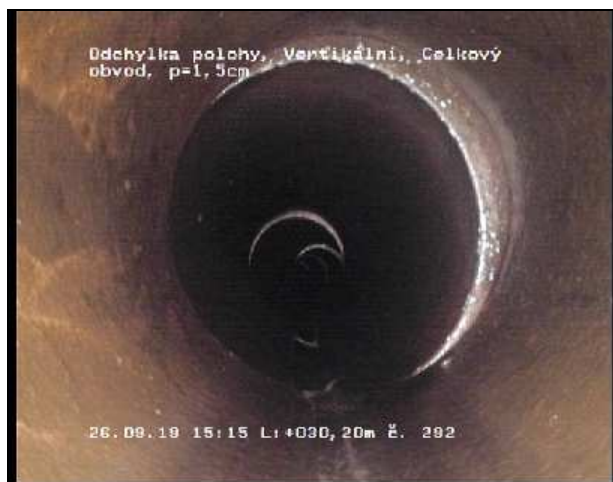


Foto 292 Videopáska: 3/10
Stav LV-- 30,20 m

Odchylka polohy, Vertikální, Celkový obvod, Přesazení = 1,50cm

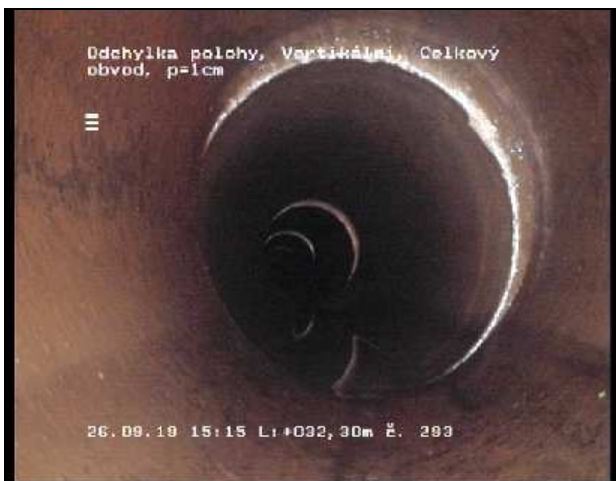


Foto 293 Videopáska: 3/10
Stav LV-- 32,30 m

Odchylka polohy, Vertikální, Celkový obvod, Přesazení = 1cm



Foto 294 Videopáska: 3/10
Stav RQ-R 41,10 m 1 - 5 Uhr

Trhlina, Příčný, Radiální, Vpravo, Šířka trhliny = 0,30cm

SEBAK spol. s r. o.
Kudrnova 27
620 00 Brno
+420 545 222 278



Zpráva o úseku

Úsek Š11a Š11	Horní Šachta Š11a	Spodní Šachta Š11	Číslo prohlídky 84
	Směr prohlídky ve směru toku		Datum prohlídky 24.9.2019

Videopásy 3/11	Místo Osoblaha
Videos.-začáte	Doména Stoka A
Videos.-konec	Ulice Náměstí
Důvod insp. Zajištění důkazů	Vlastník
Druh monitor. Optická prohlídka	Operátor Kotrnc
Č. kanálu	Přítomen
Rok výroby	Poloha Obecní silnice
Tvar profilu Kruhový profil	Kanalizěni systém Smíšená kanalizace
Výška 200 mm	Materiál Kamenina
Šířka (DN) 200 mm	Vnitřní ochrana
Délka trubky	Poznámka
Délka úseku 5,60 m	
Délka prohlídky 5,60 m	Kategorie Provoz

Foto	Video	Vzdál./m	Kód	S	Popis
		0,00	HA		Začátek úseku; Š11a
		0,00	LB-U		Pos: 5- 7; Odchylka polohy, Vyhnutí a Prohnutí, Dno, Vyhnutí = 3cm; 0,00 do 4,80m
		5,60	EH		Konec úseku; Š11

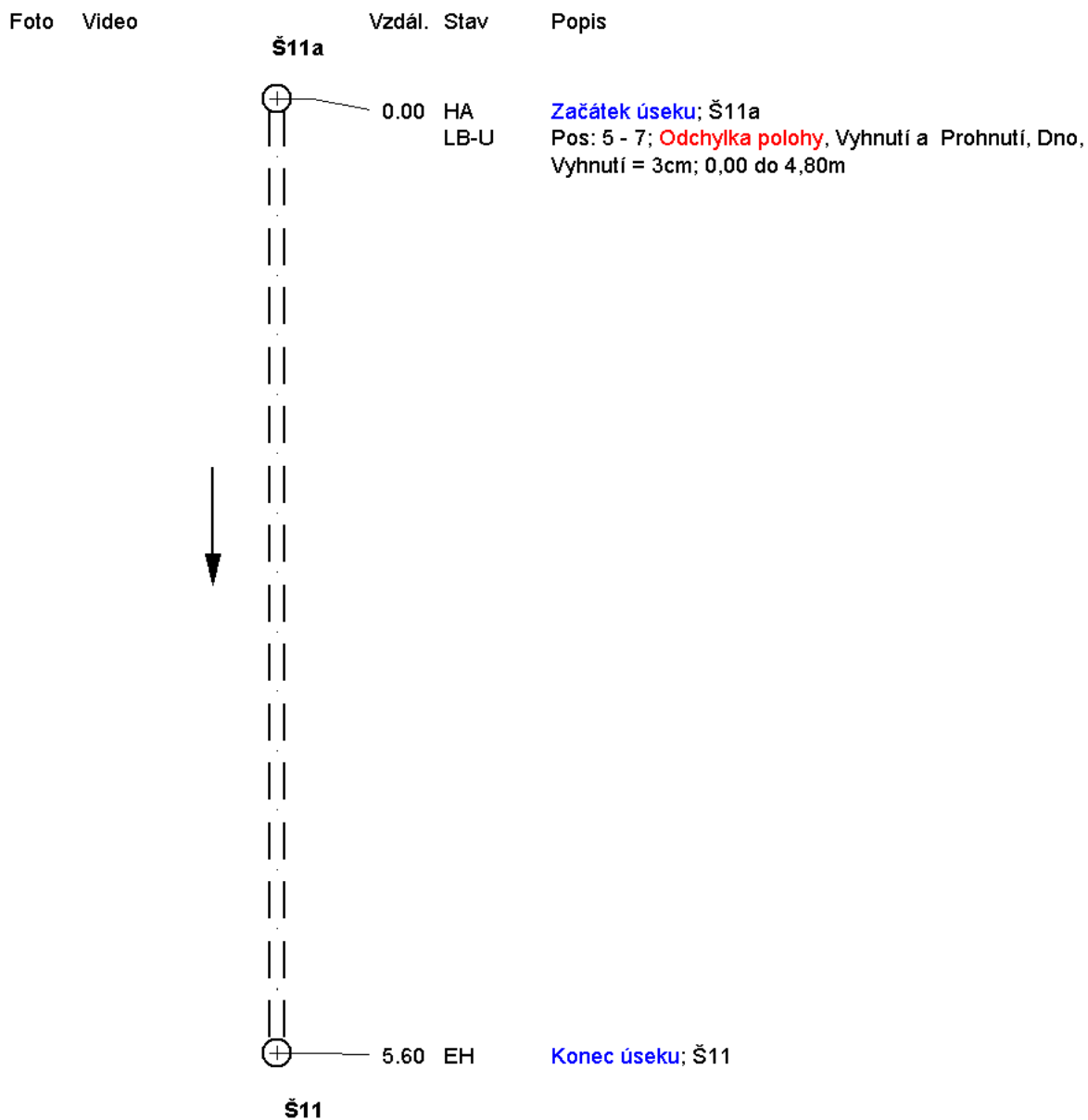


Grafické zobrazení úseku

Úsek Š11a Š11	Horní Šachta Š11a	Spodní Šachta Š11	Číslo prohlídky 84
	Směr prohlídky ve směru toku		Datum prohlídky 24.9.2019

Videopáska	3/11	Č. kanálu	
Tvar profilu	Kruhový profil	Místo	Osoblaha
Výška	200 mm	Ulice	Náměstí
Šířka (DN)	200 mm	Operátor	Kotr nec
Délka trubky		Kanal. systém	Smíšená kanalizace
Délka úseku	5,60 m	Materiál	Kamenina
Délka prohlídky	5,60 m	Vnitřní ochrana	

Měřítko 1/ 40 Zobrazení ve směru inspekce Strana grafiky 1



SEBAK spol. s r. o.
Kudrnova 27
620 00 Brno
+420 545 222 278



Zpráva o úseku

Úsek	Horní Šachta	Š12b	Číslo prohlídky	85
Š12b Š12	Spodní Šachta	Š12	Datum prohlídky	24.9.2019
	Směr prohlídky	ve směru toku		

Videopásky	3/12	Místo	Osoblaha
Videos.-začáte		Doména	Stoka A
Videos.-konec		Ulice	Náměstí
Důvod insp.	Zajištění důkazů	Vlastník	
Druh monitor.	Optická prohlídka	Operátor	Kotrnc
Č. kanálu		Přítomen	
Rok výroby		Poloha	Obecní silnice
Tvar profilu	Kruhový profil	Kanalizěni systém	Smíšená kanalizace
Výška	200 mm	Materiál	Kamenina
Šířka (DN)	200 mm	Vnitřní ochrana	
Délka trubky		Poznámka	
Délka úseku	4,80 m	Kategorie	Provoz
Délka prohlídky	4,80 m		

Foto	Video	Vzdál./m	Kód	S	Popis
		0,00	HA		Začátek úseku; Š12b
		0,00	LB-U		Pos: 5- 7; Odchylka polohy, Vyhnutí a Prohnutí, Dno, Vyhnutí = 3cm; V délce od 0,00 do 3,80m
		4,80	EH		Konec úseku; Š12

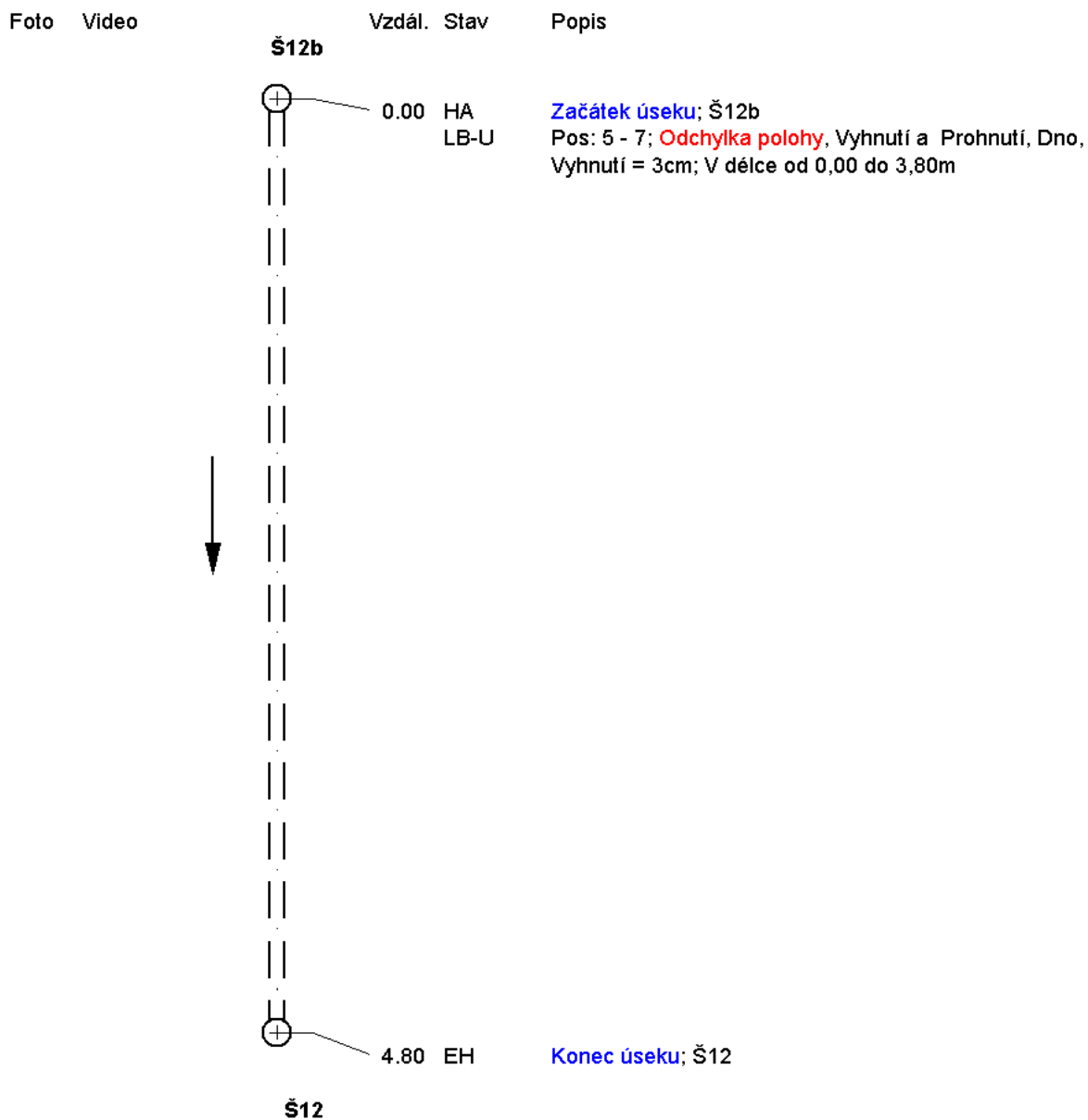


Grafické zobrazení úseku

Úsek Š12b Š12	Horní Šachta Š12b	Spodní Šachta Š12	Číslo prohlídky 85
	Směr prohlídky ve směru toku		Datum prohlídky 24.9.2019

Videopáska 3/12	Č. kanálu
Tvar profilu Kruhový profil	Místo Osoblaha
Výška 200 mm	Ulice Náměstí
Šířka (DN) 200 mm	Operátor Kotr nec
Délka trubky	Kanal. systém Smíšená kanalizace
Délka úseku 4,80 m	Materiál Kamenina
Délka prohlídky 4,80 m	Vnitřní ochrana

Měřítko 1/ 35 Zobrazení ve směru inspekce Strana grafiky 1





Zpráva o úseku

Úsek Š12g Š12b
Horní Šachta Š12g
Spodní Šachta Š12b
Směr prohlídky ve směru toku
Číslo prohlídky 86
Datum prohlídky 24.9.2019

Video, Video2 3/13 3/14	Místo Osoblaha
Videos.-začáte	Doména Stoka A
Videos.-konec	Ulice Náměstí
Důvod insp. Zajištění důkazů	Vlastník
Druh monitor. Optická prohlídka	Operátor Kotrnc
Č. kanálu	Přítomen
Rok výroby	Poloha Obecní silnice
Tvar profilu Kruhový profil	Kanalizěni systém Smíšená kanalizace
Výška 200 mm	Materiál Kamenina
Šířka (DN) 200 mm	Vnitřní ochrana
Délka trubky	Poznámka
Délka úseku 41,70 m	
Délka prohlídky 41,70 m	Kategorie Provoz

Foto **Video** **Vzdál./m** **Kód** **S** **Popis**

Foto	Video	Vzdál./m	Kód	S	Popis
		0,00	HA		Začátek úseku; Š12g
295		5,10	RS-O		Pos: 10- 2; Trhlina, Střep, V horní části; Neodborně opraveno
296		9,90	A--L		Pos: 8- 11; Odbočka, Vlevo
297		10,20	LV--		Odchylka polohy, Vertikální, Celkový obvod, Přesazení = 4cm
298		26,10	A--O		Pos: 11- 1; Odbočka, V horní části
299		26,40	RQ-O		Pos: 7- 2; Trhlina, Příčný, Radiální, V horní části, Šířka trhliny = 0,20cm
300		30,70	A--L		Pos: 8- 11; Odbočka, Vlevo
301		31,00	LV--		Odchylka polohy, Vertikální, Celkový obvod, Přesazení = 4cm
		35,10	IAB		Přerušeni inspekce
		35,10	IG		Inspekce následuje z protistrany
302		35,10	LV--		Odchylka polohy, Vertikální, Celkový obvod, Přesazení = 3cm
		0,50	G EH		Konec úseku
303		1,90	G RQ--		Trhlina, Příčný, Radiální, Celkový obvod, Šířka trhliny = 0,10cm
304		5,00	G RQ--		Trhlina, Příčný, Radiální, Celkový obvod, Šířka trhliny = 0,20cm
		6,60	G GE		Protistrana dosažena



Grafické zobrazení úseku

Úsek Š12g Š12b	Horní Šachta Š12g	Spodní Šachta Š12b	Číslo prohlídky 86
	Směr prohlídky ve směru toku		Datum prohlídky 24.9.2019

Video, Video2	3/13 3/14	Č. kanálu	
Tvar profilu	Kruhový profil	Místo	Osoblaha
Výška	200 mm	Ulice	Náměstí
Šířka (DN)	200 mm	Operátor	Kotr nec
Délka trubky		Kanal. systém	Smíšená kanalizace
Délka úseku	41,70 m	Materiál	Kamenina
Délka prohlídky	41,70 m	Vnitřní ochrana	

Měřítka 1/ 340 Zobrazení ve směru inspekce Strana grafiky 1

Foto	Video	Vzdál.	Stav	Popis
				Š12g
		0.00	HA	Začátek úseku; Š12g
295		5.10	RS-O	Pos: 10 - 2; Trhlina , Střep, V horní části; Neodborně opraveno
296		9.90	A--L	Pos: 8 - 11; Odbočka, Vlevo
297		10.20	LV--	Odchylna polohy , Vertikální, Celkový obvod, Přesazení = 4cm
				↓
298		26.10	A--O	Pos: 11 - 1; Odbočka, V horní části
299		26.40	RQ-O	Pos: 7 - 2; Trhlina , Příčný, Radiální, V horní části, Šířka trhliny = 0,2cm
300		30.70	A--L	Pos: 8 - 11; Odbočka, Vlevo
301		31.00	LV--	Odchylna polohy , Vertikální, Celkový obvod, Přesazení = 4cm
		35.10	IAB	Přerušeni inspekce
			IG	Inspekce následuje z protistrany
302			LV--	Odchylna polohy , Vertikální, Celkový obvod, Přesazení = 3cm
			GE	Protistrana dosažena
304		36.70	RQ--	Trhlina , Příčný, Radiální, Celkový obvod, Šířka trhliny = 0,2cm
303		39.80	RQ--	Trhlina , Příčný, Radiální, Celkový obvod, Šířka trhliny = 0,1cm
		41.20	EH	Konec úseku
				Š12b



Obrazová zpráva úseku

Úsek Š12g Š12b	Horní Šachta Spodní Šachta Kanal. syst.	Š12g Š12b Smíšená kanalizace	Číslo prohlídky 86 Datum 24.9.2019
Směr prohlídky ve směru toku			



Foto 295 Videopáska: 3/13
Stav RS-O 5,10 m 10 - 2 Uhr
Trhlina, Střep, V horní části; Neodborně opraveno



Foto 296 Videopáska: 3/13
Stav A-L 9,90 m 8 - 11 Uhr
Odbočka, Vlevo



Foto 297 Videopáska: 3/13
Stav LV-- 10,20 m
Odchylka polohy, Vertikální, Celkový obvod, Přesazení = 4cm



Foto 298 Videopáska: 3/13
Stav A--O 26,10 m 11 - 1 Uhr
Odbočka, V horní části



Obrazová zpráva úseku

Úsek Š12g Š12b	Horní Šachta Spodní Šachta Kanal. syst.	Š12g Š12b Smíšená kanalizace	Číslo prohlídky 86 Datum 24.9.2019
Směr prohlídky ve směru toku			



Foto 299 Videopáska: 3/13
Stav RQ-O 26,40 m 7 - 2 Uhr

Trhlina, Příčný, Radiální, V horní části, Šířka trhliny = 0,20cm



Foto 300 Videopáska: 3/13
Stav A--L 30,70 m 8 - 11 Uhr

Odbočka, Vlevo



Foto 301 Videopáska: 3/13
Stav LV-- 31,00 m

Odchylka polohy, Vertikální, Celkový obvod, Přesazení = 4cm



Foto 302 Videopáska: 3/13
Stav LV-- 35,10 m

Odchylka polohy, Vertikální, Celkový obvod, Přesazení = 3cm

SEBAK spol. s r. o.
Kudrnova 27
620 00 Brno
+420 545 222 278



Obrazová zpráva úseku

Úsek Š12g Š12b	Horní Šachta Spodní Šachta Kanal. syst.	Š12g Š12b Smíšená kanalizace	Číslo prohlídky 86 Datum 24.9.2019
Směr prohlídky ve směru toku			



Foto 303 Videopáska 2: 3/14
Stav RQ-- 1,90 m

Trhlina, Příčný, Radiální, Celkový obvod, Šířka trhliny = 0,10cm



Foto 304 Videopáska 2: 3/14
Stav RQ-- 5,00 m

Trhlina, Příčný, Radiální, Celkový obvod, Šířka trhliny = 0,20cm

SEBAK spol. s r. o.
Kudrnova 27
620 00 Brno
+420 545 222 278



Zpráva o úseku

Úsek	Horní Šachta	Š12f	Číslo prohlídky	112
Š12e Š12f	Spodní Šachta	Š12e	Datum prohlídky	26.9.2019
	Směr prohlídky	proti směru toku		

Videopásky	3/15	Místo	Osoblaha
Videos.-začáte		Doména	Stoka A
Videos.-konec		Ulice	Náměstí
Důvod insp.	Zajištění důkazů	Vlastník	
Druh monitor.	Optická prohlídka	Operátor	Kotrnc
Č. kanálu		Přítomen	
Rok výroby		Poloha	Obecní silnice
Tvar profilu	Kruhový profil	Kanalizě ní	Smíšená kanalizace
Výška	200 mm	system	
Šířka (DN)	200 mm	Materiál	Kamenina
Délka trubky		Vnitřní ochrana	
Délka úseku	13,30 m	Poznámka	
Délka prohlídky	13,30 m	Kategorie	Provoz

Foto	Video	Vzdál./m	Kód	S	Popis
		0,00	HA		Začátek úseku; Š12e
305		2,50	LB-U		Pos: 5- 7; Odchylka polohy, Vyhnutí a Prohnutí, Dno, Vyhnutí = 2cm; V délce od 2,50 do 4,60m
		13,30	EH		Konec úseku; Š12f



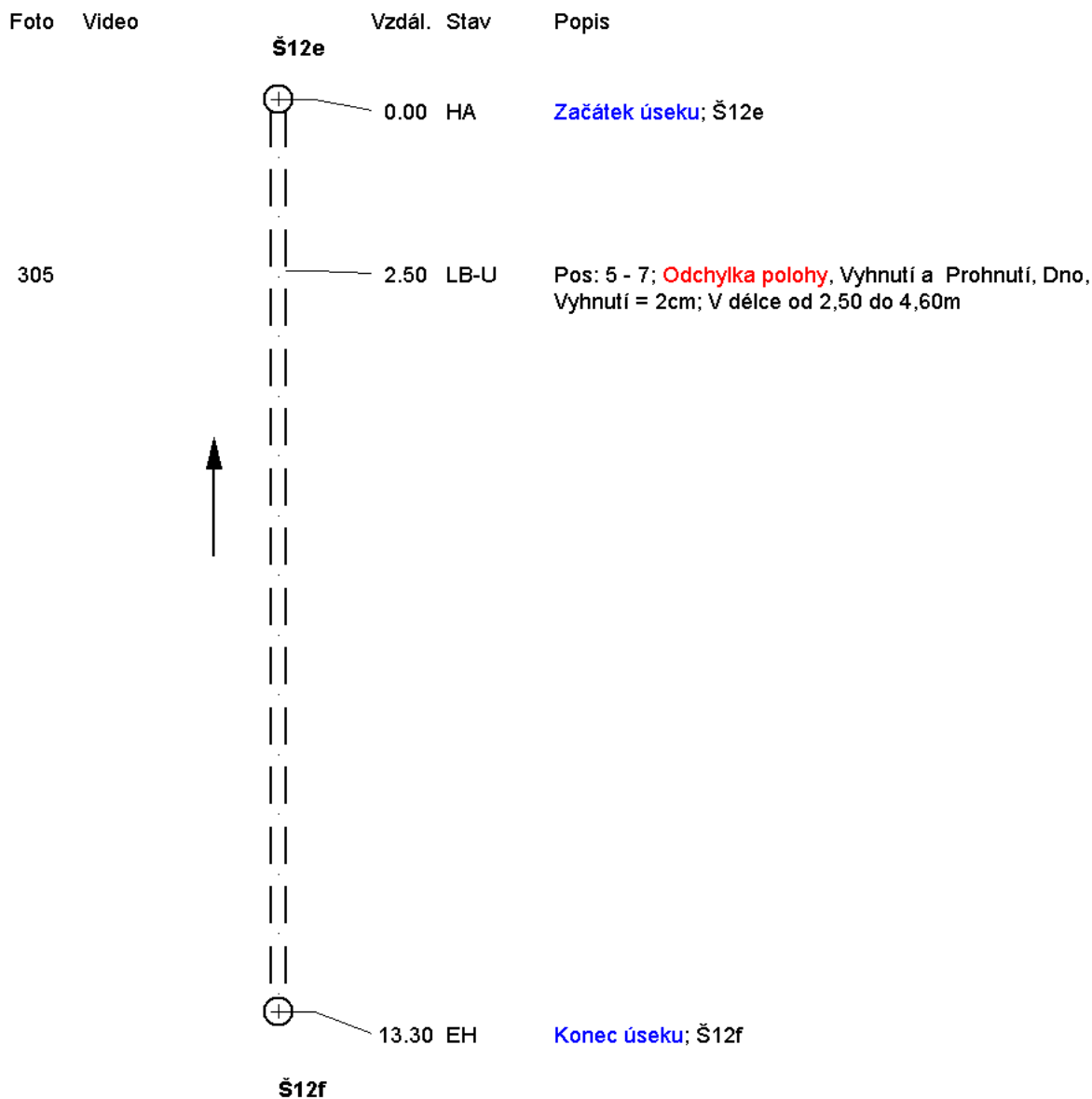
Grafické zobrazení úseku

Úsek Š12e Š12f	Horní Šachta Š12f	Š12f	Číslo prohlídky 112
	Spodní Šachta Š12e	Š12e	Datum prohlídky 26.9.2019
	Směr prohlídky proti směru toku		

Videopáska 3/15	Č. kanálu	
Tvar profilu Kruhový profil	Místo Osoblaha	
Výška 200 mm	Ulice Náměstí	
Šířka (DN) 200 mm	Operátor Kotr nec	
Délka trubky	Kanal. systém Smíšená kanalizace	
Délka úseku 13,30 m	Materiál Kamenina	
Délka prohlídky 13,30 m	Vnitřní ochrana	

Měřítko 1/ 100 Zobrazení ve směru inspekce

Strana grafiky 1



SEBAK spol. s r. o.
Kudrnova 27
620 00 Brno
+420 545 222 278



Obrazová zpráva úseku

Úsek Š12e Š12f	Horní Šachta Spodní Šachta Kanal. syst.	Š12f Š12e Smíšená kanalizace	Číslo prohlídky 112 Datum 26.9.2019
Směr prohlídky proti směru toku			



Foto 305 Videopáska: 3/15
Stav LB-U 2,50 m 5 - 7 Uhr

Odchylka polohy, Vyhnutí a Prohnutí, Dno, Vyhnutí = 2cm; V
délce od 2,50 do 4,60m



Zpráva o úseku

Úsek	Horní Šachta	Š12e	Číslo prohlídky	113
Š12e Š12c	Spodní Šachta	Š12c	Datum prohlídky	26.9.2019
	Směr prohlídky	ve směru toku		

Videopásky	3/16	Místo	Osoblaha
Videos.-začáte		Doména	Stoka A
Videos.-konec		Ulice	Náměstí
Důvod insp.	Zajištění důkazů	Vlastník	
Druh monitor.	Optická prohlídka	Operátor	Kotrnc
Č. kanálu		Přítomen	
Rok výroby		Poloha	Obecní silnice
Tvar profilu	Kruhový profil	Kanalizěni	Smíšená kanalizace
Výška	200 mm	system	
Šířka (DN)	200 mm	Materiál	Kamenina
Délka trubky		Vnitřní ochrana	
Délka úseku	23,60 m	Poznámka	
Délka prohlídky	23,60 m	Kategorie	Provoz

Foto	Video	Vzdál./m	Kód	S	Popis
		0,00	HA		Začátek úseku; Š12e
306		9,00	RQ-R		Pos: 1- 5; Trhlina, Příčný, Radiální, Vpravo, Šířka trhliny = 0,20cm
307		12,10	RQ-L		Pos: 7- 11; Trhlina, Příčný, Radiální, Vlevo, Šířka trhliny = 0,20cm
308		13,80	A--R		Pos: 1- 4; Odbočka, Vpravo
309		20,10	RQ-O		Pos: 9- 2; Trhlina, Příčný, Radiální, V horní části, Šířka trhliny = 0,20cm
310		21,60	RQ--		Trhlina, Příčný, Radiální, Celkový obvod, Šířka trhliny = 0,20cm
311		23,10	RL-U		Pos: 6- 6; Trhlina, Podélný-Axiální, Dno, Šířka trhliny = 0,30cm
312		23,10	RX-O		Pos: 10- 2; Trhlina, Paprskovité trhliny, V horní části
313		23,20	RS--		Trhlina, Střep, Celkový obvod
		23,60	EH		Konec úseku; Š12c



Grafické zobrazení úseku

Úsek Š12e Š12c	Horní Šachta Š12e	Š12e	Číslo prohlídky 113
	Spodní Šachta Š12c	Š12c	Datum prohlídky 26.9.2019
	Směr prohlídky ve směru toku		

Videopáska	3/16	Č. kanálu	
Tvar profilu	Kruhový profil	Místo	Osoblaha
Výška	200 mm	Ulice	Náměstí
Šířka (DN)	200 mm	Operátor	Kotr nec
Délka trubky		Kanal. systém	Smíšená kanalizace
Délka úseku	23,60 m	Materiál	Kamenina
Délka prohlídky	23,60 m	Vnitřní ochrana	

Měřítka 1/ 200 Zobrazení ve směru inspekce Strana grafiky 1

Foto	Video	Vzdál.	Stav	Popis
				Š12e
		0.00	HA	Začátek úseku; Š12e
306		9.00	RQ-R	Pos: 1 - 5; Trhlina , Příčný, Radiální, Vpravo, Šířka trhliny = 0,2cm
307		12.10	RQ-L	Pos: 7 - 11; Trhlina , Příčný, Radiální, Vlevo, Šířka trhliny = 0,2cm
308		13.80	A--R	Pos: 1 - 4; Odbočka, Vpravo
309		20.10	RQ-O	Pos: 9 - 2; Trhlina , Příčný, Radiální, V horní části, Šířka trhliny = 0,2cm
310		21.60	RQ--	Trhlina , Příčný, Radiální, Celkový obvod, Šířka trhliny = 0,2cm
311		23.10	RL-U	Pos: 6 - 6; Trhlina , Podélný-Axiální, Dno, Šířka trhliny = 0,3cm
312			RX-O	Pos: 10 - 2; Trhlina , Paprskovité trhliny, V horní části
313		23.20	RS--	Trhlina , Střep, Celkový obvod
		23.60	EH	Konec úseku; Š12c



Obrazová zpráva úseku

Úsek Š12e Š12c	Horní Šachta Spodní Šachta Kanal. syst.	Š12e Š12c Smíšená kanalizace	Číslo prohlídky 113 Datum 26.9.2019
Směr prohlídky ve směru toku			



Foto 306 Videopáska: 3/16
Stav RQ-R 9,00 m 1 - 5 Uhr
Trhlina, Příčný, Radiální, Vpravo, Šířka trhliny = 0,20cm



Foto 307 Videopáska: 3/16
Stav RQ-L 12,10 m 7 - 11 Uhr
Trhlina, Příčný, Radiální, Vlevo, Šířka trhliny = 0,20cm



Foto 308 Videopáska: 3/16
Stav A-R 13,80 m 1 - 4 Uhr
Odbočka, Vpravo



Foto 309 Videopáska: 3/16
Stav RQ-O 20,10 m 9 - 2 Uhr
Trhlina, Příčný, Radiální, V horní části, Šířka trhliny = 0,20cm



Obrazová zpráva úseku

Úsek Š12e Š12c	Horní Šachta Spodní Šachta Kanal. syst.	Š12e Š12c Smíšená kanalizace	Číslo prohlídky 113 Datum 26.9.2019
Směr prohlídky ve směru toku			



Foto 310 Videopáska: 3/16
Stav RQ-- 21,60 m

Trhlina, Příčný, Radiální, Celkový obvod, Šířka trhliny = 0,20cm



Foto 311 Videopáska: 3/16
Stav RL-U 23,10 m 6 - 6 Uhr

Trhlina, Podélný-Axiální, Dno, Šířka trhliny = 0,30cm



Foto 312 Videopáska: 3/16
Stav RX-O 23,10 m 10 - 2 Uhr

Trhlina, Paprskovité trhliny, V horní části



Foto 313 Videopáska: 3/16
Stav RS-- 23,20 m

Trhlina, Střep, Celkový obvod

SEBAK spol. s r. o.
Kudrnova 27
620 00 Brno
+420 545 222 278



Zpráva o úseku

Úsek	Horní Šachta	Š12c	Číslo prohlídky	114
Š12c Š12a	Spodní Šachta	Š12a	Datum prohlídky	26.9.2019
	Směr prohlídky	ve směru toku		

Videopásy	3/17	Místo	Osoblaha
Videos.-začáte		Doména	Stoka A
Videos.-konec		Ulice	Náměstí
Důvod insp.	Zajištění důkazů	Vlastník	
Druh monitor.	Optická prohlídka	Operátor	Kotrnc
Č. kanálu		Přítomen	
Rok výroby		Poloha	Obecní silnice
Tvar profilu	Kruhový profil	Kanalizěni systém	Smíšená kanalizace
Výška	200 mm	Materiál	Kamenina
Šířka (DN)	200 mm	Vnitřní ochrana	
Délka trubky		Poznámka	
Délka úseku	9,60 m	Kategorie	Provoz
Délka prohlídky	9,60 m		

Foto	Video	Vzdál./m	Kód	S	Popis
		0,00	HA		Začátek úseku; Š12c
314		1,10	RQ--		Trhlina, Příčný, Radiální, Celkový obvod, Šířka trhliny = 0,50cm
315		3,40	H--U		Pos: 3- 7; Překážky odtoku, Dno; Betonový nálitek
		9,60	EH		Konec úseku; Š12a(Skrytá)



Grafické zobrazení úseku

Úsek Š12c Š12a	Horní Šachta Š12c	Spodní Šachta Š12a	Číslo prohlídky 114
	Směr prohlídky ve směru toku		Datum prohlídky 26.9.2019

Videopáska	3/17	Č. kanálu	
Tvar profilu	Kruhový profil	Místo	Osoblaha
Výška	200 mm	Ulice	Náměstí
Šířka (DN)	200 mm	Operátor	Kotr nec
Délka trubky		Kanal. systém	Smíšená kanalizace
Délka úseku	9,60 m	Materiál	Kamenina
Délka prohlídky	9,60 m	Vnitřní ochrana	

Měřítko 1/ 90 Zobrazení ve směru inspekce Strana grafiky 1

Foto	Video	Vzdál.	Stav	Popis
				Š12c
		0.00	HA	Začátek úseku; Š12c
314		1.10	RQ--	Trhlina, Příčný, Radiální, Celkový obvod, Šířka trhliny = 0,5cm
315		3.40	H--U	Pos: 3 - 7; Překážky odtoku, Dno; Betonový nálipek
				Š12a
		9.60	EH	Konec úseku; Š12a(Skrytá)

SEBAK spol. s r. o.
Kudrnova 27
620 00 Brno
+420 545 222 278



Obrazová zpráva úseku

Úsek Š12c Š12a	Horní Šachta Spodní Šachta Kanal. syst.	Š12c Š12a Smíšená kanalizace	Číslo prohlídky 114 Datum 26.9.2019
Směr prohlídky ve směru toku			



Foto 314 Videopáska: 3/17
Stav RQ-- 1,10 m

Trhlina, Příčný, Radiální, Celkový obvod, Šířka trhliny = 0,50cm

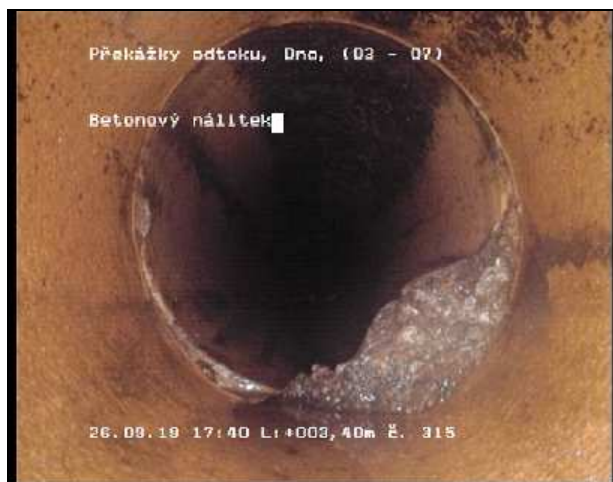


Foto 315 Videopáska: 3/17
Stav H--U 3,40 m 3 - 7 Uhr

Překážky odtoku, Dno; Betonový nálipek